

COMMITTENTE: **CITTA' DI ALBA**
RIPARTIZIONE "OPERE PUBBLICHE"
SETTORE "PROGRAMMAZIONE E PROGETTI STRATEGICI"

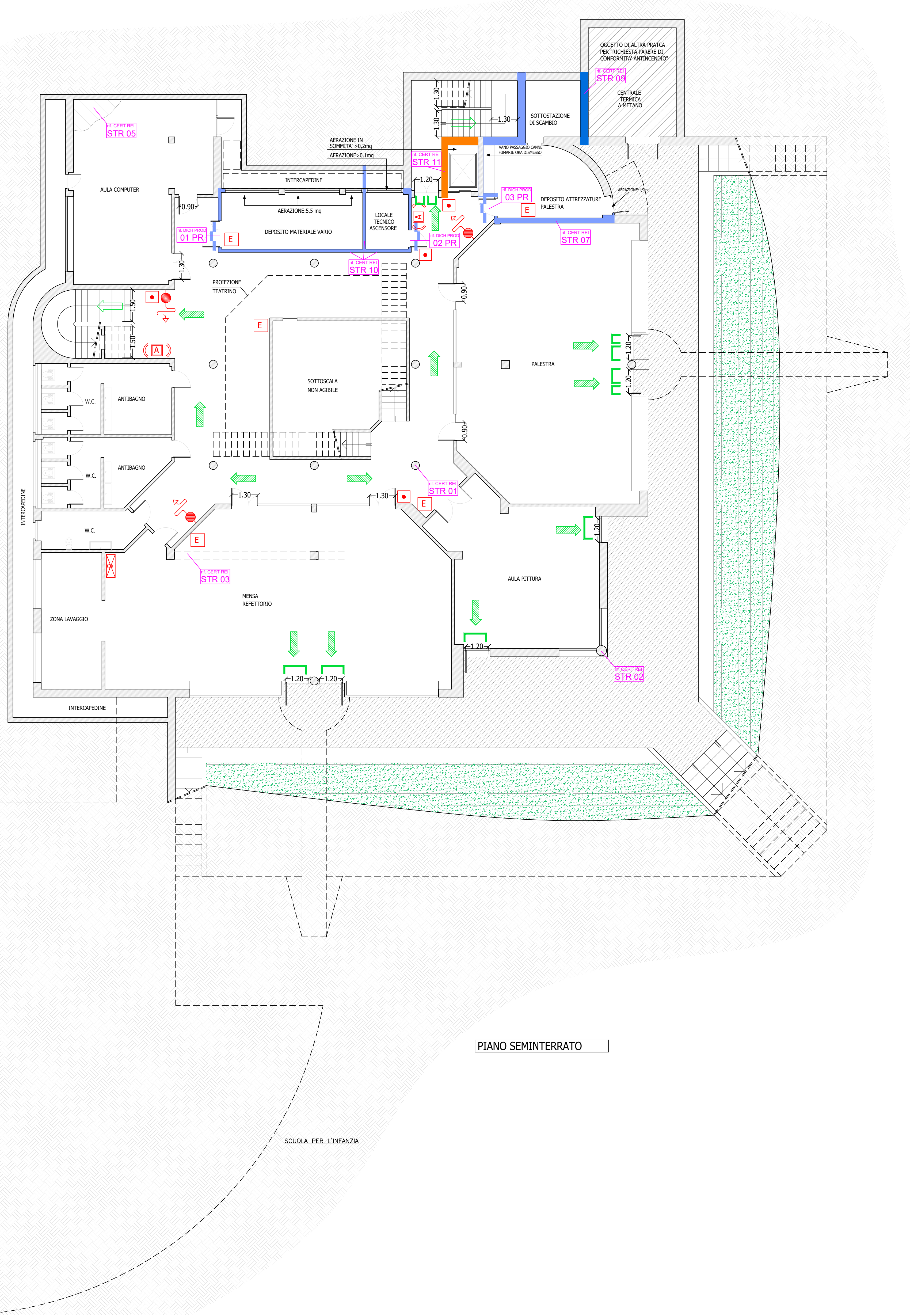
OGGETTO: **Complesso scolastico per l'infanzia ed elementare**
Fraz. Mussoletto, 12051 Alba (CN)
S.C.I.A. DI PREVENZIONE INCENDI

TAVOLA: **VVF 01** **PIANTA PIANO SEMINTERRATO**

SCALA: **1:100** DATA: **07/03/2012** FILE:

FILE: **S:\Comune di Alba\Scuola Materna, elementare Mussoletto\Archivio\2011\Biblioteca\2011\128.doc**

IL TECNICO: _____ IL COMMITTENTE: _____



- LEGENDA :**
- : VIA DI FUGA IN SALITA
 - : VIA DI FUGA IN PIANO
 - : VIA DI FUGA IN DISCESA
 - : IDRANTE INTERNO A MURO UNI45
 - : ESTINTORI A POLVERE ABC DA Kg 6
 - : PULSANTE ALLARME ANTINCENDIO
 - : SGANCIO ENERGIA ELETTRICA
 - : SEGNALE ACUSTICO DI ALLARME INCENDIO
 - : TARGA OTTICA DI ALLARME INCENDIO
 - : PORTE/PORTONI REI 120
 - : MURI REI 120
 - : PORTE/PORTONI REI 60
 - : MURI REI 60
 - : MURI R 60
 - : MANIGLIONI ANTIPANICO
 - : QUADRO ELETTRICO
 - : RIVELATORE DI FUMO
 - : ATTACCO VVF UNI 70
 - : IDRANTE ESTERNO A COLONNA UNI 100 2 BOCHE UNI 70

PIANO SEMINTERRATO

SCUOLA PER L'INFANZIA