

COMMITTENTE:
Comune di ALBA
Piazza Risorgimento 1 - 12051 Alba (CN)

OGGETTO:
Museo Civico Federico Eusebio
Via Vittorio Emanuele n. 19 - 12051 Alba

TAVOLA:
Comando Provinciale V.V.F. Cuneo
Richiesta di valutazione progetto di Variante
Piano Primo Pianta
Sezione generale

Al. 05

SCALA: 1:100

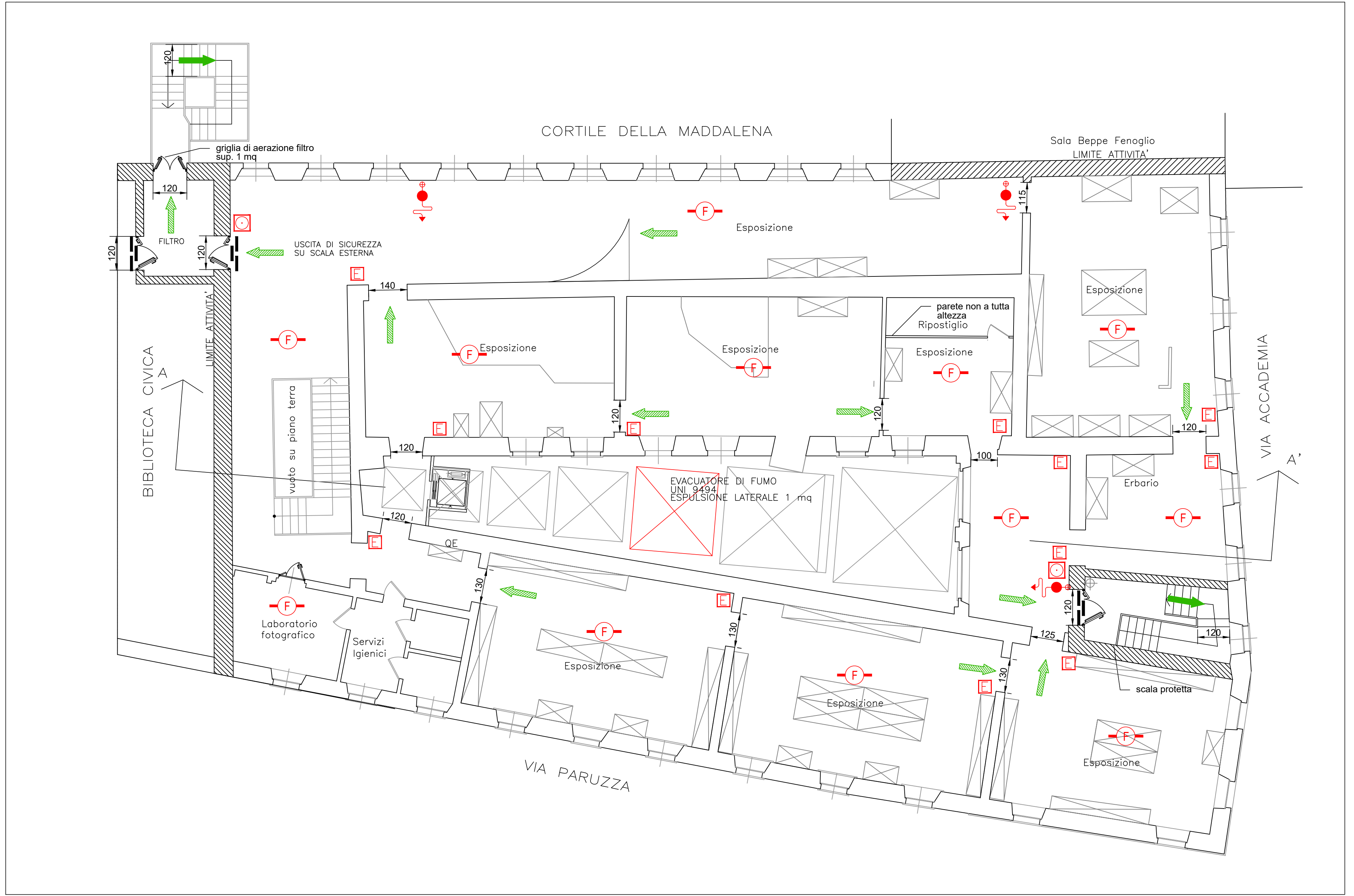
DATA: 12 novembre 2018

FILE:
s:\comune di alba\museo civico1
esposizioni\progetto\progetto 2018\18.09.02 tavola.dwg

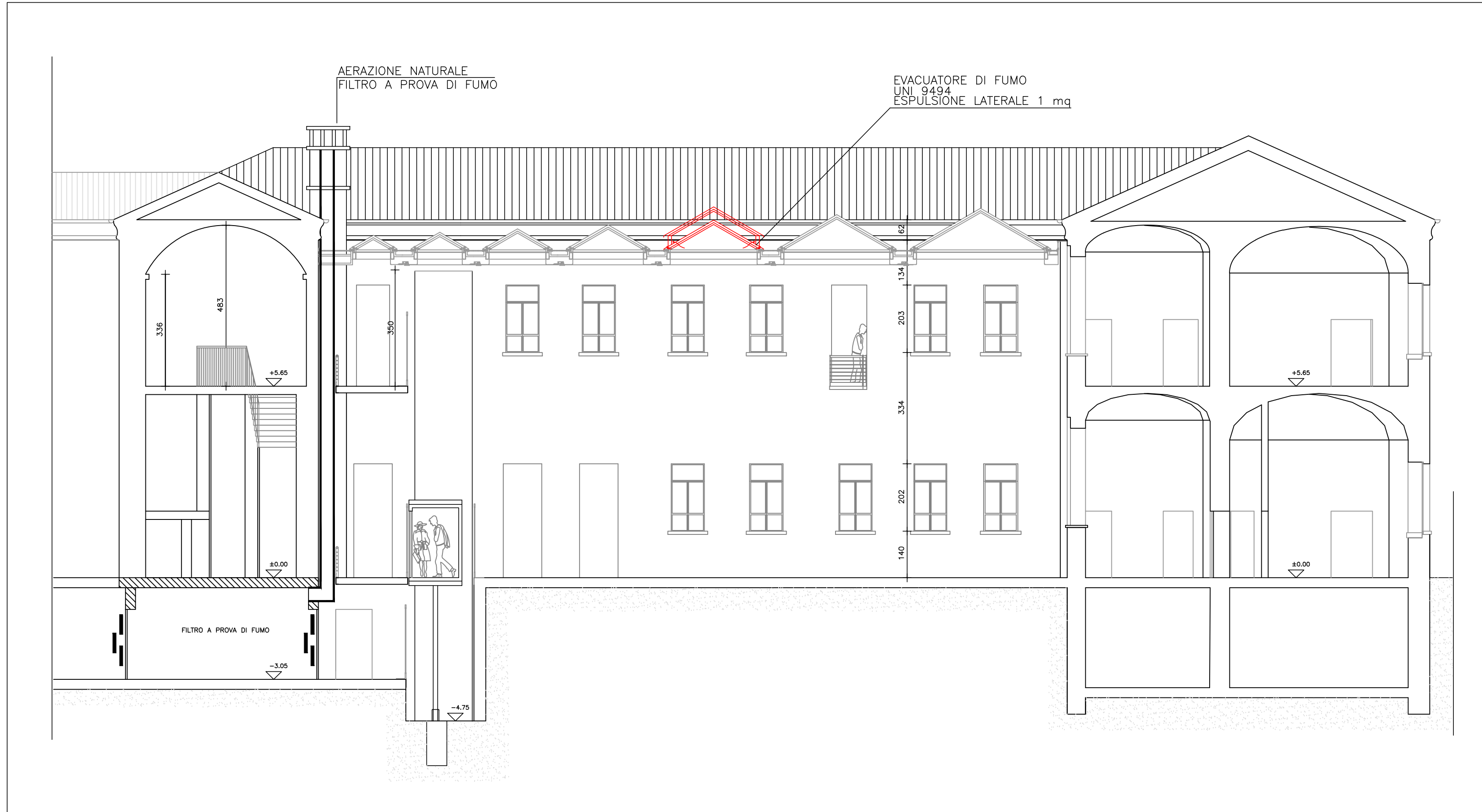
____ il Tecnico

____ il Responsabile dell'attività

Piano Primo - Situazione invariata



Sezione A-A'



LEGENDA SIMBOLI ANTINCENDIO (D.M. 30/11/83)

	Percorso di uscita orizzontale
	Percorso di uscita in salita
	Percorso di uscita in discesa
	Compartmentazione REI 120
	Porta REI 120
	Estintore portatile a polvere (34 A - 233 B) da 6 kg
	Pulsante di allarme incendio
	Idrante a muro UNI45 completo di manichetta L=20 m e lancia multieffetto in ABS
	Idrante a colonna soprassuolo
	Attacco di mandata per autopompa
	Locale coperto da impianto di rivelazione di incendio
	Pulsante di sgancio EE generale attività