



COMUNE DI CARLOFORTE
Provincia del Sud Sardegna

PIANO DI UTILIZZO DEI LITORALI
L.R. n. 9 del 12.06.2006 Art. 41
Deliberazione della G.R. n.25/42 del 01 luglio 2010 e ss.mm.ii.

Il Sindaco
Salvatore Puggioni

Il Responsabile dell'ufficio Tecnico
Ing. Matteo Lecis Cocco Ortu

**Relazione esplicativa
delle modalità di attuazione del PUL**

febbraio 2022


C R I T E R I A



Comune di Carloforte

Committente

Piano di Utilizzo dei Litorali

L.R. n. 9 del 12 giugno 2006 Art. 41

Del. G.R. n.25/42 del 01 luglio 2010 e ss. mm. ii.



CRITERIA s.r.l.

Città:Ricerche:Territorio:Innovazione:Ambiente

via Cugia, 14 09129 Cagliari (Italy) - tel 070303583 - fax 070301180

email: criteriaweb.com - Web: www.criteriaweb.eu

Coordinamento generale e tecnico-scientifico

Paolo Bagliani *ingegnere*

Andrea Soriga *geologo*

Maurizio Costa *geologo*

Coordinamento operativo

Silvia Cuccu *ingegnere*

Aspetti specialistici e collaborazioni

Marcella Sodde *ingegnere*

Valentina Lecis *naturalista*

Patrizia Carla Sechi *biologa*

Silvia Pisu *geologa*

Margherita Monni *ingegnere*

Cinzia Marcella Orrù *esperto GIS e cartografia*

INDICE

Modalità di attuazione del PUL.....	2
-------------------------------------	---

1 Modalità di attuazione del PUL

L'Art. 16 delle "Linee Guida per la predisposizione del Piano di Utilizzazione dei Litorali con finalità turistico-ricreativa", approvate dalla Regione Sardegna con Deliberazione della G.R. n. 25/42 del 1 luglio 2010 e ss.mm.ii., rettificata con Deliberazione della G.R. n.28/12 del 4 giugno 2020, richiedono che al Piano sia allegata una "dettagliata relazione corredata da idonea documentazione cartografica esplicativa delle modalità di attuazione del Piano di Utilizzo dei Litorali", al fine di facilitare l'attuazione delle procedure di verifica e valutazione del Piano stesso da parte degli Enti competenti.

Con la presente sono state analizzate, per ogni sistema costiero, le differenze tra le concessioni previste dal Piano e le concessioni demaniali in corso di vigenza nel litorale di Carloforte. In allegato sono rappresentati gli stralci cartografici per ciascun sistema costiero, che riportano le informazioni georiferite dello stato attuale delle concessioni demaniali, con particolare riferimento ai parametri localizzativi, dimensionali e tipologici di ciascun servizio turistico-ricreativo, così come definiti nell'atto concessorio. Nel medesimo stralcio cartografico sono rappresentate anche le concessioni previste dal Piano di Utilizzo dei Litorali, con i rispettivi parametri georiferiti e rappresentativi della tipologia di servizio offerto, superficie prevista e fronte mare della concessione.

Dal confronto, facilitato dalla assegnazione per ciascuna concessione di un codice identificativo univoco (ID_Cat), tra le concessioni in corso di vigenza e le concessioni previste dal PUL, è possibile individuare i cambiamenti in termini di posizione, anche rispetto alla superficie programmabile della spiaggia, di tipologia dei servizi offerti, di superficie e di lunghezza del fronte mare per ogni singolo spazio concessorio.

Lo stralcio cartografico rappresenta, inoltre, le nuove concessioni previste dal Piano.



Spiaggia La Caletta

Spiaggia fruibile programmabile



Servizi igienici

Servizi turistico ricreativi stato attuale



Noleggio ombrelloni, sdraio, lettini e strutture per l'ombreggio



Esercizio ristorazione (chiosco bar)



Noleggio ombrelloni, sdraio, lettini e strutture per l'ombreggio; esercizio ristorazione (chiosco bar); noleggio piccoli natanti da spiaggia

ID	Scopo	Superficie (m ²)	Fronte mare (m)
AI_CDS_03	a) noleggio di ombrelloni, sdraio, lettini e strutture per l'ombreggio	300	14
AI_CDS_04	b) esercizio di ristorazione (chiosco bar)	150	10
AI_CDM_05	a) noleggio di ombrelloni, sdraio, lettini e strutture per l'ombreggio; b) esercizio di ristorazione (chiosco bar); c) noleggio di piccoli natanti da spiaggia	250	22

Servizi turistico ricreativi stato di progetto

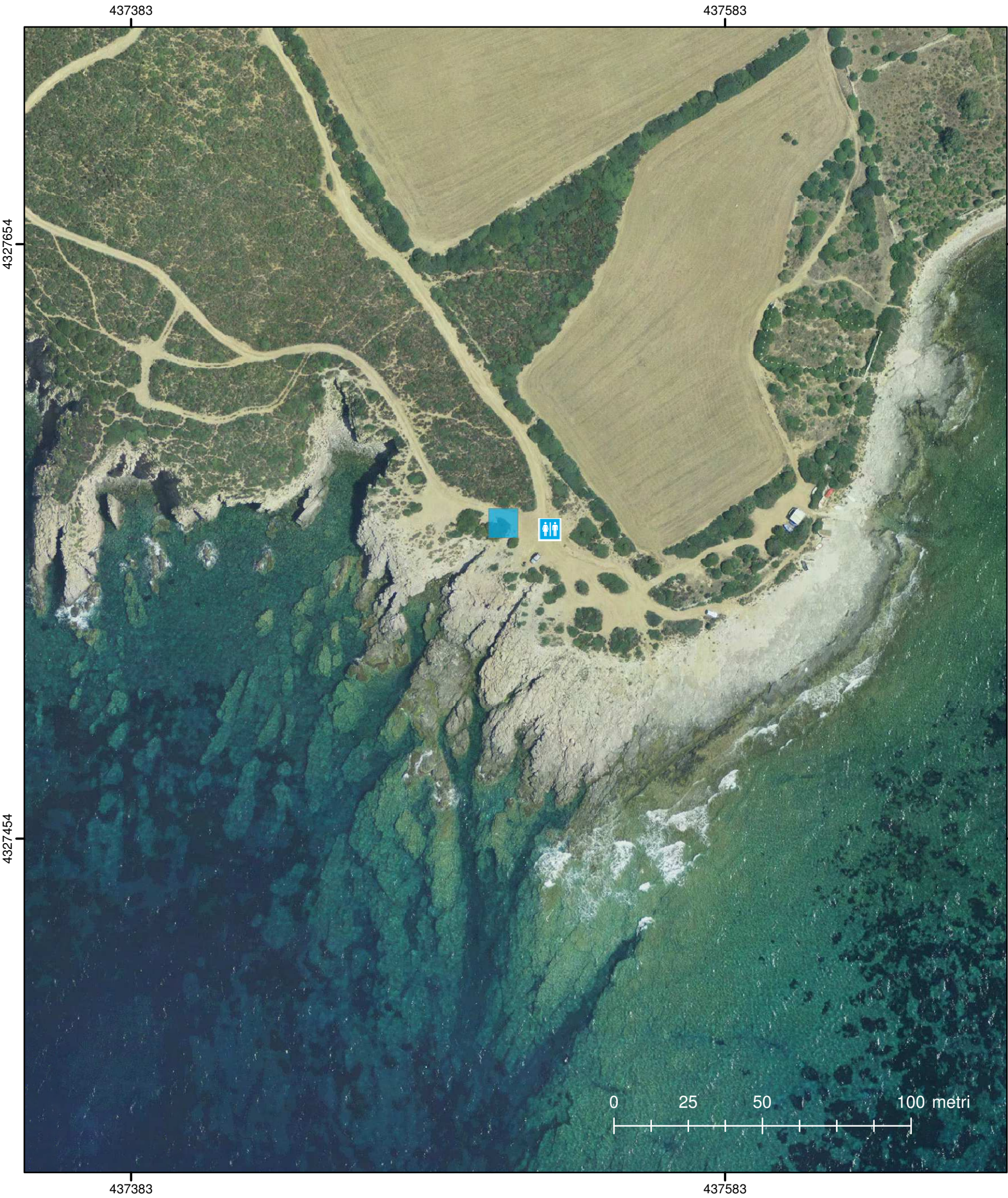


Vendita alimenti e bevande preconfezionati



Noleggio ombrelloni, sdraio, lettini e strutture per l'ombreggio; esercizio ristorazione (chiosco bar); noleggio piccoli natanti da spiaggia

ID	Scopo	Superficie (m ²)	Fronte mare (m)
AI_CDS_04	b) vendita di alimenti e bevande preconfezionati, sigillati e con marchio depositato	150	10
AI_CDS_05	b) vendita di alimenti e bevande preconfezionati, sigillati e con marchio depositato + a) noleggio di ombrelloni, sdraio, lettini e strutture per l'ombreggio e c) noleggio di piccoli natanti da spiaggia	250	17



Costa rocciosa Punta Grossa

- Spiaggia fruibile programmabile
- Servizi igienici

Servizi turistico ricreativi stato di progetto

- Vendita alimenti e bevande preconfezionati

ID	Scopo	Superficie (m²)	Fronte mare (m)
AI_CDS_06	b) vendita di alimenti e bevande preconfezionati, sigillati e con marchio depositato	100	10

* In blu sono indicate le nuove concessioni



Spiaggia Guidi

- Spiaggia fruibile programmabile
- Servizi igienici
- Chioschi bar esistenti

Servizi turistico ricreativi stato attuale

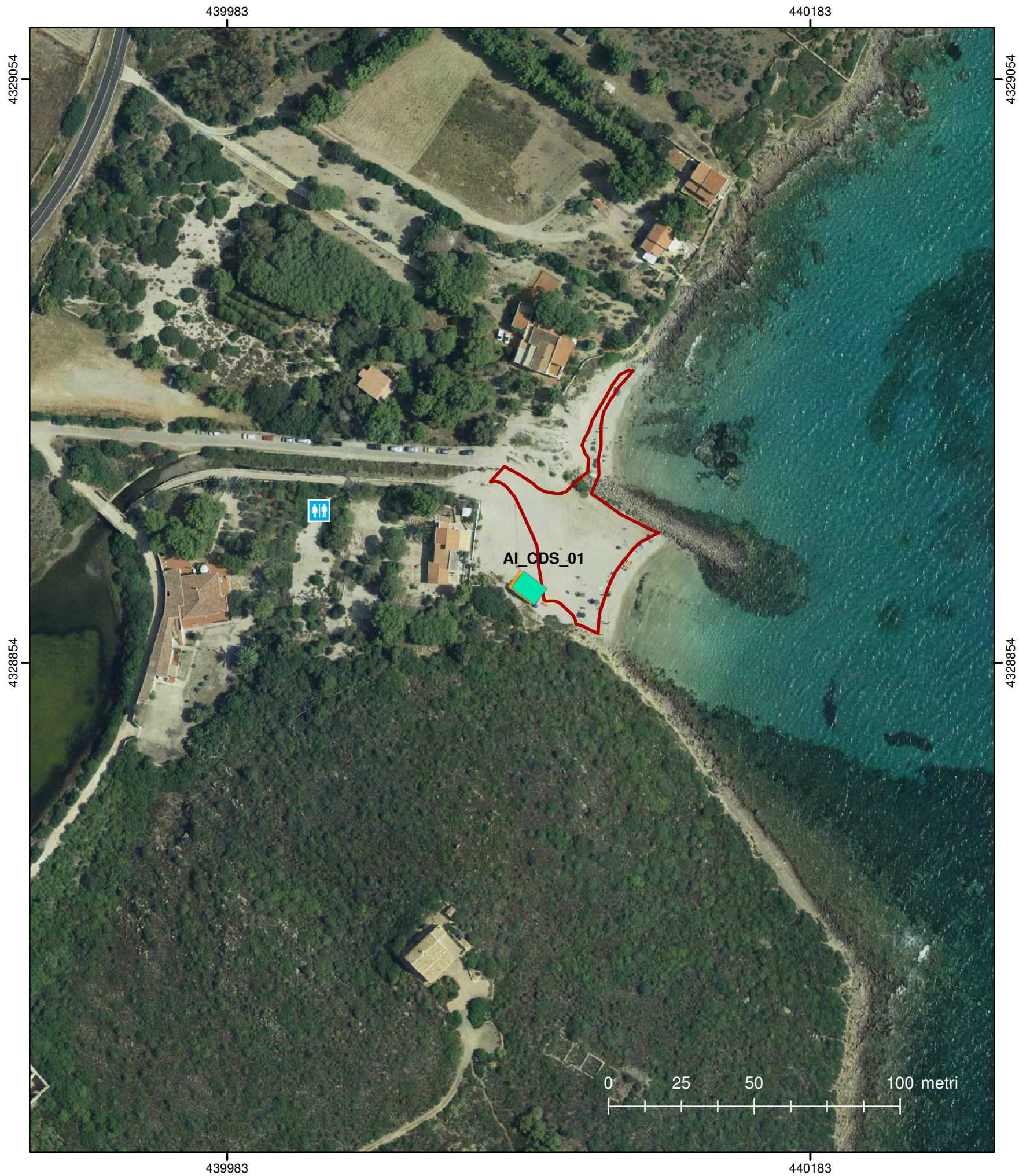
- Esercizio ristorazione (chiosco bar)

ID	Scopo	Superficie (m²)	Fronte mare (m)
AI_CDS_02	b) esercizio di ristorazione (chiosco bar)	150	14

Servizi turistico ricreativi stato di progetto

- Vendita alimenti e bevande preconfezionati

ID	Scopo	Superficie (m²)	Fronte mare (m)
AI_CDS_02	b) vendita di alimenti e bevande preconfezionati, sigillati e con marchio depositato	25	4



Spiaggia Punta Nera

- Spiaggia fruibile programmabile
- Servizi igienici

Servizi turistico ricreativi stato attuale

- Esercizio ristorazione (chiosco bar)

ID	Scopo	Superficie (m²)	Fronte mare (m)
AI_CDS_01	b) esercizio di ristorazione (chiosco bar)	70	7

Servizi turistico ricreativi stato di progetto

- Vendita alimenti e bevande preconfezionati

ID	Scopo	Superficie (m²)	Fronte mare (m)
AI_CDS_01	b) vendita di alimenti e bevande preconfezionati, sigillati e con marchio depositato	70	7



Spiaggia Giunco

- Spiaggia fruibile programmabile
- Servizi igienici

Servizi turistico ricreativi stato di progetto

- Vendita alimenti e bevande preconfezionati

ID	Scopo	Superficie (m²)	Fronte mare (m)
AI_CDS_09	b) vendita di alimenti e bevande preconfezionati, sigillati e con marchio depositato	100	10

* In blu sono indicate le nuove concessioni



Costa rocciosa di La Punta

- Spiaggia fruibile programmabile
- Servizi igienici

Servizi turistico ricreativi stato di progetto

- Vendita alimenti e bevande preconfezionati

ID	Scopo	Superficie (m²)	Fronte mare (m)
AI_CDS_07	b) vendita di alimenti e bevande preconfezionati, sigillati e con marchio depositato	100	10

* In blu sono indicate le nuove concessioni