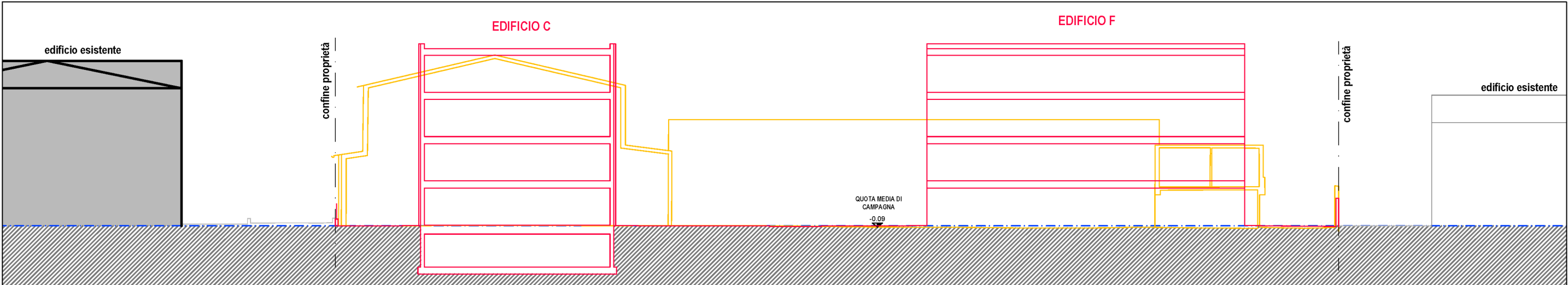
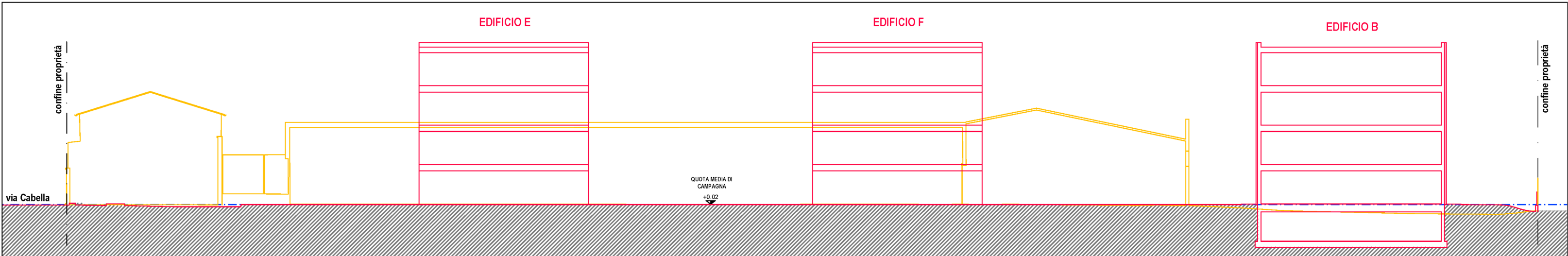


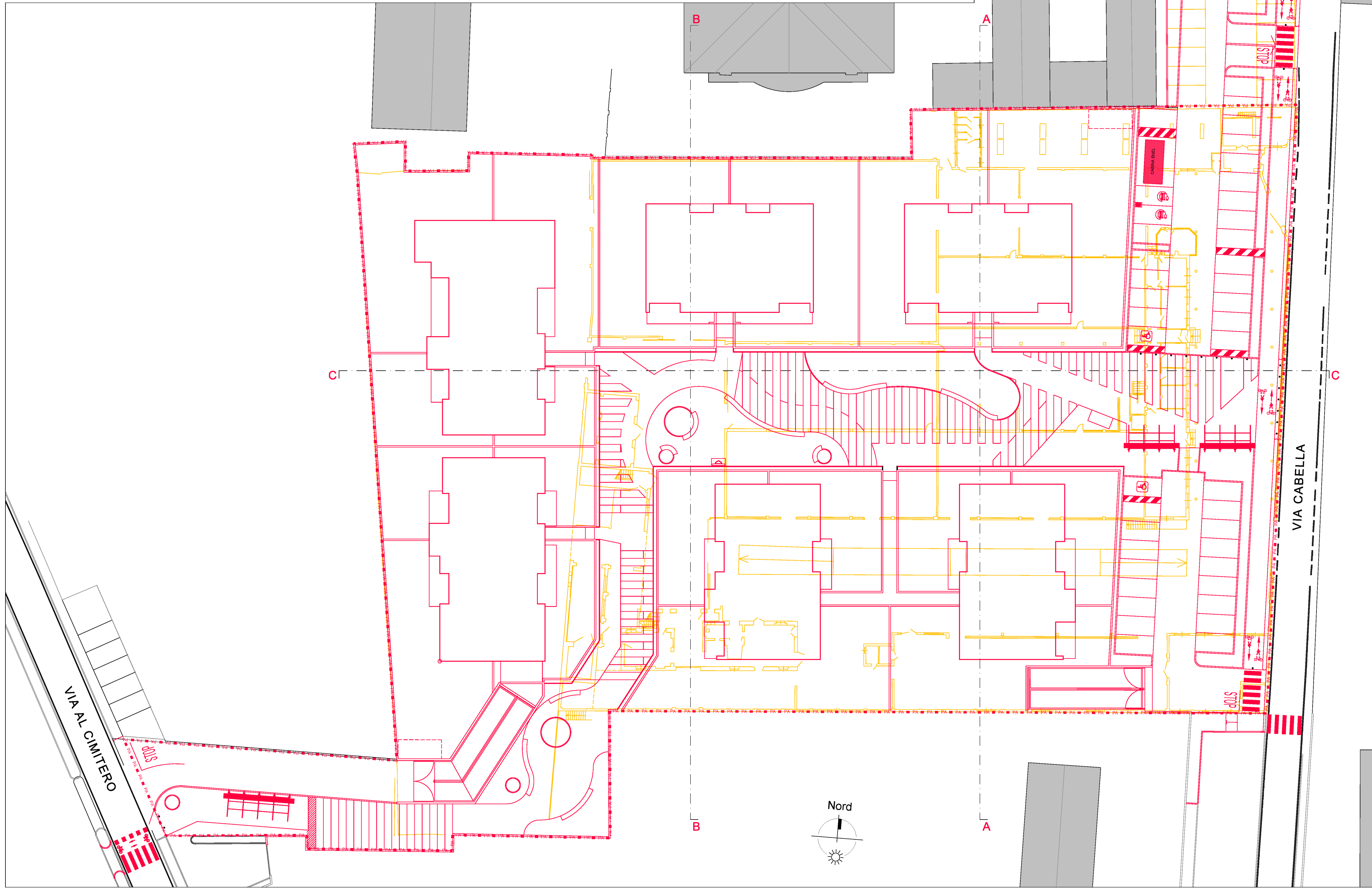
SEZIONE AA - RAFFRONTO - scala 1:300



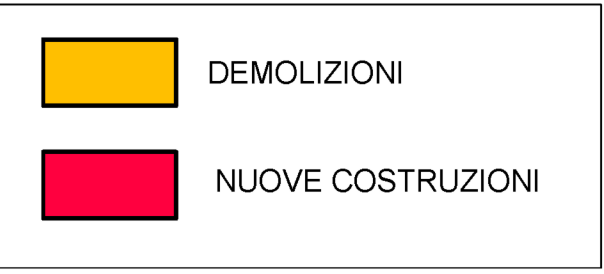
SEZIONE BB - RAFFRONTO - scala 1:300



SEZIONE CC - RAFFRONTO - scala 1:300



PLANIMETRIA GENERALE - RAFFRONTO - scala 1:300



COMUNE DI
CARONNO PERTUSELLA
PROVINCIA DI VARESE - VIA CABELLA

PIANO DI LOTTIZZAZIONE
EX VETRERIA RESTELLI

OGGETTO
PLANIMETRIA - SEZIONI
RAFFRONTO

PROGETTISTA

Dott. Ing. Sabia Eugenio
Albo Ingegneri di Como n° 1816
cod. fisc. SBA GNE 69C28 C933T

Recapito c/o:
SIGMA ENGINEERING s.r.l.
Viale Cinque Giornate n. 1173
Caronno Pertusella (VA)

COMMITTENTI

BRIS s.r.l. con socio unico

sede legale:
CORSO DI PORTA VITTORIA, 18 - 20122 MILANO (MI)

P.IVA 02218460134

SOCIETÀ SOGGETTA ALL'ATTIVITÀ DI DIREZIONE E COORDINAMENTO DELLA ROMA GROUP SPA

DISEGNATORE

Arch. Clerici E.

SIGMA
ENGINEERING

Viale Cinque Giornate 1173 - 21042 Caronno Pertusella (VA)
P. 0266451931 - F. 0266457084
E-mail: sigma@sigmaedi.it

TAVOLA N°

5

SIGLA
PL 02-24

SCALA
1:2000 - 1:300

DATA
agg 09.05.2025

E' VIETATA QUALSIASI RIPRODUZIONE ANCHE PARZIALE SENZA AUTORIZZAZIONE.