

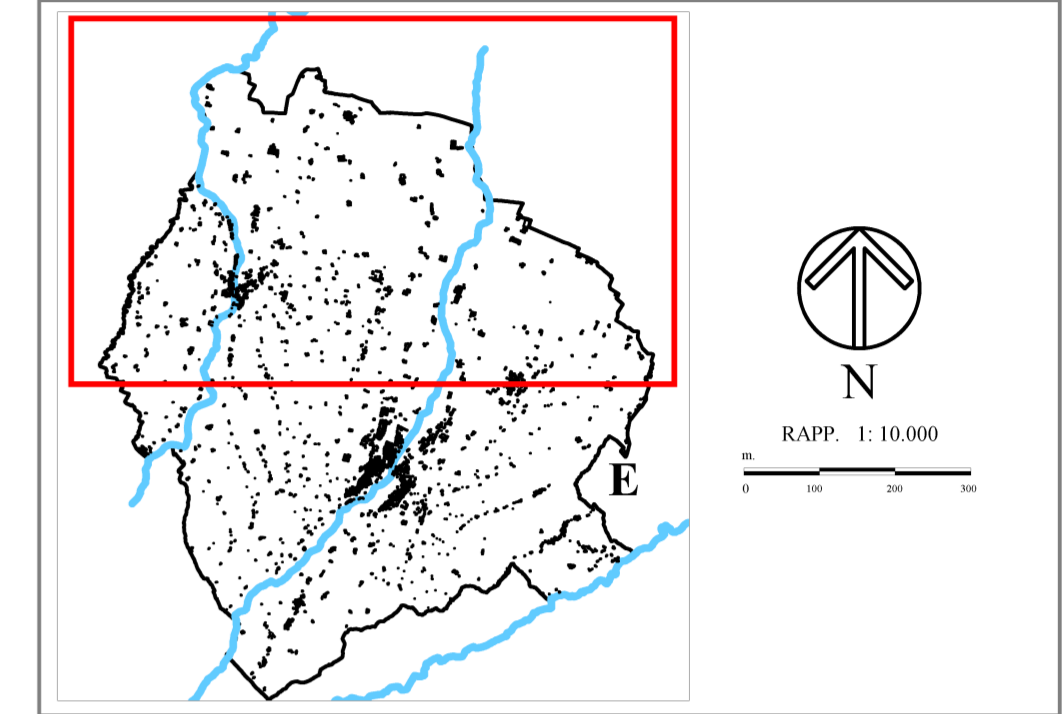
II° POC
Adozione C.C. n. 15 del 13.09.2011
Approvazione C.C. n. 2 del 9.02.2013
Adozione C.C. n. 32 del 09.12.2013
Approvazione C.C. n. 14 del 09.04.2014

Regione Emilia-Romagna Provincia di Piacenza

PSC - POC - RUE

Approvazione C.C. n.21 del 26/04/2004

Comune di Castell'Arquato





VARIANTE 2013

Redazione Variante
Collettivo di Urbanistica
Redazione ViaSAT/IAS e VIVICA
Arch. Raffaella Gasparini
Redazione Pianificazione geologica sismica
Dott. geol. Gianluca Ranieri
Redazione classificazione acustica
Dott.ssa Daniela Gini
Dott. geol. Maurizio Berselli

II° PIANO OPERATIVO
COMUNALE

INDIVIDUAZIONE DEGLI
INTERVENTI COMPRESI
NEL POC

**POC
1a**
Aprile 2014

Legenda
 Interventi compresi nel POC vigente
 Interventi inseriti nella Variante 2013

