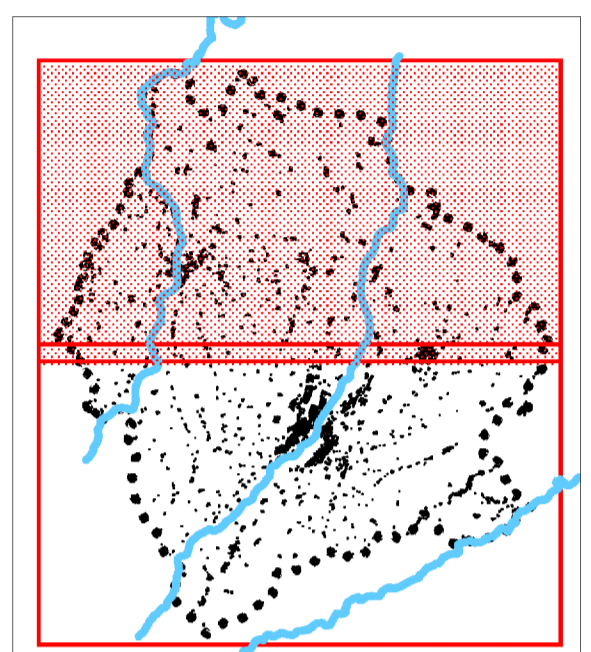


Adozione C.C. n. 30 del 9.12.2013
 Approvazione C.C. n.13 del 09.04.2014

Regione Emilia-Romagna Provincia di Piacenza

PSC - POC - RUE

Approvazione C.C. n.21 del 26/04/2004
Comune di Castell'Arquato



VARIANTE 2013



**PIANO STRUTTURALE
 COMUNALE**

Schema della Rete Ecologica Locale

PSC_5a

Aprile 2014

ELEMENTI DI RILIEVO SOVROLocale

(le lettere fanno riferimento alla relazione descrittiva del Quadro Consuntivo)

- nodii ecologici (a)**
- nodii prioritari art.18.2 c.4.1
 - nodii secondari art.18.2 c.4.1
 - nodii di terzo livello art.18.2 c.4.1
 - aree di rispetto dei nodii art.18.2 c.4.1
- corridoi ecologici (b)**
- corridoi fluviali secondari art.18.2 c.4.2
 - corridoi d'acqua di terzo livello art.18.2 c.4.3
 - reticolo idrografico maggiore/minore art.18.2 c.5.2
- varchi e connessioni**
- varchi (d) art.18.2 c.4.4
 - aree interessate dai varchi (d) art.18.2 c.4.4

ELEMENTI DELLA RETE LOCALE

- stepping stone (h)**
- formazioni vegetate non lineari art.18.2 c.5.1
 - bacini artificiali raccolta acque art.18.2 c.5.1
- elementi di connettività diffusa (i)**
- formazioni vegetate lineari esistenti art.18.2 c.5.2
 - formazioni vegetate lineari potenziali di completamento della rete art.18.2 c.5.2
 - reticolo idraulico di bonifica art.18.2 c.5.2
 - rete delle scoline agricole art.18.2 c.5.2

ELEMENTI DI INTERESSE COMUNALE

- elementi di criticità**
- aree critiche (m) art.18.2 c.6.4
 - elementi del verde urbano (l) art.18.2 c.6.3
 - ambiti agricoli periurbani-ambiti destrutturati (j) art.18.2 c.6.1
 - connessioni urbane da ricostruire (k) art.18.2 c.6.2
 - connessioni da potenziare (k) art.18.2 c.6.2

AMBITI DI VARIANTE

- AM- ambiti di modifica
- AS- ambiti di sviluppo
- AP- ambiti periurbani
- AR - ambiti di riduzione
- limite comunale
- aree boscate esterne all'area comunale