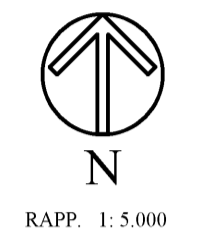
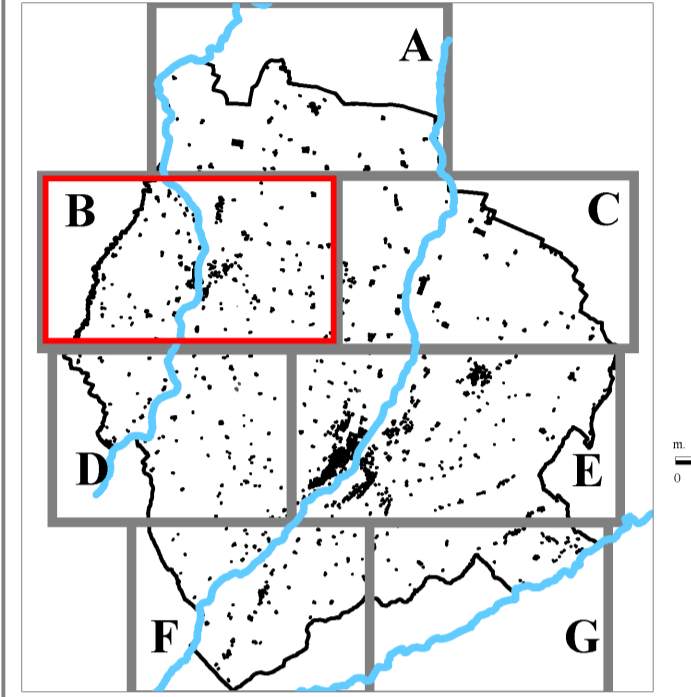


PSC - POC - RUE

Approvazione C.C. n.22 del 26.04.2004

Comune di Castell'Arquato



VARIANTE L_2017

REGOLAMENTO URBANISTICO E EDILIZIO

PROGETTO DEL TERRITORIO COMUNALE

RUE 3b

Marzo 2018



Redazione Variante:
 Collettivo di Urbanistica
 Redazione Via G. P. V. 10/A
 41012 Castell'Arquato (PR)
 Redazione Rilievo geologico-ambientale:
 Dott. Ing. Gianluca Pavesi
 Redazione consultazione ambientale:
 Dott.ssa Daniela Gioi
 Dott. Ing. Riccardo Bernini

SISTEMA INSEDIATIVO STORICO

- Perimetri e tessuti storici dei Centri storici (Vedi anche Tavola B11E3)
 - Edifici (e pertinenze) a dest. specifica nel territorio urbanizzato
- LEGENDA
- Restaturo Scientifico
 - Rinomamento conservativo di tipo A
 - Rinomamento conservativo di tipo B
 - Ripristino tipologico
 - Ristrutturazione con vincolo conservativo parziale
 - Ristrutturazione con vincolo tipologico

AMBITI URBANI CONSOLIDATI

- Ambiti urbani consolidati di tipo 1
- Ambiti urbani consolidati di tipo 2
- Ambiti urbani consolidati di tipo 3
- Ambiti consolidati dei nuclei frazionali
- Aree a verde privato residenziale
- Aree libere di tipo "a"
- Aree libere di tipo "b"
- Interventi urbanistici soggetti a P.U.A. attuati o in corso di attuazione
- Interventi specifici di cui all'art.32 bis

AMBITI SPECIALIZZATI PER ATTIVITA' PRODUTTIVE

- Aree libere in ambiti specializzati per attività produttive esistenti
- Ambiti specializzati per attività produttive esistenti relativi a depositi di materiali naturali per l'edilizia
- Ambiti specializzati per attività produttive esistenti relativi ad impianti fissi di lavorazione metalli
- Ambiti di commercio materiali edili
- Aree a verde privato produttivo
- Aree cortiline produttive
- Aree soggette ad art. A14bis L.R. 20/2000

TERRITORIO RURALE

- Interventi specifici soggetti all'art.43.8
- Ambiti ad alta vocazione produttiva agricola
- Ambiti agricoli di rilievo paesaggistico
- Ambiti agricoli peribacini
- Campaggio
- Abitazione rurale tradizionale
- AS - Abitazione rurale tradizionale
- RT - Rustico Tradizionale
- RS - Rustico subrurale
- RN - Rustico agricolo recente
- rn - Piccoli rustici recenti
- N - Edifici produttivi recenti non agricoli
- ES - Edifici a destinazione specifica nel territorio rurale
- Compleni agricoli da assegnare a P.U.A.
- in caso di cambio di destinazione d'uso

SISTEMA INFRASTRUTTURALE

- Viabilità esistente
- Rispetti stradali/face di subalternità
- Distributori di carburante
- Aree da acquisire per viabilità

SISTEMA DELLE DOTAZIONI TERRITORIALI

- Verde pubblico
- Verde pubblico di progetto
- Verde pubblico attrezzato per lo sport
- Parcheggi di interesse locale
- Parcheggi di intercambio
- Parcheggi di interesse locale di progetto
- Parcheggi privati di progetto
- Attrezzature scolastiche
- Attrezzature per energia e comunicazione, smaltimento e depurazione
- Attrezzature cimiteriali
- Attrezzature socio-amministrative
- Attrezzature socio-culturali
- Attrezzature socio-assistenziali
- Attrezzature religiose
- Attrezzature per la sicurezza
- Ponte e telecomunicazioni
- Attrezzature tecnologiche: stazione acquedotto
- Attrezzature tecnologiche: stazione metano

TITOLE E VINCOLI NORMATIVI PAESAGGISTICO-AMBIENTALE E INFRASTRUTTURALE

- Viabilità storica - percorsi consolidati ed elementi nodali
- Viabilità panoramica
- Aree di concentrazione di materiali archeologici o di segnalazione di rinvenimenti
- Zone di interesse archeologico
- Critelli minori
- Rispetto cimiteriale

AMBITI INDIVIDUATI DAL PSC

- Ambiti per nuovi insediamenti
- Ambiti specializzati per nuove attività produttive
- Ambiti tematici (AT) di riqualificazione del sistema rurale
- Ambiti Tematici (AT) per lo sport e lo svago
- Aree di riqualificazione morfologico-ambientale nel territorio rurale

*Le aree libere fuori perimetro di Piano Urbanistico attuato che già hanno contribuito alla dotazione territoriale sono indicate con opportuni simboli.

