

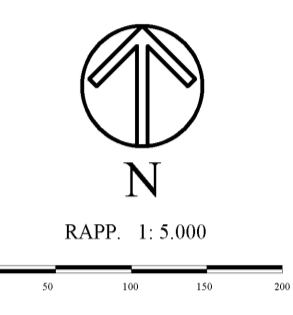
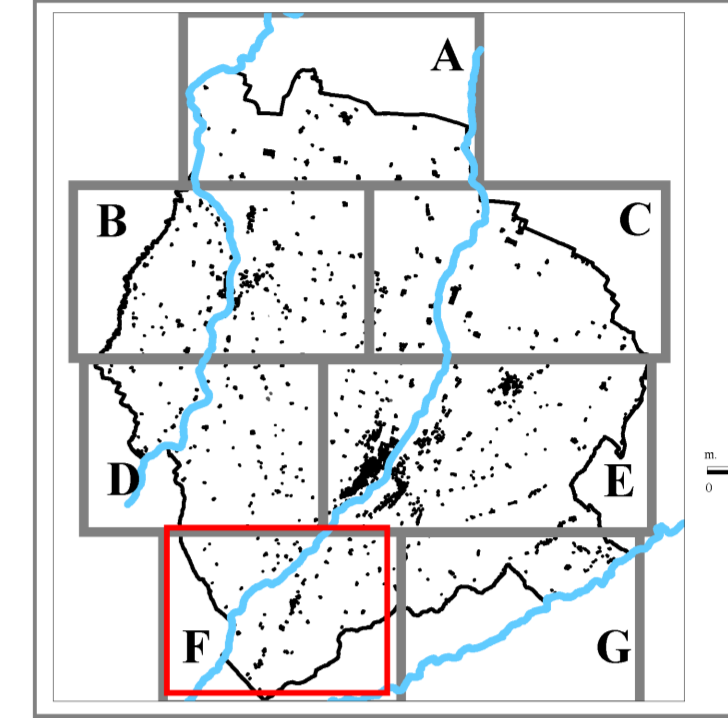
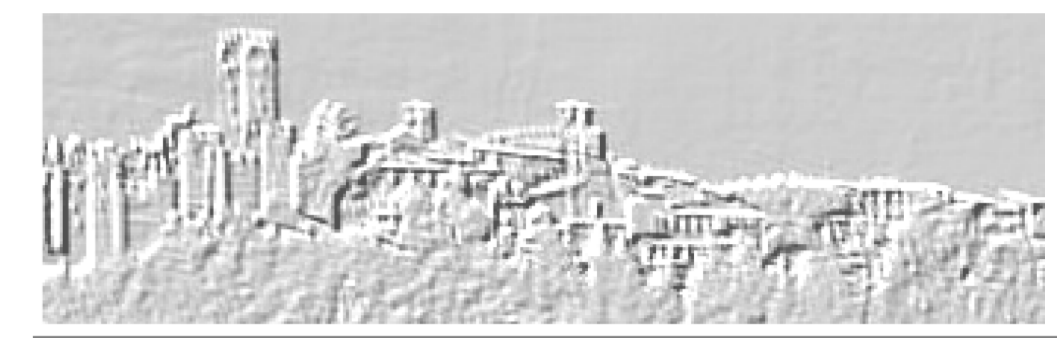
Variante 2011
 Approvazione C.C. n. 3 del 24.02.12
 Variante 2013
 Approvazione C.C. n. 15 del 09.04.2014

Regione Emilia-Romagna Provincia di Piacenza

PSC - POC - RUE

Approvazione C.C. n.22 del 26/04/2004

Comune di Castell'Arquato



VARIANTE 2011		 Redazione Variante: Redazione ViaSAT/IAS e UPA/CA: Arch. Raffaele Giannico Redazione Pianificazione paesaggistica-territoriale: Dott. geol. Giuliana Ranieri Redazione classificazione assetto: Dott.ssa Daniela Gioi Dott. geol. Maurizio Berselli
REGOLAMENTO URBANISTICO E EDILIZIO		
PROGETTO DEL TERRITORIO COMUNALE		
RUE 3f		Marzo 2018

SISTEMA INSERDATIVO STORICO

- Perimetro e tessuto urbano dei Centri storici
- Vicini anche frazioni RUC/S
- Edifici (e pertinenze) a dest. specifica nel territorio urbanizzato

SISTEMA INFRASTRUTTURALE

- Viabilità esistente
- Rispetti stradali/fasce di subsoguardia
- Distributori di carburante
- Area da acquisire per viabilità

SISTEMA DELLE DOTAZIONI TERRITORIALI

- Verde pubblico
- Verde pubblico di progetto
- Verde pubblico attrezzato per lo sport
- Parcheggi di interesse locale
- Parcheggi di interscambio
- Parcheggi di interesse locale di progetto
- Parcheggi privati di progetto
- Attrezzature scolastiche
- Attrezzature per energia e comunicazione, smaltimento e depurazione
- Attrezzature cimiteriali
- Attrezzature socio-amministrative
- Attrezzature socio-culturali
- Attrezzature socio-assistenziali
- Attrezzature religiose
- Attrezzature per la sicurezza
- Posto e telecomunicazioni
- Attrezzature tecnologiche: stazione acquedotto
- Attrezzature tecnologiche: stazione meteo

TITOLI E VINCOLI STORICI, PAESAGGISTICO-AMBIENTALE E INFRASTRUTTURALI

- Viabilità storica - percorsi consolidati ed elementi nodali
- Viabilità panoramica
- Area di concentrazione di materiali archeologici o di segnalazione di ritrovamenti
- Zone di interesse archeologico
- Critelli minori
- Rispetto cimiteriale

AMBITI DISCIPLINATI DAL PSC

- Ambiti per nuovi insediamenti
- Ambiti specializzati per nuove attività produttive
- Ambiti tematici (AT) di riqualificazione del sistema termale
- Ambiti Tematici (AT) per lo sport e lo svago
- Area di riqualificazione morfologico-ambientale nel territorio rurale

TERRITORIO RURALE

- Interventi specifici soggetti all'art.43.8
- Ambiti ad alta vocazione produttiva agricola
- Ambiti agricoli di rilievo paesaggistico
- Ambiti agricoli perturbanti
- Campeggio
- AS - Abitazione Rurale tradizionale
- RT - Rustico Tradizionale
- ES - Rustico suburbano
- RN - Rustici agricoli recenti
- m - Piacenti rustici recenti
- N - Edifici produttivi recenti non agricoli
- ES - Edifici a destinazione specifica nel territorio rurale
- Complessi agricoli da assoggettare a P.U.A.
- In caso di cambio di destinazione d'uso

AMBITI URBANI CONSOLIDATI

- Ambiti urbani consolidati di tipo 1
- Ambiti urbani consolidati di tipo 2
- Ambiti urbani consolidati di tipo 3
- Ambiti consolidati dei nuclei frazionali
- Area a verde privato residenziale
- Area libere di tipo a*
- Area libere di tipo b
- Interventi urbanistici soggetti a PUA attuati o in corso di attuazione
- Interventi specifici di cui all'art.32 bis

AMBITI SPECIALIZZATI PER ATTIVITA' PRODUTTIVE

- Ambiti specializzati per attività produttive esistenti
- Area libere in ambiti specializzati per attività produttive esistenti*
- Ambiti specializzati per attività produttive esistenti relativi a depositi di materiali naturali per l'edilizia
- Ambiti specializzati per attività produttive esistenti relativi ad impianti fuori di lavorazione inerti
- Attività di commercio materiali edili
- Area a verde privato produttivo
- Area orticole produttive
- Area soggette ad art. A1-Bis L. R.20/2000

AMBITI SPECIALIZZATI PER ATTIVITA' PRODUTTIVE

- Restaurio Scientifico
- Risanamento conservativo di tipo A
- Risanamento conservativo di tipo B
- Ripristino tipologico
- Ristrutturazione con vincolo conservativo parziale
- Ristrutturazione con vincolo tipologico