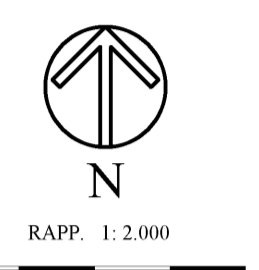
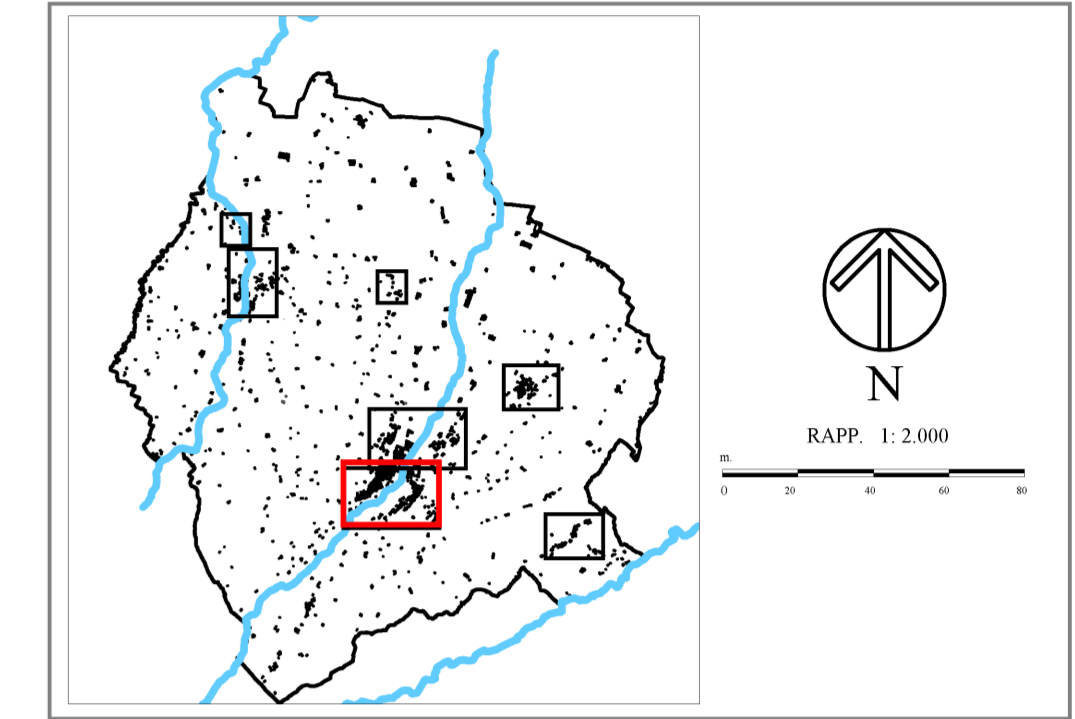
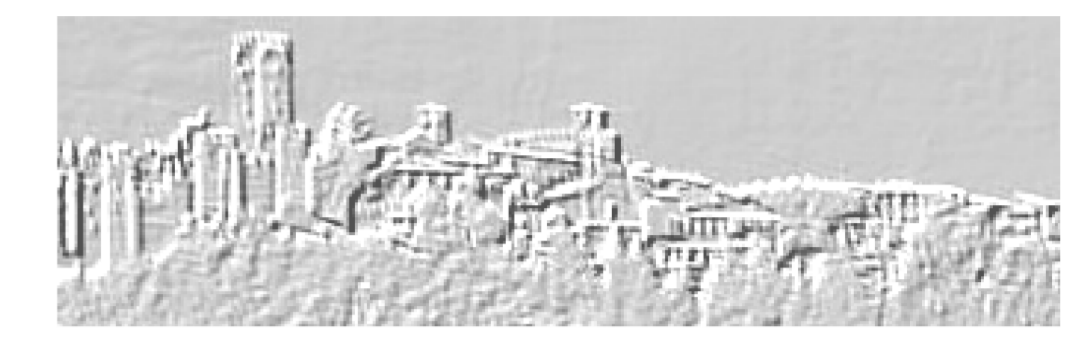


# PSC - POC - RUE

Approvazione C.C. n.22 del 26/04/2004

Comune di Castell'Arquato



VARIANTE I\_2017

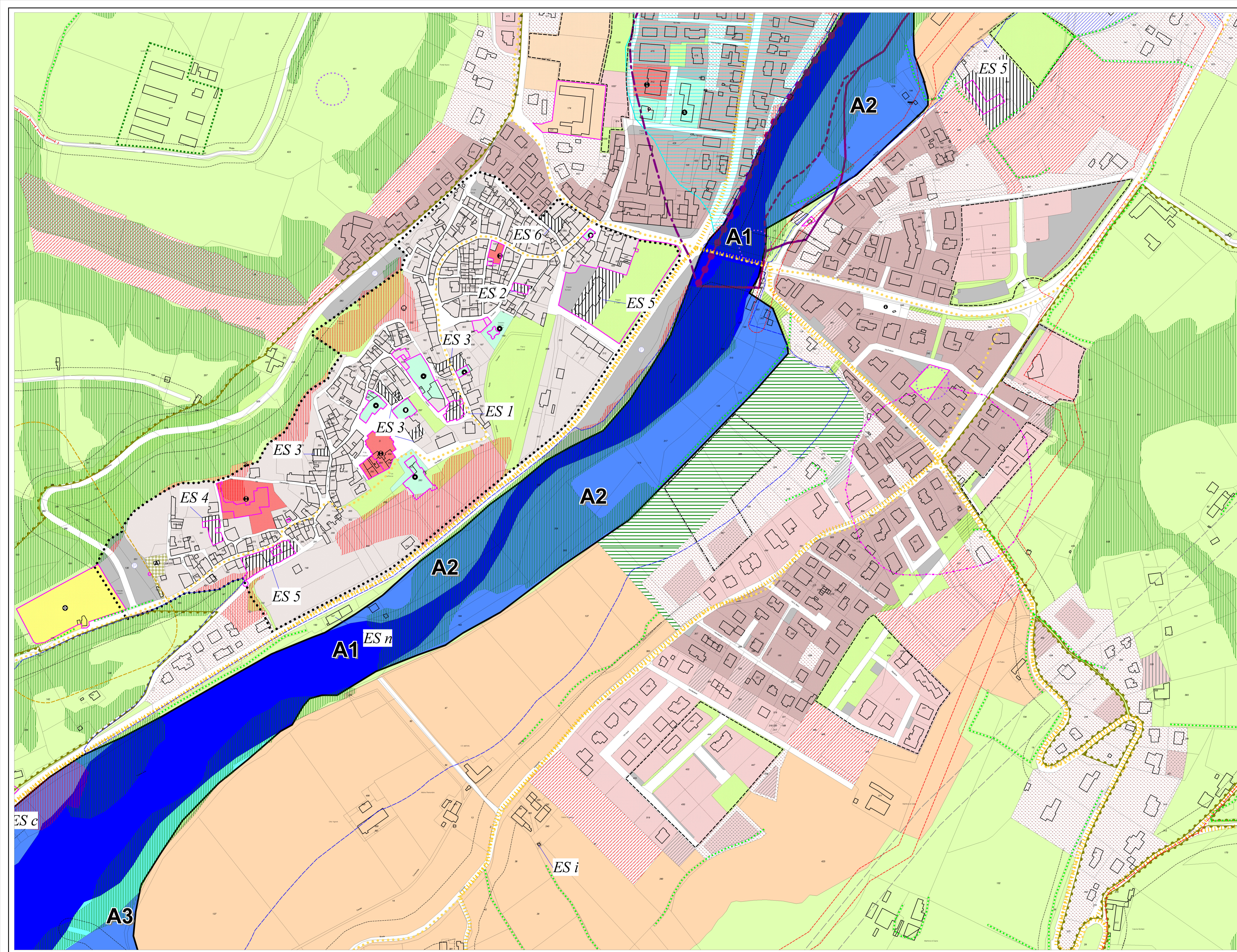
REGOLAMENTO URBANISTICO  
 E EDILIZIO

PROGETTO DEL  
 TERRITORIO URBANO  
 Capoluogo sud

Redazione Varianti  
**Collettivo di Urbanistica**  
 Redazione VAS/PAAS e VNUCA:  
 Arch. Raffaella Gambino  
 Redazione Relazione prologica-storica:  
 Dott. gen. Gianluca Raneri  
 Redazione classificazione acustica:  
 Dott.ssa Daniela Cioi  
 Dott. gen. Marco Baraldi

**RUE  
 4b**

Marzo 2018



<p><b>SISTEMA INERDITIVO STORICO</b>                  Perimetro e nucleo urbano dei Centri storici (Veli anche Tavola RTE-5)                  Edifici (e pertinenze) a dest. specifica nel territorio urbanizzato</p> <p><b>CATEGORIE DI INTERVENTO (art. 32, comma 1, 2° e 3°)</b></p> <ul style="list-style-type: none"> <li>Restaurato Scientifico</li> <li>Risanamento conservativo di tipo A</li> <li>Risanamento conservativo di tipo B</li> <li>Restipino tipologico</li> <li>Ristrutturazione con vincolo conservativo parziale</li> <li>Ristrutturazione con vincolo tipologico</li> </ul>	<p><b>SISTEMA INFRASTRUTTURALE</b></p> <ul style="list-style-type: none"> <li>Viabilità esistente</li> <li>Rispetti stradali/Fasce di salvaguardia</li> <li>Distributori di carburante</li> <li>Area da acquisire per viabilità</li> </ul>
<p><b>AMBITI URBANI CONSOLIDATI</b></p> <ul style="list-style-type: none"> <li>Ambiti urbani consolidati di tipo 1</li> <li>Ambiti urbani consolidati di tipo 2</li> <li>Ambiti urbani consolidati di tipo 3</li> <li>Ambiti consolidati dei nuclei frazionali</li> <li>Aree a verde privato residenziale</li> <li>Aree libere di tipo a*</li> <li>Aree libere di tipo b</li> <li>Interventi urbanistici soggetti a PUA attuati e/o in corso di attuazione</li> <li>Interventi specifici di cui all'art. 32 bis</li> </ul>	<p><b>SISTEMA DELLE DOTAZIONI TERRITORIALI</b></p> <ul style="list-style-type: none"> <li>Verde pubblico</li> <li>Verde pubblico di progetto</li> <li>Verde pubblico attrezzato per lo sport</li> <li>Parcheggi di interesse locale</li> <li>Parcheggi di interesse locale di progetto</li> <li>Parcheggi privati di progetto</li> <li>Attrezzature scolastiche</li> <li>Attrezzature per energia e comunicazione, smaltimento e depurazione</li> <li>Attrezzature cimiteriali</li> <li>Attrezzature socio-amministrative</li> <li>Attrezzature socio-culturali</li> <li>Attrezzature socio-sanitarie</li> <li>Attrezzature religiose</li> <li>Attrezzature per la sicurezza</li> <li>Poste e telecomunicazioni</li> <li>Attrezzature tecnologiche: stazione acquedotto</li> <li>Attrezzature tecnologiche: stazione meteo</li> </ul>
<p><b>AMBITI SPECIALIZZATI PER ATTIVITA' PRODUTTIVE</b></p> <ul style="list-style-type: none"> <li>Aree libere in ambiti specializzati per attività produttive esistenti</li> <li>Aree specializzate per attività produttive esistenti relative a depositi di materiali naturali per edilizia</li> <li>Ambiti specializzati per attività produttive esistenti relativi ad impianti fissi di lavorazione merci</li> <li>Attività di commercio materiali edili</li> <li>Aree a verde privato produttivo</li> <li>Aree orticole produttive</li> <li>Aree soggette ad art. A14bis L. R. 20/2000</li> </ul>	<p><b>TUTELLE E VINCOLI STORICO-PANORAMICO-AMBIENTALI E INFRASTRUTTURALI</b></p> <ul style="list-style-type: none"> <li>Viabilità storica - percorsi consolidati ed elementi nodali</li> <li>Viabilità panoramica</li> <li>Aree di concentrazione di materiali archeologici o di segnalazione di rinvenimenti</li> <li>Zone di interesse archeologico</li> <li>Critelli minori</li> <li>Respetto cimiteriale</li> </ul>
<p><b>TERRITORIO RURALE</b></p> <ul style="list-style-type: none"> <li>Interventi specifici soggetti all'art. 43 8</li> <li>Ambiti ad alta vocazione produttiva agricola</li> <li>Ambiti agricoli di rilievo paesaggistico</li> <li>Ambiti agricoli periurbani</li> <li>Camppeggio</li> <li>AR - Abitazione Rurale tradizionale</li> <li>AS - Abitazione Suburbana</li> <li>RT - Rustico Tradizionale</li> <li>RS - Rustico suburbano</li> <li>RN - Rustici agricoli recenti</li> <li>m - Piccoli rustici recenti</li> <li>N - Edifici produttivi recenti non agricoli</li> <li>ES - Edifici a destinazione specifica nel territorio rurale</li> <li>Complessi agricoli da assegnare a P.U.A. in caso di cambio di destinazione d'uso</li> </ul>	<p><b>AMBITI DISCIPLINATI DAL PSC</b></p> <ul style="list-style-type: none"> <li>Ambiti per nuovi insediamenti</li> <li>Ambiti specializzati per nuove attività produttive</li> <li>Ambiti tematici (AT) di riqualificazione del sistema termale</li> <li>Ambiti Tematici (AT) per lo sport e lo svago</li> <li>Aree di riqualificazione morfologico-ambientale nel territorio rurale</li> </ul>