

LEGENDA

LIMITI AMMINISTRATIVI

- CONFINE COMUNALE
- FIUME PO E TORRENTE STAFFORA

PREVISIONI DI LIVELLO SOVRAORDINATO

FASCE FLUVIALI PAI AI SENSI DELLA L. 183/1989 (APPROVATE CON DCPM 8 AGOSTO 2001)

- LIMITE TRA LA FASCIA A e LA FASCIA B
- LIMITE TRA LA FASCIA B e LA FASCIA C
- LIMITE ESTERNO FASCIA C
- AMBITO DI SPECIFICA TUTELA DEL FIUME PO - art. 20 NTA del PPR -
- AREE DI ELEVATO CONTENUTO NATURALISTICO - art. 34 NTA del PTCP -
- EMERGENZE NATURALISTICHE - art. 34 NTA del PTCP -
- GREENWAY MILANO - VOGHERA - VARZI
- PIANO DEL TRAFFICO DELLA VIABILITA' EXTRAURBANA Tav. 27 - Interventi lineari di piano : interventi di manutenzione dei dissesti

PIANO CAVE PROVINCIALE

- AMBITI TERRITORIALI ESTRATTIVI: - ATE g10, ATE g72, ATE g73, ATE a82 g82

IL SISTEMA DELLE INFRASTRUTTURE

- VIABILITA' EXTRAURBANA SECONDARIA
- VIABILITA' LOCALE PRIMARIA
- VIABILITA' LOCALE SECONDARIA
- OLEODOTTO E RELATIVE FASCE DI RISPETTO
- IMPIANTI DI RIPETIZIONE PER LE TELECOMUNICAZIONI
- ELEMENTI DI CRITICITA' INTERSEZIONE A RASO DI INTERESSE LOCALE

IL SISTEMA INSEDIATIVO

- NUCLEI DI ANTICA FORMAZIONE
- TESSUTO EDIFICATO DI RECENTE FORMAZIONE E/O PRIVO DI INTERESSE STORICO-AMBIENTALE:
- PREVALENTEMENTE RESIDENZIALE
- PREVALENTEMENTE PRODUTTIVO INDUSTRIALE
- PREVALENTEMENTE PRODUTTIVO ARTIGIANALE
- ZONE DEI GIACIMENTI CONTROLLATI
- PREVALENTEMENTE TURISTICO-RICETTIVO
- EDIFICI E/O NUCLEI SPARSI
- PIANI ATTUATIVI E ALTRE PROCEDURE SPECIALI IN ESSERE - PUAV, SUAP:
- PL RESIDENZIALE
- ZONE PER ATTREZZATURE PRIVATE DI INTERESSE GENERALE
- PRODUTTIVO
- ELEMENTI DI CRITICITA' AREE SOTTODOTATE DAL PUNTO DI VISTA DELLE URBANIZZAZIONI PRIMARIE (Parcheggi, verde, ecc.)
- SCARSA ACCESSIBILITA'
- INSEDIAMENTI PRODUTTIVI/ARTIGIANALI DISMESSI
- AREA DI INTERFERENZA ACUSTICA TRA AMBITI FUNZIONALI DIVERSI

IL SISTEMA DEI SERVIZI

- AREE ED ATTREZZATURE PUBBLICHE E DI INTERESSE PUBBLICO ESISTENTI (per le specifiche funzioni vedi il P.d.S.)
- SERVIZI PRIVATI DI INTERESSE PUBBLICO

FASCE DI RISPETTO:

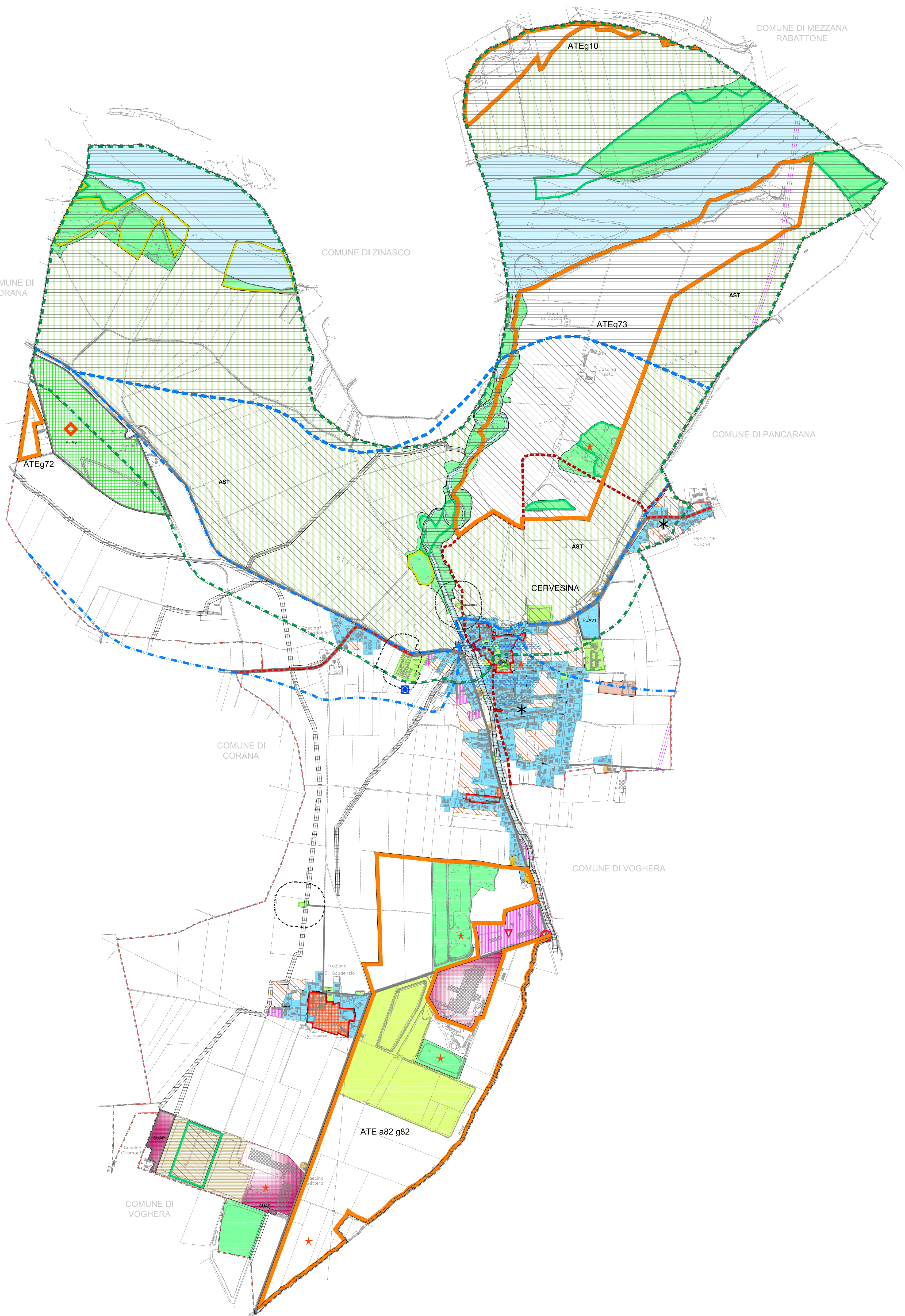
- ZONA DI RISPETTO CIMITERIALE
- ZONA DI RISPETTO DEPURATORE

IL TESSUTO AGROFORESTALE

- BOSCHI E ALTRE RILEVANZE NATURALISTICHE
- AREE AGRICOLE DI PREVALENTE INTERESSE ECOLOGICO-AMBIENTALE
- AREE AGRICOLE DI PREVALENTE INTERESSE PRODUTTIVO
- AREE GIA' DESTINATE AD ATTIVITA' ESTRATTIVE
- AREE AGRICOLE PERIURBANE E/O INTERESSATE DA PROCESSI DI FRAMMENTAZIONE
- NUCLEI RURALI DI INTERESSE STORICO-AMBIENTALE

SINTESI DELLE LIMITAZIONI DI NATURA GEOLOGICA IDROGEOLOGICA E SISMICA

- CLASSE 4 - LIMITAZIONE ALTA
- CLASSE 3 - LIMITAZIONE MEDIA
- AREE DI SALVAGUARDIA DELLE CAPTAZIONI H2O PER USO IDROPOTABILE: pozzi e sorgenti (DGR, 10/04/2003 n°7/12693)
- ZONE A RISCHIO DI CONTAMINAZIONE DELLA FALDA FREATICA: ATTIVITA' A RISCHIO (attività industriali inquinanti, allevamenti zootecnici, scarichi urbani e agricoli, pozzi acquedottistici, lanche sorgenti di terrazzo)

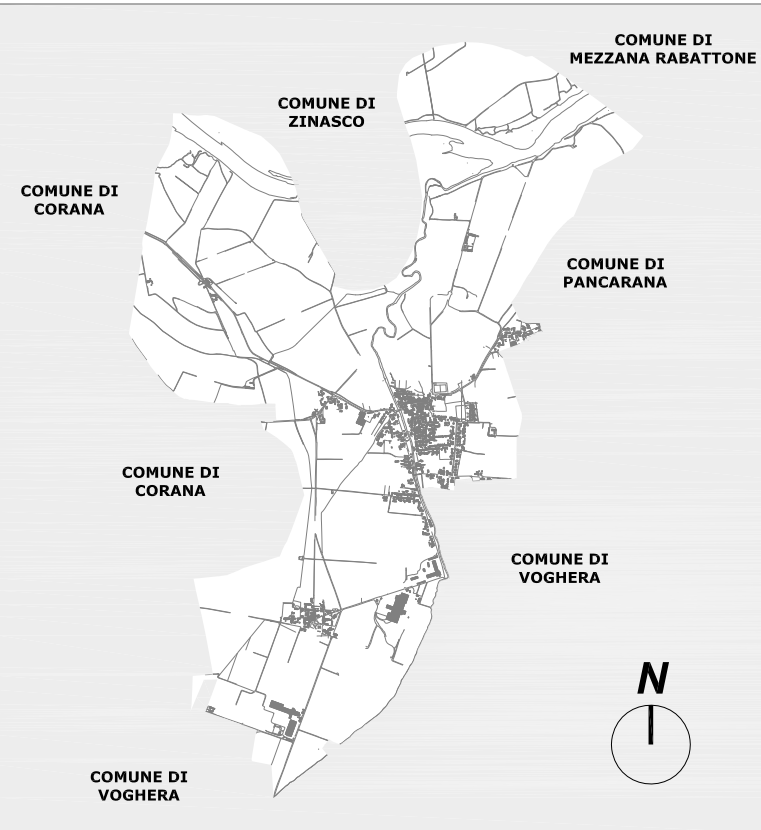


COMUNE DI
CERVESINA
PROVINCIA DI PAVIA

PIANO DI GOVERNO
DEL TERRITORIO

Al sensi della L. R. n° 12 del 11.03.2005

Adottato dal Consiglio Comunale con deliberazione n. _____ in data _____
Pubblicato dal _____ al _____
Approvato definitivamente dal C.C. con deliberazione n. _____ in data _____



CONSULENZE
Studio associato Phytosfera (VAS)
Dott. Geol. Adriano Zorzi (geologia)
Lardera & Associati (acustica)
Studio Anzini (commercio)

COLLABORATORI
Dott. Ing. Gianluca Damo
Dott. Arch. Alessia Ferraresi
Dott. in Arch. Daniela Mallini

Il Sindaco
Rag. DANIELE FUSO

Il Responsabile Unico del Procedimento
Geom. GABRIELE MERLI

L'Assessore all'Urbanistica
NINO MANCIN

Il progettista
Dott. Arch. LUIGI BARIANI

DATA
OGGETTO SCENARIO DI PIANO

TITOLO ASPETTI URBANISTICO-TERRITORIALI

TAVOLA

FEBBRAIO
2012

scala 1: 10.000
STUDIO ARCH. LUIGI BARIANI - VIA PEZZANI, 54 27058 VOGHERA - TEL. 0383.365225

DOCUMENTO DI PIANO

D.d.P.

1.23