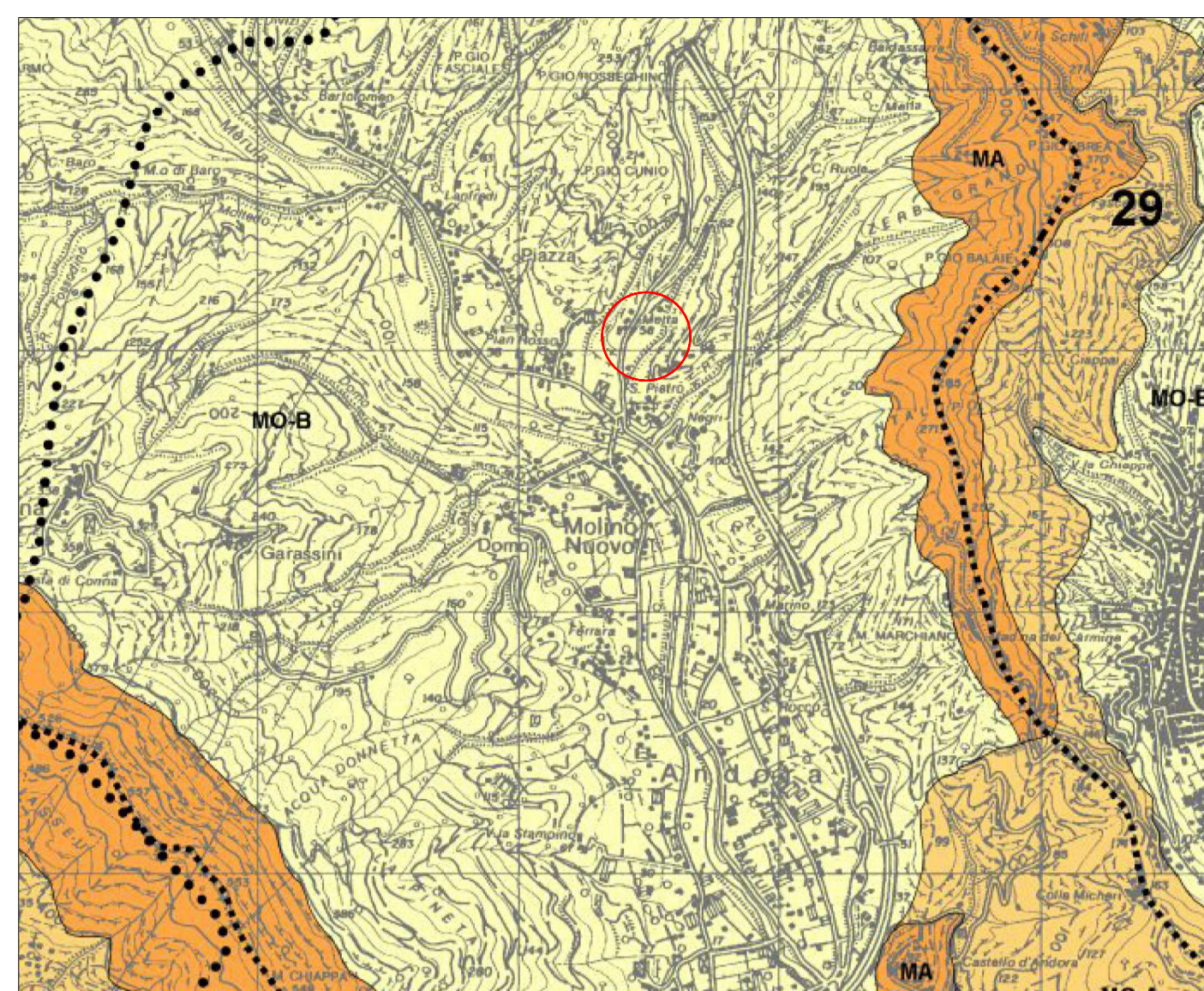
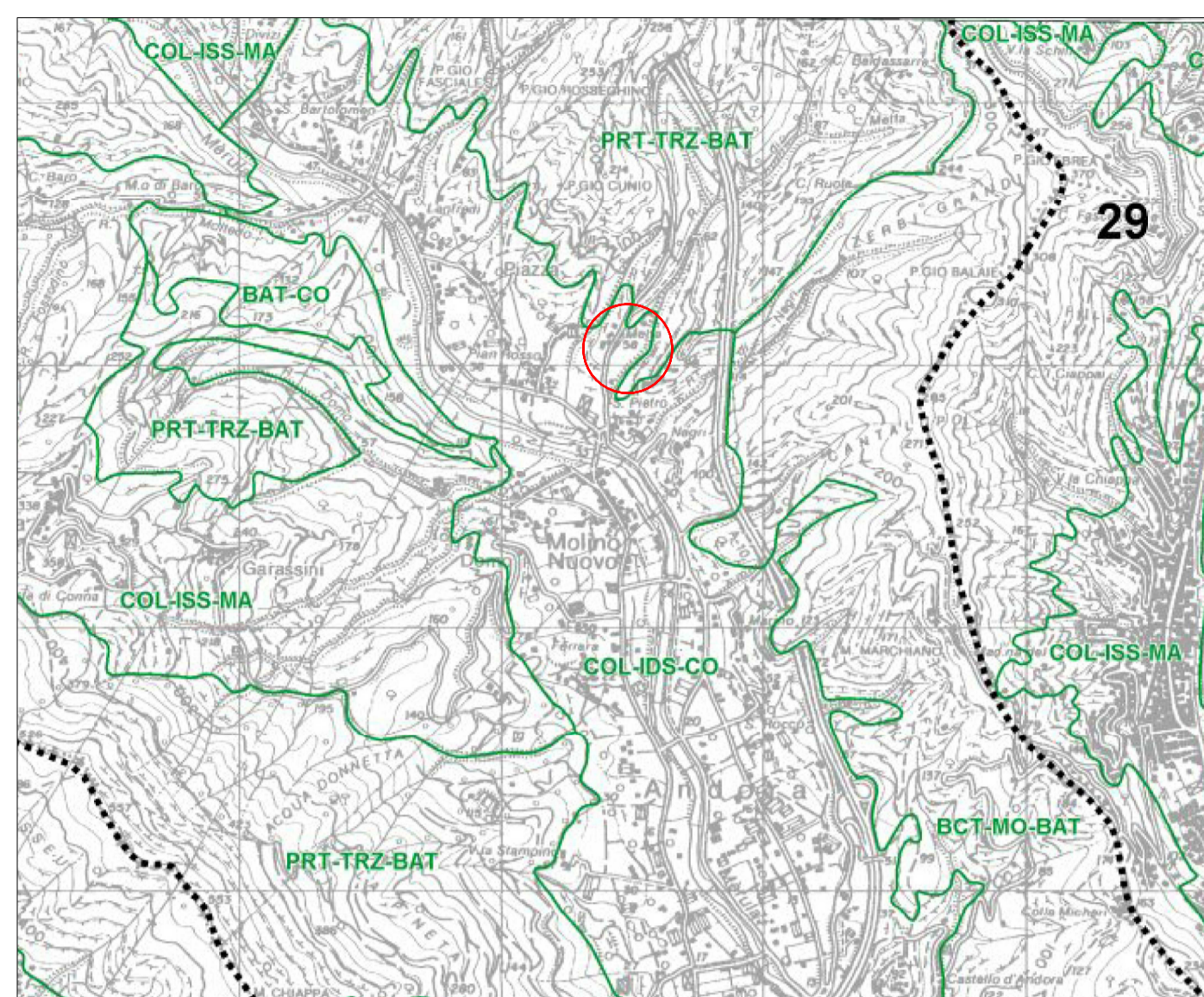


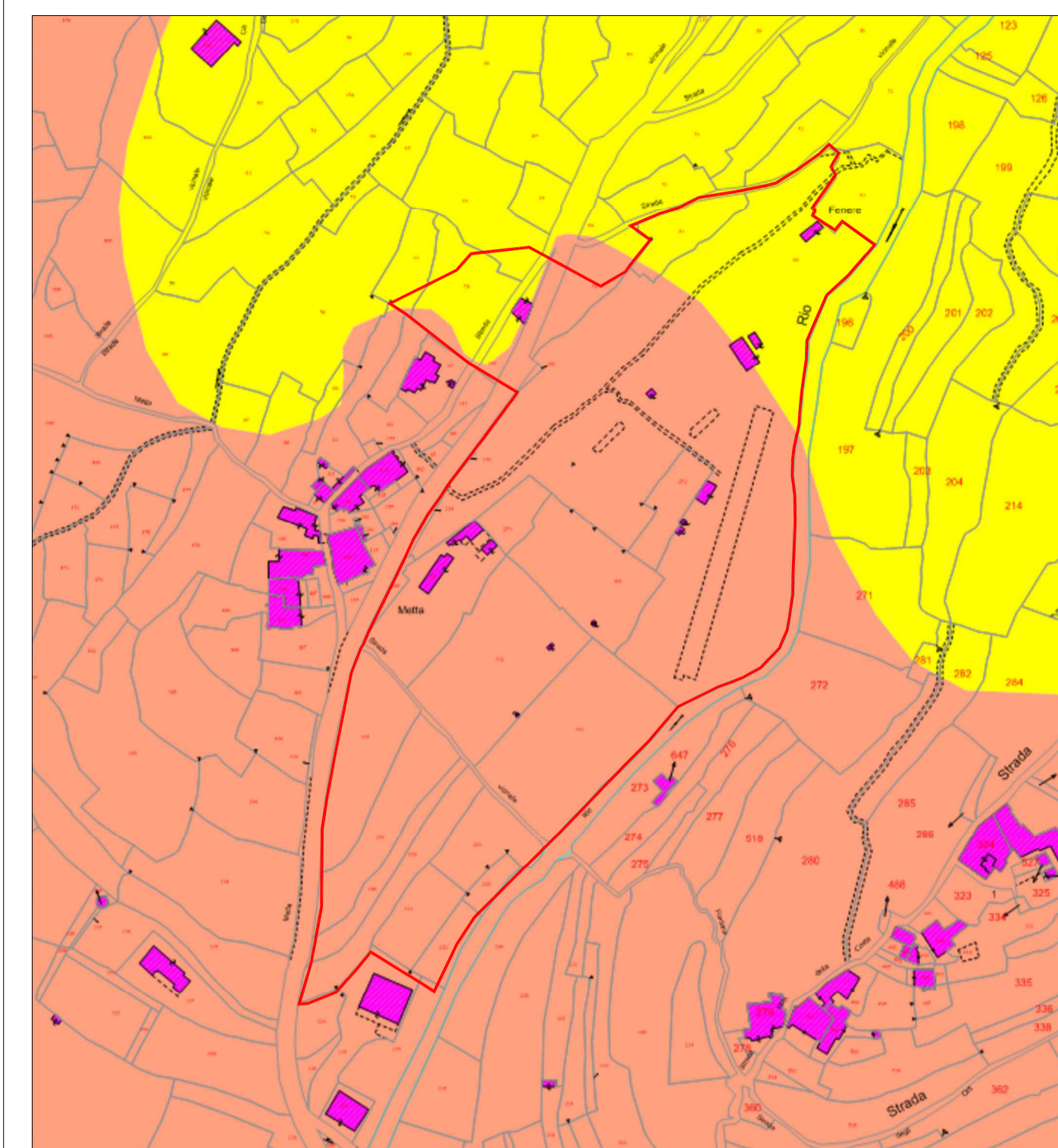
STRALCIO PTCP - ASSETTO INESIATIVO
scala 1:25000



STRALCIO PTCP - ASSETTO GEOMORFOLOGICO
scala 1:25000

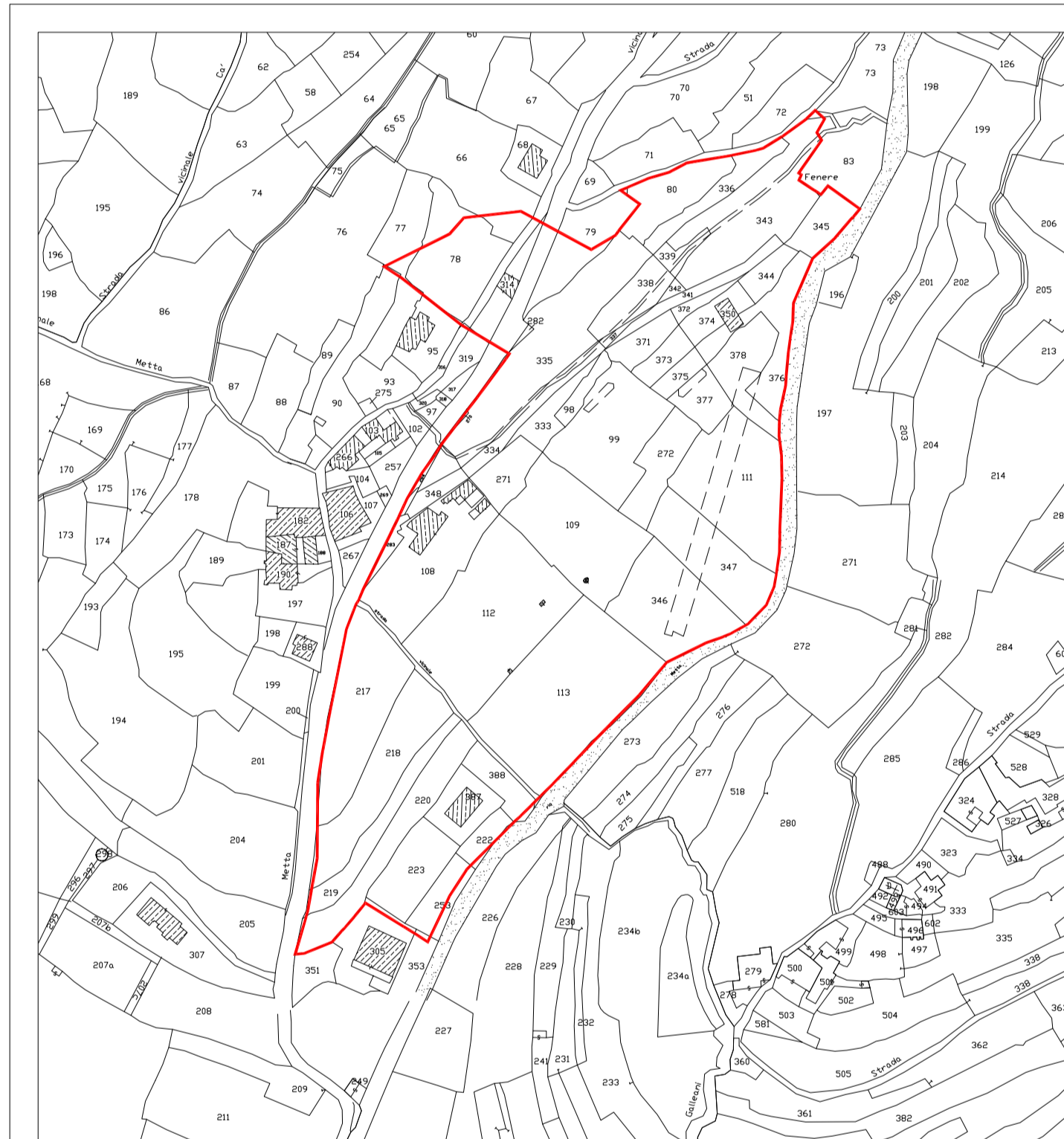


STRALCIO PTCP - ASSETTO VEGETAZIONALE
scala 1:25000

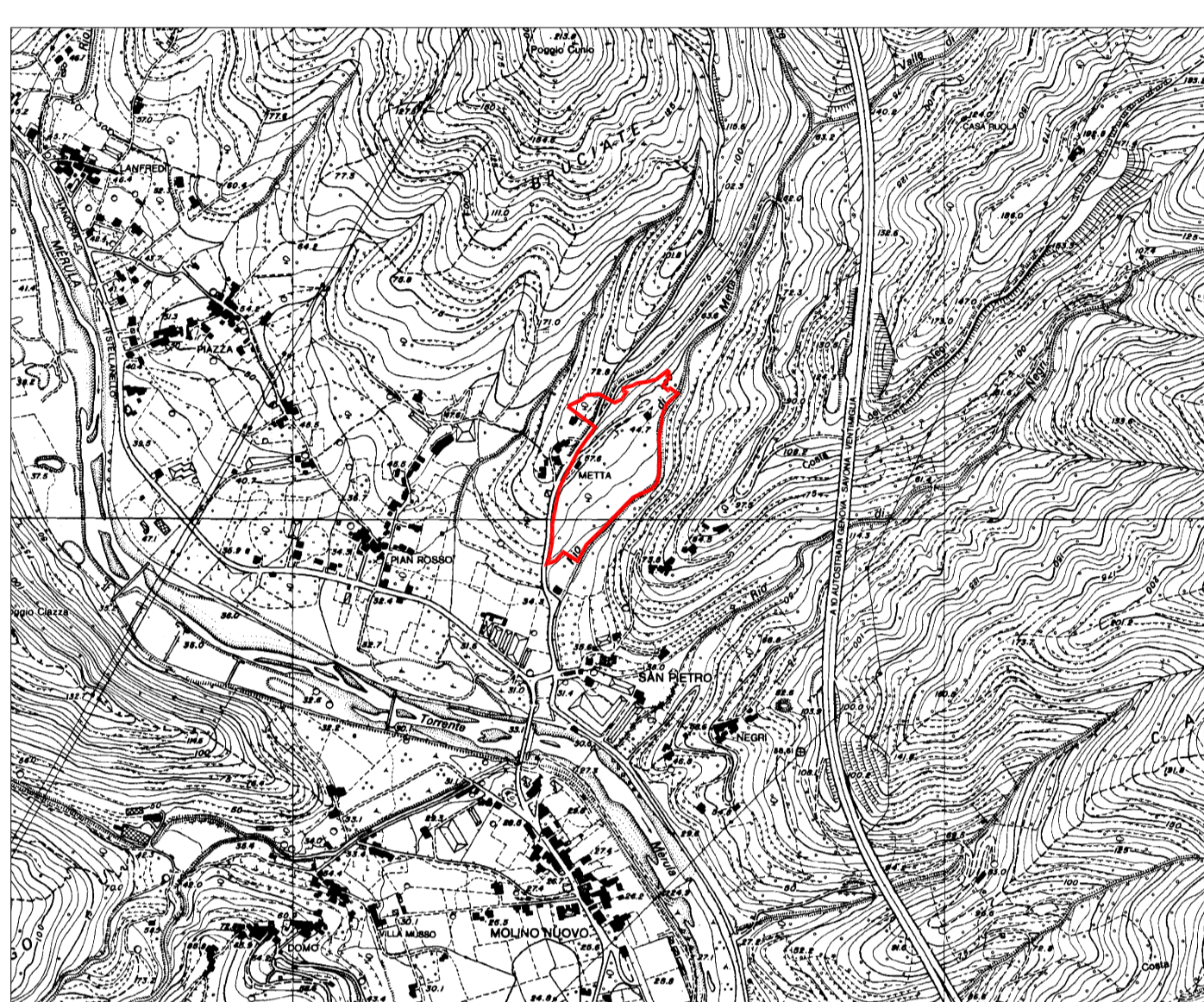


STRALCIO ZONIZZAZIONE ACUSTICA COMUNALE
SU BASE CATASTALE - scala 1:2000

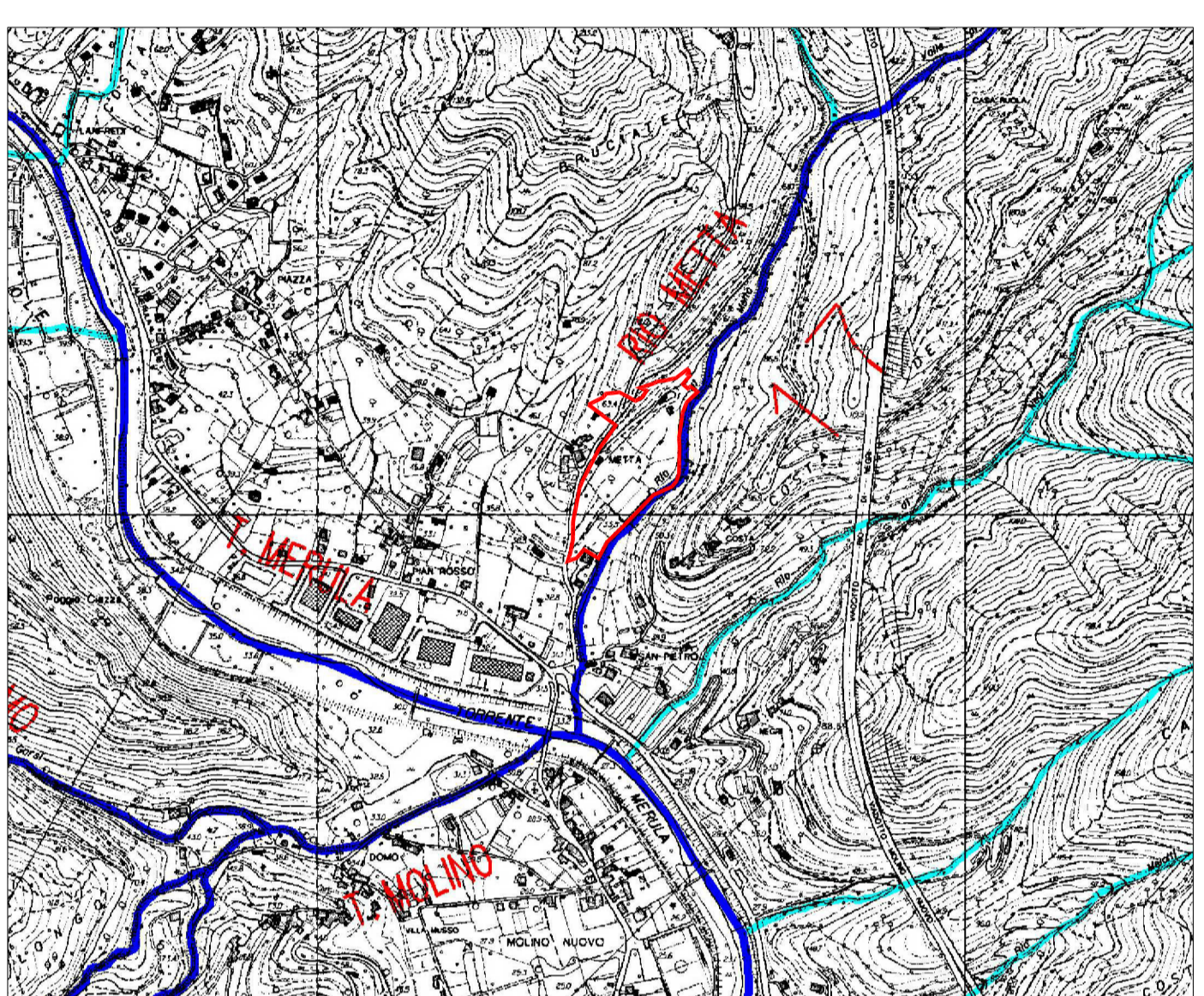
- Classificazione acustica
- VI Aree esclusivamente industriali
 - V Aree prevalentemente industriali
 - IV Aree di intensa attività umana
 - III Aree di tipo misto
 - II Aree prevalentemente residenziali
 - I Aree particolarmente protette



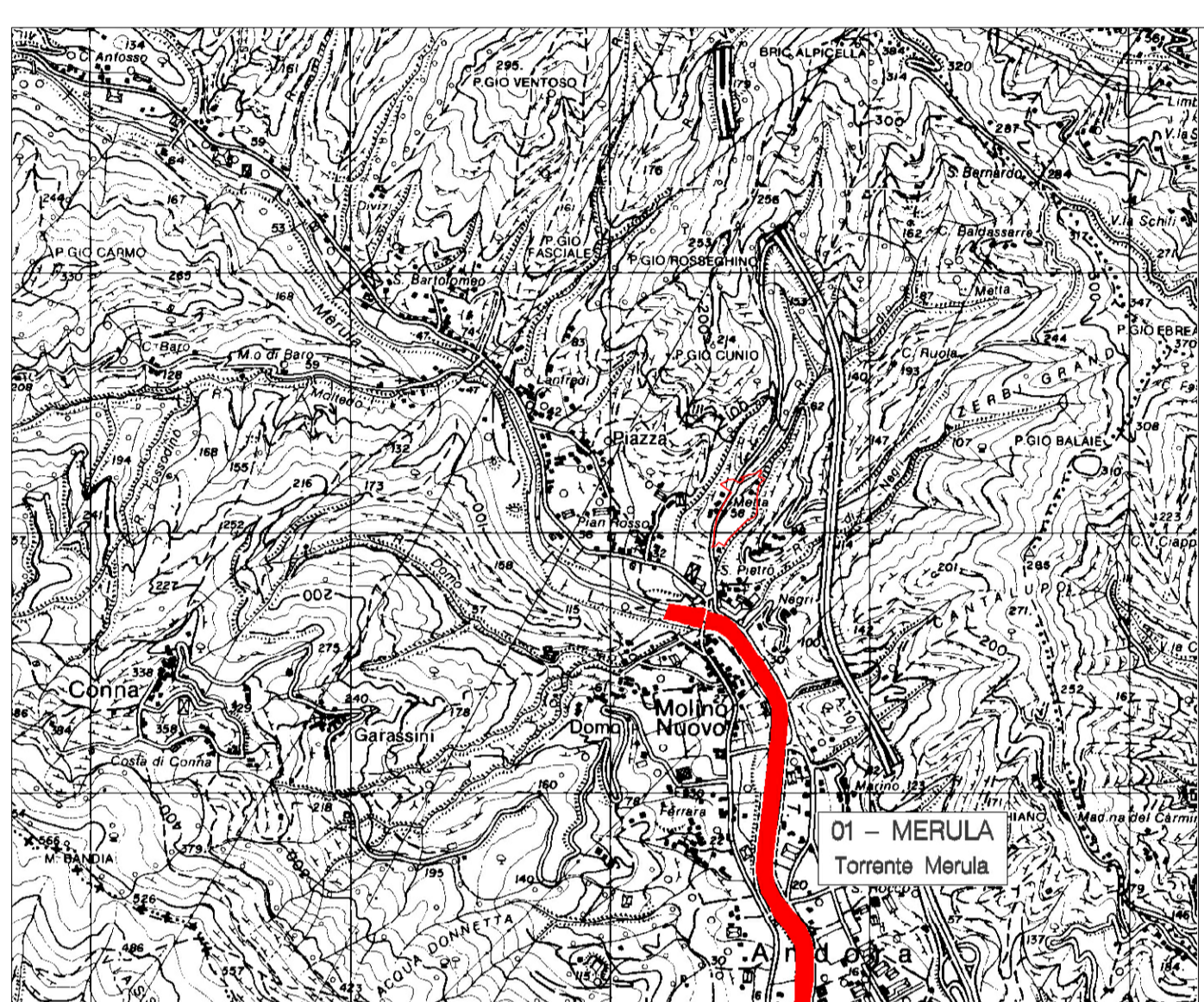
STRALCIO CATASTALE - FG. 21 MAPPALI VARI
scala 1:2000



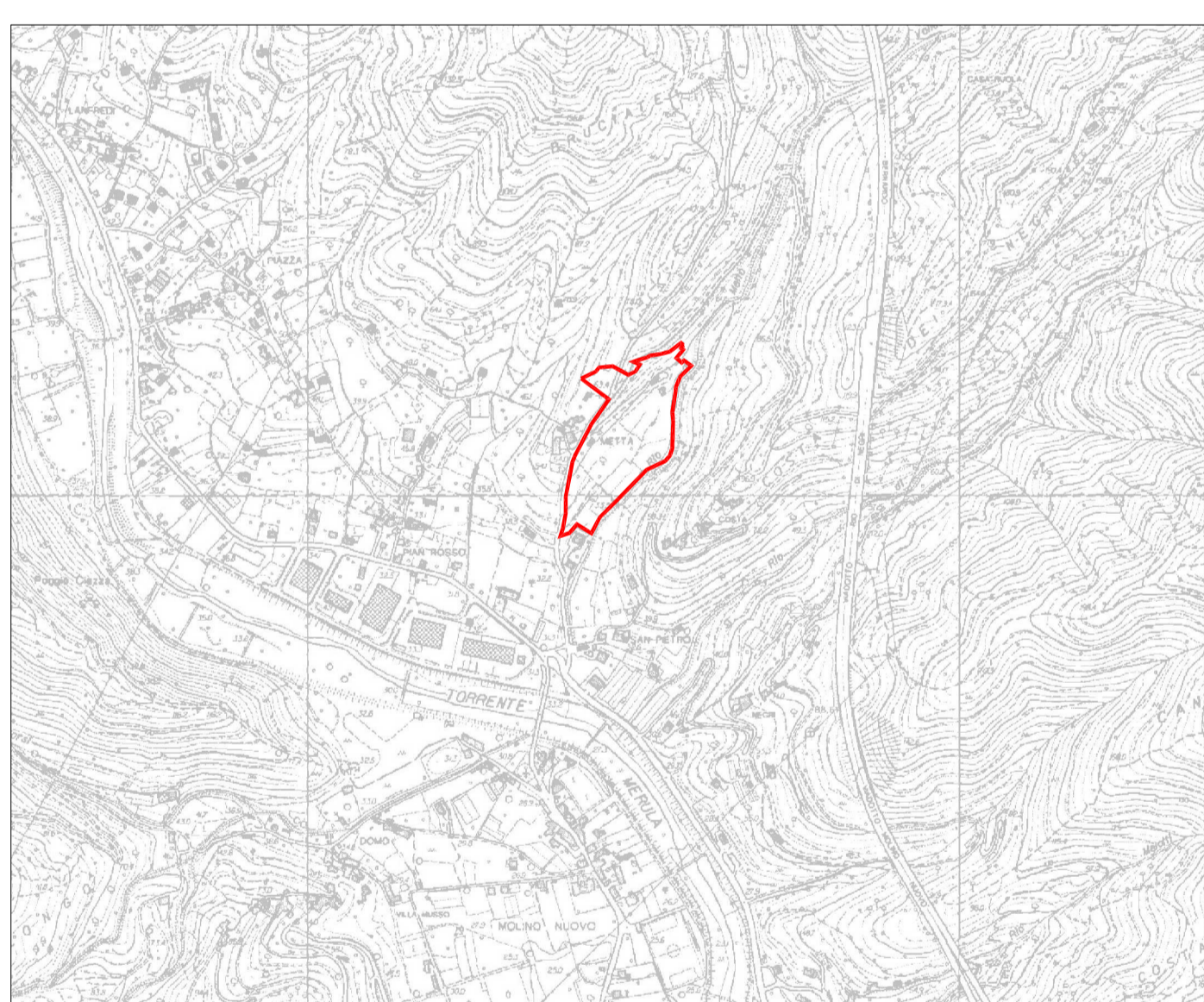
CARTA TECNICA REGIONALE
scala 1:10000



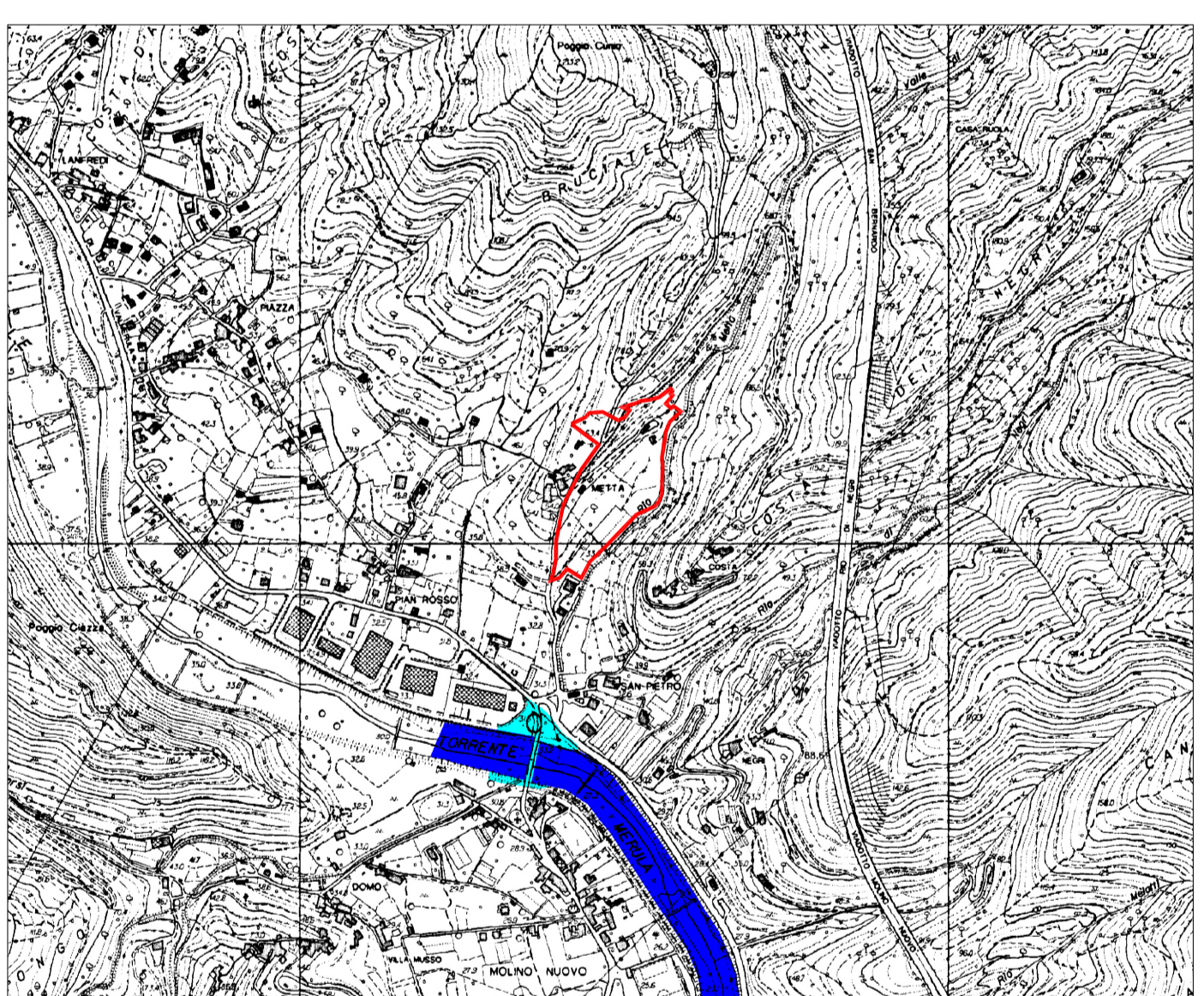
PIANO DI BACINO - CARTA DEL RETICOLO
IDROGRAFICO PRINCIPALE - scala 1:10000



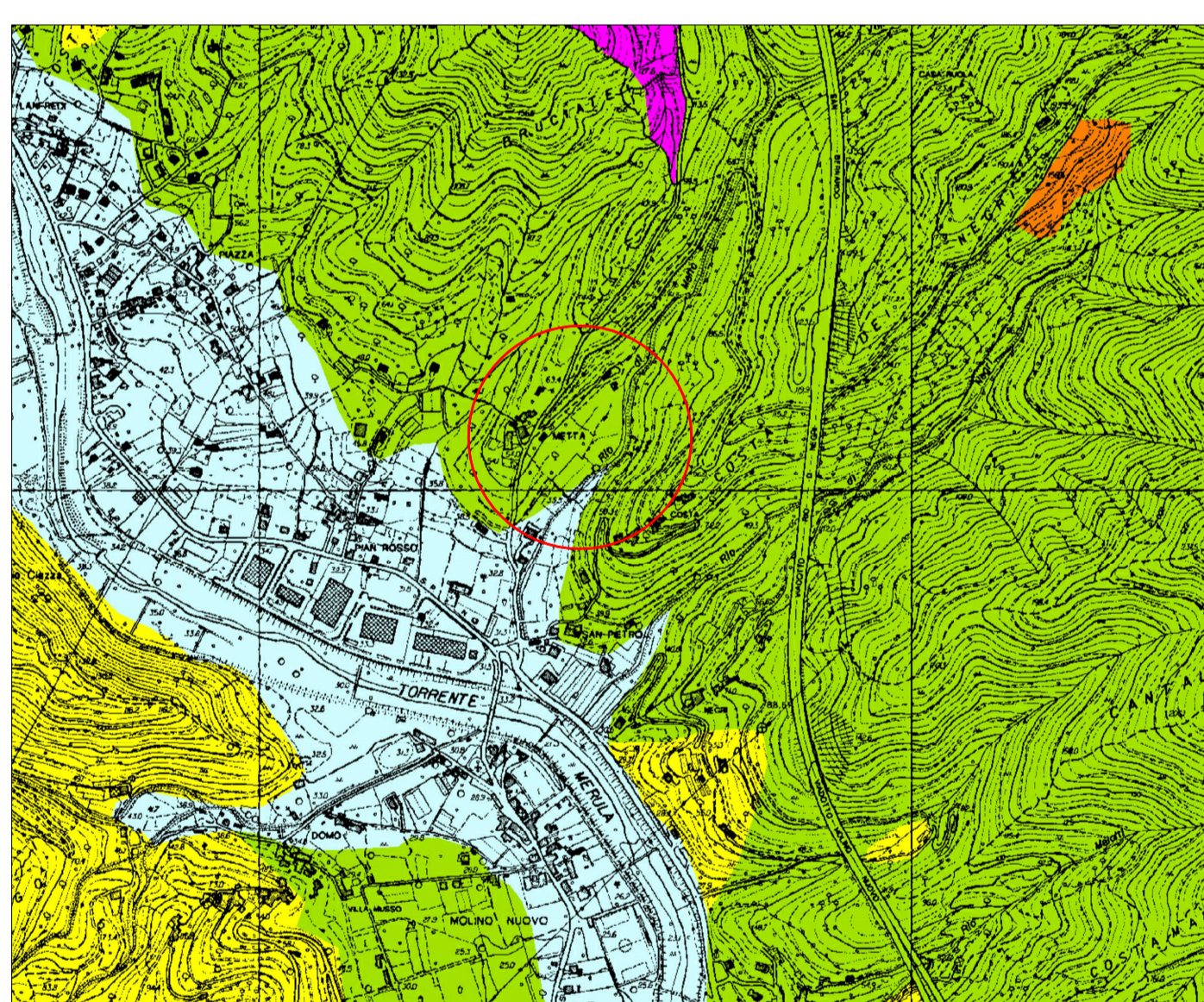
PIANO DI BACINO - CARTA DEI TRATTI D'ALVEO
INDAGATI - scala 1:25000



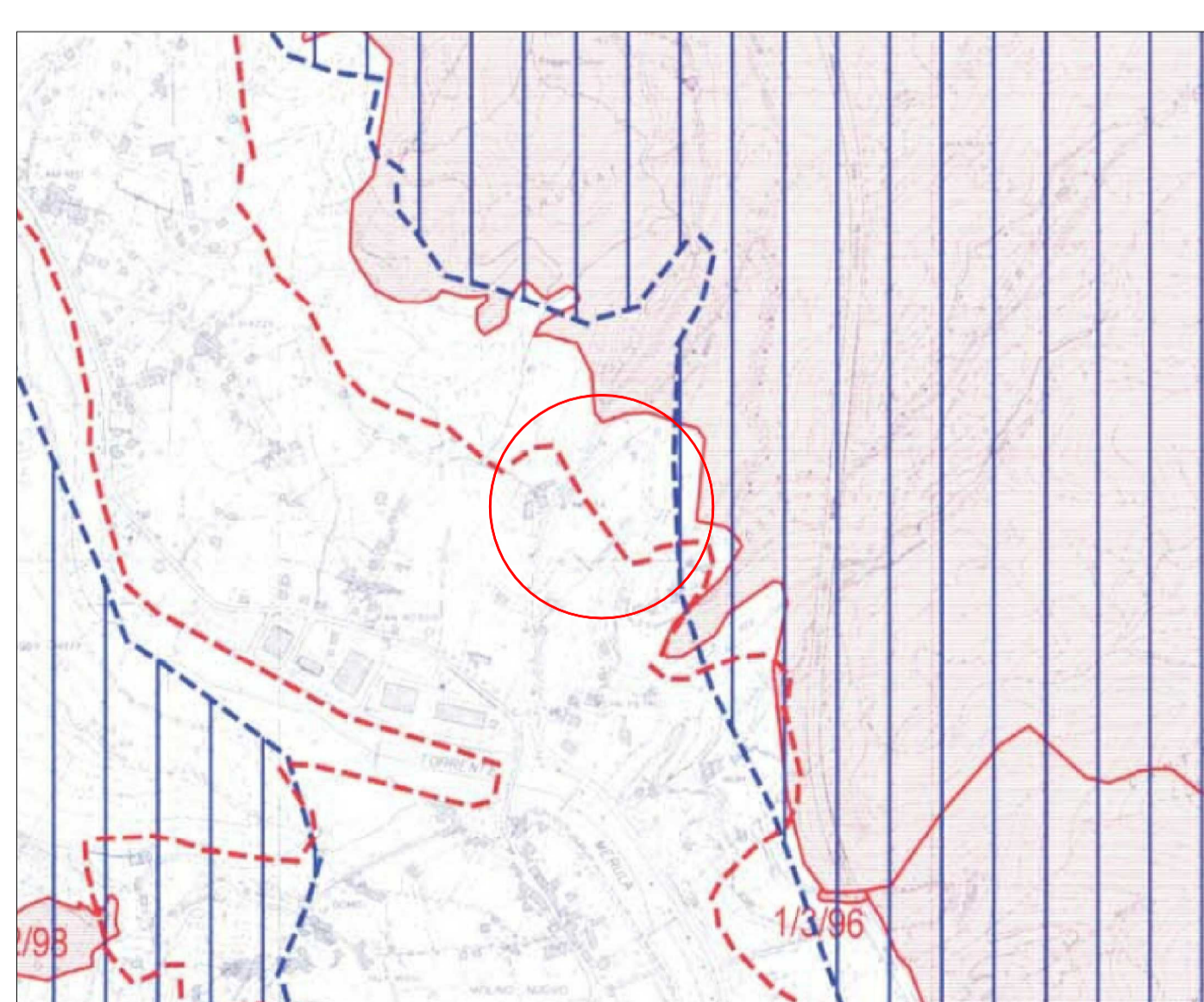
PIANO DI BACINO - CARTA DEGLI INTERVENTI
scala 1:10000



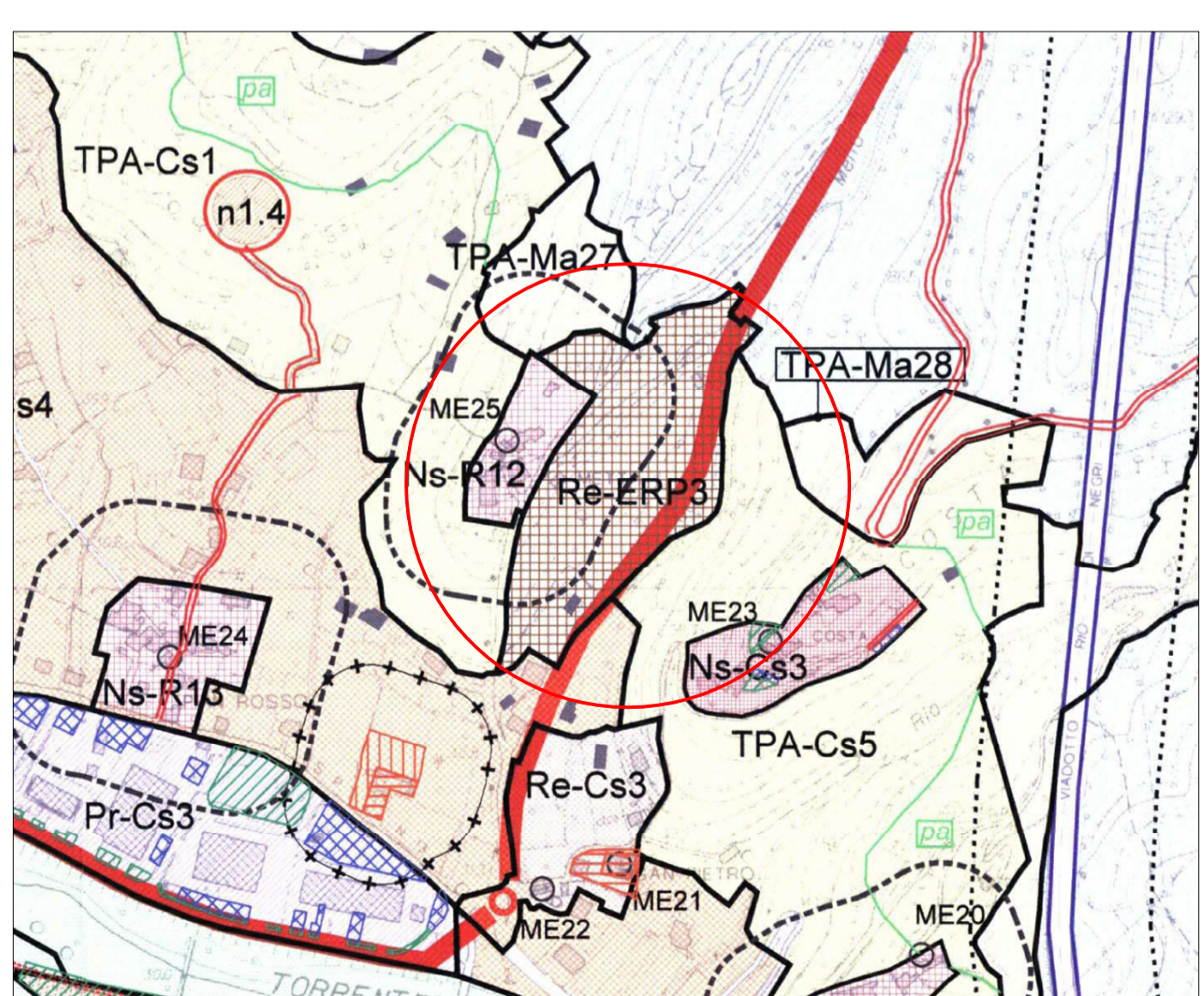
PIANO DI BACINO - CARTA DELLE FASCE DI
INONDABILITA' - scala 1:10000



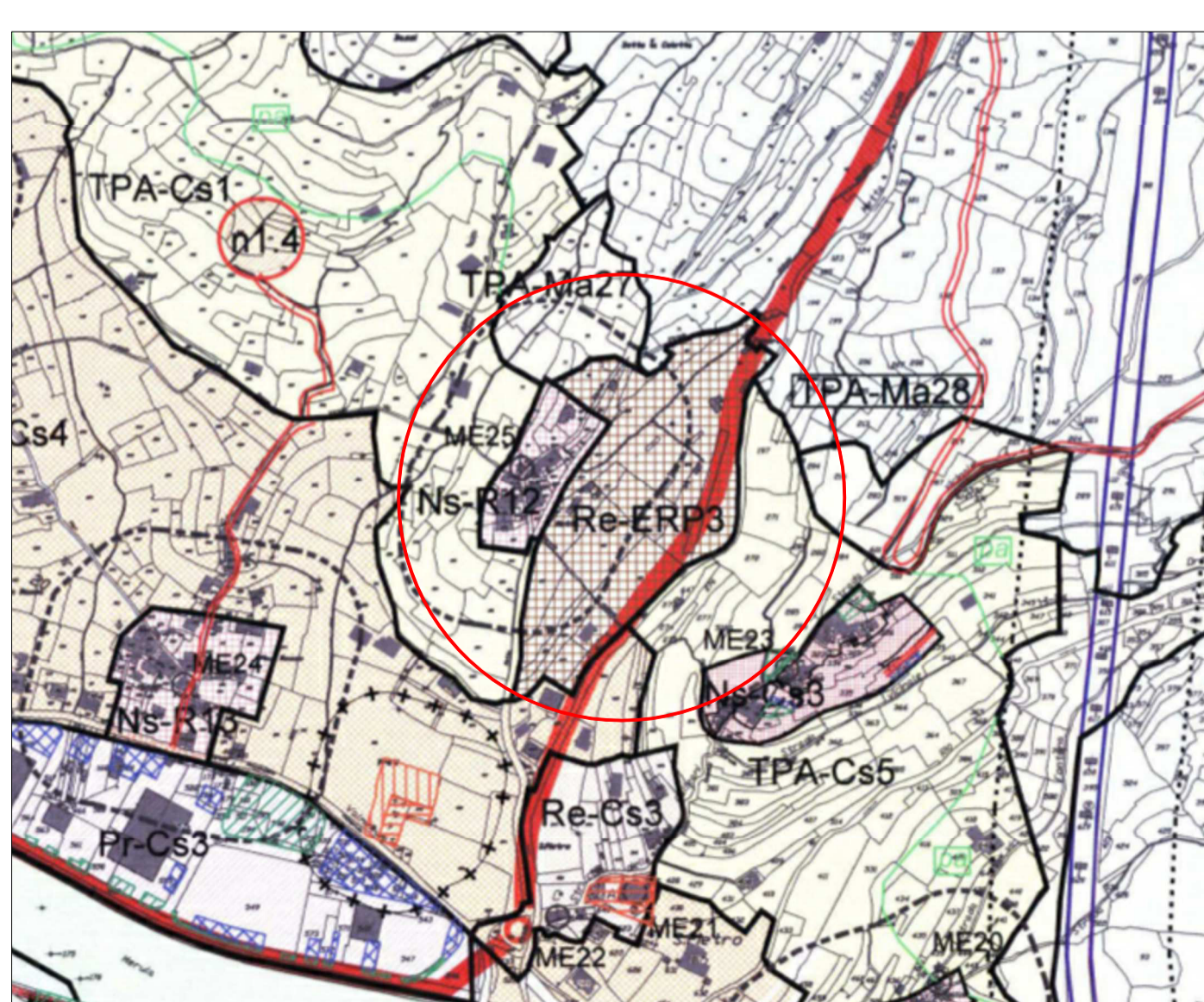
PIANO DI BACINO - CARTA DELLA SUSCETTIVITA'
AL DISSESTO - scala 1:10000



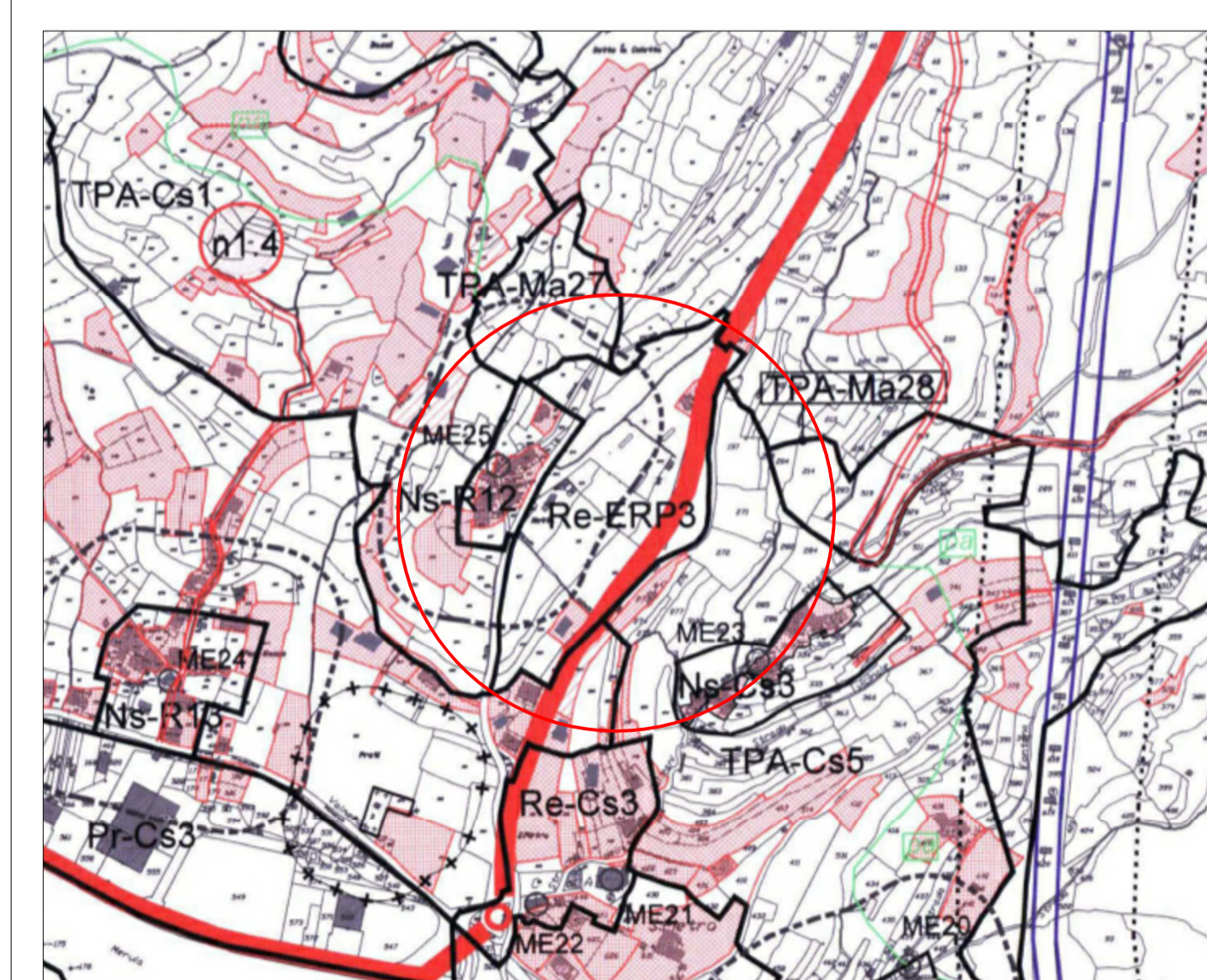
P.U.C. - SISTEMA DEI VINCOLI
scala 1:10000



ESTRATTO P.U.C. SU BASE C.T.R.
AMBITO Re-ERP3 - scala 1:5000



ESTRATTO P.U.C. SU BASE CATASTALE
AMBITO Re-ERP3 - scala 1:5000



ESTRATTO P.U.C. AREE ASSERVITE
scala 1:5000

— Ambito di P.U.C. Re-ERP3

COMUNE DI ANDORA
Provincia di Savona

PROGETTO DI P.U.O PER LA REALIZZAZIONE
DI EDIFICI RESIDENZIALI IN LOCALITA' METTA
AMBITO RE-ERP3 DI P.U.C.

	PROGETTO ARCHITETTONICO IL RICHIEDENTE: Soc. Cooperativa Metta - Soc. Cooperativa Metta Due Il presidente Prof. Maurizio Ettore Maccarini		
	DATA _____	DESCRIZIONE _____	VISTO _____
	OGGETTO: INQUADRAMENTO CARTOGRAFICO E NORMATIVO-TERRITORIALE		TAVOLA A1
	REDAZIONE PROGETTO ARCHITETTONICO PROGETTISTI: Geom. Davide Guardone Dott. Arch. Federica Vanich Dott. Ing. Massimo Traversa		DATA: APRILE 2019 FIRME: _____
COLLABORATORE: Arch. Marco Fiorentino			SCALA: VARIE

Non è permesso copiare o riprodurre questo documento, né utilizzarlo o renderlo comunque noto a terzi, senza la nostra esplicita autorizzazione. Ogni violazione comporta il risarcimento del danno subito. È fatta riserva di tutti i diritti derivanti da brevetti e marchi.

TIPOLOGIA EDILIZIA "A" n.2 - CALCOLI SUPERFICI

Architectural floor plans for Typology A n.2, including sections and tables for surface calculations. Includes tables for 'Tipologia Edilizia "A" n.2' and 'Tipologia Edilizia "A" n.2'.

TIPOLOGIA EDILIZIA "A1" n.3 - CALCOLI SUPERFICI

Architectural floor plans for Typology A1 n.3, including sections and tables for surface calculations. Includes tables for 'Tipologia Edilizia "A1" n.3' and 'Tipologia Edilizia "A1" n.3'.

TIPOLOGIA EDILIZIA "A2" n.4 - CALCOLI SUPERFICI

Architectural floor plans for Typology A2 n.4, including sections and tables for surface calculations. Includes tables for 'Tipologia Edilizia "A2" n.4' and 'Tipologia Edilizia "A2" n.4'.

TIPOLOGIA EDILIZIA "A3" n.1 - CALCOLI SUPERFICI

Architectural floor plans for Typology A3 n.1, including sections and tables for surface calculations. Includes tables for 'Tipologia Edilizia "A3" n.1' and 'Tipologia Edilizia "A3" n.1'.

TIPOLOGIA EDILIZIA "N2" n.2 - CALCOLI SUPERFICI

Architectural floor plans for Typology N2 n.2, including sections and tables for surface calculations. Includes tables for 'Tipologia Edilizia "N2" n.2' and 'Tipologia Edilizia "N2" n.2'.

TIPOLOGIA EDILIZIA "N3" n.2 - CALCOLI SUPERFICI

Architectural floor plans for Typology N3 n.2, including sections and tables for surface calculations. Includes tables for 'Tipologia Edilizia "N3" n.2' and 'Tipologia Edilizia "N3" n.2'.

TIPOLOGIA EDILIZIA "A4a" n. 2 - CALCOLI SUPERFICI

Architectural floor plans for Typology A4a n.2, including sections and tables for surface calculations. Includes tables for 'Tipologia Edilizia "A4a" n.2' and 'Tipologia Edilizia "A4a" n.2'.

TIPOLOGIA EDILIZIA "A4b" n. 2 - CALCOLI SUPERFICI

Architectural floor plans for Typology A4b n.2, including sections and tables for surface calculations. Includes tables for 'Tipologia Edilizia "A4b" n.2' and 'Tipologia Edilizia "A4b" n.2'.

TIPOLOGIA EDILIZIA "N1" n.2 - CALCOLI SUPERFICI

Architectural floor plans for Typology N1 n.2, including sections and tables for surface calculations. Includes tables for 'Tipologia Edilizia "N1" n.2' and 'Tipologia Edilizia "N1" n.2'.

TIPOLOGIA EDILIZIA "N4" n.2 - CALCOLI SUPERFICI

Architectural floor plans for Typology N4 n.2, including sections and tables for surface calculations. Includes tables for 'Tipologia Edilizia "N4" n.2' and 'Tipologia Edilizia "N4" n.2'.

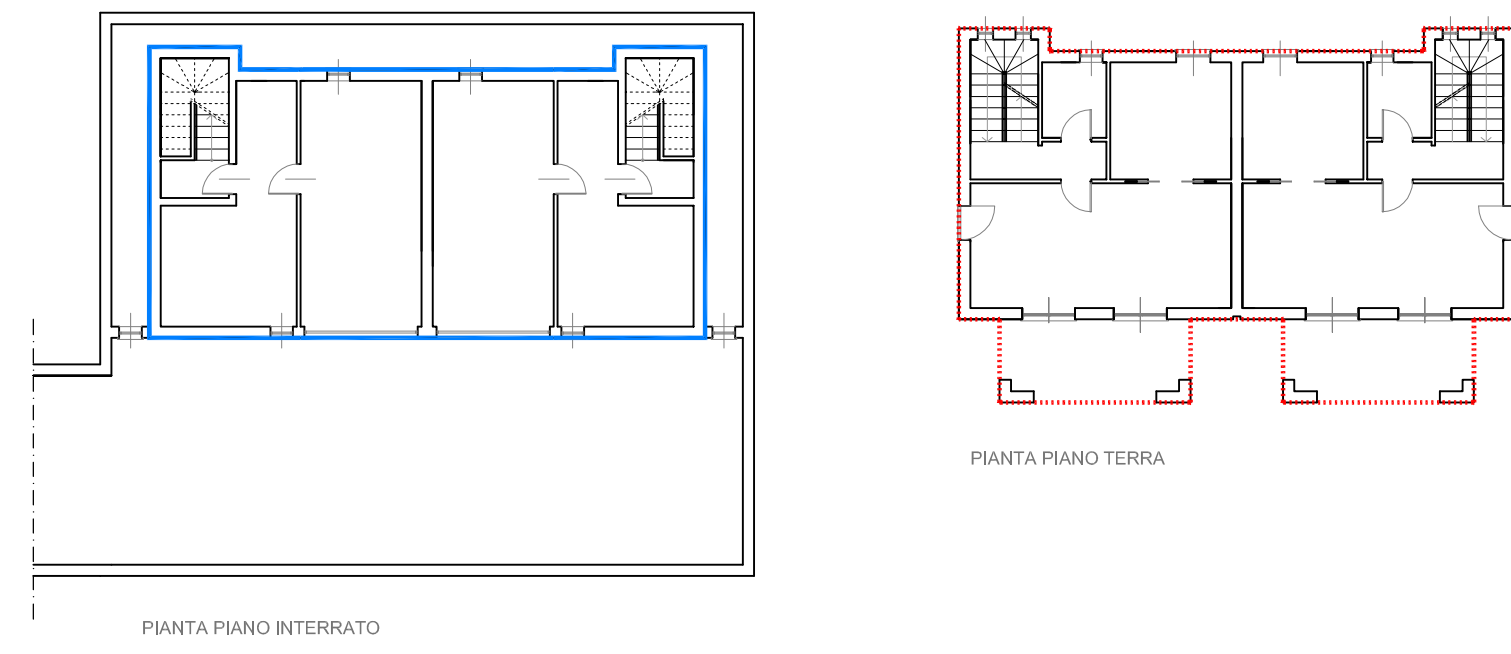
Summary table of project data, including 'TABELLA DATI DI PROGETTO', 'TABELLA RIASSUNTIVA TIPOLOGIE EDILIZIE', and 'CALCOLO INCREMENTO SUPERFICIE AGIBILE'. Includes detailed calculations for various typologies and total project metrics.

N.B. I FABBRICATI IN PROGETTO RISPETTANO I PARAMETRI URBANISTICI ANCHE DELLA VARIANTE AL P.U.C. ADOTTATA CON DELIBERA C.C. N. 74 DEL 27/09/2012 PER ADEGUAMENTO ALLA L.R. 16/2008 E S.M.I. COORDINATA CON LA L.R. 9/2012. PERTANTO IL PROGETTO DI P.U.O. RISULTA CONFORME SIA AL P.U.C. VIGENTE ADEGUATO ALLA L.R. 16/2008 VIGENTE DA APRILE 2012, SIA ALLA VARIANTE AL P.U.C. ADOTTATA CON DELIBERA C.C. N. 74 DEL 27/09/2012 PER ADEGUAMENTO ALLA L.R. 16/2008 E S.M.I. COORDINATA CON LA L.R. 9/2012.

Project information and contact details for 'COMUNE DI ANDORA Provincia di Savona'. Includes 'PROGETTO ARCHITETTONICO', 'IL RICHIEDENTE', 'OGGETTO', 'TAVOLA A3a', and 'COLLABORATORE: Arch. Marco Fiorentino'.

Nota: si premezzano consegnare a noi o riprendere questo documento, utilizzando il contenuto o renderlo comunque noto a terzi, senza nostra esplicita autorizzazione. Ogni infrazione comporta il pagamento del danno subito. E' fatto riserva di tutti i diritti derivanti dal presente o modali.

TIPOLOGIA EDILIZIA "A" - CALCOLI SUPERFICI INTERRATE

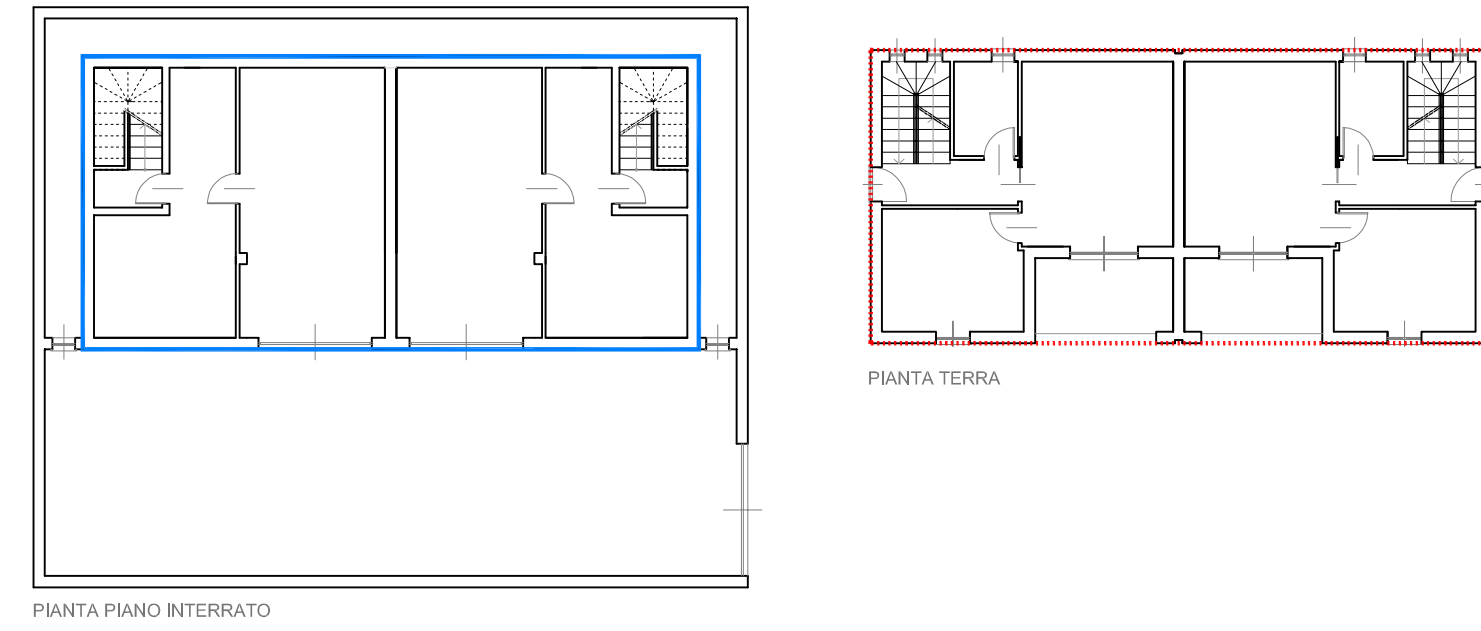


Verifica locali interrati ai sensi punto 6.16 e 6.9 comma 1, delle N.U.G. del P.U.C.

Sedime solido geometrico dell'edificio fuori terra dell'edificio = 129,47 mq
Superficie interrato = 107,25 mq

N.B. SONO PREVISTI IN PROGETTO N.2 CORPI DI FABBRICA DI TIPOLOGIA "A" DOTATI DI INTERRATI PER CUI:
SUP. TOTALE INTERRATO IN PROGETTO TIPOLOGIA "A" = 2 X 107,25 mq = 214,50 mq
SUP. SOLIDO GEOMETRICO DELL'EDIFICIO FUORI TERRA TOTALE IN PROGETTO TIPOLOGIA "A" = 2 X 129,47 mq = 258,94 mq

TIPOLOGIA EDILIZIA "A1" - CALCOLI SUPERFICI INTERRATE

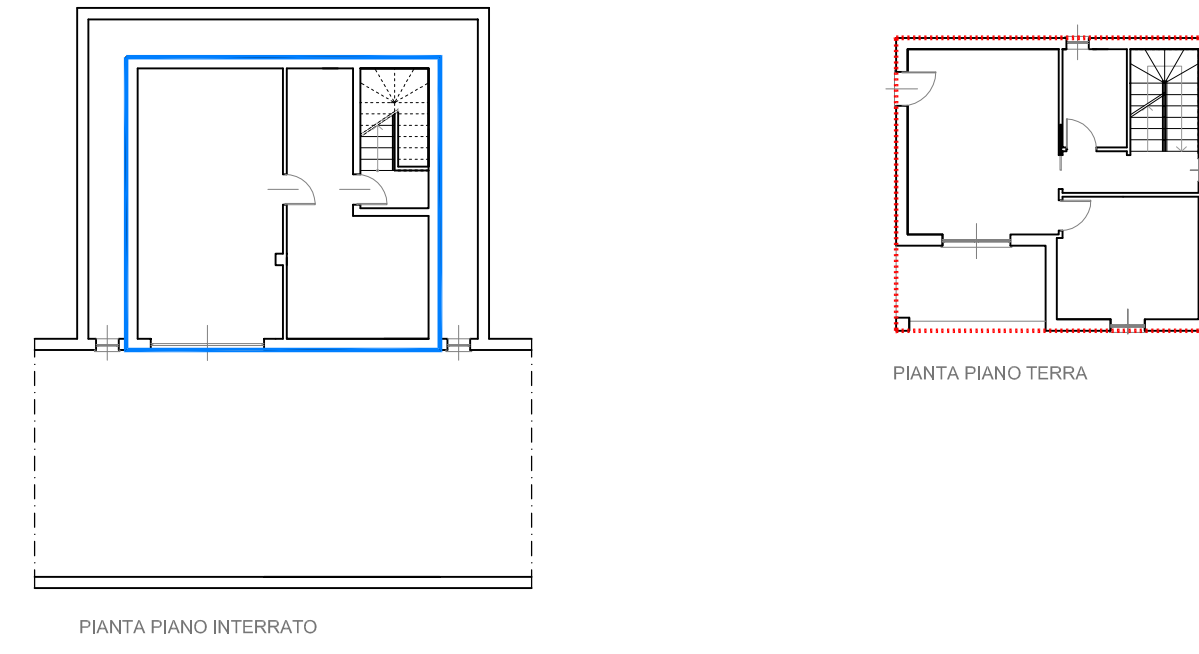


Verifica locali interrati ai sensi punto 6.16 e 6.9 comma 1, delle N.U.G. del P.U.C.

Sedime solido geometrico dell'edificio fuori terra dell'edificio = 126,32 mq
Superficie interrato = 126,32 mq

N.B. SONO PREVISTI IN PROGETTO N.3 CORPI DI FABBRICA DI TIPOLOGIA "A1" DOTATI DI INTERRATI PER CUI:
SUPERFICIE INTERRATO TOTALE IN PROGETTO TIPOLOGIA "A1" = 3 X 126,32 mq = 378,96 mq
SUP. SOLIDO GEOMETRICO DELL'EDIFICIO FUORI TERRA TOTALE IN PROGETTO TIPOLOGIA "A1" = 3 X 126,32 mq = 378,96 mq

TIPOLOGIA EDILIZIA "A2" - CALCOLI SUPERFICI INTERRATE



Verifica locali interrati ai sensi punto 6.16 e 6.9 comma 1, delle N.U.G. del P.U.C.

Superficie solido geometrico dell'edificio fuori terra = 64,32 mq
Superficie interrato = 64,32 mq

N.B. E' PREVISTO IN PROGETTO N.4 CORPO DI FABBRICA DI TIPOLOGIA "A2" DOTATI DI INTERRATI PER CUI:
SUP. INTERRATO TOTALE IN PROGETTO TIPOLOGIA "A2" = 4 X 64,32 mq = 257,28 mq
SUP. SOLIDO GEOMETRICO DELL'EDIFICIO FUORI TERRA TOTALE IN PROGETTO TIPOLOGIA "A2" = 4 X 64,32 mq = 257,28 mq

VERIFICA COMPLESSIVA AI SENSI ART. 6.16 E 6.9 COMMA 1 DELLE N.U.G. DEL P.U.C.

sup. interrato Tipologia edilizia "A" = 214,50 mq
sup. interrato Tipologia edilizia "A1" = 378,96 mq
sup. interrato Tipologia edilizia "A2" = 257,28 mq
sup. interrato Tipologia edilizia "A3" = 48,51 mq
sup. interrato Tipologia edilizia "A4a" = 248,76 mq
sup. interrato Tipologia edilizia "A4b" = 276,90 mq
sup. interrato Tipologia edilizia "N1" = 133,40 mq
sup. interrato Tipologia edilizia "N2" = 119,40 mq

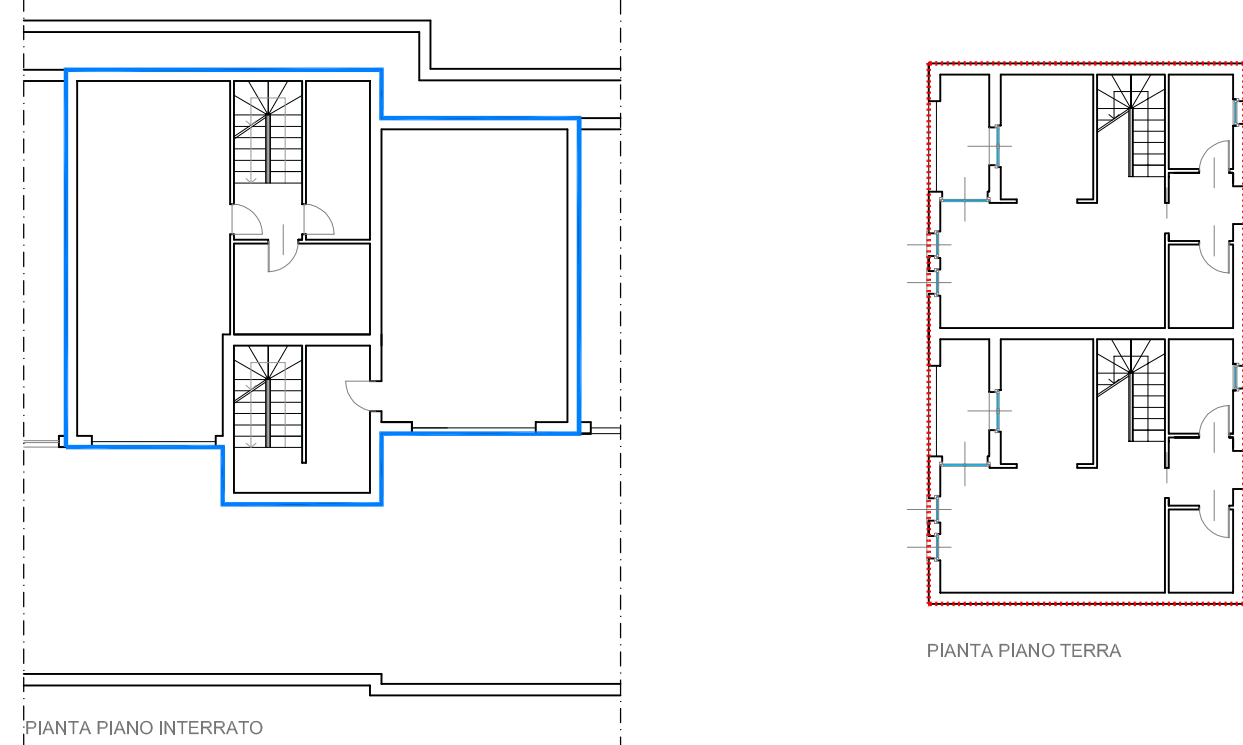
Tot. complessivo sup. interrato = 1677,71 mq

sup. solido geometrico fuori terra Tipologia "A" = 258,94 mq
sup. solido geometrico fuori terra Tipologia "A1" = 378,96 mq
sup. solido geometrico fuori terra Tipologia "A2" = 257,28 mq
sup. solido geometrico fuori terra Tipologia "A3" = 55,30 mq
sup. solido geometrico fuori terra Tipologia "A4a" = 290,76 mq
sup. solido geometrico fuori terra Tipologia "A4b" = 290,76 mq
sup. solido geometrico fuori terra Tipologia "N1" = 119,40 mq
sup. solido geometrico fuori terra Tipologia "N2" = 119,40 mq

Tot. complessivo sup. solido geometrico fuori terra = 1770,80 mq

Verifica:
1677,71 mq < 1770,80 mq - OK VERIFICATO

TIPOLOGIA EDILIZIA "N1" n.2 - CALCOLI SUPERFICI

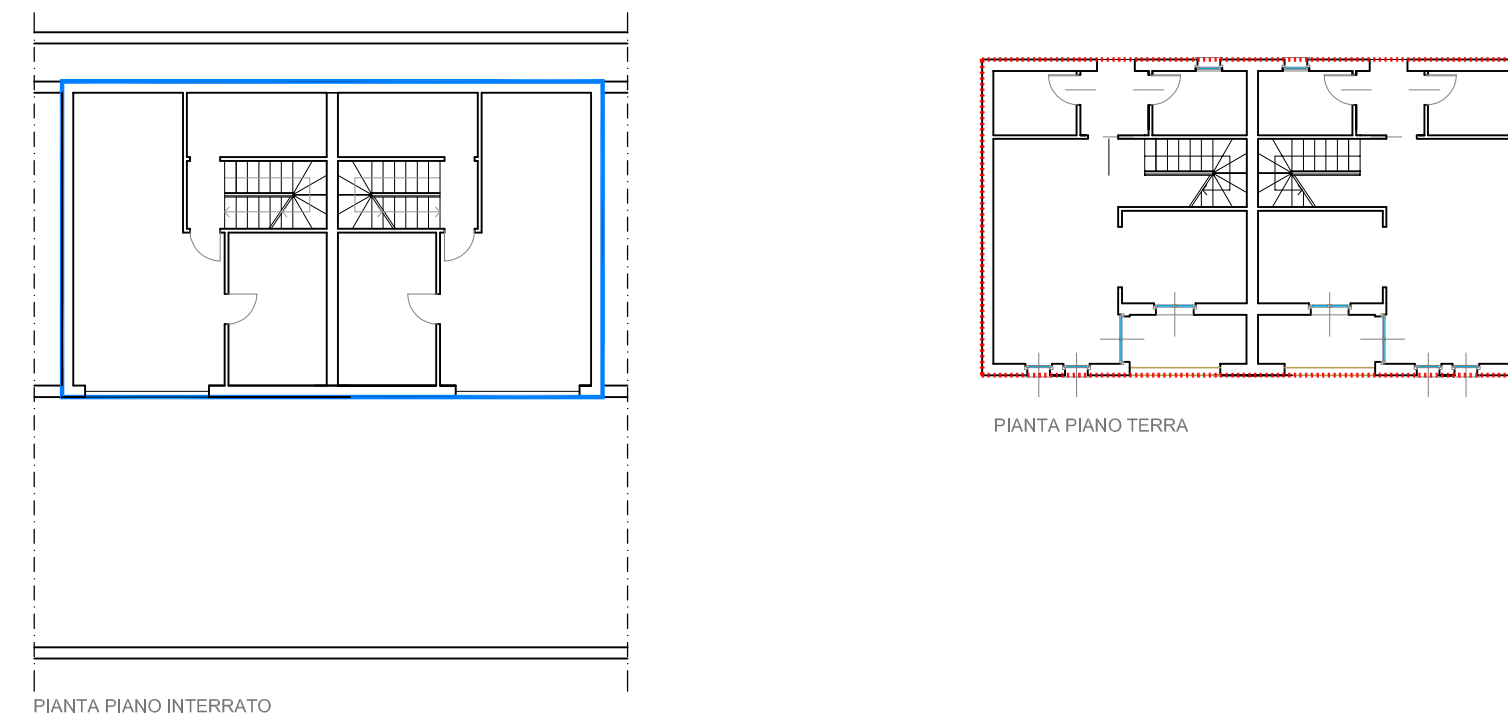


Verifica locali interrati ai sensi punto 6.16 e 6.9 comma 1, delle N.U.G. del P.U.C.

Sedime solido geometrico dell'edificio fuori terra dell'edificio = 119,40 mq
Superficie interrato = 133,40 mq

N.B. SONO PREVISTI IN PROGETTO N.1 CORPI DI FABBRICA DI TIPOLOGIA "N1" DOTATI DI INTERRATI PER CUI:
SUP. TOTALE INTERRATO IN PROGETTO TIPOLOGIA "A" = 1 X 133,40 mq = 133,40 mq
SUP. SOLIDO GEOMETRICO DELL'EDIFICIO FUORI TERRA TOTALE IN PROGETTO TIPOLOGIA "N1" = 1 X 119,40 mq = 119,40 mq

TIPOLOGIA EDILIZIA "N2" n.2 - CALCOLI SUPERFICI

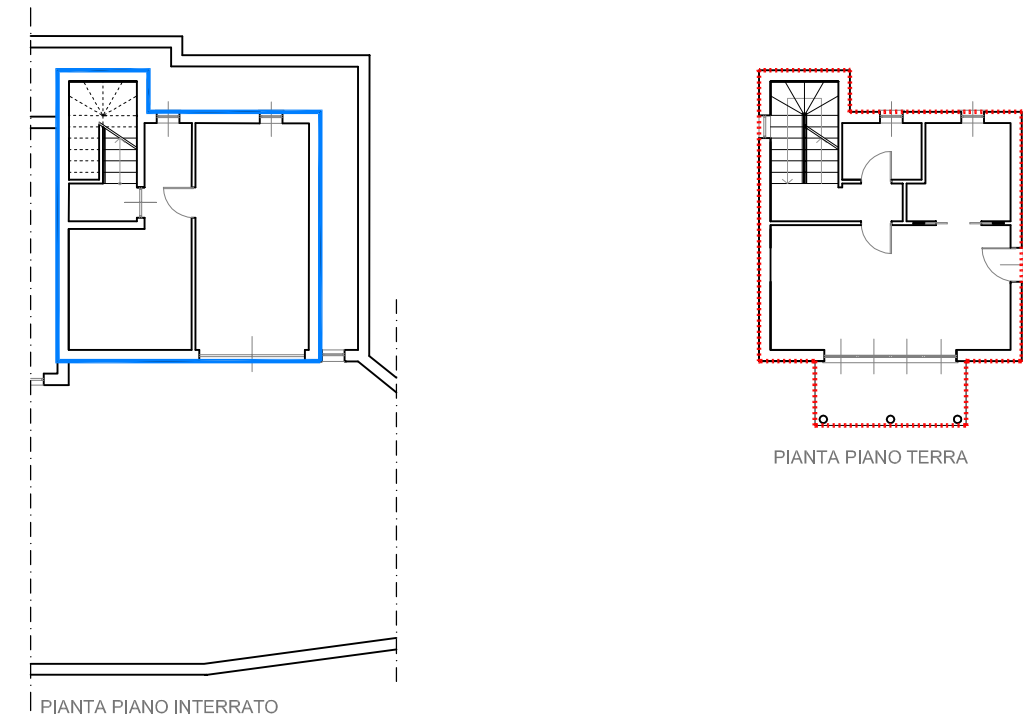


Verifica locali interrati ai sensi punto 6.16 e 6.9 comma 1, delle N.U.G. del P.U.C.

Sedime solido geometrico dell'edificio fuori terra dell'edificio = 119,40 mq
Superficie interrato = 119,40 mq

N.B. SONO PREVISTI IN PROGETTO N.1 CORPI DI FABBRICA DI TIPOLOGIA "N2" DOTATI DI INTERRATI PER CUI:
SUP. TOTALE INTERRATO IN PROGETTO TIPOLOGIA "A" = 1 X 119,40 mq = 119,40 mq
SUP. SOLIDO GEOMETRICO DELL'EDIFICIO FUORI TERRA TOTALE IN PROGETTO TIPOLOGIA "N1" = 1 X 119,40 mq = 119,40 mq

TIPOLOGIA EDILIZIA "A3" - CALCOLI SUPERFICI INTERRATE

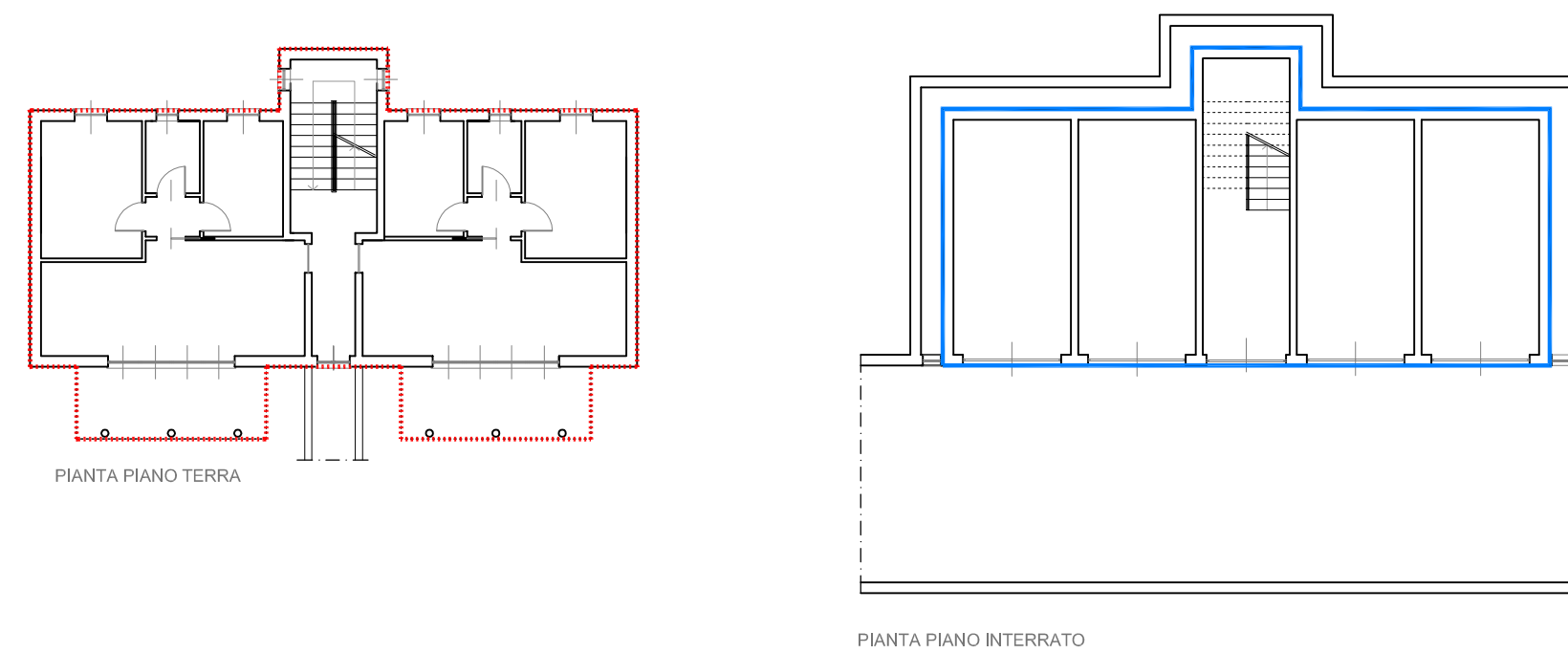


Verifica locali interrati ai sensi punto 6.16 e 6.9 comma 1, delle N.U.G. del P.U.C.

Sedime solido geometrico dell'edificio fuori terra dell'edificio = 55,30 mq
Superficie interrato = 48,51 mq

N.B. E' PREVISTO IN PROGETTO N.1 CORPO DI FABBRICA DI TIPOLOGIA "A3" DOTATO DI INTERRATO PER CUI:
SUP. TOTALE INTERRATO IN PROGETTO TIPOLOGIA "A3" = 1 X 48,51 mq = 48,51 mq
SUP. SOLIDO GEOMETRICO DELL'EDIFICIO FUORI TERRA TOTALE IN PROGETTO TIPOLOGIA "A3" = 1 X 55,30 mq = 55,30 mq

TIPOLOGIA EDILIZIA "A4a" - CALCOLI SUPERFICI INTERRATE

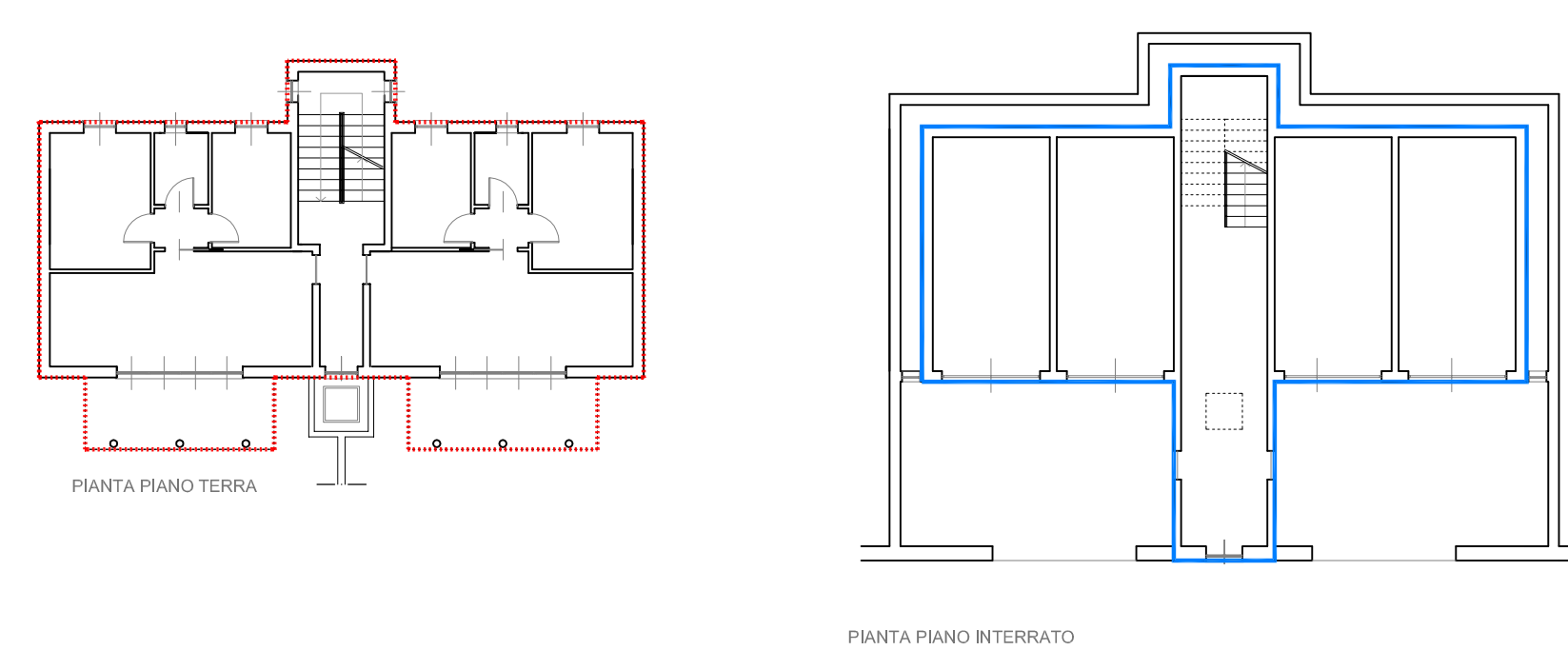


Verifica locali interrati ai sensi punto 6.16 e 6.9 comma 1, delle N.U.G. del P.U.C.

Sedime solido geometrico dell'edificio fuori terra = 145,38 mq
Superficie interrato = 124,38 mq

N.B. SONO PREVISTI IN PROGETTO N.2 CORPI DI FABBRICA DI TIPOLOGIA "A4a" DOTATI DI INTERRATI PER CUI:
SUP. INTERRATO TOTALE IN PROGETTO TIPOLOGIA "A4a" = 2 X 124,38 mq = 248,76 mq
SUP. SOLIDO GEOMETRICO DELL'EDIFICIO FUORI TERRA TOTALE IN PROGETTO TIPOLOGIA "A4a" = 2 X 145,38 mq = 290,76 mq

TIPOLOGIA EDILIZIA "A4b" - CALCOLI SUPERFICI INTERRATE



Verifica locali interrati ai sensi punto 6.16 e 6.9 comma 1, delle N.U.G. del P.U.C.

Sedime solido geometrico dell'edificio fuori terra = 145,38 mq
Superficie interrato = 138,45 mq

N.B. SONO PREVISTI IN PROGETTO N.2 CORPI DI FABBRICA DI TIPOLOGIA "A4b" DOTATI DI INTERRATI PER CUI:
SUP. INTERRATO TOTALE IN PROGETTO TIPOLOGIA "A4b" = 2 X 138,45 mq = 276,90 mq
SUP. SOLIDO GEOMETRICO DELL'EDIFICIO FUORI TERRA TOTALE IN PROGETTO TIPOLOGIA "A4b" = 2 X 145,38 mq = 290,76 mq

COMUNE DI ANDORA Provincia di Savona

PROGETTO DI P.U.O PER LA REALIZZAZIONE DI EDIFICI RESIDENZIALI IN LOCALITA' METTA AMBITO RE-ERP3 DI P.U.C.

bgn
progettazione e servizi s.r.l.
Via Colombo n. 34 - Andora (SV) - tel. 019/27472

arch. studio
Arch. Federica Vanich

PROGETTO ARCHITETTONICO

IL RICHIEDENTE:
Soc. Cooperativa Metta - Soc. Cooperativa Metta Due
Il presidente Prof. Maurizio Ettore Maccarini

REVISIONI	DATA	DESCRIZIONE	VISTO

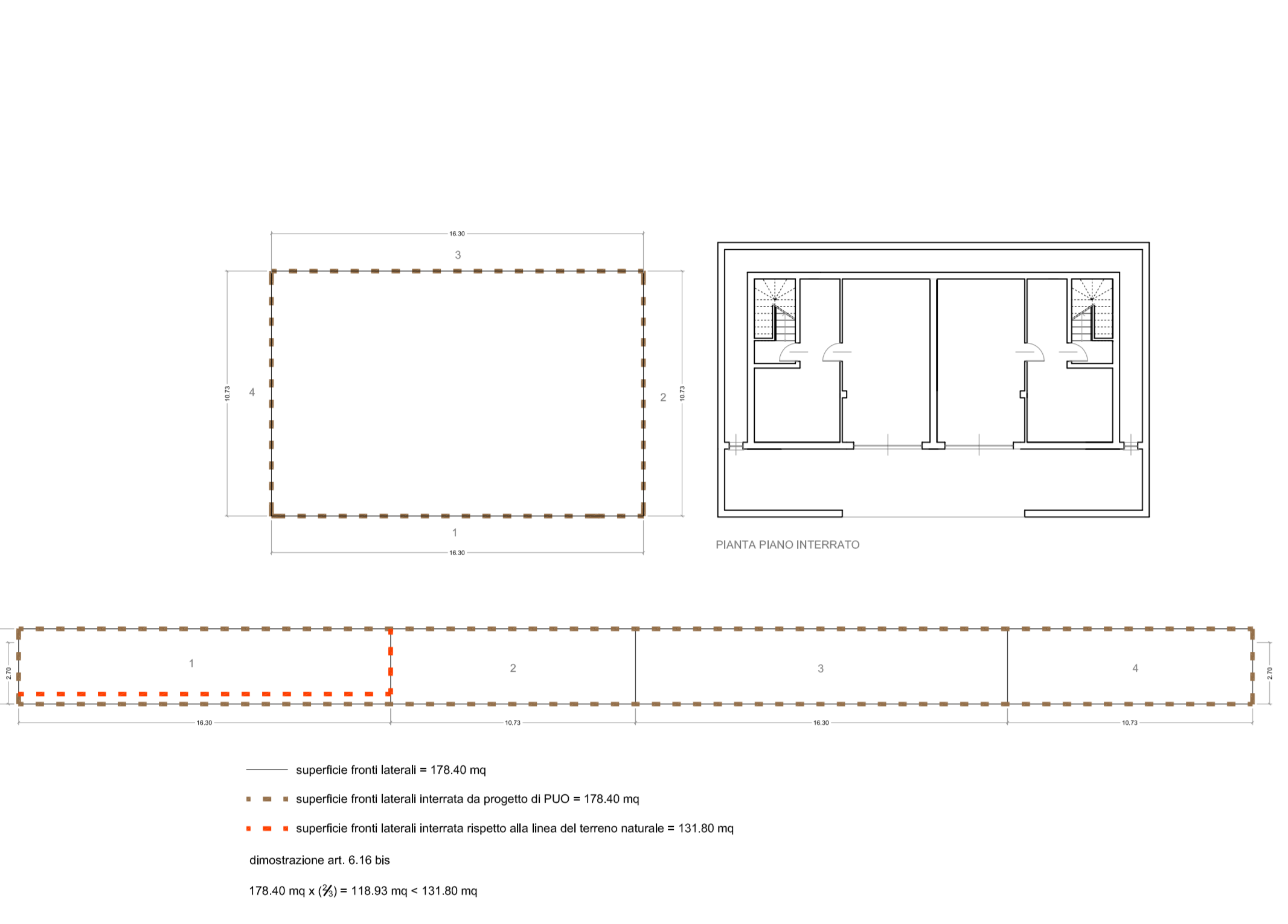
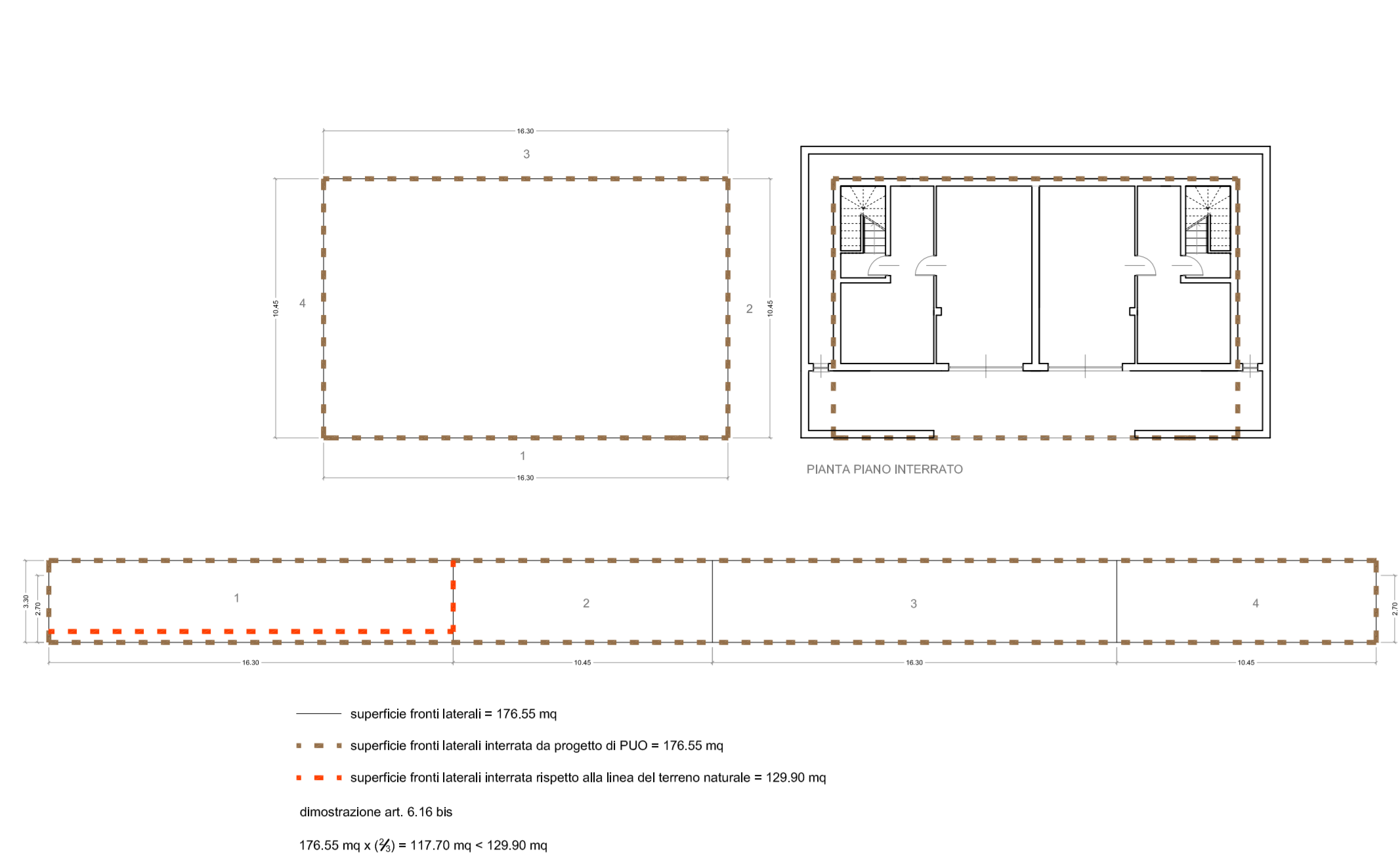
OGGETTO: OPERE IN PROGETTO - VERIFICHE DELL'INTERRAMENTO	TAVOLA A3b SCALA 1:200
--	-------------------------------------

REDAZIONE PROGETTO ARCHITETTONICO DATA: APRILE 2019

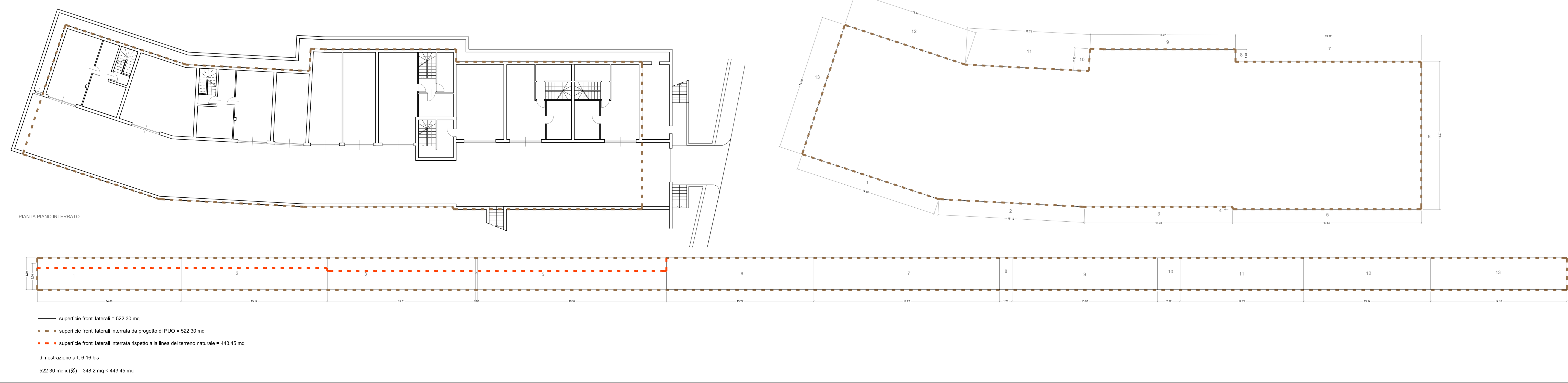
PROGETTISTI:
Geom. Davide Guardone
Dott. Arch. Federica Vanich
Dott. Ing. Massimo Traversa

FIRME:
COLLABORATORE:
Arch. Marco Fiorentino

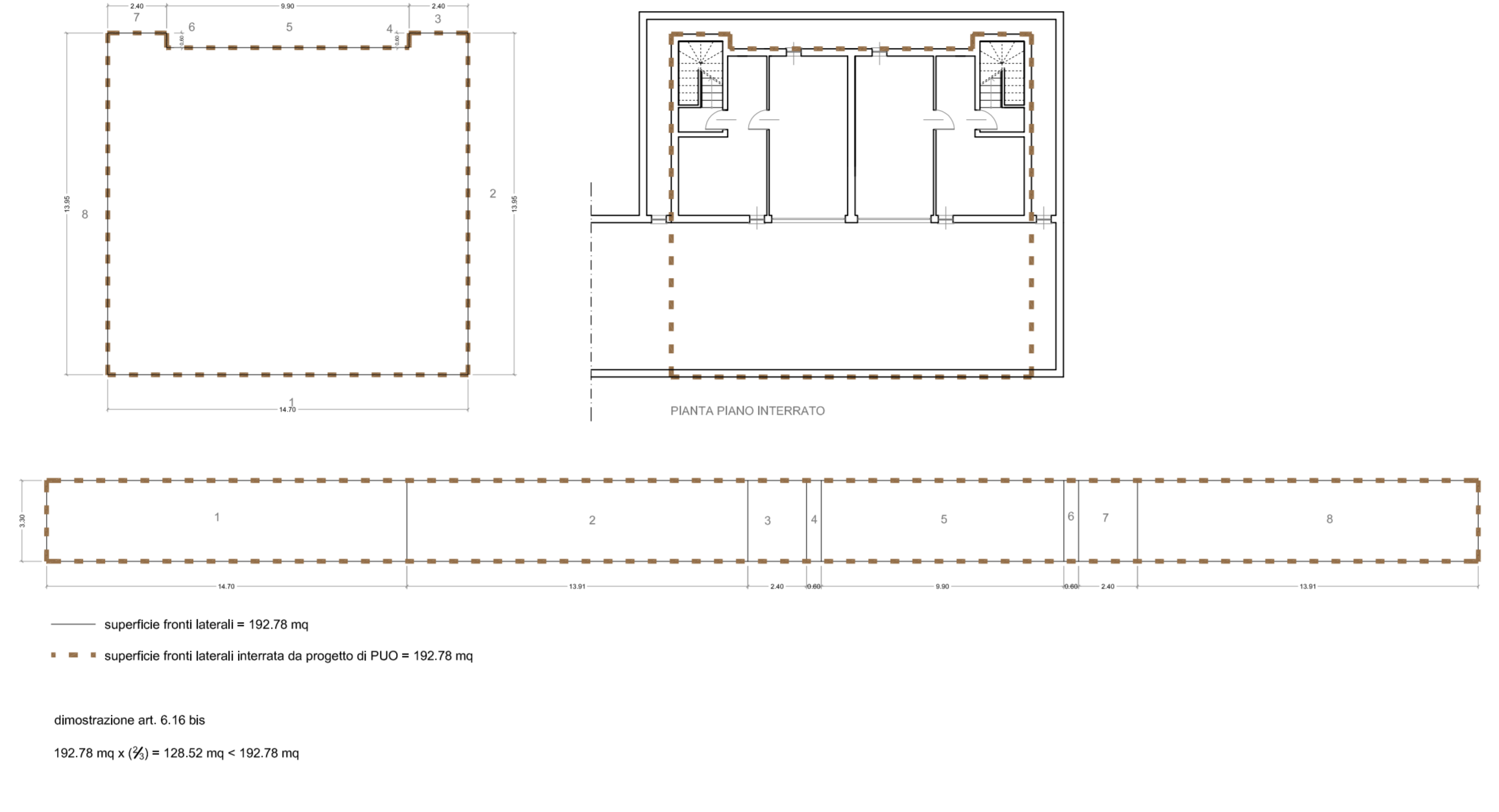
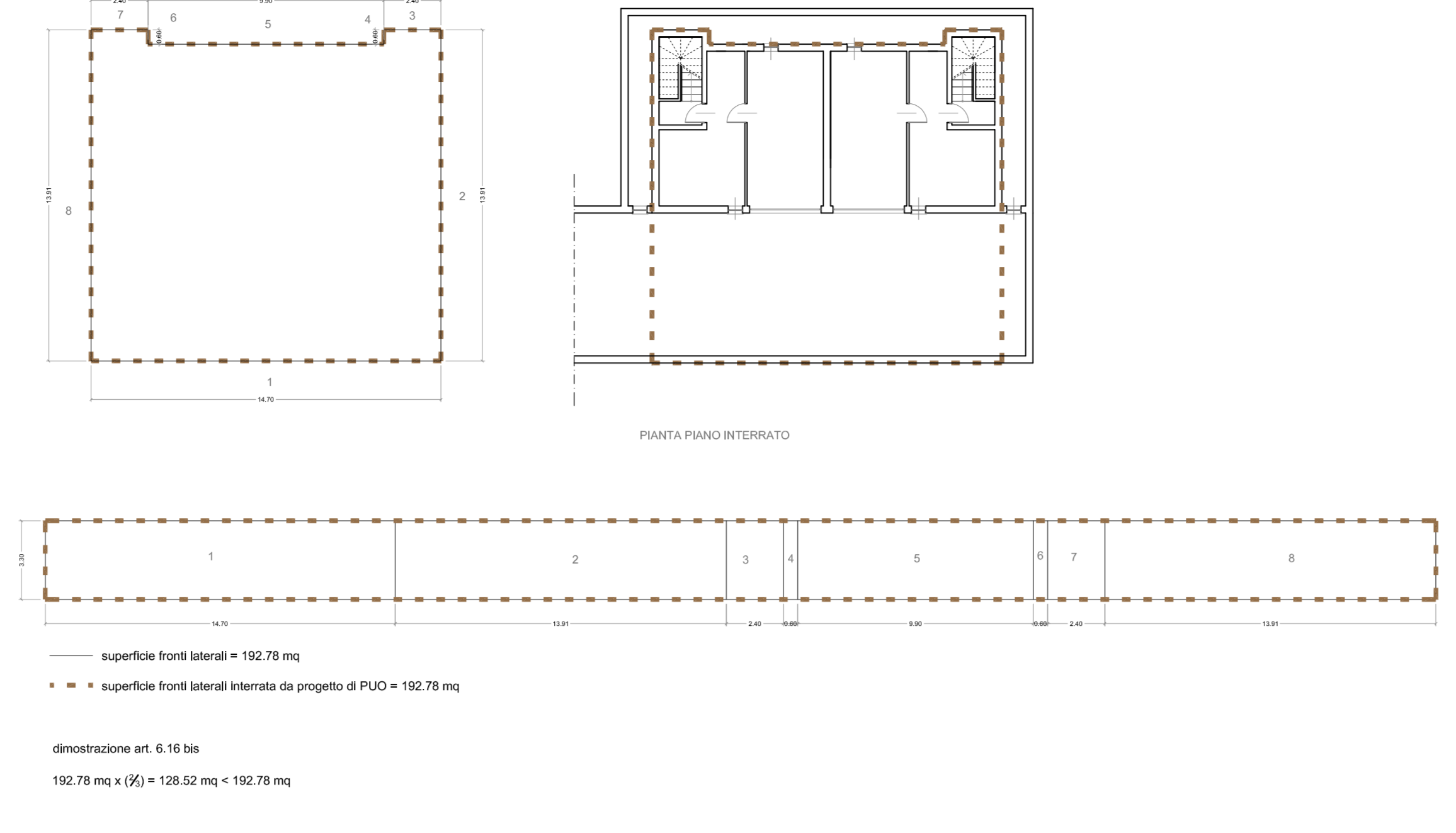
TIPOLOGIA A1



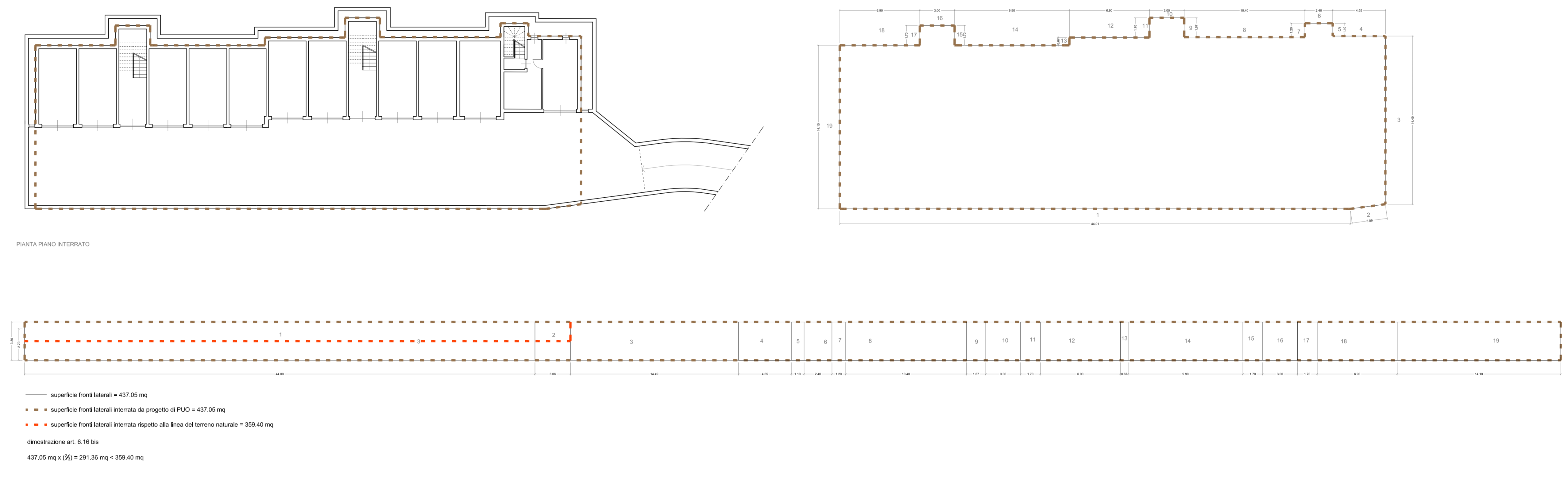
TIPOLOGIA N1-N2-A2



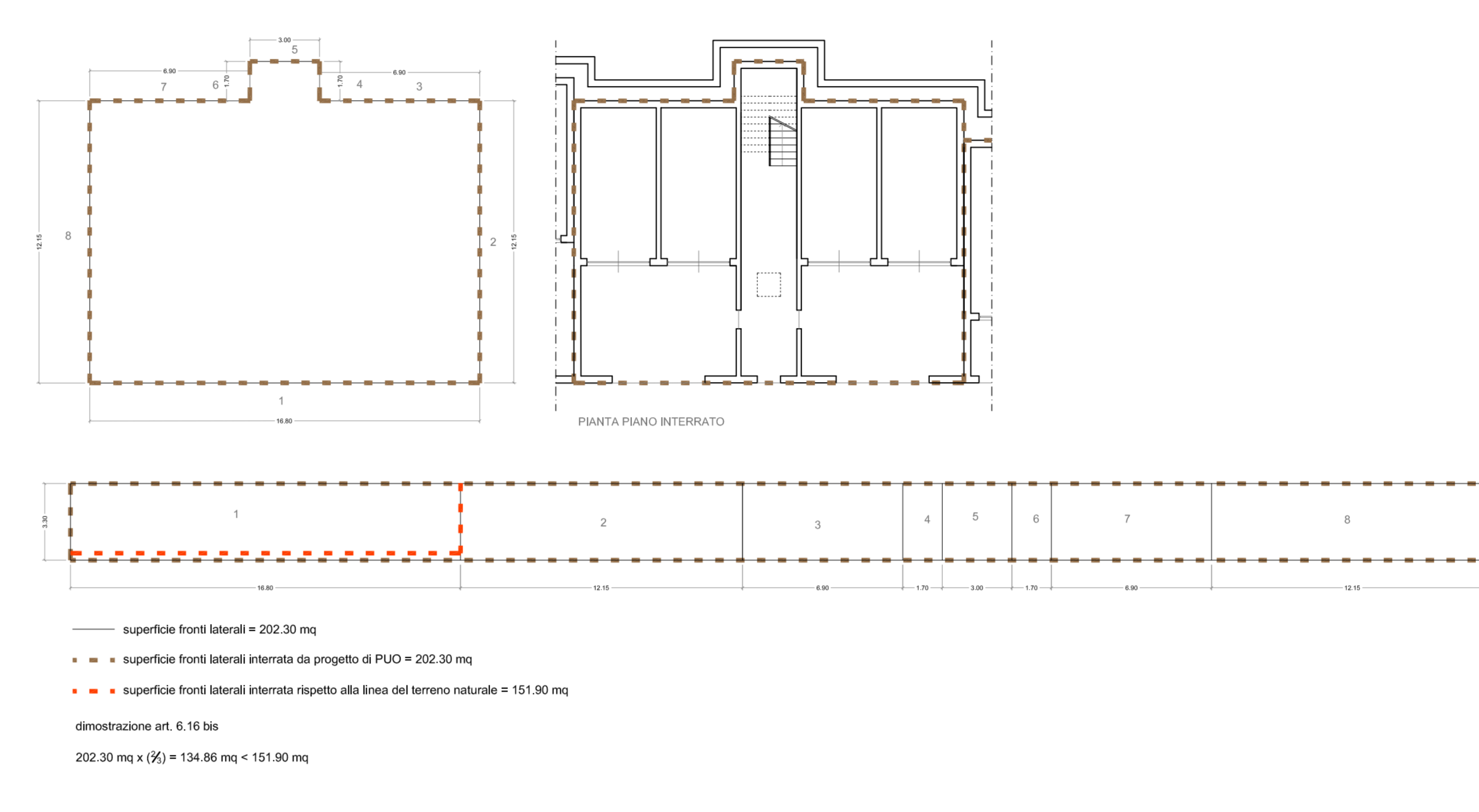
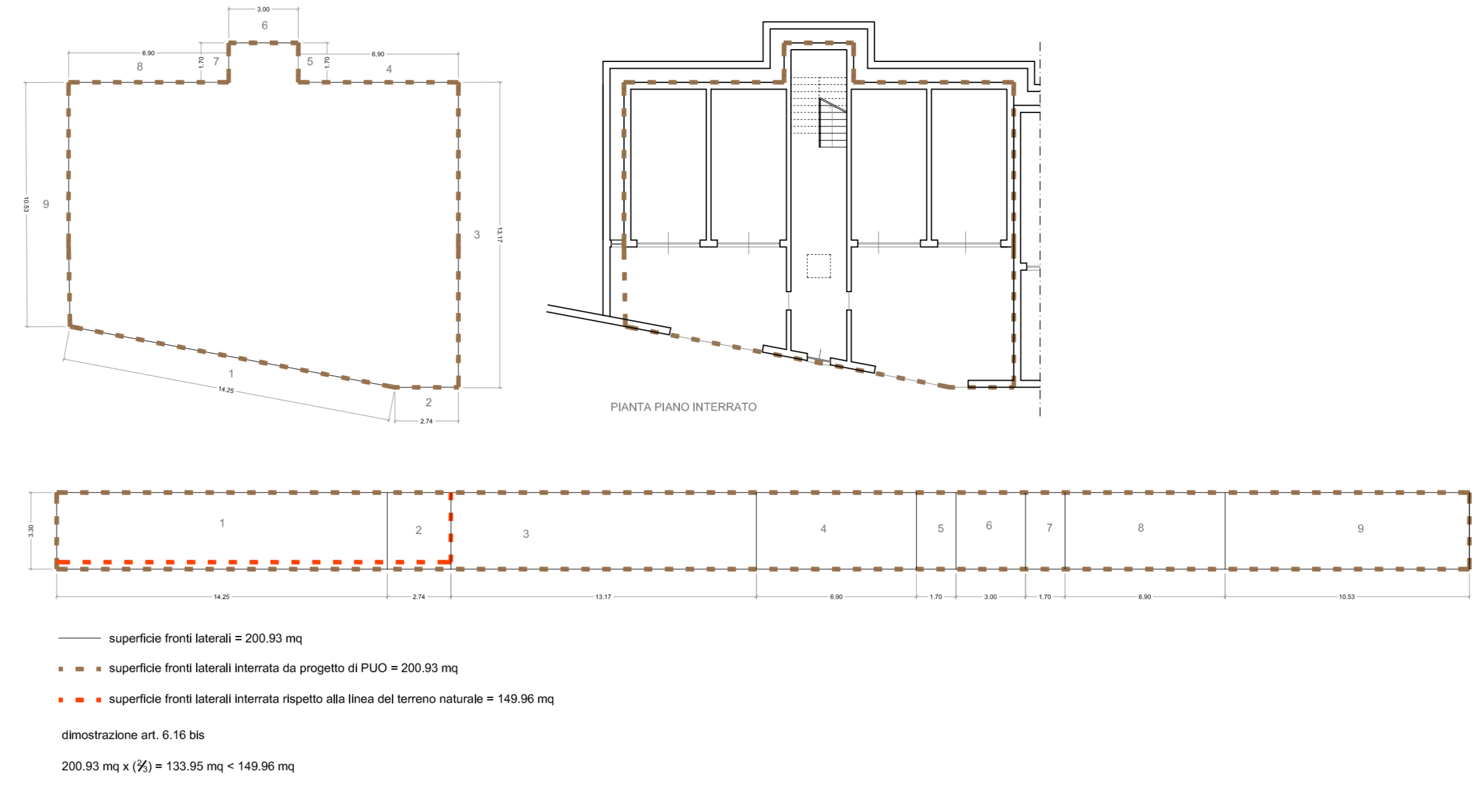
TIPOLOGIA A



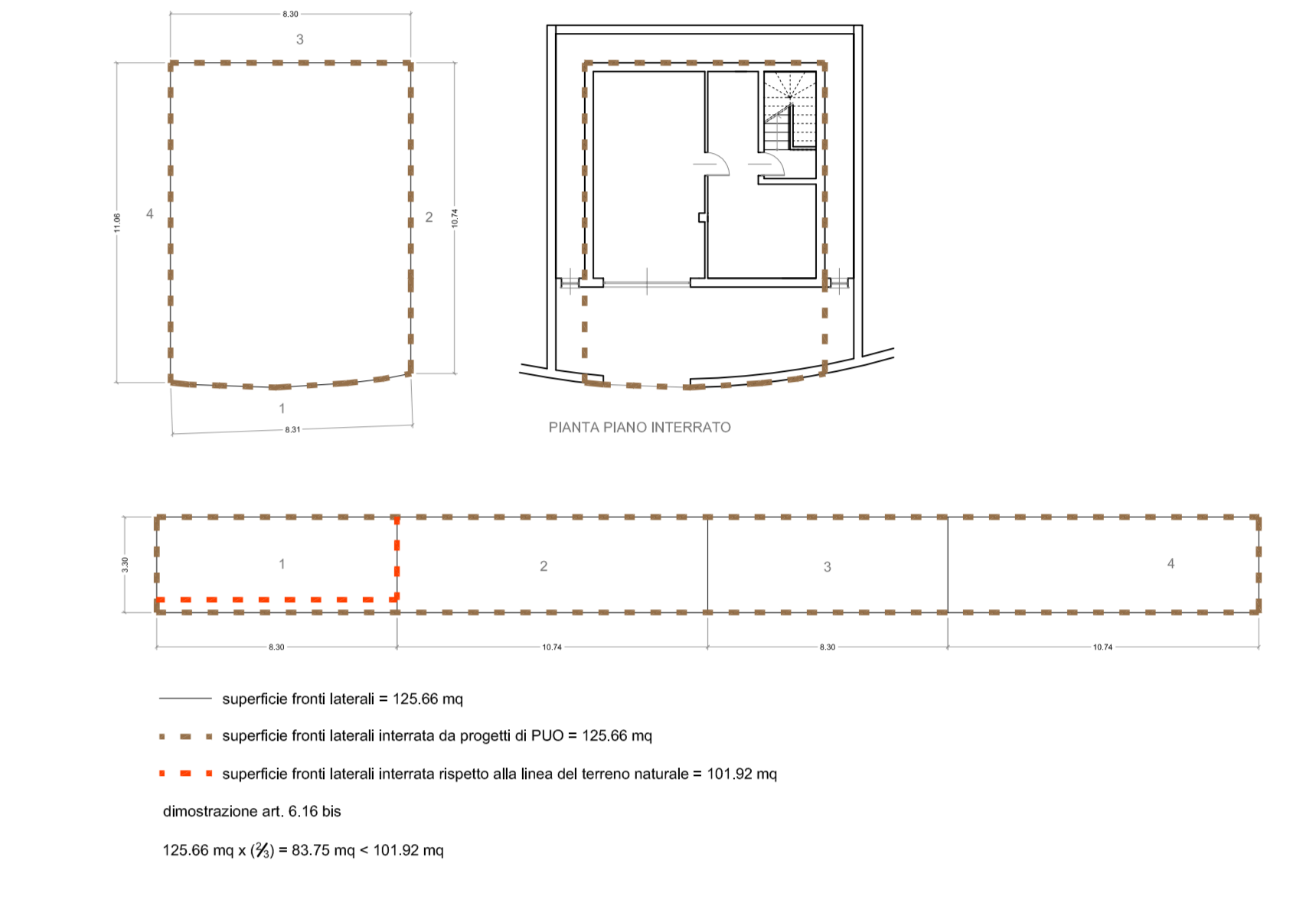
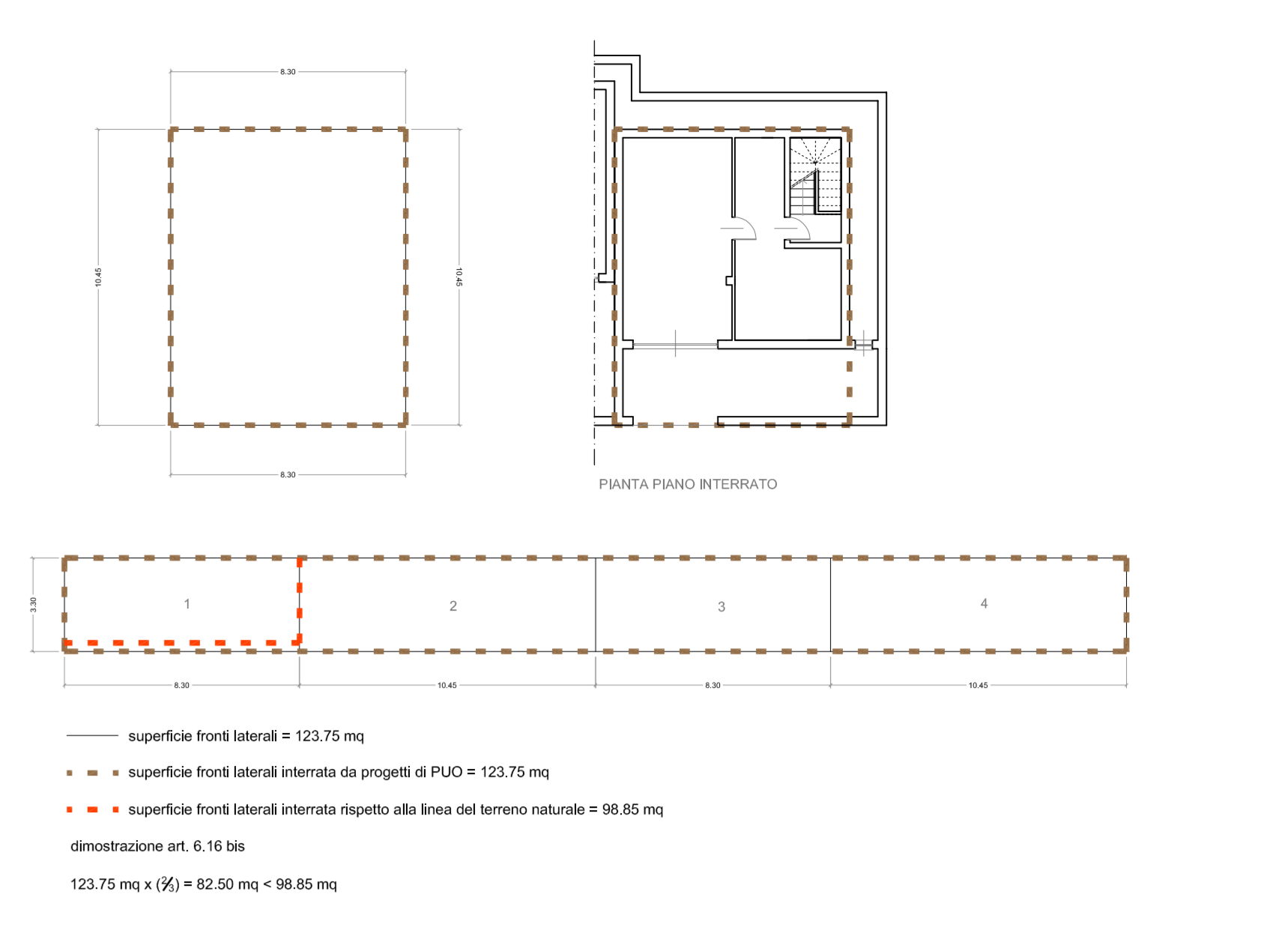
TIPOLOGIA A4a-A3



TIPOLOGIA A4b



TIPOLOGIA A2



COMUNE DI ANDORA
 Provincia di Savona

**PROGETTO DI P.U.O. PER LA REALIZZAZIONE
 DI EDIFICI RESIDENZIALI IN LOCALITA' METTA
 AMBITO RE-ERP3 DI P.U.C.**

PROGETTO ARCHITETTONICO IL RICHIEDENTE: Soc. Cooperativa Metta - Soc. Cooperativa Metta Due Il presidente Prof. Maurizio Ettore Maccarini		
DATA	DESCRIZIONE	VISTO
OGGETTO: OPERE IN PROGETTO - VERIFICHE DEI 2/3 DELL'INTERRAMENTO		
TAVOLA A3c		SCALA 1:200
REDAZIONE PROGETTO ARCHITETTONICO PROGETTISTI: Geom. Davide Guardone Dott. Arch. Federica Vanich Dott. Ing. Massimo Traversa		DATA: APRILE 2019 FIRME:
COLLABORATORE: Arch. Marco Fiorentino		

Non è permesso paragonare i prezzi di opere e servizi di architettura, né affidare i contratti di mandato conculpatio con il solo scopo di realizzare l'opera. Ogni richiesta di informazioni deve essere inviata all'Ufficio di riferimento.