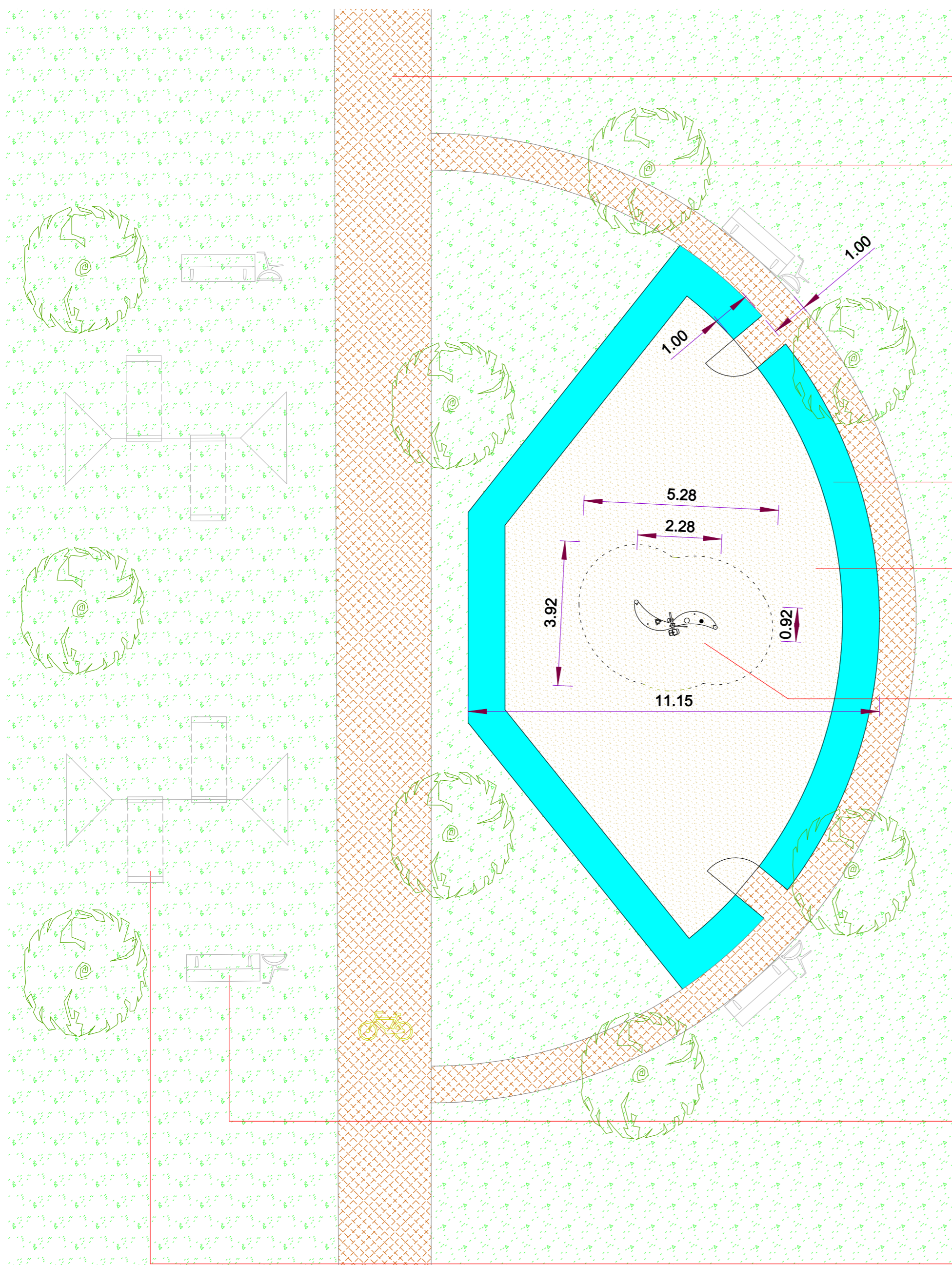
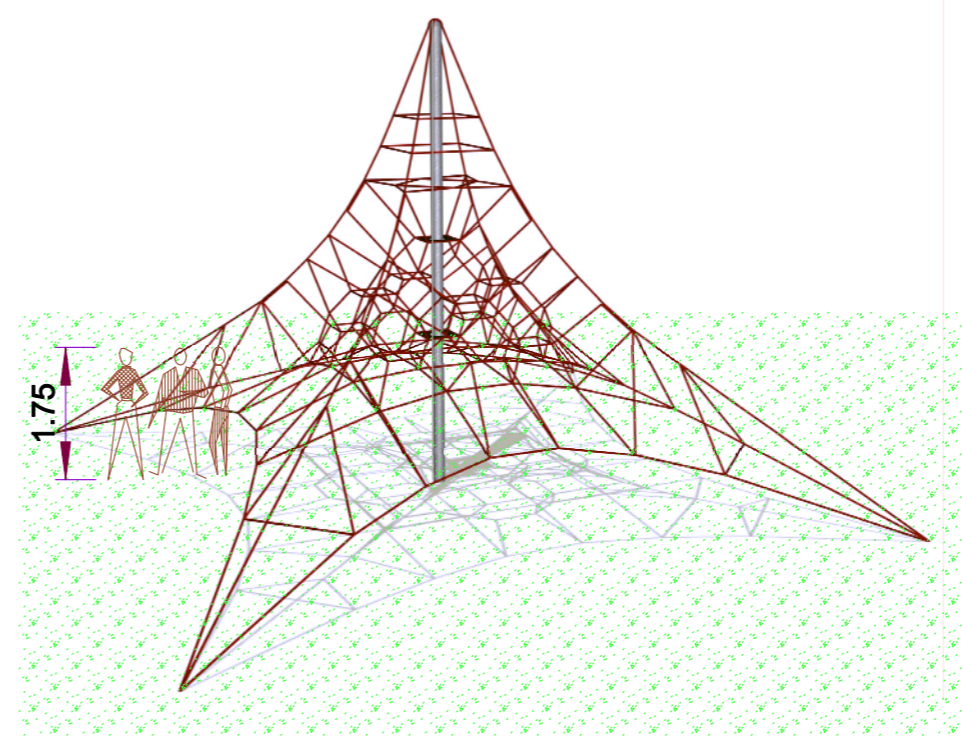
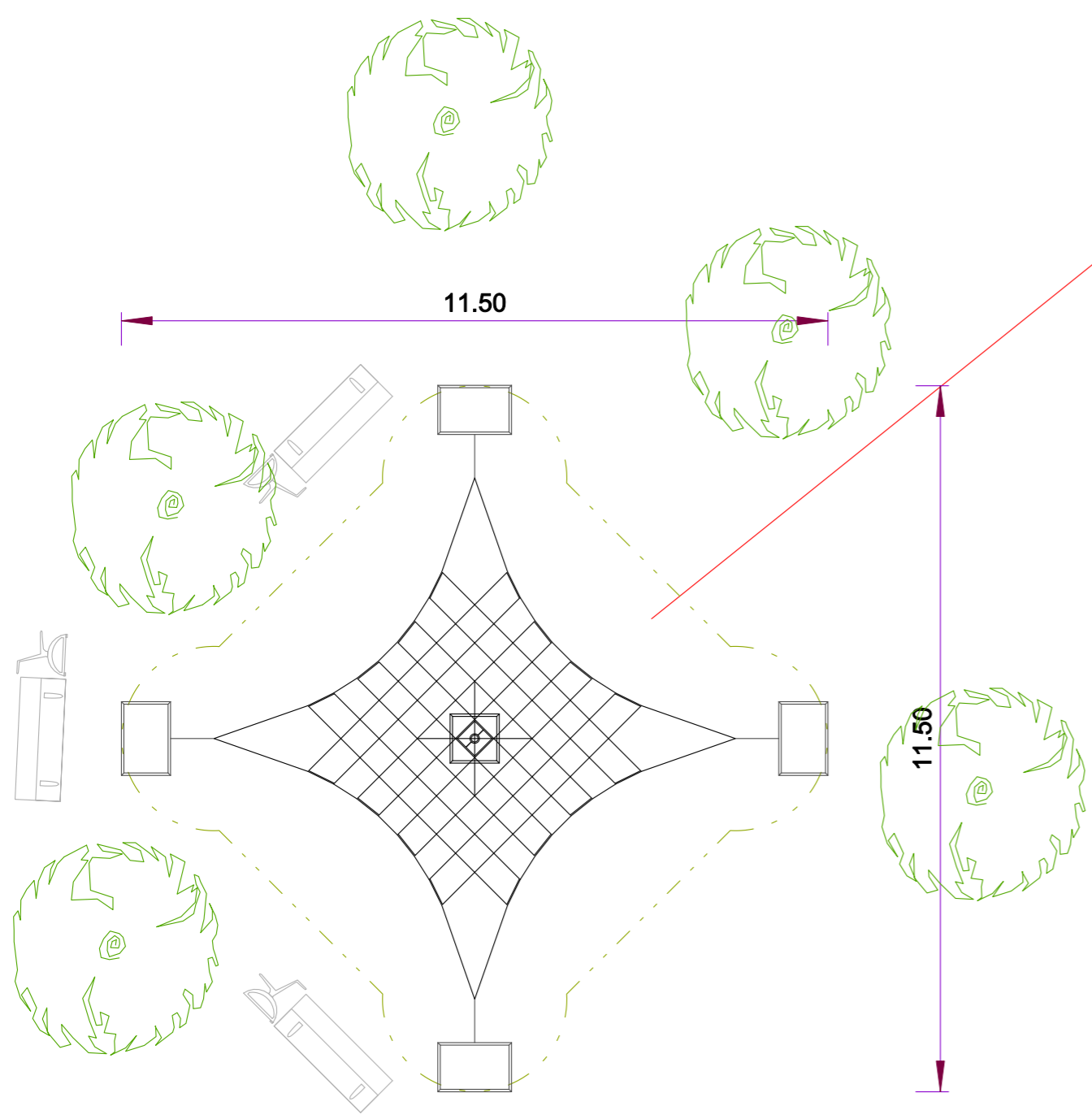


**STRUTTURA PER ARRAMPICATA MODELLO COR 314011 MARCA KOMPAN
(VEDASI RELAZIONE ILLUSTRATIVA)**



PISTA CICLOPEDONALE IN GHIAIETTO STABILIZZATO

ALBERATURE DI MEDIO FUSTO

MINIFOSSATO h cm 30

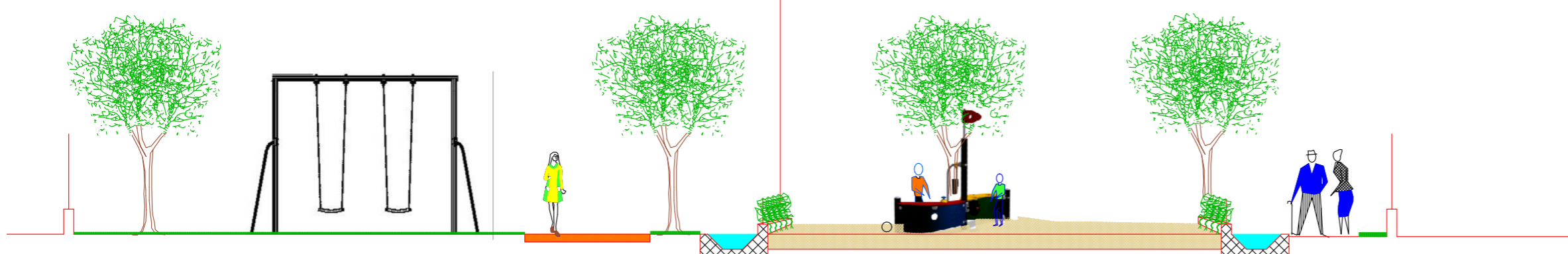
AREA GIOCO IN SABBIA

MODELLO ELE 400104 MARCA KOMPAN
(VEDASI RELAZIONE ILLUSTRATIVA)

PANCHINE IN ACCIAIO INOX
MODELLO LIBRE POWER INOX - MARCA METALCO

ALTALENE IN ACCIAIO MODELLO M963 MARCA KOMPAN

**BARRIERA VEGETALE (GELSOMINO Jasminum polyanthum) H cm 80
SU BARRIERA IN FERRO ZINCATA (Tipo Orsogril)**



COMMITTENTI		PROGETTISTA
FAMIGLIA GRASSEN		DOTT ARCH PAOLO CORTI
FAMIGLIA D'ANGELO		Via Camillo Benso Conte di Cavour n°6 24040 Stezzano Tel 035/692995 Cell 3479865991 MAIL paolo.corti@archiworldpec.it
COMUNE DI DALMINE		RESPONSABILE DEL PROCEDIMENTO
		DOTT ARCH COSIMO CAPUTO
COMMESSA	PIANO ATTUATIVO R18	
2011 - DAL - P.A. R18		
DATA	GIUGNO 2012	
DATA REV		
TAVOLA	PROGETTO PRELIMINARE	
20	OGGETTO	
	INSTALLAZIONI LUDICHE NEL VERDE PUBBLICO PARTICOLARI	
SCALA		
1 : 100		