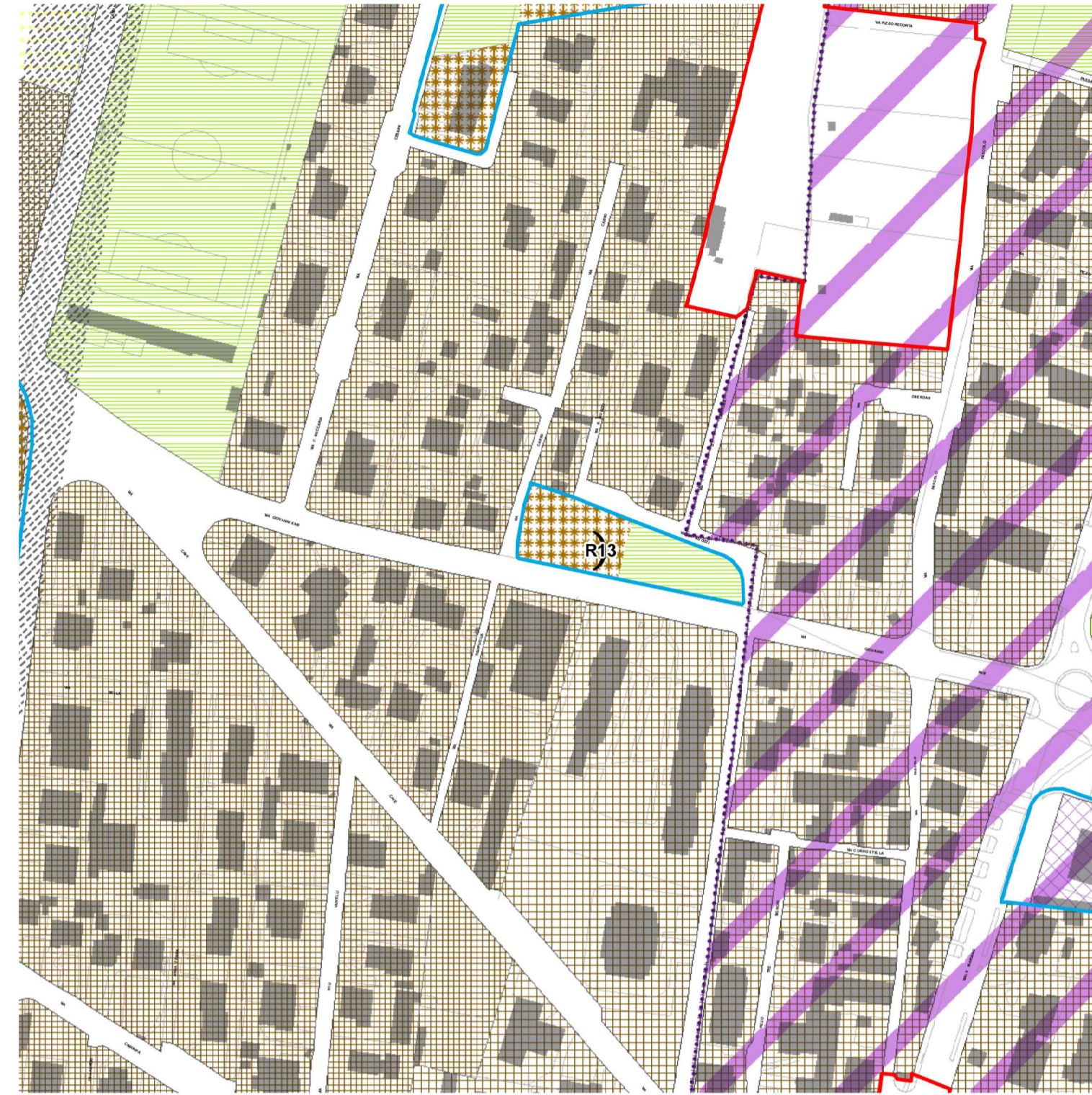
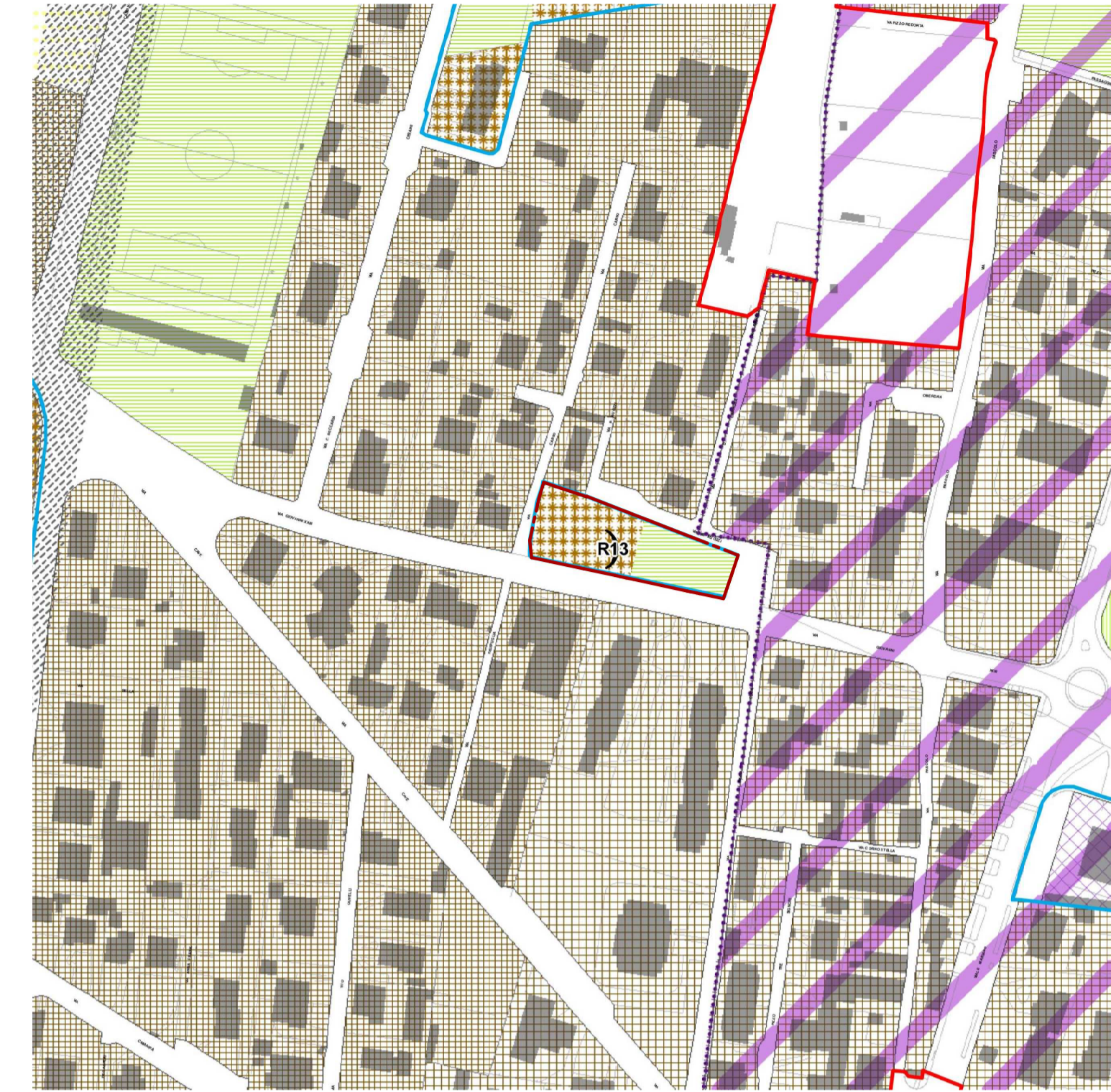




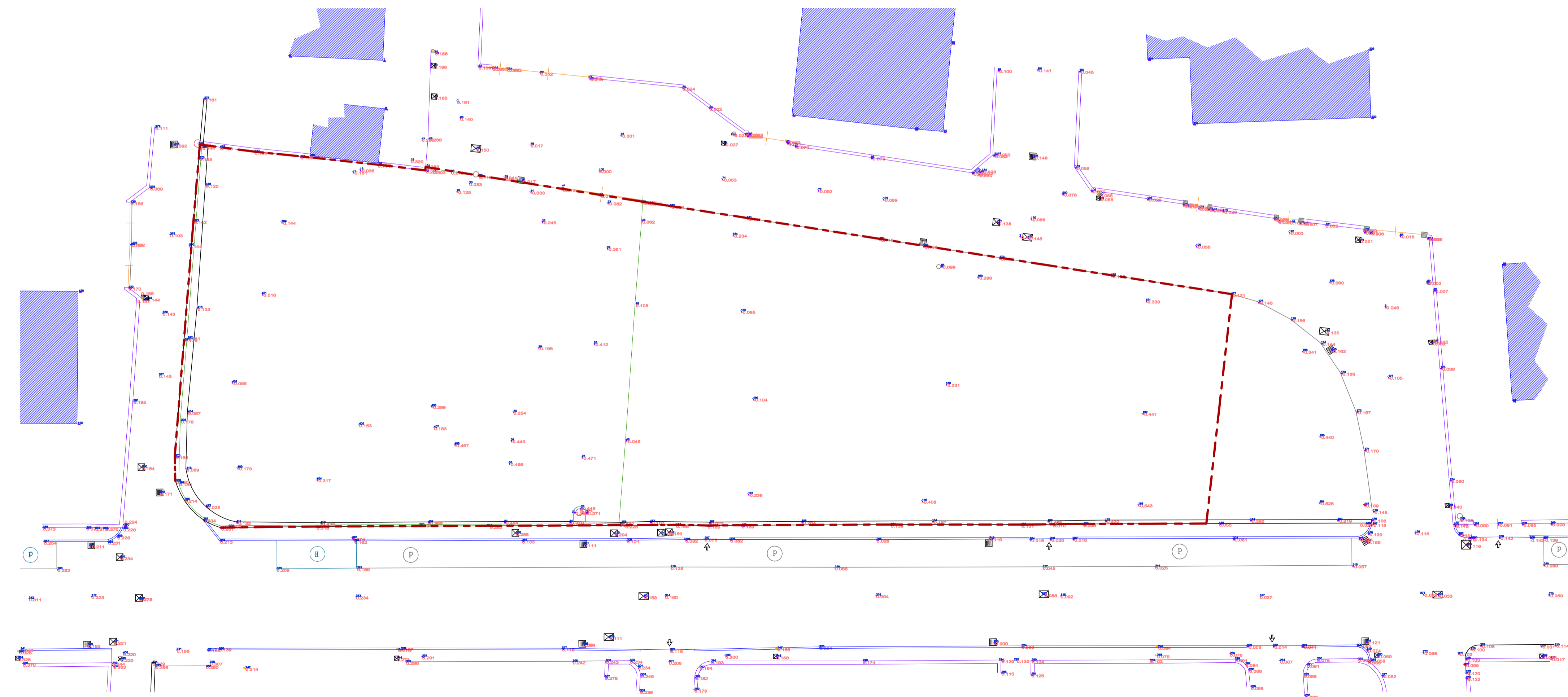
ESTRATTO MAPPA



ESTRATTO PGT ADOTTATO



ESTRATTO PGT APPROVATO CON NUOVA PERIMETRAZIONE PA21



RILIEVO GEOMETRICO

--- Perimetro PA

COMUNE DI DALMINE  
PROVINCIA DI BERGAMO

PIANO ATTUATIVO 21  
Via Papa Giovanni XXIII- Dalmine

IL PROGETTISTA  
Dott. Arch. Daniele Boldorini  
via Tre Venezie, 10  
24044 DALMINE - BG

I COMMITTENTI  
Costruzioni Guerinoni s.r.l.  
  
Eredi Gimondi con procura  
signori:  
Pantaleoni Mirco  
Gimondi Francesco  
Gimondi Rodolfo

Data: 25 Gennaio 2012

Aggiornamento REV1

Pratica n. 294

Scala 1:2000  
1:200

Tavola n.  
**01**  
294-026-sta

OGGETTO: Estratti cartografici  
Rilievo geometrico