



MODIFICATO A SEGUITO
DEL PARERE MOTIVATO VAS

ADOTTATO CON DELIBERA C.C. n. _____
in data _____
PUBBLICATO SUL BURL n. _____
in data _____
APPROVATO CON DELIBERA C.C. n. _____
in data _____
PUBBLICATO SUL BURL n. _____
in data _____

Amministrazione Comunale di Gandino
Sindaco Sig. Filippo Servalli

PGT e VAS Progettista e Coordinamento
Arch. Maria Loretta Ghorardi
Collaboratori
Dott.ssa Emanuela Astori

Studio geologico e sismico
Dott. Geol. Daniele Moro

Studio agronomico-forestale
Studio ForST – Dott. Nicola Gallinaro

Consulenza specialistica Rete ecologica
SAP – Studio Architettura Paesaggio
Arch. Paes. Luigino Pinola

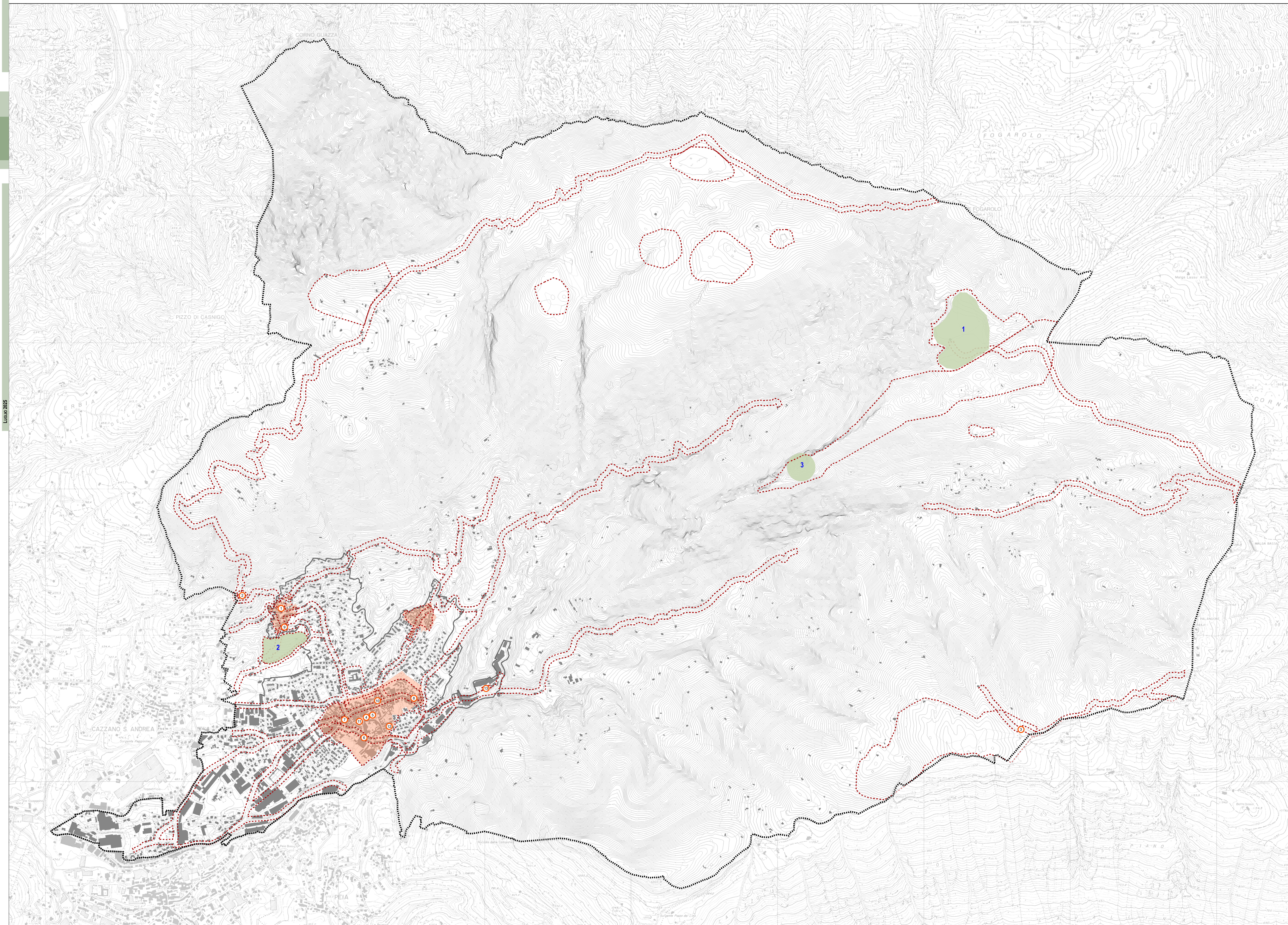
Studio G.E.A.
Dott. Geol. Sergio Ghilardi

Analisi socio-territoriali
Università degli Studi di Bergamo
Prof. Federica Bunini

Prof. Lorenzo Migliorati

Analisi sul sistema economico e produttivo
Confindustria Bergamo
Dott. Fabio Corgiati Meolo

Archivio 55922



AREE A POTENZIALE ARCHEOLOGICO

Aree a potenzialità archeologica

SITI PUNTUALI CON RITROVAMENTI ARCHEOLOGICI

- | | |
|---|---|
| Chiesa di San Nicola di Bari e San Lorenzo a Barzizza | Chiesa di San Pietro Martire |
| Chiesa di San Lorenzo a Barzizza | Chiesa di San Rocco a Barzizza |
| Pozza dei sette termini | Chiesa di Santa Croce e Sant'Alessandro |
| Gandino centro storico | Chiesa di Santa Maria Nascente |
| Basilica di Santa Maria Assunta | Vicolo Crotti |
| Chiesa di San Carlo e San Mauro | Chiesa di San Rocco agli opifici |
| Chiesa di San Giuseppe | |

SITI AREALI CON RITROVAMENTI ARCHEOLOGICI

- | |
|-----------------------------|
| Campo d'Avene |
| Mulattiera Barzizza Cazzano |
| Monte Corno |

EDIFICATO

- | |
|------------------|
| Centri storici |
| confine comunale |