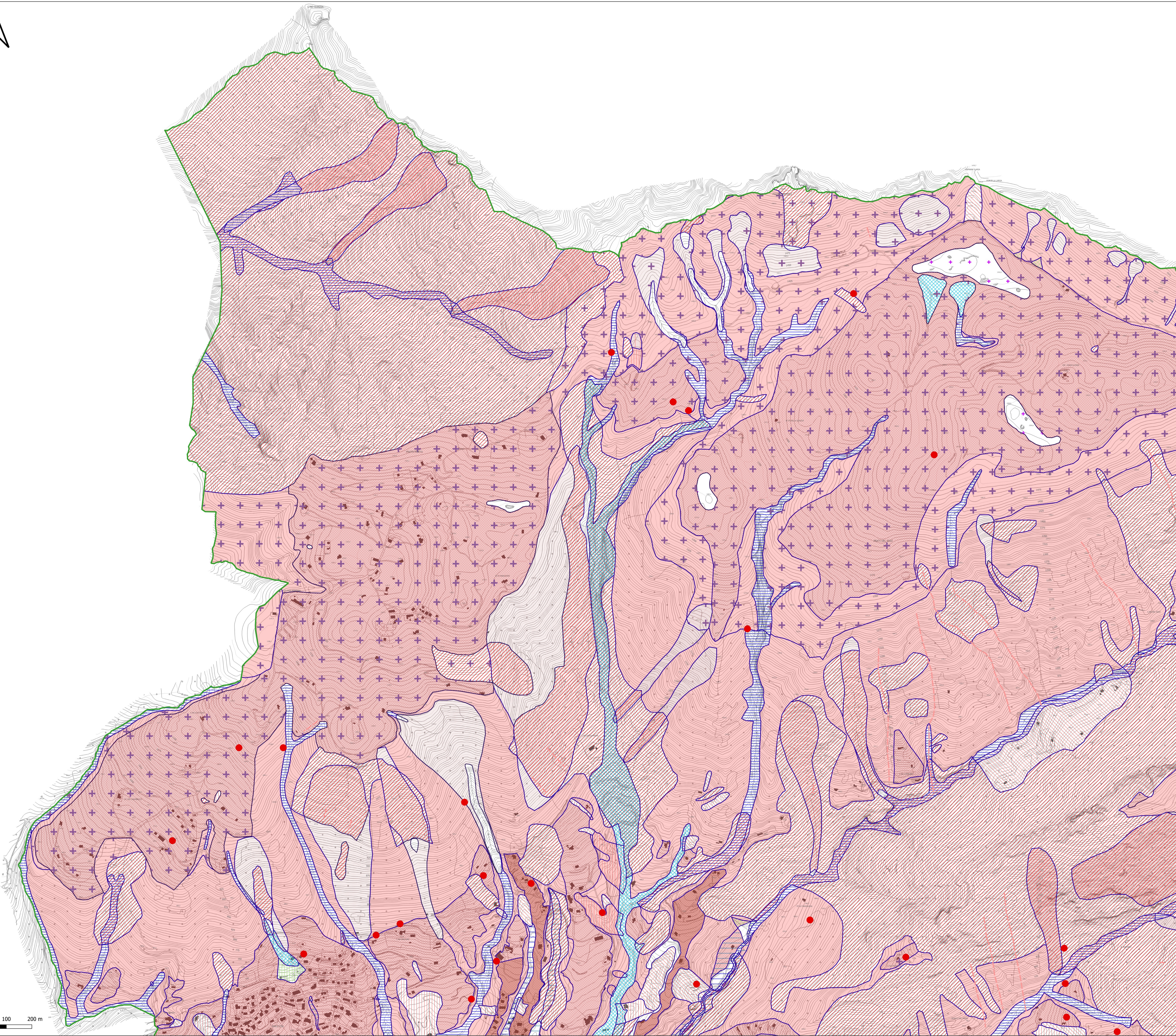


0 100 200 m



LEGENDA

AMBITI DI CRITICITÀ GEOLOGICA

Ambiti critici per la stabilità dei versanti

- Aree di frana attiva
- Aree di frana quiescente
- Aree di frana stabilizzata, frane relitte (paleofrane)
- Aree a pericolosità molto elevata o elevata di valanga
- Aree a pericolosità media o moderata di valanga
- Aree a forte acclività
- Aree acclivi o prossime a scarpate acclivi
- Frane attive puntuali
- Pericolo medio o moderato lineare di valanga

Aree critiche dal punto di vista idraulico

- Aree a pericolosità molto elevata di esondazione
- Aree a pericolosità elevata di esondazione
- Aree a pericolosità media o moderata di esondazione
- Aree di conoide attivo non protette
- Aree di conoide attivo parzialmente protette
- Aree di conoide non recentemente attivatosi o completamente protette
- Aree allagabili per insufficienze dei sistemi di smaltimento delle acque meteoriche (pericolosità bassa)

Aree critiche dal punto di vista idrogeologico

- Aree interessate da carsismo profondo
- Aree interessate da carsismo prevalentemente superficiale o da paesaggio carsico alla macroscale

Aree critiche dal punto di vista geotecnico

- Aree con terreni dotato di caratteristiche geotecniche scadenti
- Aree con probabili terreni di riporto o rimodellamenti morfologici

ALTRI ELEMENTI

- Confine comunale



COMUNE DI GANDINO
Provincia di Bergamo

AGGIORNAMENTO DELLA
COMPONENTE GEOLOGICA, IDROGEOLOGICA
E SISMICA DEL PIANO DI GOVERNO DEL
TERRITORIO AI SENSI DELLA L.R. 12/2005

CARTA DI SINTESI
Monte Farno - comparto montano nord

DOTT. GEOL. DANIELE MORO
www.geologomoro.com

Prima versione: ottobre 2024
Aggiornamento dopo osservazioni regionali: agosto 2025

Tavola 10.B

Scala 1:5.000