

PIANO COMUNALE DI PROTEZIONE CIVILE - PcPC

COMMITTENTE
Comune di Godega di Sant'Urbano
Via Roma, 75 - 31010
Godega di Sant'Urbano (TV)
REGIONE VENETO - PROVINCIA DI TREVISO



ELABORATO
PIANO COMUNALE DI PROTEZIONE CIVILE - PcPC

AGGIORNAMENTO 2023

SCENARI DI RISCHIO TRASPORTO DI SOSTANZE PERICOLOSE
p0201072_TrasportoPericolose

CODICE ELABORATO
22-30, PT. EG.06.00

DATA PRIMA EMISSIONE: Febbraio 2023 - REV.0

Redatto: Dott. Pian, Roberto Cazzola Verificato: Dott. Pian, M. Fasan Approvato: Dott. Pian, M. Fasan

SERVIZIO CURRI DI:



MFR Ingegneria srl
Via Marco Bruni 25, 30135 Montebelluna (TV)
P. IVA: 03078260279
Tel: +39 0422 882298 / +39 0422 882293
Email: info@mfringegneriasrl.it



In collaborazione con:
Dott. Pian, Roberto Cazzola

Legenda

- a0102011_ConfiniComunali
- b0105041_Idrografia
- Arterie viarie soggette a trasporto di sostanze pericolose
p0201072_TrasportoPericolose
- Trasporto merci pericolose - veicoli/anno < 15.000
- Trasporto merci pericolose - veicoli/anno compresi tra 15.000 e 60.000
- Trasporto merci pericolose - veicoli/anno compresi tra 60.001 e 120.000
- Trasporto merci pericolose - veicoli/anno compresi tra 120.001 e 450.000
- Non categorizzato

Zone d'impatto sicuro e di danno di cui alla classe p0201072_TrasportoPericolose

- p0201073_ZoneImpTraspPericolose
- I° zona - di sicuro impatto
- II° zona - di danno

Aree di Emergenza

- p0102011_AreeAttese
- p0102021_AreeRicovero
- p0102031_AreeAmmassamento

Elementi ambientali vulnerabili

- b0102011_SIC - Sito di Impportanza Comunitaria
- b0204011_StoMonumentaleA - Edifici o complessi storico monumentali
- c0802011_VilleVenete

Edifici strategici

- p0104011_UfficiPC
- p0104021_MagazziniPC
- p0104041_SediAmministrative

Opere infrastrutturali strategiche

- p0105112_Elettrodotti
- p0105101_TrasformazioneEE
- p0105081_OperePresae
- p0105052_StradeStrategiche
- p0105062_PontiStrategici

Edifici rilevanti

- p0106011_Scuole
- p0106021_Stadi
- p0106031 StruttureSanitarie
- p0106071_MuseiBiblioteche
- p0106091_BanchePT
- p0106101_Industrie
- p0106121_LocaliCulto

Opere infrastrutturali rilevanti

- p0107012_CollegamentiVitari
- p0107022_Ponti

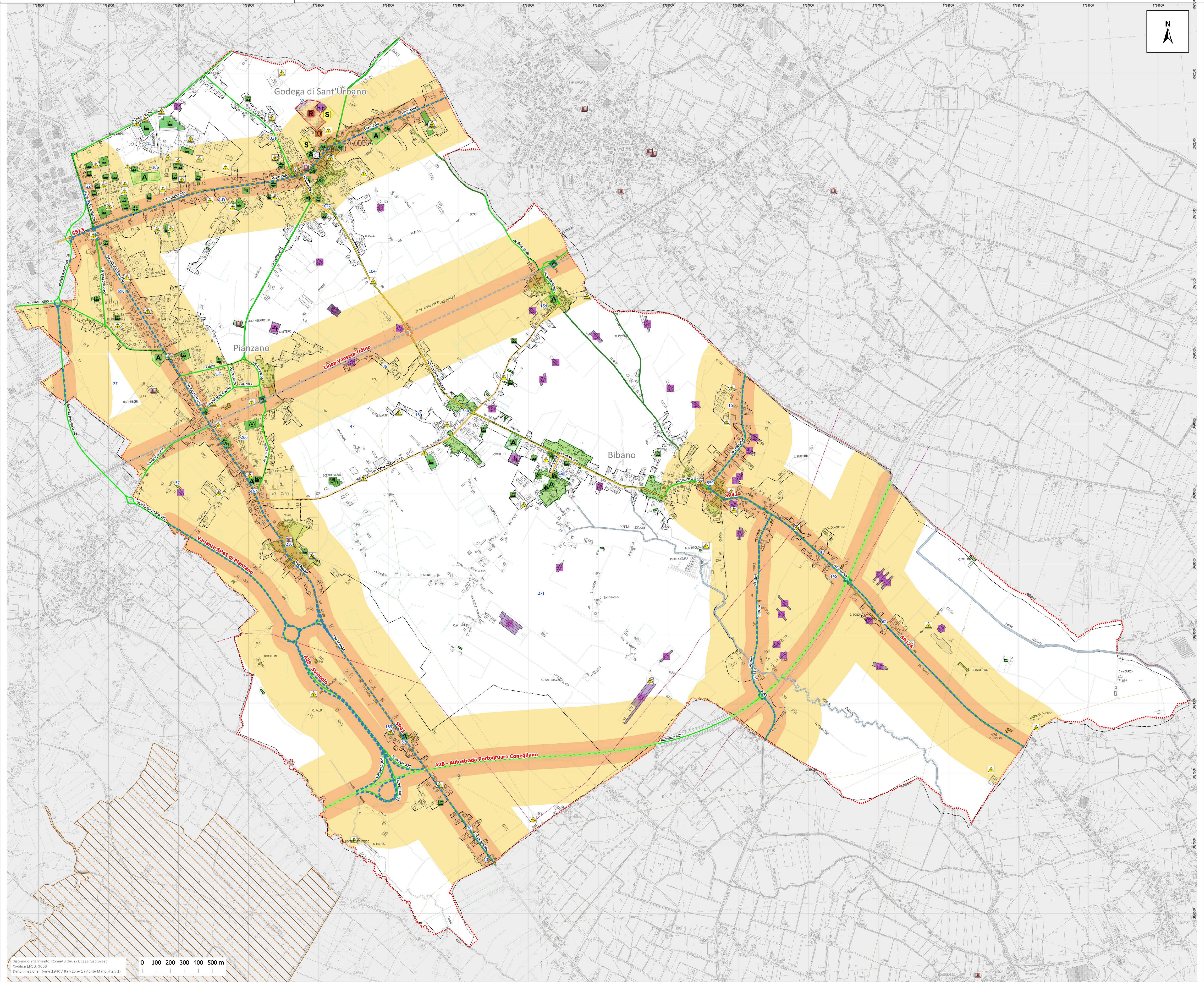
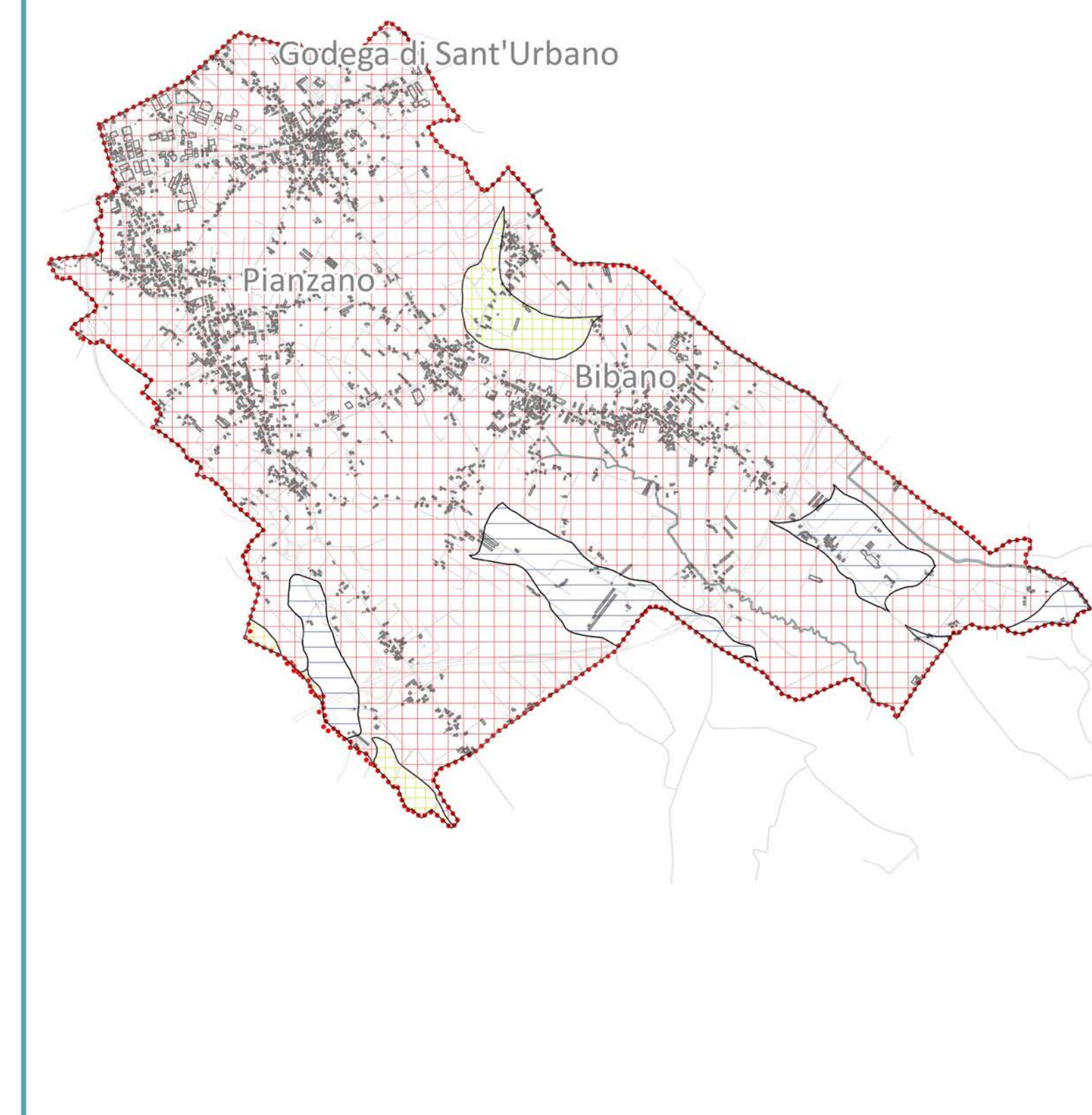
Strutture tattiche e sensibili

- p0108041_Allevamenti
- p0108111_Cimiteri

Sezioni Istat - Popolazione residente (2011)

- a0000000_SezionIstat_L

- Classi di permeabilità
- moderatamente alta (3,6-36 mm/h)
 - moderatamente bassa (0,36-3,6 mm/h)
 - bassa (0,036-0,36 mm/h)



Systema di riferimento: Roma40 Gauss Boaga fuso ovato
Codifica EPSG: 3003
Datum: Roma 1940 / Italy zone 1, Monte Mario / Italy 11

