

# PIANO COMUNALE DI PROTEZIONE CIVILE - PcPC

COMMITTENTE  
**Comune di Godega di Sant'Urbano**  
Via Roma, 75 - 31010  
Godega di Sant'Urbano (TV)  
REGIONE VENETO - PROVINCIA DI TREVISO



ELABORATO  
PIANO COMUNALE DI PROTEZIONE CIVILE - PcPC

AGGIORNAMENTO 2023

SCENARIO DI RISCHIO IDROPOTABILE  
p0201131\_Idropotabile

CODICE ELABORATO  
22-30, PT.EG.08.00

DATA PRIMA EMISSIONE: Febbraio 2023 - REV.0

Redatto: Dott. Pian, Roberto Cazzola Verificato: Dott. Pian, M. Fasan Approvato: Dott. Pian, M. Fasan

SERVICE R CURRI DL



M.F. Ingegneria srl  
Via Marco Bruni 25, 30135 Montebelluna (TV)  
Pisa - I.C. 049782679  
M +39 366 68298 / +39 340 872983  
@ info@mfiingegneria.it



Dott. Ing. Anna Fasoli



In collaborazione con:  
Dott. Pian, Roberto Cazzola

## Legenda

a0102011\_ConfiniComunali

## Ambito territoriale soggetto a Rischio Idropotabile

p0201131\_Idropotabile

Centri di distribuzione di acqua potabile

## Edifici strategici

p0104011\_UfficiPC

p0104021\_MagazziniPC

p0104041\_SediAmministrative

## Opere infrastrutturali strategiche

p0105081\_OperePresse

p0105092\_Acquedotti

p0202013\_Idranti

## Edifici rilevanti

p0106011\_Scuole

p0106021\_Stadi

p0106031\_StruttureSanitarie

p0106071\_MuseiBiblioteche

p0106091\_BanchePT

p0106101\_Industrie

p0106121\_LocaliCulto

## Opere infrastrutturali rilevanti

p0107022\_Ponti

## Strutture tattiche e sensibili

p0108041\_Allevamenti

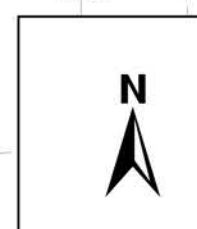
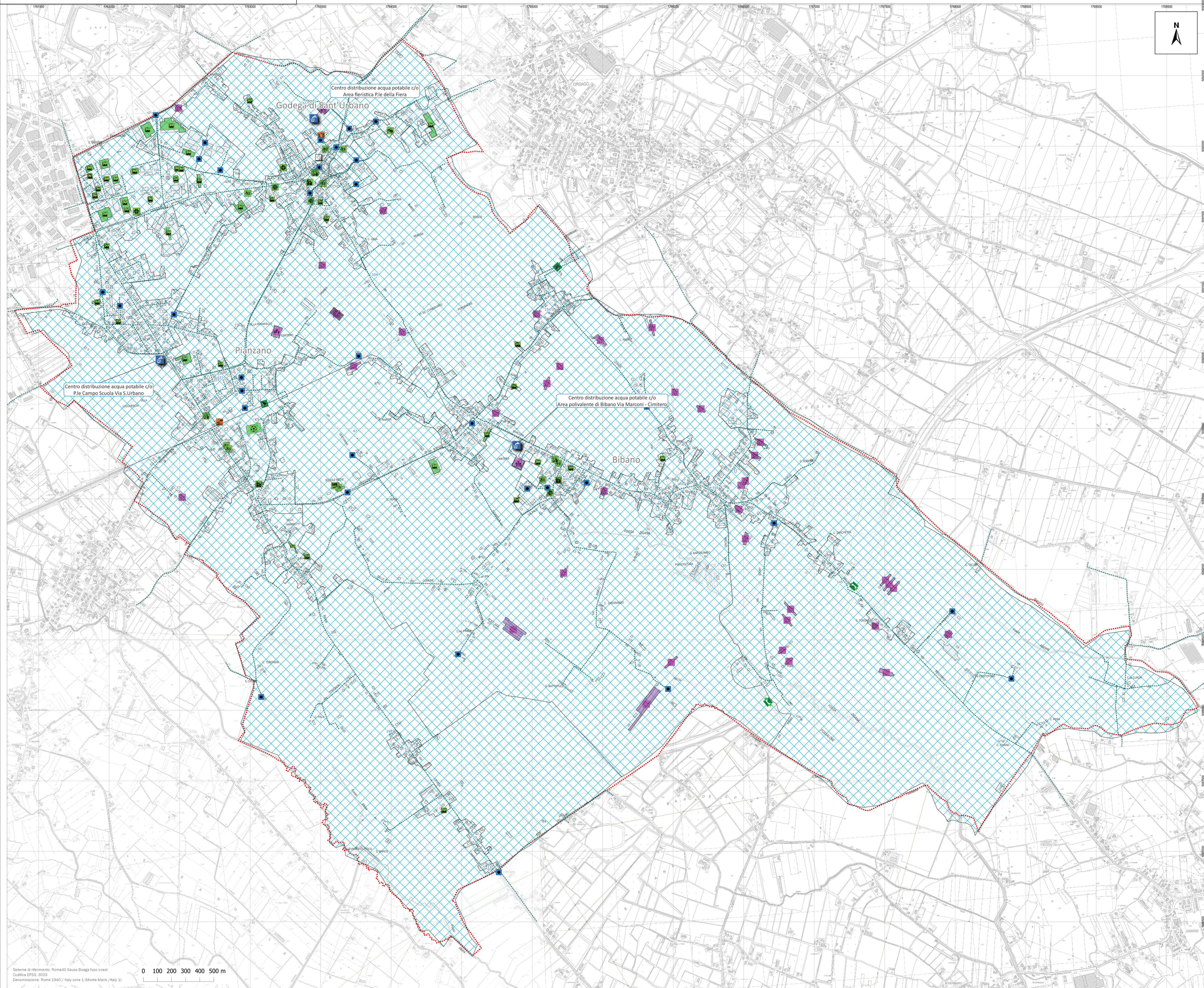
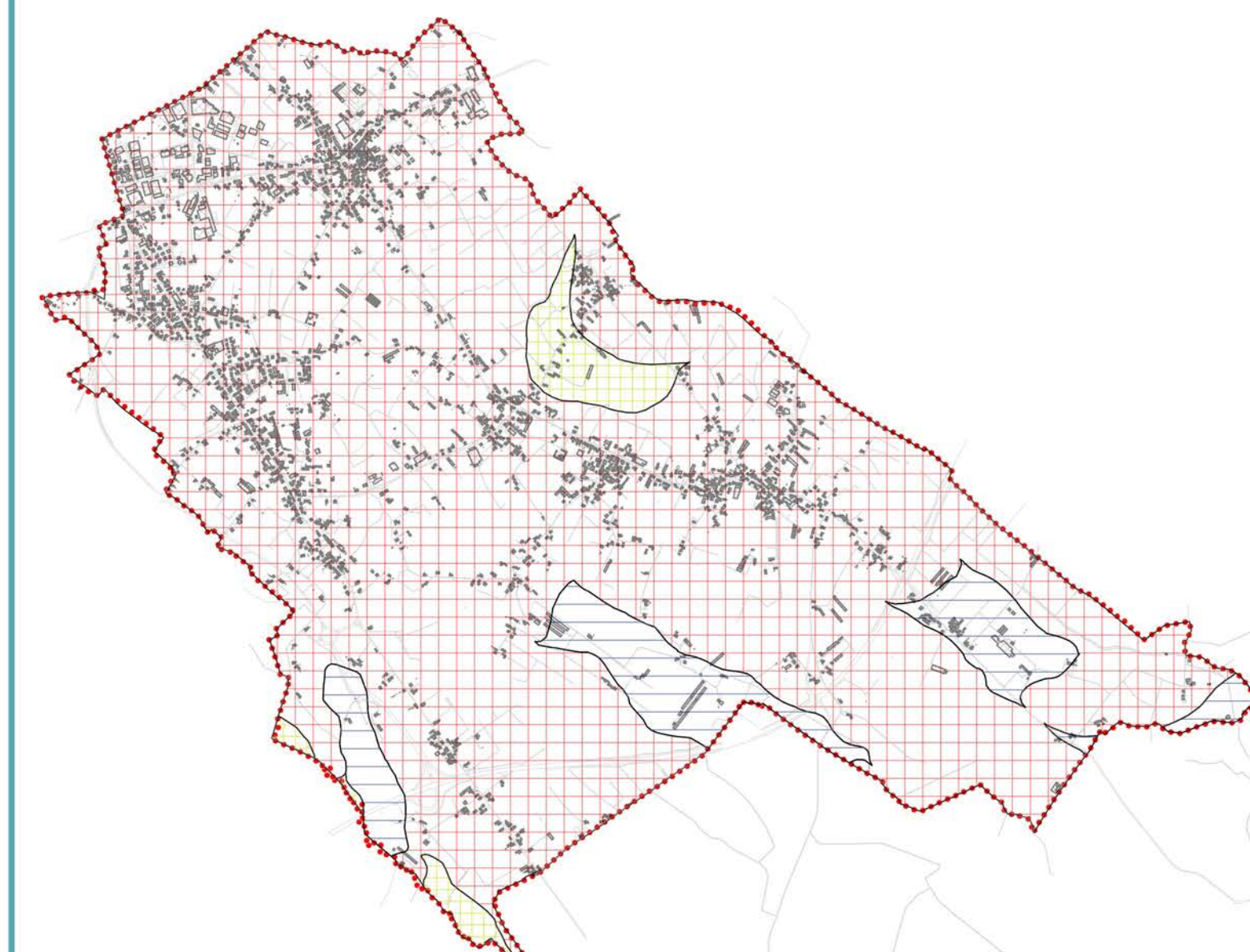
p0108111\_Cimiteri

## Sezioni Istat - Popolazione residente (2011)

a0000000\_SezioniIstat\_L

## PERMEABILITA' DEI SUOLI

Classi di permeabilità  
moderatamente alta (3,6-36 mm/h)  
moderatamente bassa (0,36-3,6 mm/h)  
bassa (0,036-0,36 mm/h)



Sistema di riferimento: Roma40 Gauss Boaga fuso ovest  
Codifica EPSG: 3003  
Denominazione: Roma 1940 / Italy zone 3 / Monte Mario / Italy 11

0 100 200 300 400 500 m