

INDICE GENERALE DEI PREZZI AL CONSUMO NIC

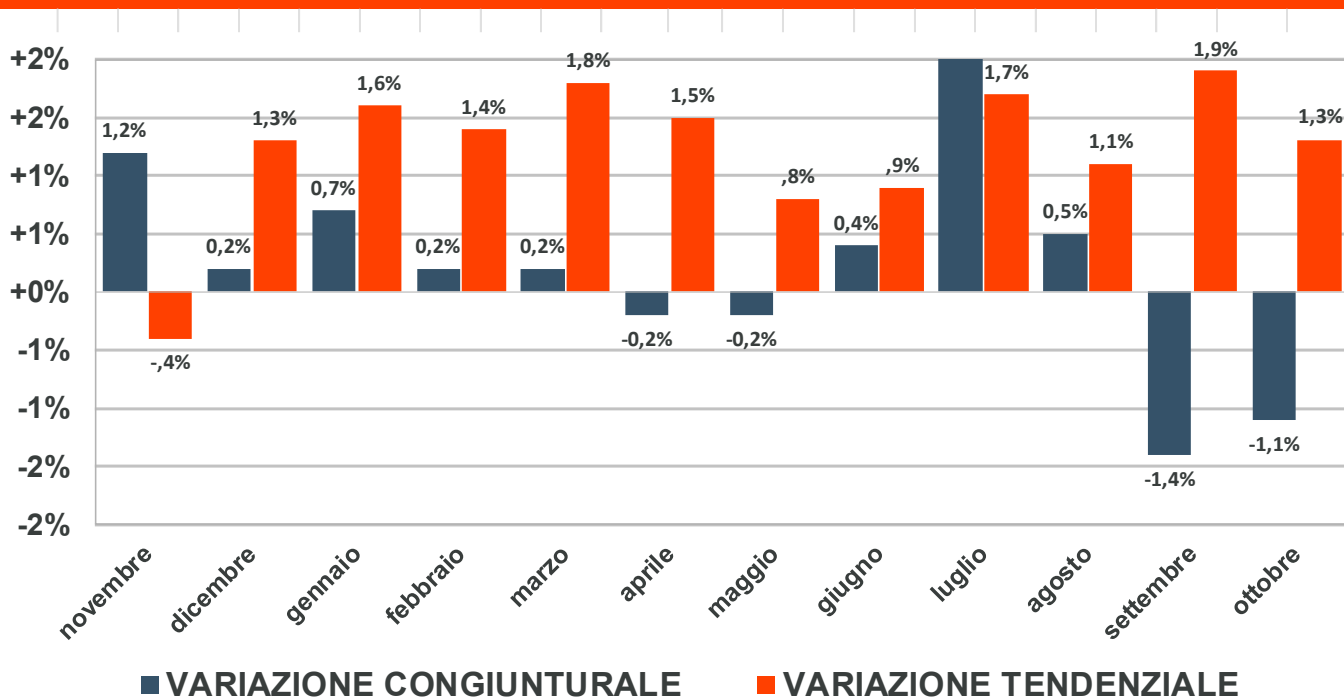
OLBIA
ottobre 2025

VARIAZIONE CONGIUNTURALE
rispetto al mese precedente

-1,1%

VARIAZIONE TENDENZIALE
rispetto a 12 mesi prima

+1,3%



■ VARIAZIONE CONGIUNTURALE

■ VARIAZIONE TENDENZIALE

INDICE DEI PREZZI AL CONSUMO PER DIVISIONE DI SPESA

VARIAZIONE CONGIUNTURALE

VARIAZIONE TENDENZIALE

Prodotti alimentari e bevande analcoliche

-0,4%

+2,0%

Bevande alcoliche e tabacchi

+0,1%

+2,3%

Abbigliamento e calzature

-0,2%

+1,1%

Abitazione, acqua, elettricità e combustibili

-0,9%

-2,7%

Mobili, articoli e servizi per la casa

-0,4%

+0,5%

Servizi sanitari e spese per la salute

+0,0%

+1,8%

Trasporti

-0,6%

+0,0%

Comunicazioni

-0,6%

-2,0%

Ricreazione, spettacoli e cultura

-0,9%

-0,2%

Istruzione

-0,5%

+0,9%

Servizi ricettivi e di ristorazione

-5,5%

+5,4%

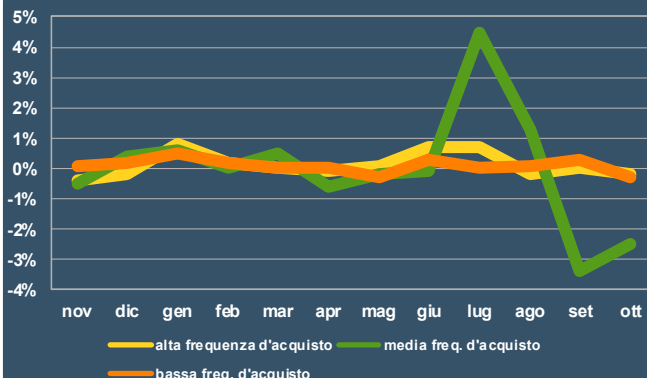
Altri beni e servizi

-0,3%

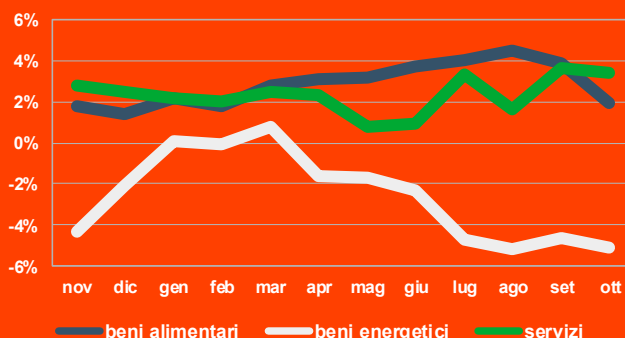
+3,7%

INDICE DEI PREZZI AL CONSUMO PER ALCUNE CATEGORIE DI BENI

VARIAZIONE CONGIUNTURALE

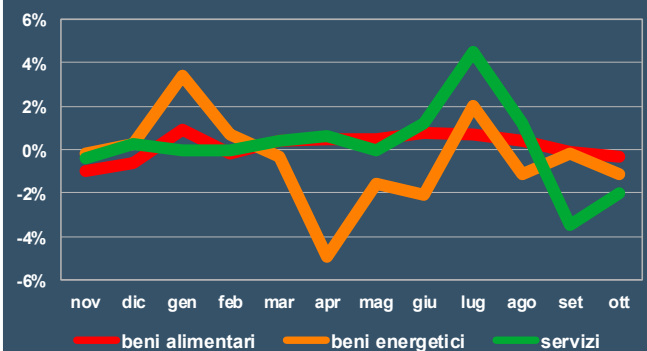


VARIAZIONE TENDENZIALE

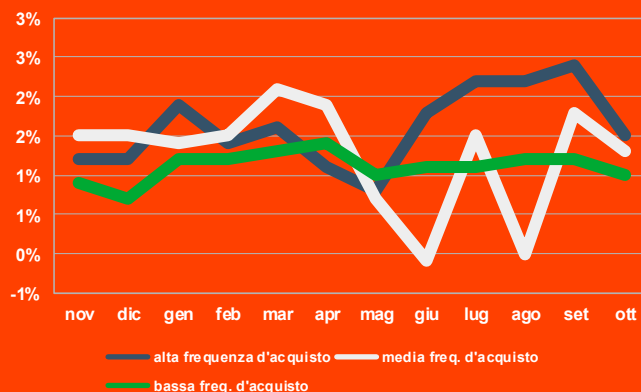


INDICE DEI PREZZI AL CONSUMO PER FREQUENZA DI ACQUISTO

VARIAZIONE CONGIUNTURALE



VARIAZIONE TENDENZIALE



La rilevazione prezzi al consumo nel Comune di Olbia

Ogni mese sono rilevate per conto di Istat oltre 3200 quotazioni di prezzo (circa 2150 per prodotti con cadenza mensile e 1050 con cadenza bimensile). Sono 490 le unità di rilevazione coinvolte (esercizi commerciali, professionisti e altre attività di servizi).

Prodotti ad alta frequenza di acquisto: includono, oltre ai generi alimentari, le bevande alcoliche e analcoliche, i tabacchi, le spese per l'affitto, i beni non durevoli per la casa, i servizi per la pulizia e manutenzione della casa, i carburanti, i trasporti urbani, i giornali e i periodici, i servizi di ristorazione, le spese di assistenza.

Prodotti a media frequenza di acquisto: comprendono, tra gli altri, le spese di abbigliamento, le tariffe elettriche e quelle relative all'acqua potabile e lo smaltimento dei rifiuti, i medicinali, i servizi medici e quelli dentistici, i trasporti stradali, ferroviari marittimi e aerei, i servizi postali e telefonici, i servizi ricreativi e culturali, i pacchetti vacanze, i libri, gli alberghi e gli altri servizi di alloggio.

Prodotti a bassa frequenza di acquisto: comprendono gli elettrodomestici, i servizi ospedalieri, l'acquisto dei mezzi di trasporto, i servizi di trasloco, gli apparecchi audiovisivi, fotografici e informatici, gli articoli sportivi

A cura del Servizio Statistica - Settore Affari Generali e Provveditorato del Comune di Olbia -
Via Garibaldi, 49 07026, Olbia

Per informazioni, telefono: 0789 52265 - 52266 - 52291 - 52141 - 52019 - 52143 - 52270

E- mail: ufficio.statistica@comune.olbia.ot.it

E-mail PEC: protocollo@pec.comuneolbia.it