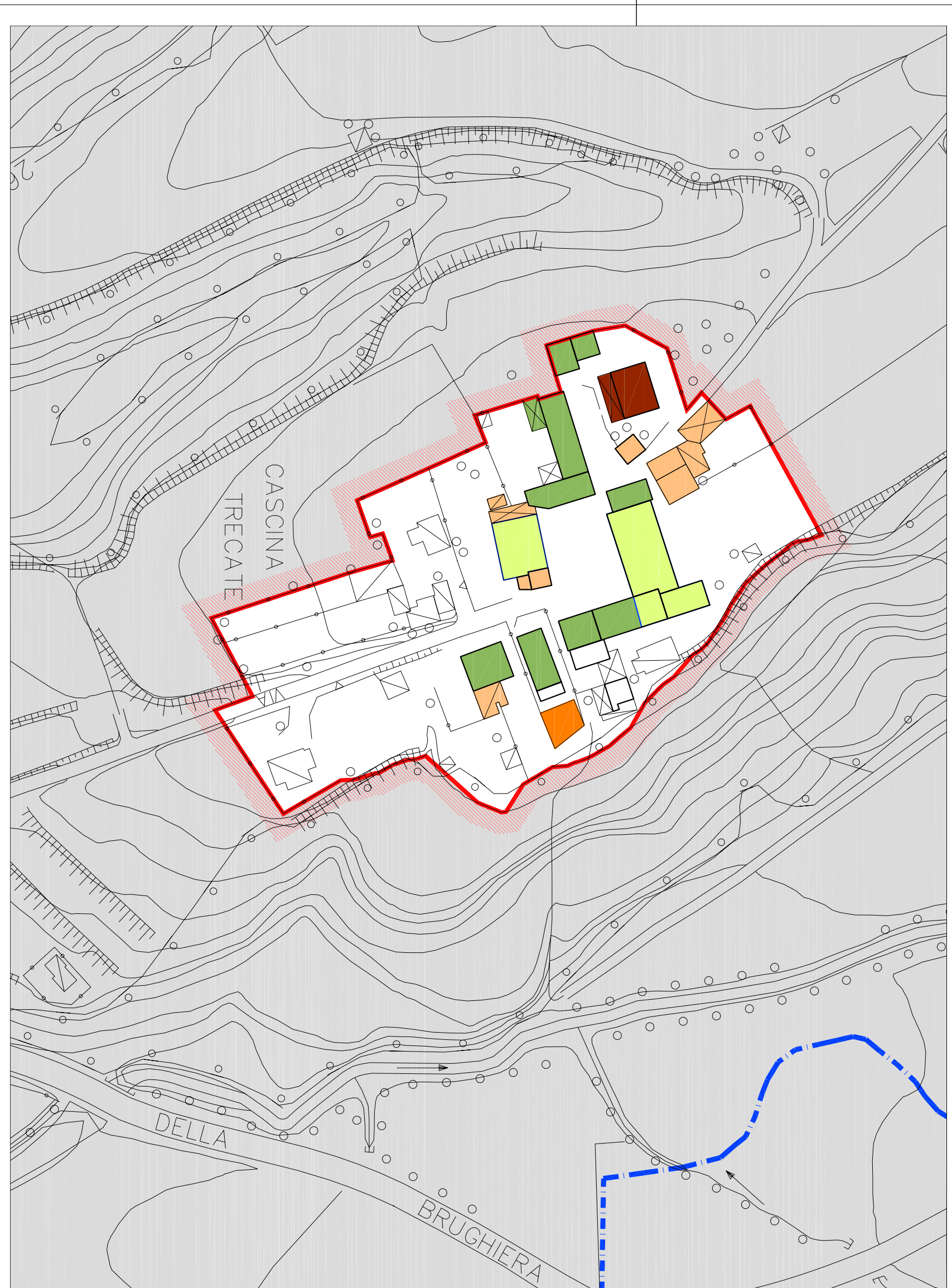


6

1

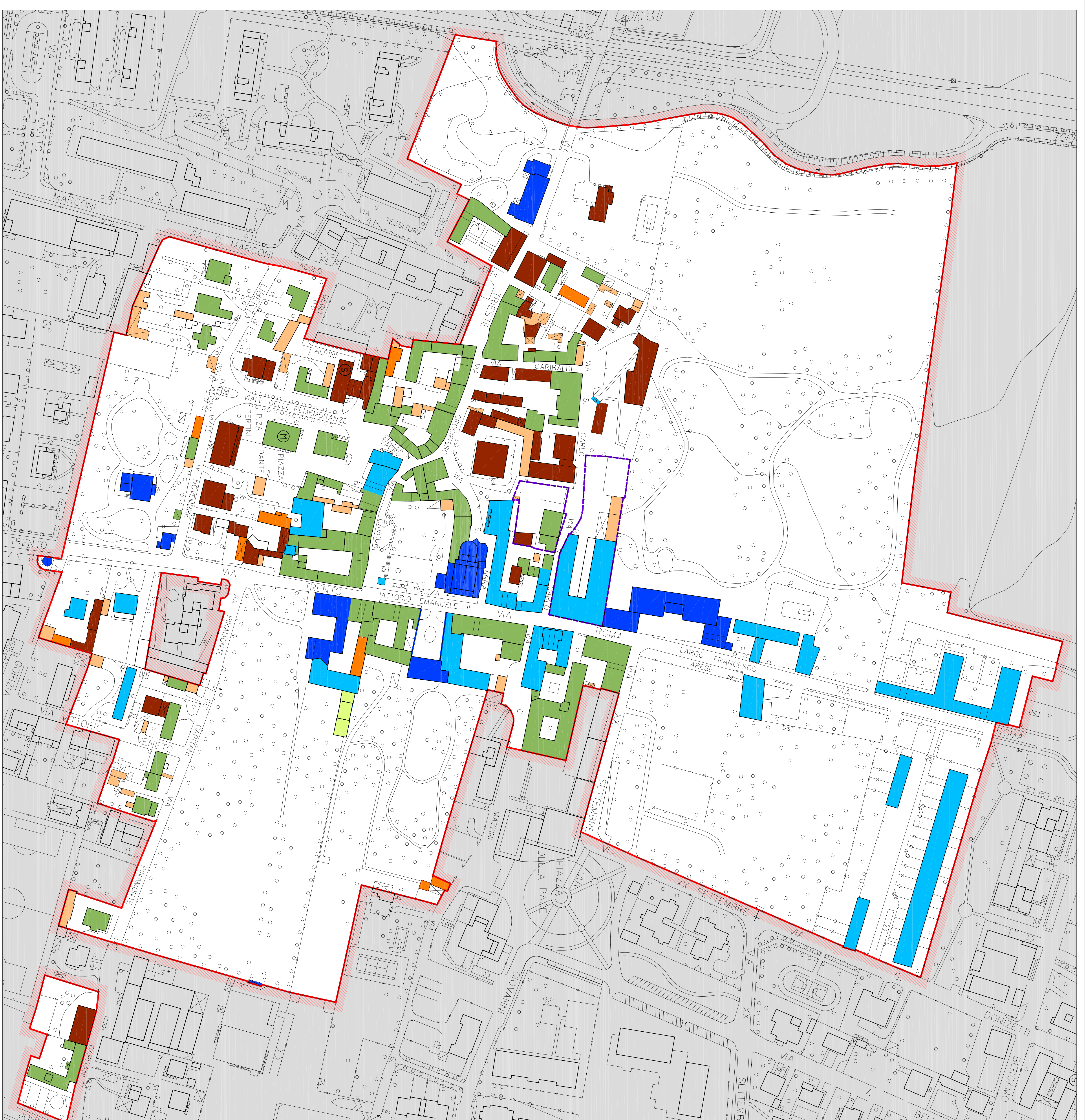
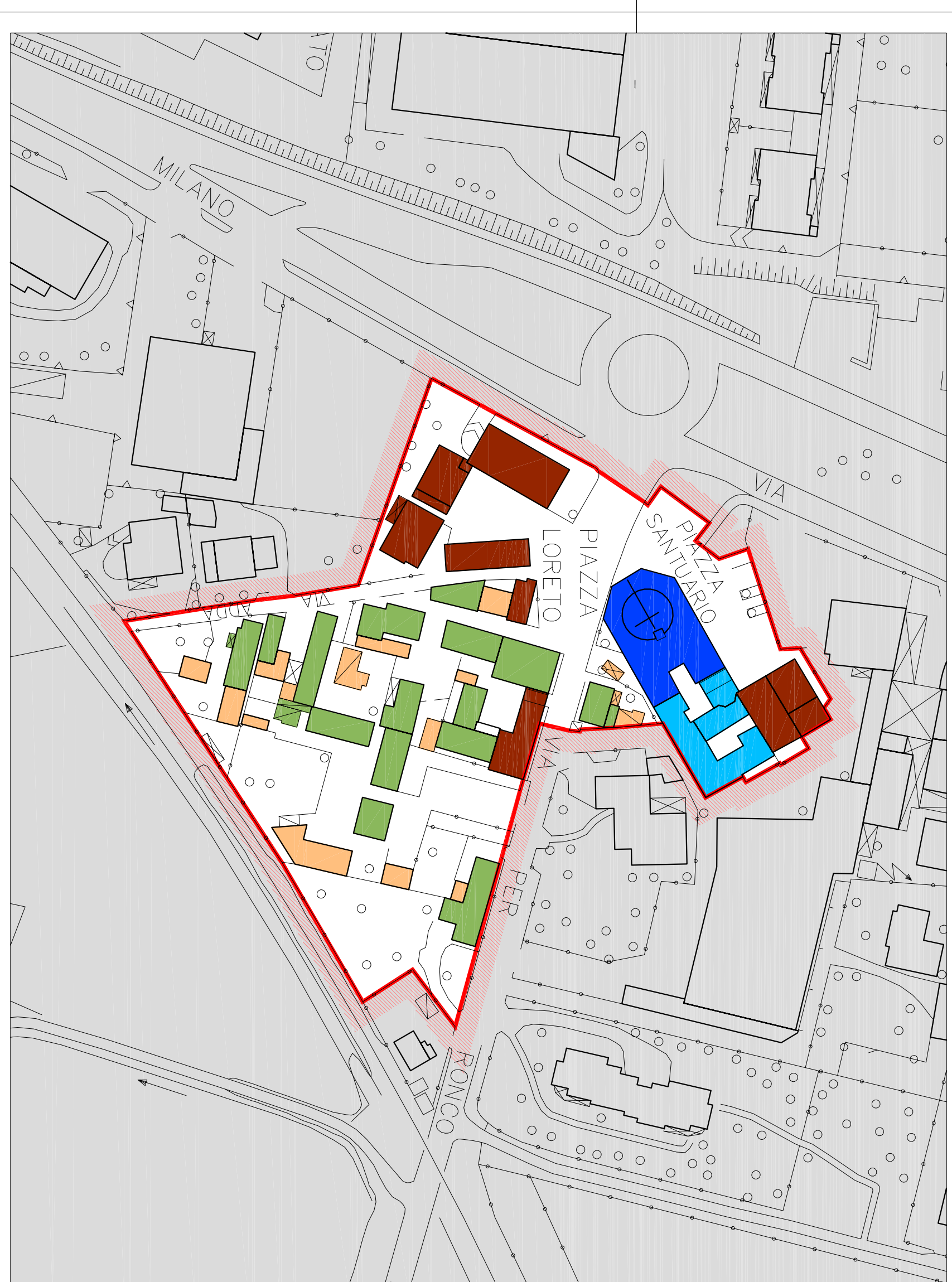
3

2



5

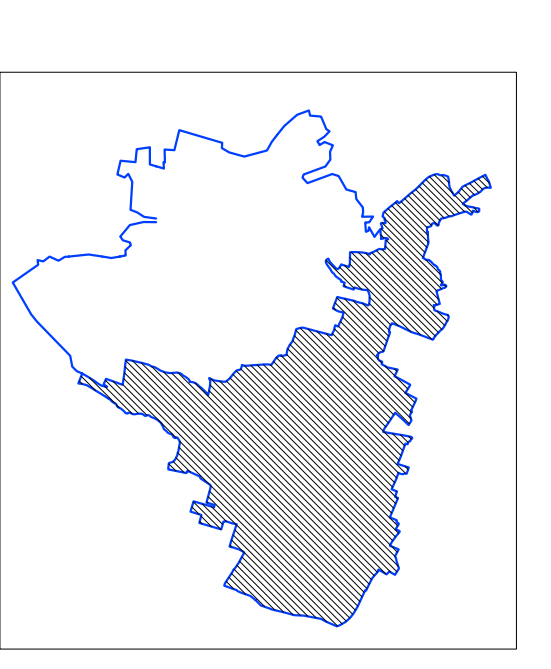
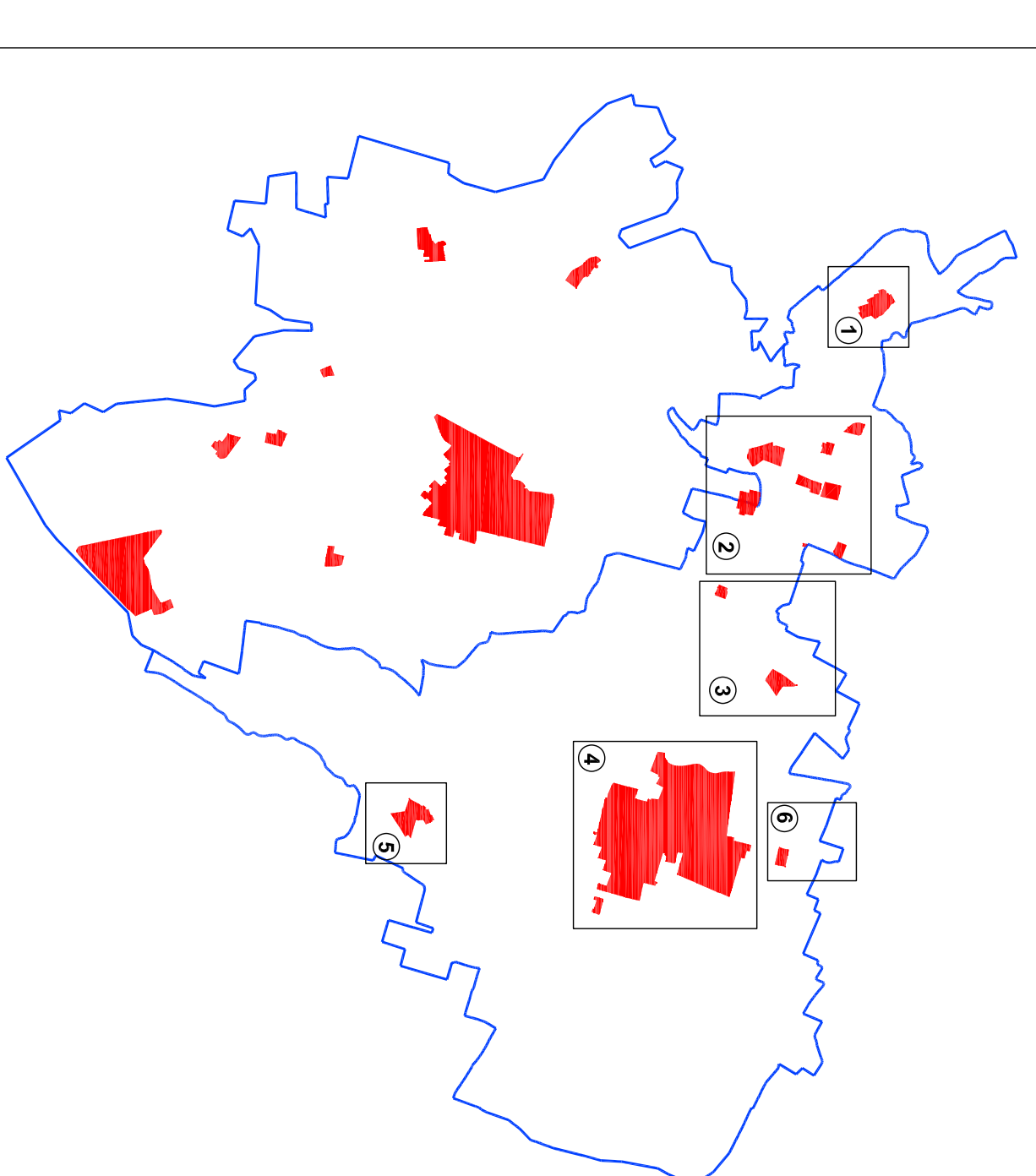
4



Nuclii di antica formazione: classificazione degli edifici

- monumenti ed edifici vincolati
- edifici di particolare pregio storico e/o architettonico
- edifici civili
- fienili e accessori di pregio
- fienili e accessori utilizzabili per altri usi
- edifici recenti o pesantemente rimaneggiati
- piccoli volumi
- perimetro nuclei di antica formazione
- perimetro confini comunali
- perimetro prescrittori puntuali di cui art. 14 e al capo IV

Localizzazione vecchi nuclei:



PROVINCIA DI LECCO
LOMAGNA
 OSNAGO