

COMUNE DI PELLEZZANO
Provincia di Salerno




PIANO URBANISTICO COMUNALE
Illegge Regionale Campania n.16/2004
Disposizioni programmatiche

Zonizzazione
definita a seguito del recepimento delle osservazioni
giusta delibera di Commissario Straordinario n.13 del 10/11/2017

Elaborato PO.1.2

Progettati Puc Ruic e Vas
prof. ing. Roberto Genardo
dott. ing. Raffaella Petrone
dott. ing. Giuseppe Casali
dott. arch. Elena Rizza
dott. ing. Domenico Ercolino

Zonizzazione acustica
dott. arch. Giovanni Centrella

Responsabile Ufficio di Piano
arch. Giuseppe Braione

Sindaco
dott. Francesco Morra

aprile 2022

Legenda

●●●●● Confine Comunale

Zona territoriale omogenea A

- Zona A1 - interesse storico-artistico
- Zona A2 - impianto storico

Zona territoriale omogenea B

- Zona B1 - urbana consolidata * in corso di trasformazione
- Zona B2 - riconversione

Zona territoriale omogenea C

- Zona C1.1 - residui di piano
- Zona C2 - progetti speciali
- Zona C3.1 - comparti di riqualificazione
- Zona C4.1 - comparti misti
- Zona C5 - completamento

Zona territoriale omogenea D

- Zona D1 - produttiva esistente
- Zona D2 - produttiva di completamento
- Zona D3 - turistico ricettivo
- Zona D4 - produttiva per servizi
- Zona D5 - archeologia industriale

Standard urbanistici

- istruzione: sm scuola materna, se scuola elementare, sme scuola media
- verde gioco e sport: vv giardino e/o arredo urbano, vg gioco e sport, vgr gioco e sport privato, vga verde attrezzato
- parcheggi: p parcheggi a raso
- attrezzature religiose: re chiesamonomenti religiosi, c cimitero
- interesse comune: i1 macello, i2 cimitero svizzero, i3 serbatoio, i4 centro sociale, i5 piscina, i6 teatro, i7 anfiteatro, i8 centro polifunzionale, i9 casa di cura, i10 isola ecologica, i11 stazione FS, i12 municipio, i13 centro polifunzionale, i14 protezione civile, i15 auditorium, i16 serbatoio, i17 centro sociale
- interesse comune di progetto: i1* area mercato, i2* isola ecologica, p* parcheggi di progetto, vgr* gioco e sport di progetto
- dividenza: ■■■■

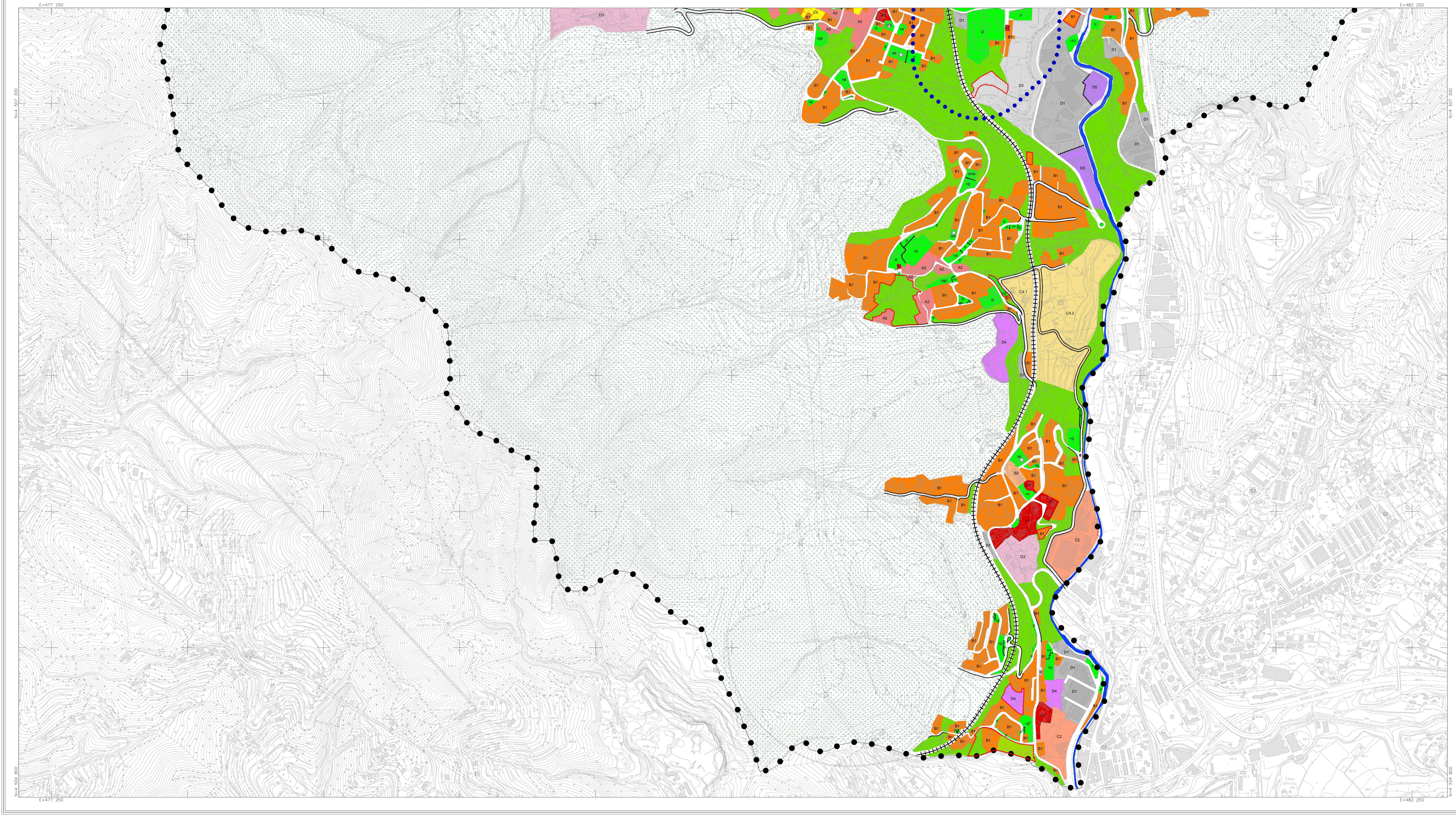
Zona territoriale omogenea E

- Zona agricola di tutela paesaggistica e di salvaguardia idrogeologica
- Zona agricola ordinaria
- Zona agricola di salvaguardia periurbana
- Impianti distribuzione carburante
- Verde di arredo urbano
- adeguamento e nuovi assi stradali

Zo la cui classificazione è stata definita a seguito del recepimento delle osservazioni giusta delibera di Commissario Straordinario n.13 del 10/11/2017

Perimetrazione P.e.e.p. Capriglia vigente

Perimetrazione P.R.A.E. 2006



TRASPORTI

- Autostadio
- Strada asfaltata, cippa chilometrica, pittura
- Strada non asfaltata
- Percorso pedonale o ciclovia
- Strada in costruzione
- Sentiero facile
- Tratturo
- Multistrada
- Mappaie stradale e linee sportstrafico
- Strada in galleria
- Funivia, cabinovia
- Seggiovia
- Ferrovia o scartamento ordinario
- Ferrovia a scartamento ridotto
- Trovia in sede propria e fasciata
- Ferrovia in costruzione
- Ferrovia in disuso
- Ciglio massicciata
- Tratto ferrovia in galleria
- Imbocco galleria strada e ferroviaria
- Passaggio a livello
- Aeroparto, eliparto
- Faro, fanale

CONSTRUZIONI VARE, IMPIANTI

- Edificio generico
- Edificio industriale
- Edificio del terziario industriale
- Parkino e galleria sotto edificio
- Serra
- Tettoio o pensino
- Chappelle, tabernacolo
- Torre, ciminiera
- Monumento
- Edificio in costruzione
- Edificio disaccato o ruotore
- Capo oggettante
- Containers, abitazione precaria
- Baracca
- Tettoio o pensino
- Saraballo, sistema, silo non rappresentabile e rappresentabile
- Compaggio
- Raffineria
- Discorso
- Rettorale
- Zona archeologica
- Scuola
- Spettacolo
- Ospedale
- Municipio
- Tribunale

SERVIZI

- Elettrodotto ad alto tensione, con tralicci
- Elettrodotto a medio tensione, con poli
- Cabina elettrica, cabina di trasformazione
- Diceotata
- Acquedotto sopravevato, interrato
- Metanodotta
- Impianto eolico, fotovoltaico
- Antenna per telecomunicazione
- Depuratore
- Stazione, sottostazione elettrica
- Stazione di rifornimento e di servizio

OROGRAFIA

- Curva di livello direttrice
- Curva direttrice incerta
- Curva di livello ordinaria
- Curva ordinaria incerta
- Curva di livello ausiliaria
- Ciglio di franto
- Scarpate naturali o artificiale
- Grotta con accesso verticale, orizzontale
- Chioniera, pietraia
- Sabbia, duna, deposito sabbioso
- Rocce
- Ciglio di area estrattiva, cavo

IDROGRAFIA

- Corso d'acqua > 5 m
- Corso d'acqua < 5 m
- Canalotta irrigua o scoline
- Abbeveratoio, fontana, sorgente
- Palude
- Briglio, pescio, cascata
- Presso
- Canalotta forata
- Canalotta forata sotterranea

VEGETAZIONE

- Limite di coltura
- Limite di tagliato
- Limite di bosco
- File di alberi
- File di viti
- File di olivi
- File di agrumi
- File di frutteto
- Bosco fitto
- Albero generico, vigneto
- Uliveto, frutteto
- Agumeto, larice
- Cedus, abete
- Faggio, pino
- Cipresso, acaciato
- Leccio, quercia
- Pioppa, castagno
- Mocchia, prata

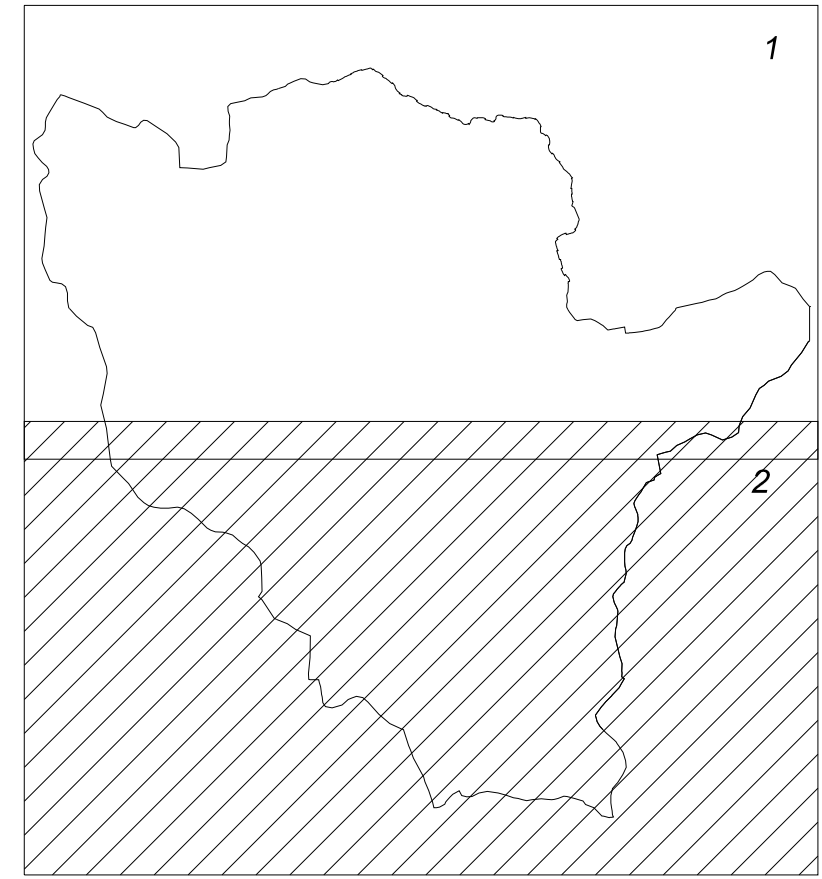
CONFINI

- Muro a secco
- Muro divisorio
- Muro di sostegno
- Palizzata, cancellata, Rete, filo spinato
- Siepe
- Limite comune
- Limite regionale

PUNTI TOPOGRAFICI

- Vertice della rete IGM95
- Vertice della rete regionale di riferimento
- Caposada di livellazione

FOGLIO 2



Posizione del foglio sul territorio

REGIONE CAMPANIA

CARTA TECNICA NUMERICA REGIONALE
derivata dal DataBase Topografico

SITUAZIONE 1:50 000 IGM

448	449	450
Ercolano	Avellina	San'Angelo del Lombardi
466	467	468
Sorrento	Salerno	Eboli
485	486	487
Tármini	Foce del Sele	Roccodaspide

DATI INFORMATIVI

RAPPRESENTAZIONE CONFORME UNIVERSALE TRASVERSA DI MERCATORE (UTM)

SISTEMA DI RIFERIMENTO: ETRS89, realizzazione ETRF2000 (epoca 2008); ellissoide GR80, longitudine da Greenwich

ALTIMETRIA: in metri riferita al mareografo di Genova (1942)

TAGLIO CARTOGRAFICO: Sistema Geografico ED50 (Ellissoide internazionale con orientamento medio europeo)

EQUIDISTANZA: Curve di livello ordinarie 5 m (per le curve tratteggiate 2,5 m)

COORDINATE DEI VERTICI DELL'ELEMENTO

SISTEMA	VERTICE			
	NO	NE	SO	SE
GEOGRAFICO ETRS89	40°44'56"	40°44'56"	40°43'26"	40°43'26"
	14°42'27"	14°44'57"	14°42'27"	14°44'57"
UTM-ETRF2000 Fuso 33	N 4510931	4510920	4508155	4508145
	E 4753368	478826	475299	478618
UTM-ED50 Fuso 33	N 4511124	4511114	4508349	4508338
	E 475377	478994	475368	478687
GAUSS BOAGA-Roma40 Fuso Est	N 4510938	4510927	4508163	4508152
	E 2495317	2498635	2495308	2498627

Le coordinate segnate in cornice sono nel sistema UTM - ETRF2000
La parametratura UTM-ED50 è indicata in cornice con il segno convenzionale
La parametratura Gauss Boaga è indicata in cornice con il segno convenzionale
La graduazione geografica è riferita al sistema ETRS89, realizzazione ETRF2000 (2008).