



COMUNE DI PELLEZZANO
Provincia di Salerno



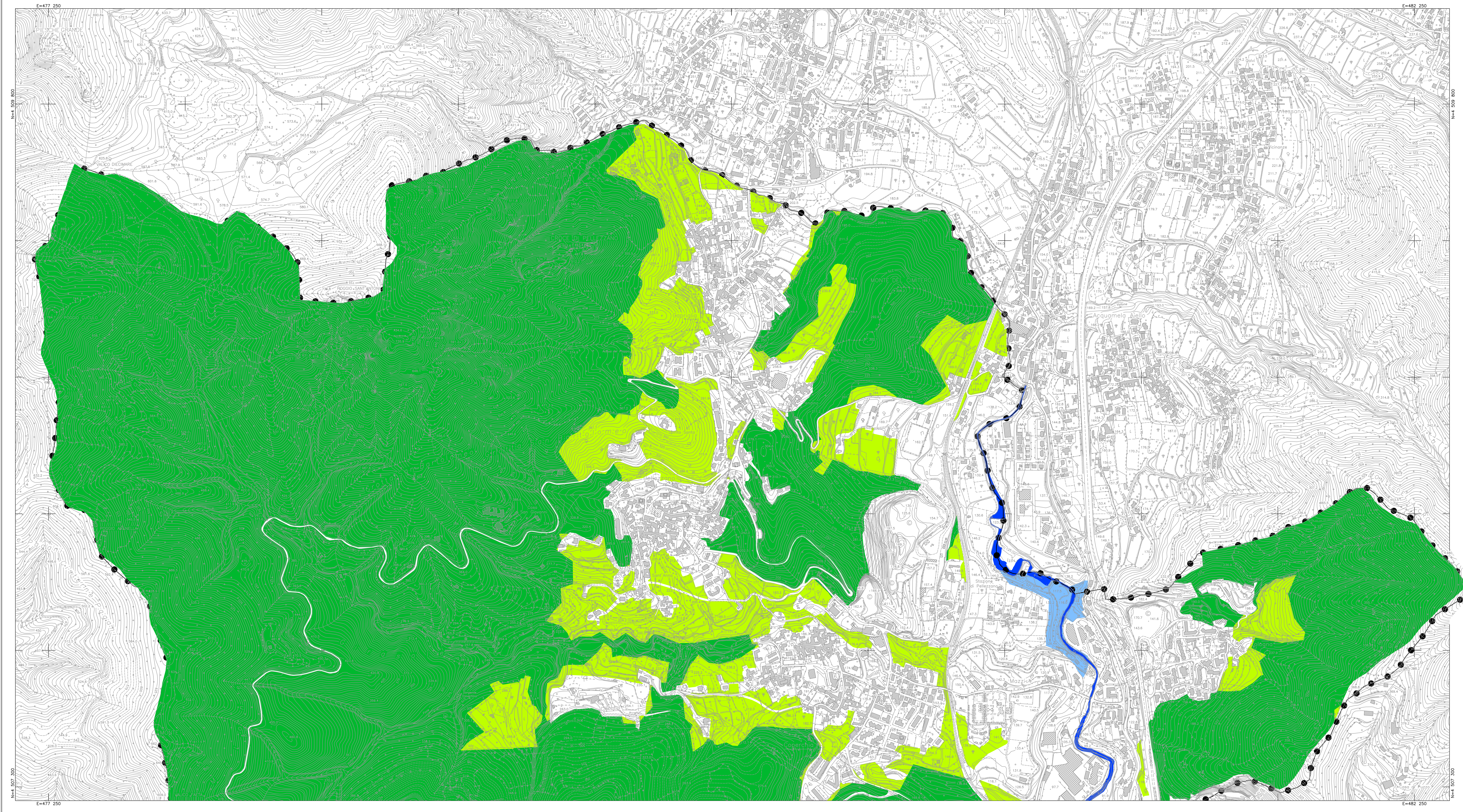
PIANO URBANISTICO COMUNALE

(Legge Regionale Campania n.16/2004)
Disposizioni strutturali

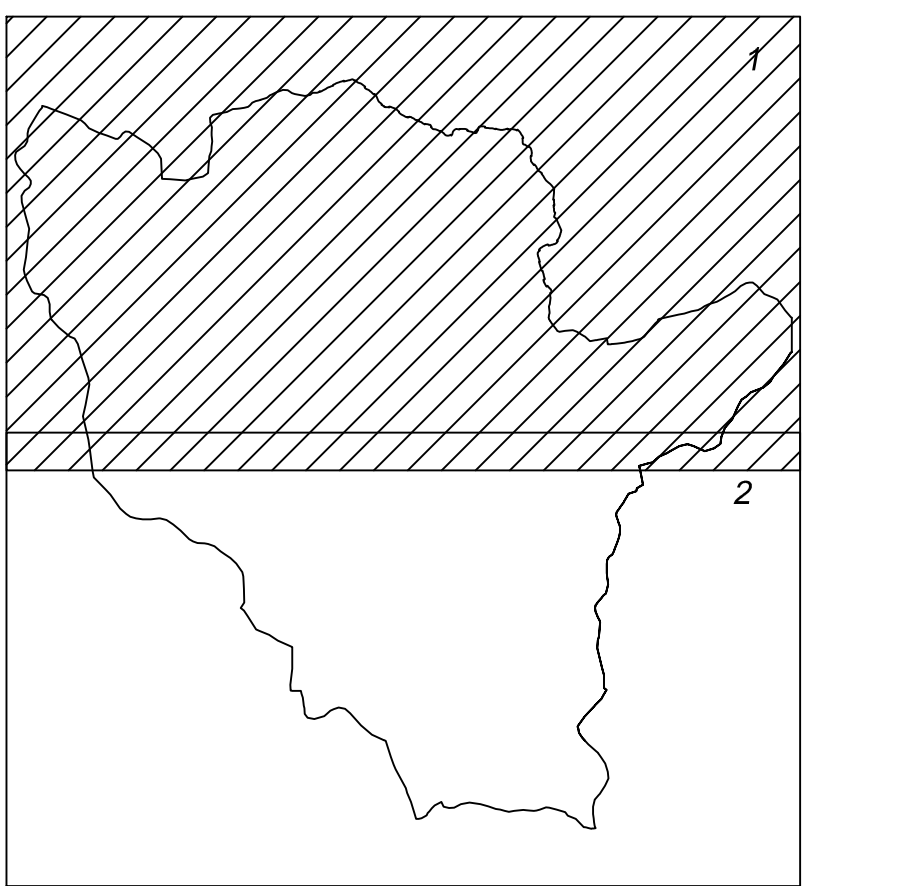
Rete ecologica

Elaborato PS.7.1	Progettisti Puc Ruoc e Vas prof. ing. Roberto Gerundo (Capogruppo) dott. ing. Raffaella Perrone dott. ing. Giuseppe Casilli dott. arch. Elena Rizzo dott. ing. Domenico Ercolino	
	Zonizzazione acustica dott. arch. Giovanni Centrella	
scala 1: 5.000	Responsabile Ufficio di Piano arch. Giuseppe Bracone	
maggio 2017	Assessore all'urbanistica dott. Michele Murino	
	Sindaco dott. Giuseppe Pisapia	

- Legenda**
- Confine Comunale
 - Acque - specchi - corsi d'acqua
 - Aree ad elevata biodiversità - reale o potenziale
 - Aree di media biodiversità - reale o potenziale - e di collegamento ecologico
 - Zone cuscinetto con funzione di filtro protettivo nei confronti delle aree a maggiore biodiversità e naturalità rispetto agli effetti deleteri della matrice antropica



FOGLIO 1



Posizione del foglio sul territorio

REGIONE CAMPANIA

CARTA TECNICA NUMERICA REGIONALE
derivata dal DataBase Topografico

SITUAZIONE 1:50 000 IGM			
448	449	450	
Ercolano	Avellino	Sant'Angelo dei Lombardi	
466	467	468	
Sorrento	Salerno	Eboli	
485	486	487	
Termini	Foce del Sele	Roccapalce	

DATI INFORMATIVI

RAPPRESENTAZIONE CONFORME UNIVERSALE TRASVERSA DI MERCATORE (UTM)

SISTEMA DI RIFERIMENTO: ETRS89, realizzazione ETRF2000 (epoca 2008); ellissoide GRS80; longitudine di Greenwich

ALTIMETRIA: in metri riferita al mareografo di Genova (1942)

TAGLIO CARTOGRAFICO: Sistema Geografico ED50 (Ellissoide internazionale con orientamento medio europeo)

EQUIDISTANZA: Curve di livello ordinarie 5 m (per le curve tratteggiate 2,5 m)

<p>TRASPORTI</p> <ul style="list-style-type: none"> Autosstrada Strada asfaltata, cippo chilometrico, piste Strada non asfaltata Percorso pedonale o ciclabile Strada in costruzione Sentiero facile Tratturo Multistrada Mezzovia stradale e linea ferroviaria Strada in galleria Funivia, cabinovia Seggiovia 	<p>TRASPORTI</p> <ul style="list-style-type: none"> Ferrovia a scartamento ordinario Ferrovia a scartamento ridotto Tramvia in sede propria e funicolare Ferrovia in disarmo Ciglio massiccato Tratto ferrovia in galleria Imbocco galleria stradale e ferroviaria Passeggio a livello Aeroporto, eliporto Faro, fanale 	<p>COSTRUZIONI VARIE, IMPIANTI</p> <ul style="list-style-type: none"> Edificio generico Edificio arretrato o ruotolo Corpo aggettante Containers, abitazione precaria Parco a galliera sotto edificio Edificio di culto, campanile Cimitero Capella, tabernacolo Torre, ciminiera Monumento Edificio in costruzione Discarico Rottomanto Zona archeologica Scuola Spettacolo Ospedale Municipio Tribunale Raffineria 	<p>SERVIZI</p> <ul style="list-style-type: none"> Elettrodotti ad alta tensione, con tralicci Elettrodotti a media tensione, con pali Cabina elettrica, cabina di trasformazione Oleodotto Acquedotto sopraelevato, interrato Metanodotto Impianto eolico, fotovoltaico Antenna per telecomunicazione Dispuntore Stazione, sottostazione elettrica Stazione di rifornimento e di servizio 	<p>OROGRAFIA</p> <ul style="list-style-type: none"> Curva di livello direttrice Curva direttrice incerta Curva di livello ordinaria Curva ordinaria incerta Curva di livello ausiliaria Scoperta naturale o artificiale Gratta con accesso verticale, orizzontale Ghiacciaio, pietraia Sabbia, duna, deposito sabbioso Roccia Ciglio di area estrattiva, con 	<p>IDROGRAFIA</p> <ul style="list-style-type: none"> Corso d'acqua > 5 m Corso d'acqua < 5 m Canalotta irrigua o scoline Vasca o piscina, pozzo Abbeveratoio, fontana, sorgente Palude Brigia, pescala, cascata Pressa Condotto forzato Condotto forzato sotterraneo 	<p>VEGETAZIONE</p> <ul style="list-style-type: none"> Limite di coltura Limite di taglio Limite di bosco Filare di alberi Filare di viti Filare di olivi Filare di agrumi Filare di frutteto Macchia, prato Bosco fitto Albero generico, vigneto Uliveto, frutteto Agumeto, larice Ceduo, abete Faggio, pino Cipressa, sughero Leccio, quercia Pioppo, castagno 	<p>CONFINI</p> <ul style="list-style-type: none"> Muro a secco Muro divisorio Muro di sostegno Palizzata, cancellata, rete, filo spinato Siepe Limite comunale Limite regionale 	<p>PUNTI TOPOGRAFICI</p> <ul style="list-style-type: none"> Vertice della rete IGM95 Vertice della rete regionale di raffinemento Caposello di livellazione
--	--	---	---	--	---	--	---	---

COORDINATE DEI VERTICI DELL'ELEMENTO				
SISTEMA	VERTICE			
	NO	NE	SO	SE
GEOGRAFICO ETRS89	40°44'56"	14°42'27"	40°43'26"	14°44'57"
UTM-ETRF2000 Fuso 23	N	4510931	4510920	4508155
	E	475308	478826	475299
UTM-ED50 Fuso 33	N	4511124	4511114	4508340
	E	475377	478894	475369
GAUSS BOAGA-Roma40 Fuso Est	N	4510938	4510927	4508163
	E	2495317	2498835	2495306

Le coordinate segnate in cornice sono nel sistema UTM - ETRF2000. La parametratura UTM-ED50 è indicata in cornice con il segno convenzionale. La parametratura Gauss Boaga è indicata in cornice con il segno convenzionale. La graduazione geografica è riferita al sistema ETRS89, realizzazione ETRF2000 (2008).