

COMUNE DI PELLEZZANO
Provincia di Salerno




PIANO URBANISTICO COMUNALE
(Legge Regionale Campania n.16/2004)

Zonizzazione

Elaborato ZA.2

Progettati Puc Ruic e Vas
prof. ing. Roberto Gerundo
dott. ing. Raffaella Petrone
dott. ing. Giuseppe Casilli
dott. arch. Elena Rizzo
dott. ing. Domenico Ercolino

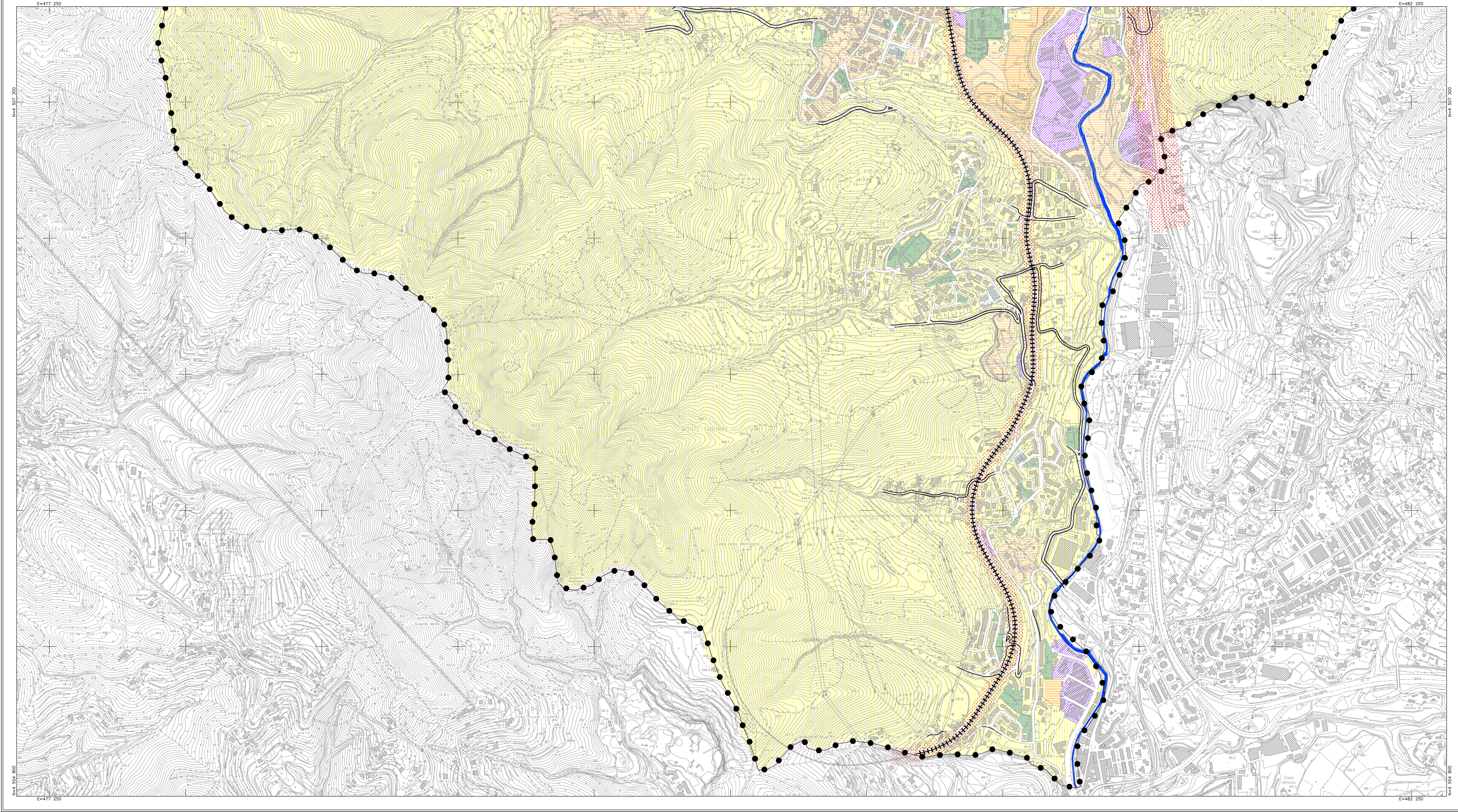
Zonizzazione acustica
dott. arch. Giovanni Centella

Responsabile Ufficio di Piano
arch. Giuseppe Braione

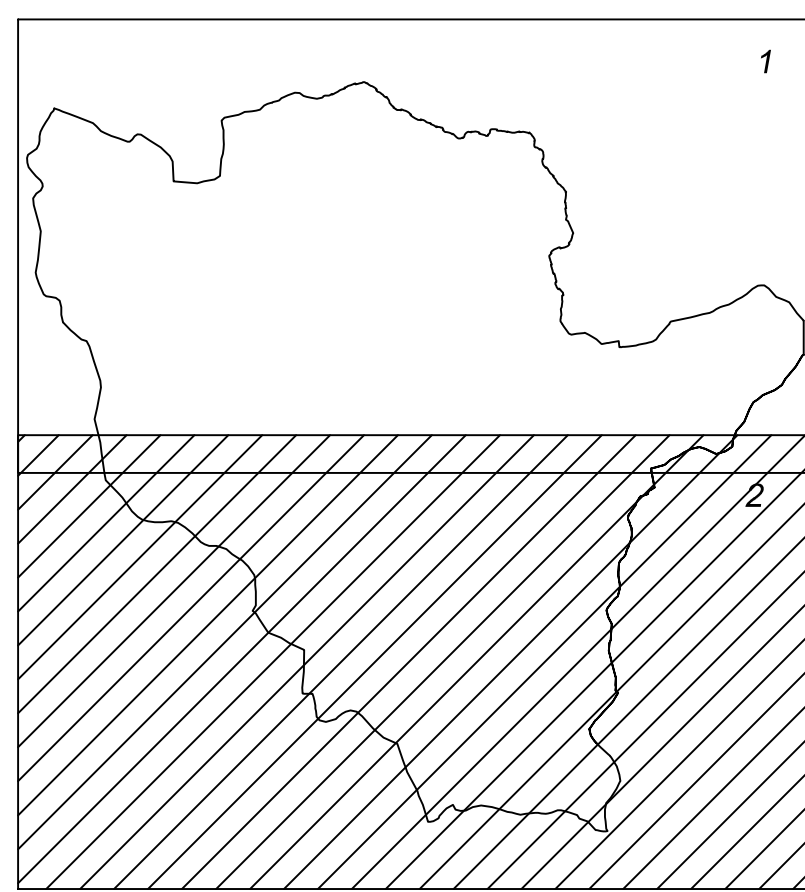
Assessore all'urbanistica
dott. Michele Murino

Sindaco
dott. Giuseppe Pisapia

maggio 2017



FOGLIO 2



Posizione del foglio sul territorio

Legenda

●●●●● Confine Comunale

■ Fiume Irno

CLASSI ACUSTICHE

- Classe I, sottozona Ia - zona ospedaliera
- Classe I, sottozona Ib - aree scolastiche
- Classe I, sottozona Ic - aree a verde ed altre zone
- Classe II - aree prevalentemente residenziali
- Classe III - aree di tipo misto
- Classe IV - aree d'intensità attività umana
- Classe V - aree prevalentemente industriali

CLASSI ACUSTICHE TEMPORANEE

- Classe II - aree prevalentemente residenziali
- Classe III - aree di tipo misto

— adeguamento e nuovi assi stradali

REGIONE CAMPANIA

CARTA TECNICA NUMERICA REGIONALE
derivata dal DataBase Topografico

SITUAZIONE 1:50 000 IGM			
448	449	450	
Ercolano	Avellino	San'Angelo dei Lombardi	
466	467	468	
Sorrento	Salerno	Eboli	
485	486	487	
Termini	Foce del Sele	Roccapelice	

DATI INFORMATIVI

RAPPRESENTAZIONE CONFORME UNIVERSALE TRASVERSA DI MERCATORE (UTM)

SISTEMA DI RIFERIMENTO: ETRS89, realizzazione ETRF2000 (epoca 2008); ellissoide GR80; longitudine da Greenwich

ALTIMETRIA: in metri riferita al mareografo di Genova (1942)

TAGLIO CARTOGRAFICO: Sistema Geografico ED50 (Ellissoide internazionale con orientamento medio europeo)

EQUIDISTANZA: Curve di livello ordinarie 5 m (per le curve tratteggiate 2,5 m)

<p>TRASPORTI</p> <ul style="list-style-type: none"> Autostada Strada asfaltata, tipo chilometrico, porte Strada non asfaltata Percorso pedonale o ciclabile Strada in costruzione Sentiero facile Tratturo Multistrada Mazzera stradale e linea ferroviaria Strada in galleria Funivia, cabinovia Seggiovia 	<p>Ferrovia o scartamento ordinario</p> <p>Ferrovia o scartamento ridotto</p> <p>Tramvia in sede propria e funicolare</p> <p>Ferrovia in costruzione</p> <p>Ciglio massiccio</p> <p>Tratto ferroviario in galleria</p> <p>Imbocco galleria stradale e ferroviaria</p> <p>Passaggio a livello</p> <p>Aeroporto, eliparto</p> <p>Faro, fanale</p>	<p>COSTRUZIONI VARIE, IMPIANTI</p> <ul style="list-style-type: none"> Edificio generico Edificio industriale Edificio del terziario industriale Edificio agricolo, stallo, ricovero animali Edificio di culto, capanne Cimitero Cappella, tabernacolo Torre, ciminiera Monumento Edificio in costruzione 	<p>SERVIZI</p> <ul style="list-style-type: none"> Elettrodotto ad alta tensione, con tralicci Elettrodotto a media tensione, con pali Cavo elettrico, cavo di trasformazione Acquedotto Acquedotto sopraelevato, interrato Metanodotto Impianto eolico, fotovoltaico Antenna per telecomunicazione Depuratore Stazione, sottostazione elettrica Stazione di rifornimento e di servizio 	<p>OROGRAFIA</p> <ul style="list-style-type: none"> Curva di livello direttrice Curva direttrice incerta Curva di livello ordinaria Curva ordinata incerta Curva di livello ausiliaria Ciglio di frana Scarpata naturale o artificiale Grotta con accesso verticale, orizzontale Ghiacciaio, pietraia Sabbia, duna, deposito sabbioso Roccia Ciglio di area estrattiva, cava 	<p>IDROGRAFIA</p> <ul style="list-style-type: none"> Corso d'acqua > 5 m Corso d'acqua < 5 m Canalino irriguo Vasca o piscina, pozzo Abbeveratoio, fontana, sorgente Pulite Briglia, pescalo, cascata Presso Condotto forzato Condotto forzato sotterraneo 	<p>VEGETAZIONE</p> <ul style="list-style-type: none"> Limite di coltura Limite di taglio Limite di bosco Filare di alberi Filare di viti Filare di ulivi Filare di agrumi Filare di frutteto Macchia, prato Bosco fitto Albero generico, vigneto Uliveto, frutteto Agrumeto, laice Ceduo, abete Faggio, pino Cipresso, eucalipto Leccio, quercia Pioppo, castagno 	<p>CONFINI</p> <ul style="list-style-type: none"> Muro a secco Muro divisorio Muro di sostegno Fondataio, cancellato, rete, filo spinoso Slipso Limite comunale Limite regionale 	<p>PUNTI TOPOGRAFICI</p> <ul style="list-style-type: none"> Vertice della rete IGM95 Vertice della rete regionale di raffinemento Coposado di livellazione
--	---	---	--	---	---	--	--	--

COORDINATE DEI VERTICI DELL'ELEMENTO

SISTEMA	NO	VERTICE			
		NO	NE	SO	SE
GEOGRAFICO ETRS89	φ	40°44'56"	40°44'56"	40°43'26"	40°43'26"
	λ	14°42'27"	14°44'57"	14°42'27"	14°44'57"
UTM-ETRF2000 Fuso 33	N	4510931	4510920	4508155	4508145
	E	475308	478826	475299	478818
UTM-ED50 Fuso 33	N	4511124	4511114	4508349	4508338
	E	475377	478894	475368	478887
GAUSS BOAGA-Roma40 Fuso Est	N	4510938	4510927	4508163	4508152
	E	2495317	2498335	2495308	2498227

Le coordinate segnate in cornice sono nel sistema UTM - ETRF2000
La parametratura UTM-ED50 è indicata in cornice con il segno convenzionale
La parametratura Gauss Boaga è indicata in cornice con il segno convenzionale
La graduazione geografica è indicata in cornice con il segno convenzionale