

COMUNE DI PETACCIATO (CB)
(Provincia di Campobasso)

PIANO REGOLATORE GENERALE
VARIANTE GENERALE

COMITANTE: Amministrazione Comunale di Petacciato
PROGETTAZIONE: Dott. Arch. Ciano F. FERRAIUTO
CONSULENTE GEOLOGICO: Dott. Geol. Vito Francesco PLESCEA

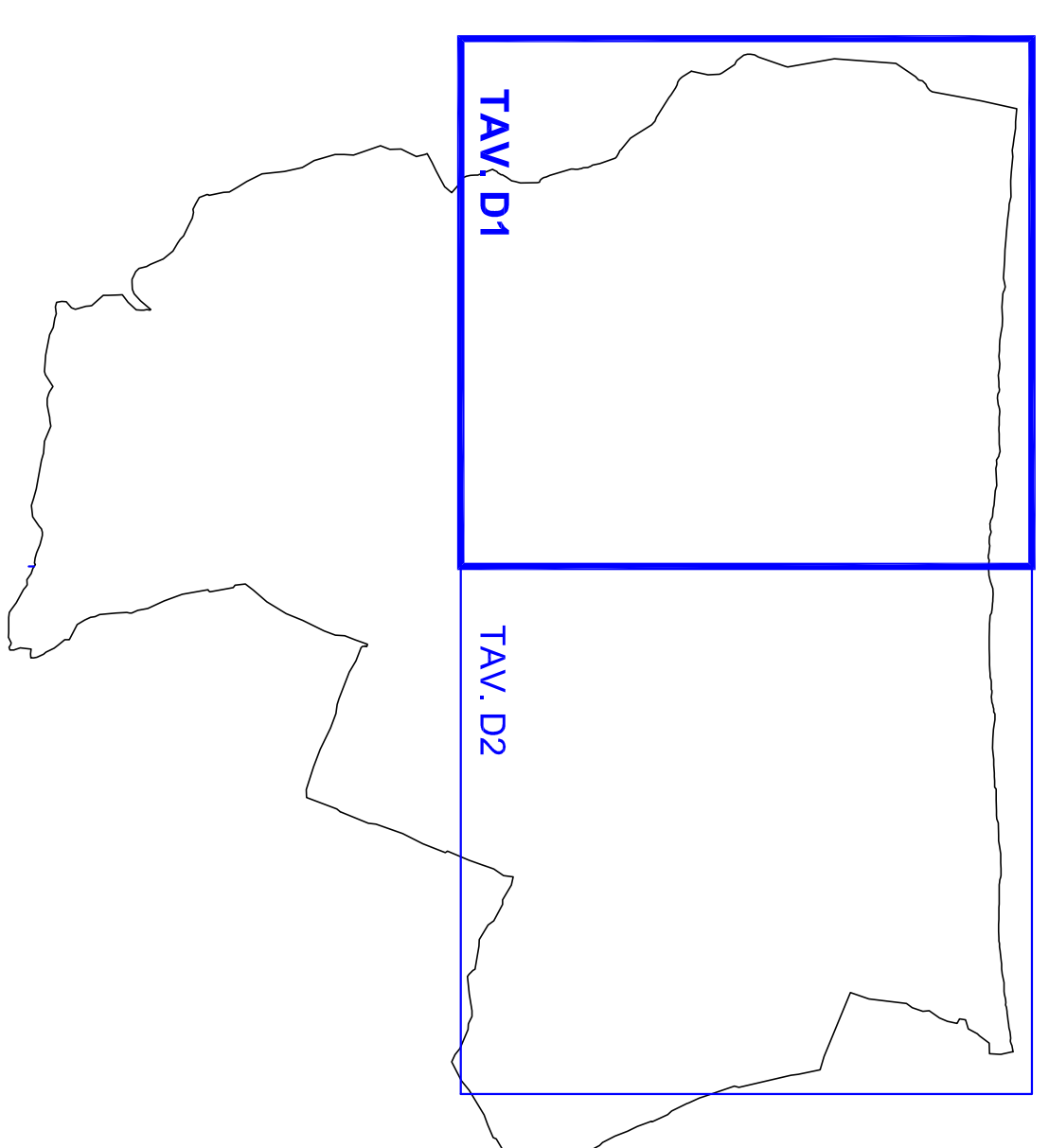


TAV. D1 CARTA IDROGEOLOGICA

INDICAZIONE: SIMULCO - Dott. Gabriele LAPOLCABARA
TAV. D2: ASS. LL.PP. - Dott. Alberto DI VITO
SEGRETERIO COMUNALE: Dott.ssa Rossella MUCCARELLA
R.U.P. Dott. SSA Anna Agnese FALETTA
SCALA: 1:1.000
DATA: Febbraio 2013
APPROVAZIONE REGIONALE

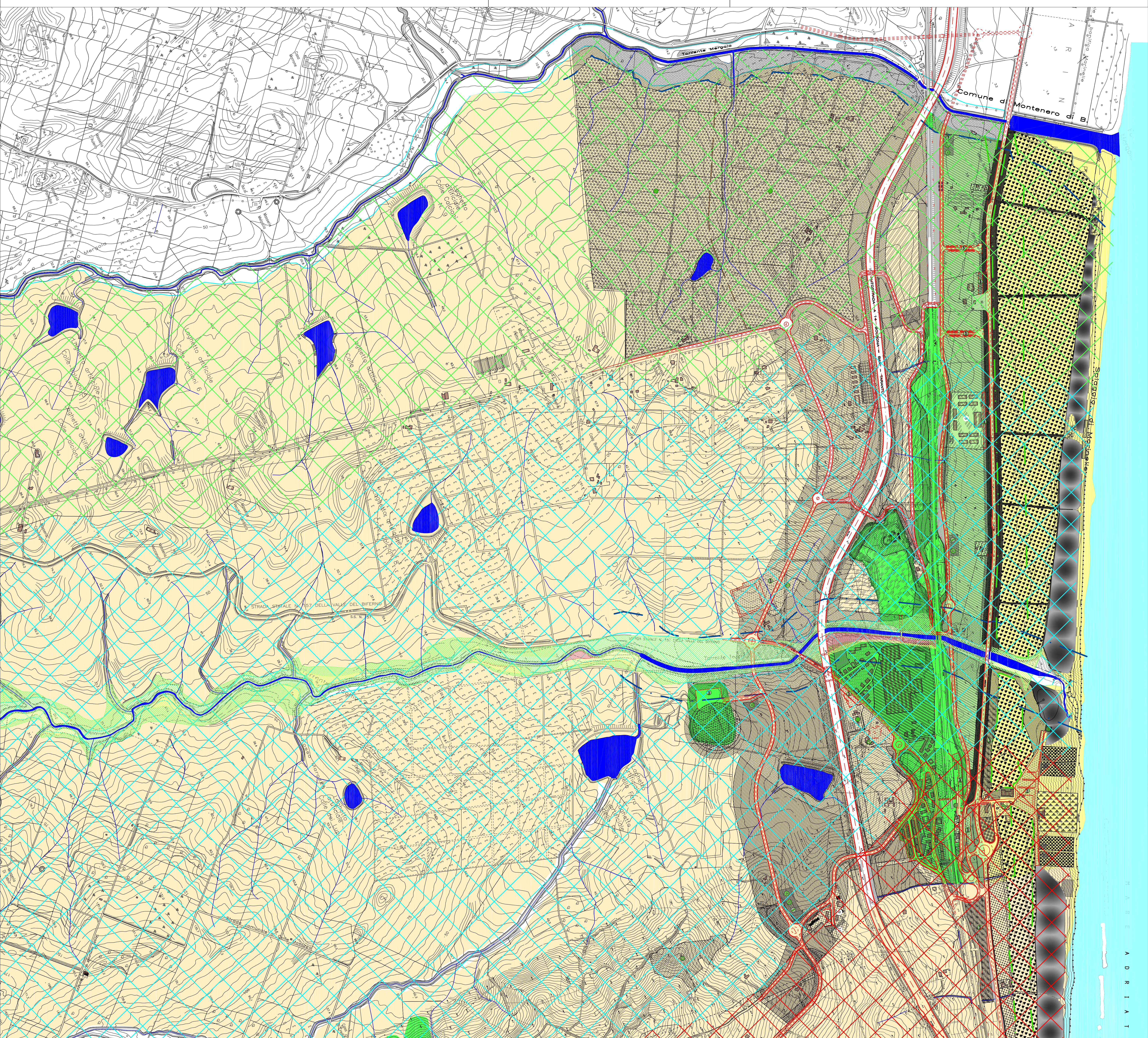
Studio di geologia - geotecnica - sismica
Geol. Vito F. PLESCEA
Via Petacciato n° 20, Terni (CB) tel. 0875.65046 fax. 0875.65046 cell. 338.650222
e.mail: geodesca@virgop.it

QUADRANTI DI RIFERIMENTO



LEGENDA

- Terreni molto permeabili (K < 1 cm/s)
- Terreni mediamente permeabili (1 < 10^-4 cm/s < K < 1 cm/s)
- Terreni poco permeabili (1 < 10^-6 cm/s < K < 10^-4 cm/s)
- Terreni praticamente impermeabili (K < 1 < 10^-6 cm/s)
- Aree a rischio drenaggio elevato
- Aree a rischio drenaggio medio
- Aree a rischio drenaggio moderato
- Retiela idrografica del T. Maresca
- Retiela idrografica del T. Teccola
- Retiela idrografica del T. Sturno
- Aree di inondabilità
- Acque superficiali

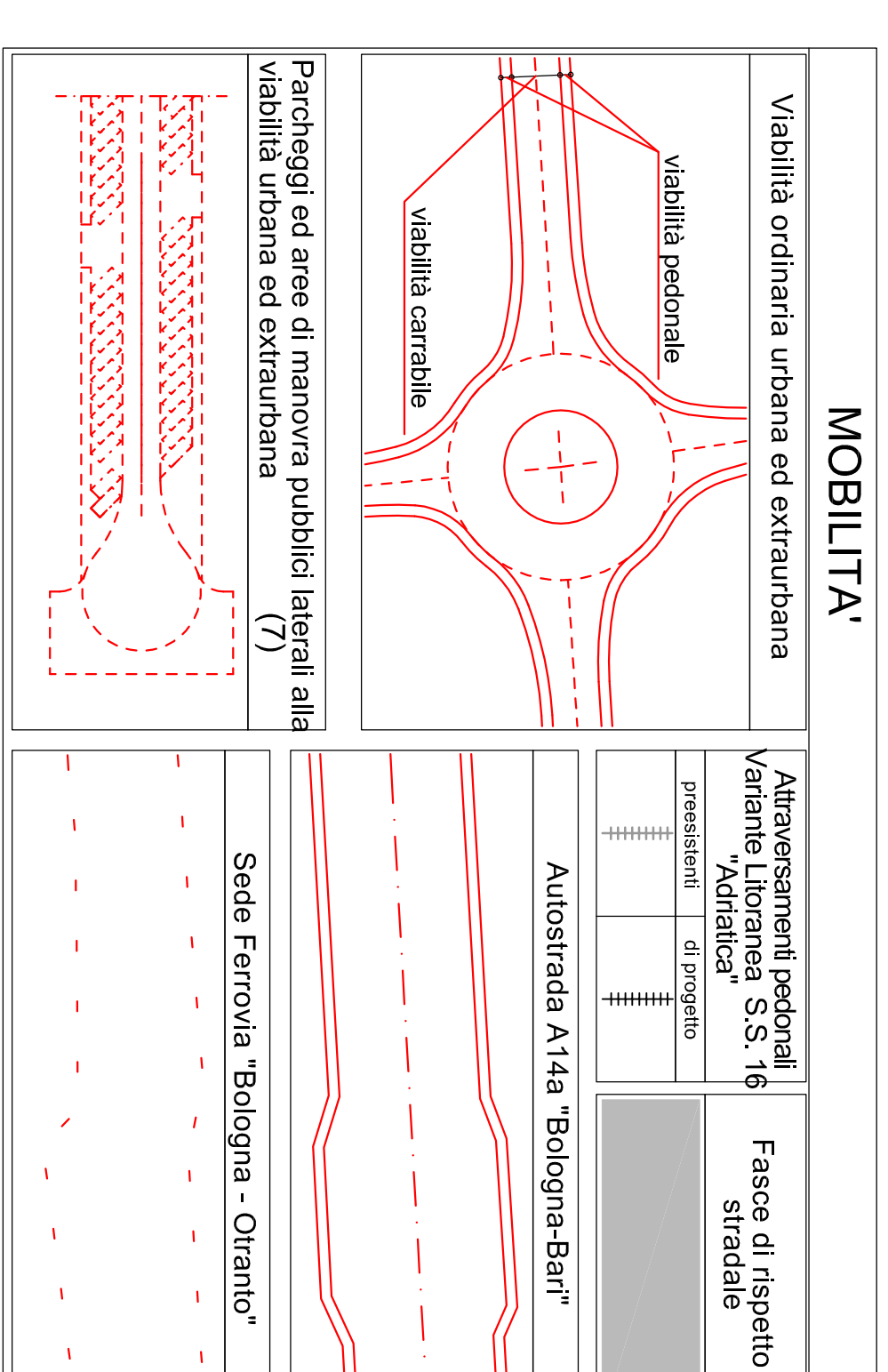


LEGENDA PRG

zone territoriali omogenee (D. M. n° 144/1968)		AZZONAMENTO	
SIGLA	SIMBOLOGIA	SIGLA	SIMBOLOGIA
A (urbanizzati)	1	1	1
	2	2	2
	3	3	3
	4	4	4
	5	5	5
	6	6	6
	7	7	7
	8	8	8
	9	9	9
	10	10	10
	11	11	11
B (agricoltura)	1	1	1
	2	2	2
	3	3	3
	4	4	4
C (agricoltura)	1	1	1
	2	2	2
	3	3	3
	4	4	4
D (agricoltura)	1	1	1
	2	2	2
	3	3	3
	4	4	4
	5	5	5
E (agricoltura)	1	1	1
	2	2	2
F (agricoltura)	1	1	1
	2	2	2
	3	3	3
	4	4	4
	5	5	5
	6	6	6
	7	7	7
	8	8	8
	9	9	9
	10	10	10
	11	11	11
	12	12	12
	13	13	13

zone territoriali omogenee (D. M. n° 144/1968)		AZZONAMENTO	
SIGLA	SIMBOLOGIA	SIGLA	SIMBOLOGIA
G (urbanizzati)	1	1	1
	2	2	2
	3	3	3
	4	4	4
	5	5	5
	6	6	6
AM (agricoltura)	1	1	1
	2	2	2
	3	3	3
	4	4	4
	5	5	5
	6	6	6
	7	7	7
S (urbanizzati)	1	1	1
	2	2	2
	3	3	3
AB (urbanizzati)	1	1	1
	2	2	2
	3	3	3
	4	4	4
	5	5	5
	6	6	6
	7	7	7

MOBILITA'



ATTREZZATURE DI INTERESSE COLLETTIVO

- | | |
|---|---|
| ESISTENTI | DI PROGETTO |
| TEMPI DI ATTREZZATURE RELIGIOSE | TEMPI DI ATTREZZATURE RELIGIOSE |
| ATTREZZATURE SANITARE E SERVIZI ASSISTENZIALI | ATTREZZATURE SANITARE E SERVIZI ASSISTENZIALI |
| ATTREZZATURE AMMINISTRATIVE | ATTREZZATURE AMMINISTRATIVE |
| ATTREZZATURE COMMERCIALI | ATTREZZATURE COMMERCIALI |
| SCUOLA E CULTURA | SCUOLA E CULTURA |
| VIGILANZA ED ORDINE PUBBLICO | VIGILANZA ED ORDINE PUBBLICO |
| IMPIANTI SPORTIVI | IMPIANTI SPORTIVI |
| ATTREZZATURE TECNOLOGICHE | ATTREZZATURE TECNOLOGICHE |
| PARCHEGGI | PARCHEGGI |