

## **COMUNE DI POMEZIA**

*Città metropolitana di Roma Capitale*



**ALLEGATO**

### ***Risorse per la gestione dell'emergenza e Aree di protezione civile***

**DI.VAL. SRL  
VIA ETTORE ROMAGNOLI 15  
00141 ROMA  
PEC: DI.VAL@LEGALMAIL.IT  
P.IVA: 01937050662**

<b>INDICE</b>	<b>PAGINA</b>
<b>1) Risorse per la gestione dell'emergenza</b>	<b>3 - 39</b>
• Referenti di funzione C.O.C.	3
• C.O.C. e C.O.I.	4
• Istituzioni e Soggetti operativi di Protezione Civile	4
• Organizzazioni di volontariato	5 - 6
• Mezzi	7 - 22
• Materiali	23 - 29
<b>2) Aree di protezione civile</b>	<b>30 - 66</b>
• Aree di attesa	30 - 42
• Aree di accoglienza	43 - 47
• Aree di Ammassamento	48 - 50
• Aree dedicate ai minori	50
• Area Moduli Scolastici Provvisori	50
• Area dedicata al riconoscimento delle salme	50
• Fotografie della distribuzione delle aree di attesa	51 - 55

## 1) RISORSE PER LA GESTIONE DELL'EMERGENZA

### o Referenti di funzione C.O.C.

<b>Coordinatore:</b> Sindaco Veronica Felici - Telefono 06/91146566/554 - Cell. xxxxxxxxxxxxxxxx Mail: segreteria.sindaco@comune.pomezia.rm.it		
<b>Funzione di supporto 1 (Tecnica e pianificazione)</b>	Referente	Ing. Renato Curci
	Qualifica	Dirigente del Settore V Lavori Pubblici
	Telefono	xxxxxxxxxxxxxx
	Cellulare	xxxxxxxxxxxxxx
	E-mail	xxxxxxxxxxxxxx
<b>Funzione di supporto 2 (Sanità, assistenza sociale e veterinaria)</b>	Referente	Dott. Giovanni Ugoccioni
	Qualifica	Dirigente del Settore III Politiche Sociali
	Telefono	xxxxxxxxxxxxxx
	Cellulare	xxxxxxxxxxxxxx
	E-mail	xxxxxxxxxxxxxx
<b>Funzione di supporto 3 (Volontariato)</b>	Referente	Dott. Angelo Pizzoli
	Qualifica	Dirigente del Settore Polizia Locale – Protezione Civile
	Telefono	xxxxxxxxxxxxxx
	Cellulare	xxxxxxxxxxxxxx
	E-mail	xxxxxxxxxxxxxx
<b>Funzione di supporto 4 (Materiali e mezzi)</b>	Referente	Ing. Renato Curci
	Qualifica	Dirigente del Settore V Lavori Pubblici
	Telefono	xxxxxxxxxxxxxx
	Cellulare	xxxxxxxxxxxxxx
	E-mail	xxxxxxxxxxxxxx
<b>Funzione di supporto 5 (Servizi essenziali)</b>	Referente	Dott. Giovanni Ugoccioni
	Qualifica	Dirigente del Settore III Politiche Sociali
	Telefono	xxxxxxxxxxxxxx
	Cellulare	xxxxxxxxxxxxxx
	E-mail	xxxxxxxxxxxxxx
<b>Funzione di supporto 6 (Censimento danni a persone e cose)</b>	Referente	Ing. Renato Curci
	Qualifica	Dirigente del Settore V Lavori Pubblici
	Telefono	xxxxxxxxxxxxxx
	Cellulare	xxxxxxxxxxxxxx
	E-mail	xxxxxxxxxxxxxx
<b>Funzione di supporto 7 (Strutture operative locali, viabilità)</b>	Referente	Dott. Angelo Pizzoli
	Qualifica	Dirigente del Settore Polizia Locale – Protezione Civile
	Telefono	xxxxxxxxxxxxxx
	Cellulare	xxxxxxxxxxxxxx
	E-mail	xxxxxxxxxxxxxx
<b>Funzione di supporto 8 (Telecomunicazioni)</b>	Referente	Dott. Angelo Pizzoli
	Qualifica	Dirigente del Settore Polizia Locale – Protezione Civile
	Telefono	xxxxxxxxxxxxxx
	Cellulare	xxxxxxxxxxxxxx
	E-mail	xxxxxxxxxxxxxx
<b>Funzione di supporto 9 (Assistenza alla popolazione)</b>	Referente	Dott. Giovanni Ugoccioni
	Qualifica	Dirigente del Settore III Politiche Sociali
	Telefono	xxxxxxxxxxxxxx
	Cellulare	xxxxxxxxxxxxxx
	E-mail	xxxxxxxxxxxxxx
<b>Coordinatore dedicata all'emergenza per i minori</b>	Dott. Giovanni Ugoccioni	

- C.O.C. e C.O.I.

<b>Centro Operativo Comunale C.O.C. Municipio</b>	Indirizzo sede	Piazza Indipendenza, 26	
	Telefono	06 911461 (centralino); 06 9100586 (solo per informazioni)	
	Fax	06 91146529	
	Referente	Nominativo	Veronica Felici
		Qualifica	Sindaco
		Cellulare	xxxxxxxxxxxxxxxx

- Istituzioni e Soggetti Operative di Protezione Civile

<b>Prefettura</b>	Indirizzo sede	via IV Novembre, 119/A	
	Telefono	06/67291 – 0667294323	
	Fax	06/67294555	
	E-mail	protcivile.pref_roma@interno.it; antonio.tedeschi@interno.it;	
	Referente	Nominativo	Dott. Antonio Tedeschi
		Qualifica	Dirigente Area V – Protezione Civile, Difesa Civile e Coordinamento del Soccorso Pubblico
		Cellulare	Dato non disponibile
<b>Dipartimento della Protezione Civile</b>	Indirizzo sede	via Vitorchiano, 2	
	Telefono	0668204400	
	E-mail	ufficio.eme@protezionecivile.it	
	Referente	Nominativo	Luigi D'Angelo
		Qualifica	Ufficio del Direttore operativo
		Cellulare	0668204400
<b>Direzione regionale "Emergenza, Protezione Civile e NUE 112"</b>	Indirizzo sede	Via Laurentina 631 – Roma	
	Telefono	112	
	E-mail	emepcnue112@pec.regione.lazio.it	
	Referente	Nominativo	Massimo La Pietra
		Qualifica	Direttore
		Cellulare	Dato non disponibile

- **Organizzazioni di volontariato**

<b>Croce Rossa Italiana Comitato di Pomezia Onlus</b>	Indirizzo sede	Via G. Boccaccio, 1/A	
	Telefono	06.89910829-178.2260306	
	E-mail	xxxxxxxxxxxxxxxx	
	Referente	Nominativo	Marco Petrocchi
		Qualifica	Rappresentante legale
		Cellulare	xxxxxxxxxxxxxxxx
	Numero Volontari	186	
	Attività svolte dall'associazione	ID_campo 1 Formazione della coscienza civile; ID_attività 1 Attività di informazione alla collettività sull'analisi dei rischi; ID_campo 1 Formazione della coscienza civile; ID_attività 2 Consulenza ed assistenza tecnico-amministrativa alle altre organizzazioni di volontariato di protezione civile; ID_campo 2 Attività' sociosanitaria; ID_6 Assistenza psico sociale; ID_campo 2 Attività' sociosanitaria; ID_7 Prima accoglienza, ascolto; ID_campo 2 Attività' sociosanitaria; ID_8 Soccorso sanitario nelle maxi-emergenze ID_campo 7 Tecnico logistico - assistenza alla popolazione; ID_attività 24 Supporto insediamenti alloggiativi; ID_campo 7 Tecnico logistico - assistenza alla popolazione; ID_attività 25 Gestione magazzini non food; ID_campo 7 Tecnico logistico - assistenza alla popolazione; ID_attività 26 Gestione magazzini food; ID_campo 7 Tecnico logistico - assistenza alla popolazione; ID_attività 27 Gestione cucine (preparazione pasti); ID_campo 7 Tecnico logistico - assistenza alla popolazione; ID_attività 28 Gestione mense (distribuzione alimenti); ID_campo 7 Tecnico logistico - assistenza alla popolazione; ID_attività 29 Attività didattiche/ricreative; ID_campo 7 Tecnico logistico - assistenza alla popolazione; ID_attività 31 Supporto controllo del territorio; e ogni altra attività prevista dalla convenzione entrata in vigore in data 03.07.2019 stipulata tra l'Amministrazione Comunale e la Croce Rossa Italiana – comitato di Pomezia.	
	Ambito territoriale di operatività	Comunale – intercomunale - regionale - nazionale	
	Tempo di attivazione	➤ 30 minuti	

<b>A.N.VVF.C. – DELEGAZIONE ECHO POMEZIA ODV</b>	Indirizzo sede	Via Cincinnato, 49	
	Telefono	06/87778575	
	E-mail	xxxxxxxxxxxxxxxx	
	Referente	Nominativo	Giorgio Gheller
		Qualifica	Rappresentante legale
		Cellulare	xxxxxxxxxxxxxxxx
	Numero Volontari	23	
	Attività svolte dall'associazione	ID_campo 1 Formazione della coscienza civile; ID_attività 1 Attività di informazione alla collettività sull'analisi dei rischi; ID_campo 1 Formazione della coscienza civile; ID_attività 2 Consulenza ed assistenza tecnico- amministrativa alle altre organizzazioni di volontariato di protezione civile; ID_campo 4 Tecnico logistico - antincendio; ID_attività 13 antincendio forestale; ID_campo 4 Tecnico logistico - antincendio; ID_attività 15 Avvistamento e prevenzione incendi; ID_campo 7 Tecnico logistico - assistenza alla popolazione; ID_attività 24 Supporto insediamenti alloggiativi; ID_campo 7 Tecnico logistico - assistenza alla popolazione; ID_attività 25 Gestione magazzini non food; ID_campo 7 Tecnico logistico - assistenza alla popolazione; ID_attività 26 Gestione magazzini food; ID_campo 7 Tecnico logistico - assistenza alla popolazione; ID_attività 27 Gestione cucine (preparazione pasti); ID_campo 7 Tecnico logistico - assistenza alla popolazione; ID_attività 28 Gestione mense (distribuzione alimenti); ID_campo 7 Tecnico logistico - assistenza alla popolazione; ID_attività 29 Attività didattiche/ricreative; ID_campo 7 Tecnico logistico - assistenza alla popolazione; ID_attività 31 Supporto controllo del territorio; e ogni altra attività prevista dalla convenzione entrata in vigore in data 03.07.2019 stipulata tra l'Amministrazione Comunale e l'associazione ECHO	
	Ambito territoriale di operatività	Comunale – intercomunale - regionale - nazionale	
	Tempo di attivazione	➤ 30 minuti	

• Mezzi

Tipologia di Mezzo		Mezzi trasporto persone	ID_tipologia	6
Mezzo		Autovetture 4x4	ID Mezzo	38
Descrizione		Fiat panda 1000 4x4 - Targa DD594WM		
Proprietà		Comunale		
Convenzione		-		
Indirizzo sede		Via Cincinnato, 49		
Telefono		069100586		
e-mail		polizia.locale@comune.pomezia.rm.it		
referente	Nominativo	Dott. Angelo Pizzoli		
	Qualifica	Dirigente del Settore Polizia Locale – Protezione Civile		
	Cellulare	xxxxxxxxxxxxxxx		
Tempo di attivazione Approssimativo		< 30 minuti		

Tipologia di Mezzo		Mezzi antincendio		ID tipologia	8
Mezzo		Fuoristrada con modulo AIB		ID Materiali	43
Descrizione		Pick-UP 4x4 nissan Navara double cab 2.5 anno 2000 – Targa BN771GY			
Proprietà		Comodato gratuito Provincia di Roma			
Convenzione		si			
Indirizzo sede		Via Cincinnato, 49			
Telefono		06/87778575			
e-mail		info@pec.echopomezia.it			
referente	Nominativo	Giorgio Gheller			
	Qualifica	Rappresentante legale			
	Cellulare	xxxxxxxxxxxxxxx			
Tempo di attivazione Approssimativo		< 30 minuti			

Tipologia di Mezzo		Mezzi antincendio	ID_ tipologia	8
Mezzo		Fuoristrada con modulo AIB	ID Materiali	43
Descrizione		Pick-UP 4x4 Isuzu DMAX 2.5 anno 2009 – targa DV119FA		
Proprietà		Associazione ECHO		
Convenzione		si		
Indirizzo sede		Via Cincinnato, 49		
Telefono		06/87778575		
e-mail		info@pec.echopomezia.it		
referente	Nominativo	Giorgio Gheller		
	Qualifica	Rappresentante legale		
	Cellulare	xxxxxxxxxxxxxxx		
Tempo di attivazione Approssimativo		< 30 minuti		

Tipologia di Mezzo		Autocarri e mezzi stradali	ID_tipologia	2
Mezzo		Furgone	ID Mezzo	10
Descrizione		Mercedes Sprinter - Targa DH681MH		
Proprietà		Comunale		
Convenzione		-		
Indirizzo sede		Via Bruno Buozzi		
Telefono		0691146293		
e-mail		g.ugoccioni@comune.pomezia.rm.it		
referente	Nominativo	Dott. Giovanni Ugoccioni		
	Qualifica	Dirigente del Settore III Politiche Sociali		
	Cellulare	xxxxxxxxxxxxxxx		
Tempo di attivazione Approssimativo		< 30 minuti		

Tipologia di Mezzo		Autocarri e mezzi stradali	ID_tipologia	2
Mezzo		Furgone	ID Mezzo	10
Descrizione		Ford Transit - Targa EH140YE		
Proprietà		Comunale		
Convenzione		-		
Indirizzo sede		Via Bruno Buozzi		
Telefono		0691146293		
e-mail		g.ugoccioni@comune.pomezia.rm.it		
referente	Nominativo	Dott. Giovanni Ugoccioni		
	Qualifica	Dirigente del Settore III Politiche Sociali		
	Cellulare	xxxxxxxxxxxxxx		
Tempo di attivazione Approssimativo		< 30 minuti		

Tipologia di Mezzo		Autocarri e mezzi stradali	ID_tipologia	2
Mezzo		Furgone	ID Mezzo	10
Descrizione		Peugeot Boxer - Targa FD571GV		
Proprietà		Comunale		
Convenzione		-		
Indirizzo sede		Via Bruno Buozzi		
Telefono		0691146293		
e-mail		g.ugoccioni@comune.pomezia.rm.it		
referente	Nominativo	Dott. Giovanni Ugoccioni		
	Qualifica	Dirigente del Settore III Politiche Sociali		
	Cellulare	xxxxxxxxxxxxxx		
Tempo di attivazione Approssimativo		< 30 minuti		



Tipologia di Mezzo		Autocarri e mezzi stradali	ID_tipologia	2
Mezzo		Furgone	ID Mezzo	10
Descrizione		Furgone trasporto merci Fiat Ducato 250, 3 posti – Targa CRI579AG		
Proprietà		CRI – comitato locale Pomezia		
Convenzione		si		
Indirizzo sede		Via Veneziani n.4 int.14		
Telefono		0689910829		
e-mail		pomezia@cri.it; – cl.pomezia@cert.cri.it;		
referente	Nominativo	Marco Petrocchi		
	Qualifica	Rappresentante legale		
	Cellulare	xxxxxxxxxxxxxx		
Tempo di attivazione Approssimativo		< 30 minuti		

Tipologia di Mezzo		Mezzi di trasporto sanitario	ID_tipologia	11
Mezzo		Autoambulanza di soccorso base e di trasporto (tipo b)	ID Mezzo	54
Descrizione		Ambulanza MSB Fiat Ducato CRIA062C		
Proprietà		CRI – comitato locale Pomezia		
Convenzione		si		
Indirizzo sede		Via Veneziani n.4 int.14		
Telefono		0689910829		
e-mail		pomezia@cri.it; – cl.pomezia@cert.cri.it;		
referente	Nominativo	Marco Petrocchi		
	Qualifica	Rappresentante legale		
	Cellulare	xxxxxxxxxxxxxx		
Tempo di attivazione Approssimativo		< 30 minuti		

Tipologia di Mezzo		Mezzi di trasporto sanitario	ID_tipologia	11
Mezzo		Autoambulanza di soccorso avanzato (tipo a)	ID Mezzo	55
Descrizione		Ambulanza MSA Fiat Ducato CRI730AG		
Proprietà		CRI – comitato locale Pomezia		
Convenzione		si		
Indirizzo sede		Via Veneziani n.4 int.14		
Telefono		0689910829		
e-mail		pomezia@cri.it; – cl.pomezia@cert.cri.it;		
referente	Nominativo	Marco Petrocchi		
	Qualifica	Rappresentante legale		
	Cellulare	xxxxxxxxxxxxxx		
Tempo di attivazione Approssimativo		< 30 minuti		

Tipologia di Mezzo		Mezzi trasporto persone	ID_tipologia	6
Mezzo		Autovetture	ID Mezzo	37
Descrizione		Ford Transit Disabili – Targa BN425VV		
Proprietà		Comunale		
Convenzione		-		
Indirizzo sede		Via Cincinnato, 49		
Telefono		069100586		
e-mail		<a href="mailto:polizia.locale@comune.pomezia.rm.it">polizia.locale@comune.pomezia.rm.it</a>		
referente	Nominativo	Dott. Angelo Pizzoli		
	Qualifica	Dirigente del Settore Polizia Locale – Protezione Civile		
	Cellulare	xxxxxxxxxxxxx		
Tempo di attivazione Approssimativo		< 30 minuti		

Tipologia di Mezzo		Mezzi trasporto persone	ID_tipologia	6
Mezzo		Pulmino	ID Mezzo	36
Descrizione		Minibus 9 posti – targa CRI115AJ		
Proprietà		Affitto a lungo termine – comitato locale Pomezia		
Convenzione		si		
Indirizzo sede		Via Veneziani n.4 int.14		
Telefono		0689910829		
e-mail		pomezia@cri.it; – cl.pomezia@cert.cri.it;		
referente	Nominativo	Marco Petrocchi		
	Qualifica	Rappresentante legale		
	Cellulare	xxxxxxxxxxxxx		
Tempo di attivazione Approssimativo		< 30 minuti		

Tipologia di Mezzo		Mezzi trasporto persone	ID_tipologia	6
Mezzo		Autovetture	ID Mezzo	37
Descrizione		Citroen Berlingo, 7 posti – targa CRI112AJ		
Proprietà		CRI – comitato locale Pomezia		
Convenzione		si		
Indirizzo sede		Via Veneziani n.4 int.14		
Telefono		0689910829		
e-mail		pomezia@cri.it; – cl.pomezia@cert.cri.it;		
referente	Nominativo	Marco Petrocchi		
	Qualifica	Rappresentante legale		
	Cellulare	xxxxxxxxxxxxx		
Tempo di attivazione Approssimativo		< 30 minuti		

Tipologia di Mezzo		Mezzi trasporto persone	ID_tipologia	6
Mezzo		Autovetture	ID Mezzo	37
Descrizione		Fiat Doblò - Targa CZ828YT		
Proprietà		Comunale		
Convenzione		-		
Indirizzo sede		Piazza San Benedetto da Norcia		
Telefono		069100586		
e-mail		polizia.locale@comune.pomezia.rm.it		
referente	Nominativo	Dott. Angelo Pizzoli		
	Qualifica	Dirigente del Settore Polizia Locale – Protezione Civile		
	Cellulare	xxxxxxxxxxxxx		
Tempo di attivazione Approssimativo		< 30 minuti		

Tipologia di Mezzo		Mezzi trasporto persone	ID_tipologia	6
Mezzo		Autovetture	ID Mezzo	37
Descrizione		Fiat Panda - Targa EV124WJ		
Proprietà		Comunale		
Convenzione		-		
Indirizzo sede		Via Cincinnato, 49		
Telefono		069100586		
e-mail		polizia.locale@comune.pomezia.rm.it		
referente	Nominativo	Dott. Angelo Pizzoli		
	Qualifica	Dirigente del Settore Polizia Locale – Protezione Civile		
	Cellulare	xxxxxxxxxxxxx		
Tempo di attivazione Approssimativo		< 30 minuti		

Tipologia di Mezzo		Mezzi trasporto persone	ID_tipologia	6
Mezzo		Autovetture	ID Mezzo	37
Descrizione		FIAT 500 - Targa GL686GN		
Proprietà		Comunale		
Convenzione		-		
Indirizzo sede		Via Cincinnato, 49		
Telefono		069100586		
e-mail		polizia.locale@comune.pomezia.rm.it		
referente	Nominativo	Dott. Angelo Pizzoli		
	Qualifica	Dirigente del Settore Polizia Locale – Protezione Civile		
	Cellulare	xxxxxxxxxxxxx		
Tempo di attivazione Approssimativo		< 30 minuti		

Tipologia di Mezzo		Mezzi trasporto persone	ID_tipologia	6
Mezzo		Autovetture	ID Mezzo	37
Descrizione		FIAT 500 - Targa GL775GN		
Proprietà		Leasing LEASYS SPA		
Convenzione		-		
Indirizzo sede		Via Cincinnato, 49		
Telefono		069100586		
e-mail		polizia.locale@comune.pomezia.rm.it		
referente	Nominativo	Dott. Angelo Pizzoli		
	Qualifica	Dirigente del Settore Polizia Locale – Protezione Civile		
	Cellulare	xxxxxxxxxxxxx		
Tempo di attivazione Approssimativo		< 30 minuti		

Tipologia di Mezzo		Mezzi trasporto persone	ID_tipologia	6
Mezzo		Autovetture	ID Mezzo	37
Descrizione		FIAT TIPO - Targa GR547LW		
Proprietà		Leasing LEASYS SPA		
Convenzione		-		
Indirizzo sede		Via Cincinnato, 49		
Telefono		069100586		
e-mail		polizia.locale@comune.pomezia.rm.it		
referente	Nominativo	Dott. Angelo Pizzoli		
	Qualifica	Dirigente del Settore Polizia Locale – Protezione Civile		
	Cellulare	xxxxxxxxxxxxx		
Tempo di attivazione Approssimativo		< 30 minuti		

Tipologia di Mezzo		Mezzi trasporto persone	ID_tipologia	6
Mezzo		Autovetture	ID Mezzo	37
Descrizione		Bmw - Targa YA01150		
Proprietà		Comunale		
Convenzione		-		
Indirizzo sede		Via Cincinnato, 49		
Telefono		069100586		
e-mail		polizia.locale@comune.pomezia.rm.it		
referente	Nominativo	Dott. Angelo Pizzoli		
	Qualifica	Dirigente del Settore Polizia Locale – Protezione Civile		
	Cellulare	xxxxxxxxxxxxx		
Tempo di attivazione Approssimativo		< 30 minuti		

Tipologia di Mezzo		Mezzi trasporto persone	ID_tipologia	6
Mezzo		Autovetture	ID Mezzo	37
Descrizione		Fiat Doblò - Targa YA040AL		
Proprietà		Comunale		
Convenzione		-		
Indirizzo sede		Via Cincinnato, 49		
Telefono		069100586		
e-mail		polizia.locale@comune.pomezia.rm.it		
referente	Nominativo	Dott. Angelo Pizzoli		
	Qualifica	Dirigente del Settore Polizia Locale – Protezione Civile		
	Cellulare	xxxxxxxxxxxxx		
Tempo di attivazione Approssimativo		< 30 minuti		

Tipologia di Mezzo		Mezzi trasporto persone	ID_tipologia	6
Mezzo		Autovetture	ID Mezzo	37
Descrizione		JEEP RENEGADE - Targa YA040AL		
Proprietà		Leasing LEASYS SPA		
Convenzione		-		
Indirizzo sede		Via Cincinnato, 49		
Telefono		069100586		
e-mail		polizia.locale@comune.pomezia.rm.it		
referente	Nominativo	Dott. Angelo Pizzoli		
	Qualifica	Dirigente del Settore Polizia Locale – Protezione Civile		
	Cellulare	xxxxxxxxxxxxx		
Tempo di attivazione Approssimativo		< 30 minuti		

Tipologia di Mezzo		Mezzi trasporto persone	ID_tipologia	6
Mezzo		Autovetture	ID Mezzo	37
Descrizione		JEEP RENEGADE - Targa YA252AT		
Proprietà		Leasing LEASYS SPA		
Convenzione		-		
Indirizzo sede		Via Cincinnato, 49		
Telefono		069100586		
e-mail		polizia.locale@comune.pomezia.rm.it		
referente	Nominativo	Dott. Angelo Pizzoli		
	Qualifica	Dirigente del Settore Polizia Locale – Protezione Civile		
	Cellulare	xxxxxxxxxxxxx		
Tempo di attivazione Approssimativo		< 30 minuti		

Tipologia di Mezzo		Mezzi trasporto persone	ID_tipologia	6
Mezzo		Autovetture	ID Mezzo	37
Descrizione		JEEP RENEGADE - Targa YA253AT		
Proprietà		Leasing LEASYS SPA		
Convenzione		-		
Indirizzo sede		Via Cincinnato, 49		
Telefono		069100586		
e-mail		polizia.locale@comune.pomezia.rm.it		
referente	Nominativo	Dott. Angelo Pizzoli		
	Qualifica	Dirigente del Settore Polizia Locale – Protezione Civile		
	Cellulare	xxxxxxxxxxxxx		
Tempo di attivazione Approssimativo		< 30 minuti		

Tipologia di Mezzo		Mezzi trasporto persone	ID_tipologia	6
Mezzo		Autovetture	ID Mezzo	37
Descrizione		JEEP RENEGADE - Targa YA427AT		
Proprietà		Leasing LEASYS SPA		
Convenzione		-		
Indirizzo sede		Via Cincinnato, 49		
Telefono		069100586		
e-mail		polizia.locale@comune.pomezia.rm.it		
referente	Nominativo	Dott. Angelo Pizzoli		
	Qualifica	Dirigente del Settore Polizia Locale – Protezione Civile		
	Cellulare	xxxxxxxxxxxxx		
Tempo di attivazione Approssimativo		< 30 minuti		

Tipologia di Mezzo		Mezzi trasporto persone	ID_tipologia	6
Mezzo		Autovetture	ID Mezzo	37
Descrizione		JEEP RENEGADE - Targa YA428AT		
Proprietà		Leasing LEASYS SPA		
Convenzione		-		
Indirizzo sede		Via Cincinnato, 49		
Telefono		069100586		
e-mail		polizia.locale@comune.pomezia.rm.it		
referente	Nominativo	Dott. Angelo Pizzoli		
	Qualifica	Dirigente del Settore Polizia Locale – Protezione Civile		
	Cellulare	xxxxxxxxxxxxx		
Tempo di attivazione Approssimativo		< 30 minuti		

Tipologia di Mezzo		Mezzi trasporto persone	ID_tipologia	6
Mezzo		Autovetture	ID Mezzo	37
Descrizione		Fiat Tipo - Targa YA933AN		
Proprietà		Leasing LEASYS SPA		
Convenzione		-		
Indirizzo sede		Via Cincinnato, 49		
Telefono		069100586		
e-mail		polizia.locale@comune.pomezia.rm.it		
referente	Nominativo	Dott. Angelo Pizzoli		
	Qualifica	Dirigente del Settore Polizia Locale – Protezione Civile		
	Cellulare	xxxxxxxxxxxxx		
Tempo di attivazione Approssimativo		< 30 minuti		

Tipologia di Mezzo		Mezzi trasporto persone	ID_tipologia	6
Mezzo		Autovetture	ID Mezzo	37
Descrizione		Fiat Tipo - Targa YA934AN		
Proprietà		Leasing LEASYS SPA		
Convenzione		-		
Indirizzo sede		Via Cincinnato, 49		
Telefono		069100586		
e-mail		polizia.locale@comune.pomezia.rm.it		
referente	Nominativo	Dott. Angelo Pizzoli		
	Qualifica	Dirigente del Settore Polizia Locale – Protezione Civile		
	Cellulare	xxxxxxxxxxxxx		
Tempo di attivazione Approssimativo		< 30 minuti		

Tipologia di Mezzo		Mezzi trasporto persone	ID_tipologia	6
Mezzo		Autovetture	ID Mezzo	37
Descrizione		Fiat Tipo - Targa YA935AN		
Proprietà		Leasing LEASYS SPA		
Convenzione		-		
Indirizzo sede		Via Cincinnato, 49		
Telefono		069100586		
e-mail		polizia.locale@comune.pomezia.rm.it		
referente	Nominativo	Dott. Angelo Pizzoli		
	Qualifica	Dirigente del Settore Polizia Locale – Protezione Civile		
	Cellulare	xxxxxxxxxxxxx		
Tempo di attivazione Approssimativo		< 30 minuti		

Tipologia di Mezzo		Mezzi trasporto persone	ID_tipologia	6
Mezzo		Autovetture	ID Mezzo	37
Descrizione		Fiat Tipo - Targa YA936AN		
Proprietà		Leasing LEASYS SPA		
Convenzione		-		
Indirizzo sede		Via Cincinnato, 49		
Telefono		069100586		
e-mail		polizia.locale@comune.pomezia.rm.it		
referente	Nominativo	Dott. Angelo Pizzoli		
	Qualifica	Dirigente del Settore Polizia Locale – Protezione Civile		
	Cellulare	xxxxxxxxxxxxx		
Tempo di attivazione Approssimativo		< 30 minuti		

Tipologia di Mezzo		Mezzi trasporto persone	ID_tipologia	6
Mezzo		Autovetture	ID Mezzo	37
Descrizione		Fiat Doblò - Targa CZ831YT		
Proprietà		Comunale		
Convenzione		-		
Indirizzo sede		Via Cincinnato, 49		
Telefono		0691146293		
e-mail		g.ugoccioni@comune.pomezia.rm.it		
referente	Nominativo	Dott. Giovanni Ugoccioni		
	Qualifica	Dirigente del Settore III Politiche Sociali		
	Cellulare	xxxxxxxxxxxxx		
Tempo di attivazione Approssimativo		< 30 minuti		

Tipologia di Mezzo		Mezzi trasporto persone	ID_tipologia	6
Mezzo		Autovetture	ID Mezzo	37
Descrizione		Fiat Doblò - Targa CZ833YT		
Proprietà		Comunale		
Convenzione		-		
Indirizzo sede		Via Cincinnato, 49		
Telefono		0691146293		
e-mail		g.ugoccioni@comune.pomezia.rm.it		
referente	Nominativo	Dott. Giovanni Ugoccioni		
	Qualifica	Dirigente del Settore III Politiche Sociali		
	Cellulare	xxxxxxxxxxxxx		
Tempo di attivazione Approssimativo		< 30 minuti		



Tipologia di Mezzo		Mezzi trasporto persone	ID_tipologia	6
Mezzo		Autovetture	ID Mezzo	37
Descrizione		Fiat Doblò - Targa CZ835YT		
Proprietà		Comunale		
Convenzione		-		
Indirizzo sede		Via Cincinnato, 49		
Telefono		0691146293		
e-mail		g.ugoccioni@comune.pomezia.rm.it		
referente	Nominativo	Dott. Giovanni Ugoccioni		
	Qualifica	Dirigente del Settore III Politiche Sociali		
	Cellulare	xxxxxxxxxxxxx		
Tempo di attivazione Approssimativo		< 30 minuti		

Tipologia di Mezzo		Mezzi trasporto persone	ID_tipologia	6
Mezzo		Autovetture	ID Mezzo	37
Descrizione		Fiat Panda 1000 - Targa DD593WM		
Proprietà		Comunale		
Convenzione		-		
Indirizzo sede		Via Cincinnato, 49		
Telefono		0691146293		
e-mail		g.ugoccioni@comune.pomezia.rm.it		
referente	Nominativo	Dott. Giovanni Ugoccioni		
	Qualifica	Dirigente del Settore III Politiche Sociali		
	Cellulare	xxxxxxxxxxxxx		
Tempo di attivazione Approssimativo		< 30 minuti		

Tipologia di Mezzo		Mezzi trasporto persone	ID_tipologia	6
Mezzo		Autovetture	ID Mezzo	37
Descrizione		Fiat Doblò - Targa GN601DK		
Proprietà		Leasing LEASEPLAN		
Convenzione		-		
Indirizzo sede		Via Bruno Buozzi		
Telefono		0691146293		
e-mail		g.ugoccioni@comune.pomezia.rm.it		
referente	Nominativo	Dott. Giovanni Ugoccioni		
	Qualifica	Dirigente del Settore III Politiche Sociali		
	Cellulare	xxxxxxxxxxxxx		
Tempo di attivazione Approssimativo		< 30 minuti		

Tipologia di Mezzo		Mezzi trasporto persone	ID_tipologia	6
Mezzo		Autovetture	ID Mezzo	37
Descrizione		Fiat Doblò - Targa GN602DK		
Proprietà		Leasing LEASEPLAN		
Convenzione		-		
Indirizzo sede		Via Bruno Buozzi		
Telefono		0691146293		
e-mail		g.ugoccioni@comune.pomezia.rm.it		
referente	Nominativo	Dott. Giovanni Ugoccioni		
	Qualifica	Dirigente del Settore III Politiche Sociali		
	Cellulare	xxxxxxxxxxxxx		
Tempo di attivazione Approssimativo		< 30 minuti		

Tipologia di Mezzo		Mezzi trasporto persone	ID_tipologia	6
Mezzo		Autovetture	ID Mezzo	37
Descrizione		Fiat Doblò - Targa CZ830YT		
Proprietà		Comunale		
Convenzione		-		
Indirizzo sede		Via Cincinnato, 49		
Telefono		0691146248		
e-mail		r.curci@comune.pomezia.rm.it		
referente	Nominativo	Ing. Renato Curci		
	Qualifica	Dirigente del Settore V Lavori Pubblici		
	Cellulare	xxxxxxxxxxxxx		
Tempo di attivazione Approssimativo		< 30 minuti		

Tipologia di Mezzo		Mezzi trasporto persone	ID_tipologia	6
Mezzo		Autovetture	ID Mezzo	37
Descrizione		Fiat Doblò - Targa CZ837YT		
Proprietà		Comunale		
Convenzione		-		
Indirizzo sede		Via Cincinnato, 49		
Telefono		0691146248		
e-mail		r.curci@comune.pomezia.rm.it		
referente	Nominativo	Ing. Renato Curci		
	Qualifica	Dirigente del Settore V Lavori Pubblici		
	Cellulare	xxxxxxxxxxxxx		
Tempo di attivazione Approssimativo		< 30 minuti		

Tipologia di Mezzo		Mezzi trasporto persone	ID_tipologia	6
Mezzo		Autovetture	ID Mezzo	37
Descrizione		Fiat Doblò - Targa CZ829YT		
Proprietà		Comunale		
Convenzione		-		
Indirizzo sede		Via Cincinnato, 49		
Telefono		06 91146511		
e-mail		segretariato.generale@comune.pomezia.rm.it		
referente	Nominativo	Dott.ssa Gloria Ruvo		
	Qualifica	Segretario generale		
	Cellulare	dato non comunicato		
Tempo di attivazione Approssimativo		< 30 minuti		

Tipologia di Mezzo		Mezzi trasporto persone	ID_tipologia	6
Mezzo		Autovetture	ID Mezzo	37
Descrizione		Fiat Doblò - Targa CZ832YT		
Proprietà		Comunale		
Convenzione		-		
Indirizzo sede		Via Cincinnato, 49		
Telefono		06 91146511		
e-mail		segretariato.generale@comune.pomezia.rm.it		
referente	Nominativo	Dott.ssa Gloria Ruvo		
	Qualifica	Segretario generale		
	Cellulare	dato non comunicato		
Tempo di attivazione Approssimativo		< 30 minuti		

Tipologia di Mezzo		Mezzi trasporto persone	ID_tipologia	6
Mezzo		Autovetture	ID Mezzo	37
Descrizione		Renault CLIO - Targa FW175EE		
Proprietà		Leasing LEASEPLAN		
Convenzione		-		
Indirizzo sede		Via Cincinnato, 49		
Telefono		06 91146511		
e-mail		segretariato.generale@comune.pomezia.rm.it		
referente	Nominativo	Dott.ssa Gloria Ruvo		
	Qualifica	Segretario generale		
	Cellulare	dato non comunicato		
Tempo di attivazione Approssimativo		< 30 minuti		

Tipologia di Mezzo		Mezzi trasporto persone	ID_ tipologia	6
Mezzo		Autovetture	ID Mezzo	37
Descrizione		Arkana - Targa GK433MA		
Proprietà		Leasing ES MOBILITY		
Convenzione		-		
Indirizzo sede		Via Cincinnato, 49		
Telefono		06 91146511		
e-mail		segretariato.generale@comune.pomezia.rm.it		
referente	Nominativo	Dott.ssa Gloria Ruvo		
	Qualifica	Segretario generale		
	Cellulare	dato non comunicato		
Tempo di attivazione Approssimativo		< 30 minuti		

Tipologia di Mezzo		Mezzi trasporto persone	ID_ tipologia	6
Mezzo		Autovetture	ID Materiali	37
Descrizione		Fiat Panda 1.2 anno 2006 – targa DD594WM		
Proprietà		Comodato gratuito comune Pomezia		
Convenzione		si		
Indirizzo sede		Via Cincinnato, 49		
Telefono		06/87778575		
e-mail		info@pec.echopomezia.it		
referente	Nominativo	Giorgio Gheller		
	Qualifica	Rappresentante legale		
	Cellulare	xxxxxxxxxxxxx		
Tempo di attivazione Approssimativo		< 30 minuti		

Tipologia di Mezzo		Mezzi trasporto persone	ID_ tipologia	6
Mezzo		Autovetture	ID Mezzo	37
Descrizione		Fiat scudo 5 posti – targa CRI813AF		
Proprietà		CRI – comitato locale Pomezia		
Convenzione		si		
Indirizzo sede		Via Veneziani n.4 int.14		
Telefono		0689910829		
e-mail		pomezia@cri.it; – cl.pomezia@cert.cri.it;		
referente	Nominativo	Marco Petrocchi		
	Qualifica	Rappresentante legale		
	Cellulare	xxxxxxxxxxxxx		
Tempo di attivazione Approssimativo		< 30 minuti		

Tipologia di Mezzo		Mezzi trasporto persone	ID_ tipologia	6
Mezzo		Autovetture	ID Mezzo	37
Descrizione		Fiat Doblò 5 posti – targa CRI628AI		
Proprietà		CRI – comitato locale Pomezia		
Convenzione		si		
Indirizzo sede		Via Veneziani n.4 int.14		
Telefono		0689910829		
e-mail		pomezia@cri.it; – cl.pomezia@cert.cri.it;		
referente	Nominativo	Marco Petrocchi		
	Qualifica	Rappresentante legale		
	Cellulare	xxxxxxxxxxxxx		
Tempo di attivazione Approssimativo		< 30 minuti		

Tipologia di Mezzo		Mezzi e macchine speciali automotrici	ID_ tipologia	9
Mezzo		Spargisabbia / spargisale	ID Materiali	45
Descrizione		Spargisale MD Lehner polaro 170		
Proprietà		Comodato gratuito comune Pomezia		
Convenzione		si		
Indirizzo sede		Via Cincinnato, 49		
Telefono		06/87778575		
e-mail		info@pec.echopomezia.it		
referente	Nominativo	Giorgio Gheller		
	Qualifica	Rappresentante legale		
	Cellulare	xxxxxxxxxxxxx		
Tempo di attivazione Approssimativo		< 30 minuti		

Tipologia di Mezzo		Natanti e assimilabili	ID_ tipologia	12
Mezzo		Automezzo anfibia	ID Materiali	64
Descrizione		Gommone Euromarine EM480 motore fuoribordo Tohatsu 40HP		
Proprietà		Comodato gratuito altro ente		
Convenzione		si		
Indirizzo sede		Via Cincinnato, 49		
Telefono		06/87778575		
e-mail		info@pec.echopomezia.it		
referente	Nominativo	Giorgio Gheller		
	Qualifica	Rappresentante legale		
	Cellulare	xxxxxxxxxxxxx		
Tempo di attivazione Approssimativo		< 30 minuti		

Tipologia di Mezzo		Mezzi di trasporto limitati	ID_tipologia	4
Mezzo		Carrello trasporto merci	ID Mezzo	22
Descrizione		Carrello appendice – Targa CRIX467A		
Proprietà		CRI – comitato locale Pomezia		
Convenzione		si		
Indirizzo sede		Via Veneziani n.4 int.14		
Telefono		0689910829		
e-mail		pomezia@cri.it; – cl.pomezia@cert.cri.it;		
referente	Nominativo	Marco Petrocchi		
	Qualifica	Rappresentante legale		
	Cellulare	xxxxxxxxxxxxx		
Tempo di attivazione Approssimativo		< 30 minuti		

Tipologia di Mezzo		Mezzi di trasporto limitati	ID_tipologia	4
Mezzo		Motociclette	ID Mezzo	28
Descrizione		Bmw F650 GS - Targa CG63990		
Proprietà		Comunale		
Convenzione		-		
Indirizzo sede		Via Cincinnato, 49		
Telefono		069100586		
e-mail		polizia.locale@comune.pomezia.rm.it		
referente	Nominativo	Dott. Angelo Pizzoli		
	Qualifica	Dirigente del Settore Polizia Locale – Protezione Civile		
	Cellulare	xxxxxxxxxxxxx		
Tempo di attivazione Approssimativo		< 30 minuti		

Tipologia di Mezzo		Mezzi di trasporto limitati	ID_tipologia	4
Mezzo		Motociclette	ID Mezzo	28
Descrizione		Polaris HwE 300 - Targa CW79002		
Proprietà		Comunale		
Convenzione		-		
Indirizzo sede		Via Cincinnato, 49		
Telefono		0691146293		
e-mail		g.ugoccioni@comune.pomezia.rm.it		
referente	Nominativo	Dott. Giovanni Ugoccioni		
	Qualifica	Dirigente del Settore III Politiche Sociali		
	Cellulare	xxxxxxxxxxxxx		
Tempo di attivazione Approssimativo		< 30 minuti		

- **Materiali**

Tipologia di Materiali		Tende da campo	ID_tipologia	11
Materiali		Tende per persone	ID Materiali	20
Descrizione		Tenda pneumatica 4 archi		
Proprietà		CRI – comitato locale Pomezia		
Convenzione		si		
Indirizzo sede		Via Orvieto n.58		
Telefono		0689910829		
e-mail		pomezia@cri.it; – cl.pomezia@cert.cri.it;		
referente	Nominativo	Marco Petrocchi		
	Qualifica	Rappresentante legale		
	Cellulare	xxxxxxxxxxxxx		
Tempo di attivazione Approssimativo		< 30 minuti		

Tipologia di Materiali		Tende da campo	ID_tipologia	11
Materiali		Tende per persone	ID Materiali	20
Descrizione		PI88		
Proprietà		CRI – comitato locale Pomezia		
Convenzione		si		
Indirizzo sede		Via Orvieto n.58		
Telefono		0689910829		
e-mail		pomezia@cri.it; – cl.pomezia@cert.cri.it;		
referente	Nominativo	Marco Petrocchi		
	Qualifica	Rappresentante legale		
	Cellulare	xxxxxxxxxxxxx		
Tempo di attivazione Approssimativo		< 30 minuti		

Tipologia di Materiali		Tende da campo	ID_tipologia	11
Materiali		Tende per persone	ID Materiali	20
Descrizione		2 gazebo		
Proprietà		CRI – comitato locale Pomezia		
Convenzione		si		
Indirizzo sede		Via Orvieto n.58		
Telefono		0689910829		
e-mail		pomezia@cri.it; – cl.pomezia@cert.cri.it;		
referente	Nominativo	Marco Petrocchi		
	Qualifica	Rappresentante legale		
	Cellulare	xxxxxxxxxxxxx		
Tempo di attivazione Approssimativo		< 30 minuti		

Tipologia di Materiali		Effetti letterecchi	ID_tipologia	14
Materiali		Branda singola	ID Materiali	29
Descrizione		8 brandine		
Proprietà		CRI – comitato locale Pomezia		
Convenzione		si		
Indirizzo sede		Via Orvieto n.58		
Telefono		0689910829		
e-mail		pomezia@cri.it; – cl.pomezia@cert.cri.it;		
referente	Nominativo	Marco Petrocchi		
	Qualifica	Rappresentante legale		
	Cellulare	xxxxxxxxxxxxx		
Tempo di attivazione Approssimativo		< 30 minuti		

Tipologia di Materiali		Gruppi elettrogeni e fonti	ID_tipologia	4
Materiali		Gruppi elettrogeni e fonti	ID Materiali	11
Descrizione		1 gruppo da 1 KM 1 gruppo da 3 KM		
Proprietà		CRI – comitato locale Pomezia		
Convenzione		si		
Indirizzo sede		Via Orvieto n.58		
Telefono		0689910829		
e-mail		pomezia@cri.it; – cl.pomezia@cert.cri.it;		
referente	Nominativo	Marco Petrocchi		
	Qualifica	Rappresentante legale		
	Cellulare	xxxxxxxxxxxxx		
Tempo di attivazione Approssimativo		< 30 minuti		

Tipologia di Materiali		Gruppi elettrogeni e fonti	ID_tipologia	4
Materiali		Gruppi elettrogeni e fonti	ID Materiali	11
Descrizione		4 plafoniere illuminazione tenda		
Proprietà		CRI – comitato locale Pomezia		
Convenzione		si		
Indirizzo sede		Via Orvieto n.58		
Telefono		0689910829		
e-mail		pomezia@cri.it; – cl.pomezia@cert.cri.it;		
referente	Nominativo	Marco Petrocchi		
	Qualifica	Rappresentante legale		
	Cellulare	xxxxxxxxxxxxx		
Tempo di attivazione Approssimativo		< 30 minuti		



Tipologia di Materiali		Attrezzi da lavoro	ID_ tipologia	6
Materiali		Attrezzi da lavoro	ID Materiali	13
Descrizione		Quadro elettrico campale		
Proprietà		CRI – comitato locale Pomezia		
Convenzione		si		
Indirizzo sede		Via Orvieto n.58		
Telefono		0689910829		
e-mail		pomezia@cri.it; – cl.pomezia@cert.cri.it;		
referente	Nominativo	Marco Petrocchi		
	Qualifica	Rappresentante legale		
	Cellulare	xxxxxxxxxxxxx		
Tempo di attivazione Approssimativo		< 30 minuti		

Tipologia di Materiali		Attrezzature radio e telecomunicazioni	ID_ tipologia	19
Materiali		Ricetrasmittente portatile	ID Materiali	55
Descrizione		3 radio portatili		
Proprietà		CRI – comitato locale Pomezia		
Convenzione		si		
Indirizzo sede		Via Orvieto n.58		
Telefono		0689910829		
e-mail		pomezia@cri.it; – cl.pomezia@cert.cri.it;		
referente	Nominativo	Marco Petrocchi		
	Qualifica	Rappresentante legale		
	Cellulare	xxxxxxxxxxxxx		
Tempo di attivazione Approssimativo		< 30 minuti		

Tipologia di Materiali		Attrezzi da lavoro	ID_ tipologia	6
Materiali		Attrezzi da lavoro	ID Materiali	13
Descrizione		4 tavoli – 15 sedie		
Proprietà		CRI – comitato locale Pomezia		
Convenzione		si		
Indirizzo sede		Via Orvieto n.58		
Telefono		0689910829		
e-mail		pomezia@cri.it; – cl.pomezia@cert.cri.it;		
referente	Nominativo	Marco Petrocchi		
	Qualifica	Rappresentante legale		
	Cellulare	xxxxxxxxxxxxx		
Tempo di attivazione Approssimativo		< 30 minuti		

Tipologia di Materiali		Attrezzature radio e telecomunicazioni	ID_tipologia	19
Materiali		Ricetrasmittente portatile	ID Materiali	55
Descrizione		12 radio portatili		
Proprietà		Associazione ECHO di cui 1 in comodato da Regione Lazio		
Convenzione		si		
Indirizzo sede		Via Cincinnato, 49		
Telefono		06/87778575		
e-mail		info@pec.echopomezia.it		
referente	Nominativo	Giorgio Gheller		
	Qualifica	Rappresentante legale		
	Cellulare	xxxxxxxxxxxxxx		
Tempo di attivazione Approssimativo		< 30 minuti		

Tipologia di Materiali		Attrezzature radio e telecomunicazioni	ID_tipologia	19
Materiali		Radiotrasmittente fissa	ID Materiali	53
Descrizione		1 radio fissa		
Proprietà		Associazione ECHO		
Convenzione		si		
Indirizzo sede		Via Cincinnato, 49		
Telefono		06/87778575		
e-mail		info@pec.echopomezia.it		
referente	Nominativo	Giorgio Gheller		
	Qualifica	Rappresentante legale		
	Cellulare	xxxxxxxxxxxxx		
Tempo di attivazione Approssimativo		< 30 minuti		

Tipologia di Materiali		Gruppi elettrogeni e fonti	ID_ tipologia	4
Materiali		Gruppi elettrogeni e fonti	ID Materiali	11
Descrizione		1 gruppo elettrogeno con voltaggio da 220 da 2.8 KW 1 gruppo elettrogeno con voltaggio da 220 da 3 KW 2 gruppi elettrogeni con voltaggio da 220 da 5 KW 1 gruppo elettrogeno con voltaggio da 230 da 5 KW carrellato		
Proprietà		Associazione ECHO		
Convenzione		si		
Indirizzo sede		Via Cincinnato, 49		
Telefono		06/87778575		
e-mail		info@pec.echopomezia.it		
referente	Nominativo	Giorgio Gheller		
	Qualifica	Rappresentante legale		
	Cellulare	xxxxxxxxxxxxxx		
Tempo di attivazione Approssimativo		< 30 minuti		

Tipologia di Materiali		Gruppi elettrogeni e fonti	ID_tipologia	4
Materiali		Gruppi elettrogeni e fonti	ID Materiali	11
Descrizione		Torre faro		
Proprietà		Associazione ECHO		
Convenzione		si		
Indirizzo sede		Via Cincinnato, 49		
Telefono		06/87778575		
e-mail		info@pec.echopomezia.it		
referente	Nominativo	Giorgio Gheller		
	Qualifica	Rappresentante legale		
	Cellulare	xxxxxxxxxxxxx		
Tempo di attivazione Approssimativo		< 30 minuti		

Tipologia di Materiali		Tende da campo	ID_tipologia	11
Materiali		Tende per persone	ID Materiali	20
Descrizione		Due Tenda		
Proprietà		1 comodato d'uso da Regione Lazio 1 Associazione ECHO		
Convenzione		si		
Indirizzo sede		Via Cincinnato, 49		
Telefono		06/87778575		
e-mail		info@pec.echopomezia.it		
referente	Nominativo	Giorgio Gheller		
	Qualifica	Rappresentante legale		
	Cellulare	xxxxxxxxxxxxx		
Tempo di attivazione Approssimativo		< 30 minuti		

Tipologia di Materiali		Tende da campo	ID_tipologia	11
Materiali		Tende per persone	ID Materiali	20
Descrizione		gazebo		
Proprietà		Associazione ECHO		
Convenzione		si		
Indirizzo sede		Via Cincinnato, 49		
Telefono		06/87778575		
e-mail		info@pec.echopomezia.it		
referente	Nominativo	Giorgio Gheller		
	Qualifica	Rappresentante legale		
	Cellulare	xxxxxxxxxxxxx		
Tempo di attivazione Approssimativo		< 30 minuti		

Tipologia di Materiali		Effetti letterecchi	ID_ tipologia	14
Materiali		Branda singola	ID Materiali	29
Descrizione		57 brandine		
Proprietà		Regione Lazio		
Convenzione		si		
Indirizzo sede		Via Cincinnato, 49		
Telefono		06/87778575		
e-mail		info@pec.echopomezia.it		
referente	Nominativo	Giorgio Gheller		
	Qualifica	Rappresentante legale		
	Cellulare	xxxxxxxxxxxxx		
Tempo di attivazione Approssimativo		< 30 minuti		

Tipologia di Materiali		Attrezzi da Lavoro	ID_ tipologia	6
Materiali		Attrezzi da Lavoro	ID Materiali	13
Descrizione		3 Motoseghe		
Proprietà		Associazione ECHO		
Convenzione		si		
Indirizzo sede		Via Cincinnato, 49		
Telefono		06/87778575		
e-mail		info@pec.echopomezia.it		
referente	Nominativo	Giorgio Gheller		
	Qualifica	Rappresentante legale		
	Cellulare	xxxxxxxxxxxxx		
Tempo di attivazione Approssimativo		< 30 minuti		

Tipologia di Materiali		Attrezzi da Lavoro	ID_ tipologia	6
Materiali		Attrezzi da Lavoro	ID Materiali	13
Descrizione		Motopompa HONDA Cv 336 cm cubi benzina 1.600 Lt/min - barellata Motopompa HONDA Cv 389 cm cubi benzina 2.000 Lt/min Motopompa LOMBARDINI-VIESSE Cv 389 cm cubi benzina 2.000 Lt/min		
Proprietà		1 comodato uso Regione Lazio – 2 associazione ECHO		
Convenzione		si		
Indirizzo sede		Via Cincinnato, 49		
Telefono		06/87778575		
e-mail		info@pec.echopomezia.it		
referente	Nominativo	Giorgio Gheller		
	Qualifica	Rappresentante legale		
	Cellulare	xxxxxxxxxxxxx		
Tempo di attivazione Approssimativo		< 30 minuti		

Tipologia di Materiali		Attrezzi da Lavoro	ID_tipologia	6
Materiali		Attrezzi da Lavoro	ID Materiali	13
Descrizione		2 Elettropompa 500 Lt/min		
Proprietà		Associazione ECHO		
Convenzione		si		
Indirizzo sede		Via Cincinnato, 49		
Telefono		06/87778575		
e-mail		info@pec.echopomezia.it		
referente	Nominativo	Giorgio Gheller		
	Qualifica	Rappresentante legale		
	Cellulare	xxxxxxxxxxxxx		
Tempo di attivazione Approssimativo		< 30 minuti		

Tipologia di Materiali		Attrezzi da Lavoro	ID_tipologia	6
Materiali		Attrezzi da Lavoro	ID Materiali	13
Descrizione		1 compressore 100 Lt – 1 decespugliatore – 10 badili – 6 pale – 4 picconi – 4 rastri – 2 soffiatori		
Proprietà		Associazione ECHO		
Convenzione		si		
Indirizzo sede		Via Cincinnato, 49		
Telefono		06/87778575		
e-mail		info@pec.echopomezia.it		
referente	Nominativo	Giorgio Gheller		
	Qualifica	Rappresentante legale		
	Cellulare	xxxxxxxxxxxxx		
Tempo di attivazione Approssimativo		< 30 minuti		

Tipologia di Materiali		Materiali antincendio e ignifughi	ID_tipologia	3
Materiali		Materiali antincendio e ignifughi	ID Materiali	10
Descrizione		4 flabelli – 10 lancia AIB – 10 manichette – 4 pala battifuoco – 1 sistema ifex		
Proprietà		Associazione ECHO		
Convenzione		si		
Indirizzo sede		Via Cincinnato, 49		
Telefono		06/87778575		
e-mail		info@pec.echopomezia.it		
referente	Nominativo	Giorgio Gheller		
	Qualifica	Rappresentante legale		
	Cellulare	xxxxxxxxxxxxx		
Tempo di attivazione Approssimativo		< 30 minuti		

## 2) AREE DI PROTEZIONE CIVILE (ATTESA, ACCOGLIENZA, AMMASSAMENTO)

### • AREE DI ATTESA

Denominazione AA0001		
Indirizzo sede: Piazza Indipendenza; Lat: 41°40'13.52"N – Long: 12°30'11.43"E		
Proprietà comunale		
Referente	Nominativo	Angelo Pizzoli
	Qualifica	Dirigente del Settore Polizia Locale – Protezione Civile
	Cellulare	xxxxxxxxxxxxx
Tipologia di area		Parco pubblico
ID_tipologia		AR4
Superficie disponibile (m2)		13.000
Superficie coperta utilizzabile (m2)		nessuna
Tipologia di suolo esterno		Prato
ID_tipologia_suolo		SL2
Numero persone ospitabili		6.500
Numero di servizi igienici annessi all'area		no
Possibilità di elisuperficie		no
Allaccio servizi essenziali	energia elettrica	si
	gas	no
	servizi igienici	si
	acqua	no
	scarichi acque chiare o reflue	no

Denominazione AA0002		
Indirizzo sede: Via Catullo\Via Boezio; Lat: 41°40'2.53"N – Long: 12°30'1.19"E		
Proprietà comunale		
Referente	Nominativo	Angelo Pizzoli
	Qualifica	Dirigente del Settore Polizia Locale – Protezione Civile
	Cellulare	xxxxxxxxxxxxx
Tipologia di area		Parco pubblico
ID_tipologia		AR4
Superficie disponibile (m2)		5.500
Superficie coperta utilizzabile (m2)		nessuna
Tipologia di suolo esterno		Prato
ID_tipologia_suolo		SL2
Numero persone ospitabili		2.750
Numero di servizi igienici annessi all'area		no
Possibilità di elisuperficie		no
Allaccio servizi essenziali	energia elettrica	si
	gas	no
	servizi igienici	si
	acqua	no
	scarichi acque chiare o reflue	no

Denominazione AA0003		
Indirizzo sede: Via P. Borsellino\ Via Copernico; Lat: 41°40'2.53"N – Long: 12°29'56.62"E		
Proprietà comunale		
Referente	Nominativo	Angelo Pizzoli
	Qualifica	Dirigente del Settore Polizia Locale – Protezione Civile
	Cellulare	xxxxxxxxxxxxx
Tipologia di area		Parco pubblico
ID_tipologia		AR4
Superficie disponibile (m2)		9.500
Superficie coperta utilizzabile (m2)		nessuna
Tipologia di suolo esterno		Prato
ID_tipologia_suolo		SL2
Numero persone ospitabili		4.750
Numero di servizi igienici annessi all'area		no
Possibilità di elisuperficie		no
Allaccio servizi essenziali	energia elettrica	si
	gas	no
	servizi igienici	si
	acqua	no
	scarichi acque chiare o reflue	no

Denominazione AA0004		
Indirizzo sede: Via S. D'acquisto\Via P. Borsellino; Lat: 41°39'54.50"N – Long: 12°29'52.04"E		
Proprietà comunale		
Referente	Nominativo	Angelo Pizzoli
	Qualifica	Dirigente del Settore Polizia Locale – Protezione Civile
	Cellulare	xxxxxxxxxxxxx
Tipologia di area		Parco pubblico
ID_tipologia		AR4
Superficie disponibile (m2)		8.900
Superficie coperta utilizzabile (m2)		nessuna
Tipologia di suolo esterno		Prato
ID_tipologia_suolo		SL2
Numero persone ospitabili		4.450
Numero di servizi igienici annessi all'area		no
Possibilità di elisuperficie		no
Allaccio servizi essenziali	energia elettrica	si
	gas	no
	servizi igienici	si
	acqua	no
	scarichi acque chiare o reflue	no

Denominazione AA0005		
Indirizzo sede: Via Alcide De Gasperi\Via fratelli Bandiera; Lat: 41°39'46.56"N – Long: 12°29'54.80"E		
Proprietà comunale		
Referente	Nominativo	Angelo Pizzoli
	Qualifica	Dirigente del Settore Polizia Locale – Protezione Civile
	Cellulare	xxxxxxxxxxxxx
Tipologia di area		Parco pubblico
ID_tipologia		AR4
Superficie disponibile (m2)		5.600
Superficie coperta utilizzabile (m2)		nessuna
Tipologia di suolo esterno		Prato
ID_tipologia_suolo		SL2
Numero persone ospitabili		2.800
Numero di servizi igienici annessi all'area		no
Possibilità di elisuperficie		no
Allaccio servizi essenziali	energia elettrica	si
	gas	no
	servizi igienici	si
	acqua	no
	scarichi acque chiare o reflue	no

Denominazione AA0006		
Indirizzo sede: Via Ugo La Malfa\Via Alcide de Gasperi; Lat: 41°39'41.23"N – Long: 12°29'57.93"E		
Proprietà comunale		
Referente	Nominativo	Angelo Pizzoli
	Qualifica	Dirigente del Settore Polizia Locale – Protezione Civile
	Cellulare	xxxxxxxxxxxxx
Tipologia di area		Parco pubblico
ID_tipologia		AR4
Superficie disponibile (m2)		4.200
Superficie coperta utilizzabile (m2)		nessuna
Tipologia di suolo esterno		Prato
ID_tipologia_suolo		SL2
Numero persone ospitabili		2.100
Numero di servizi igienici annessi all'area		no
Possibilità di elisuperficie		no
Allaccio servizi essenziali	energia elettrica	si
	gas	no
	servizi igienici	si
	acqua	no
	scarichi acque chiare o reflue	no



Denominazione AA0007		
Indirizzo sede: piazza Araldo di Crollanza; Lat: 41°40'4.50"N – Long: 12°32'30.51"E		
Proprietà comunale		
Referente	Nominativo	Angelo Pizzoli
	Qualifica	Dirigente del Settore Polizia Locale – Protezione Civile
	Cellulare	xxxxxxxxxxxxx
Tipologia di area		Piazza + Parcheggio
ID_tipologia		AR1 + AR3
Superficie disponibile (m2)		3.200
Superficie coperta utilizzabile (m2)		nessuna
Tipologia di suolo esterno		Prato + Asfalto
ID_tipologia_suolo		SL2 + SL3
Numero persone ospitabili		1.600
Numero di servizi igienici annessi all'area		no
Possibilità di elisuperficie		no
Allaccio servizi essenziali	energia elettrica	si
	gas	no
	servizi igienici	si
	acqua	no
	scarichi acque chiare o reflue	no

Denominazione AA0008		
Indirizzo sede: Via A. Imperatore; Lat: 41°39'56.97"N – Long: 12°29'40.36"E		
Proprietà comunale		
Referente	Nominativo	Angelo Pizzoli
	Qualifica	Dirigente del Settore Polizia Locale – Protezione Civile
	Cellulare	xxxxxxxxxxxxx
Tipologia di area		Parco pubblico
ID_tipologia		AR4
Superficie disponibile (m2)		9.500
Superficie coperta utilizzabile (m2)		nessuna
Tipologia di suolo esterno		Prato
ID_tipologia_suolo		SL2
Numero persone ospitabili		4.750
Numero di servizi igienici annessi all'area		no
Possibilità di elisuperficie		no
Allaccio servizi essenziali	energia elettrica	si
	gas	no
	servizi igienici	si
	acqua	no
	scarichi acque chiare o reflue	no

Denominazione AA0009		
Indirizzo sede: viale Odisseo – Colli d'Enea; Lat: 41°39'21.00"N – Long: 12°29'31.06"E		
Proprietà comunale		
Referente	Nominativo	Angelo Pizzoli
	Qualifica	Dirigente del Settore Polizia Locale – Protezione Civile
	Cellulare	xxxxxxxxxxxxx
Tipologia di area		Altro (Area Verde)
ID_tipologia		AR6
Superficie disponibile (m2)		10..000
Superficie coperta utilizzabile (m2)		nessuna
Tipologia di suolo esterno		Prato
ID_tipologia_suolo		SL2
Numero persone ospitabili		5.000
Numero di servizi igienici annessi all'area		no
Possibilità di elisuperficie		no
Allaccio servizi essenziali	energia elettrica	si
	gas	no
	servizi igienici	si
	acqua	no
	scarichi acque chiare o reflue	no

Denominazione AA0010		
Indirizzo sede: via Signa – via Sagittario – via Piripoli; Lat: 41°37'47.91"N – Long: 12°28'29.48"E		
Proprietà comunale		
Referente	Nominativo	Angelo Pizzoli
	Qualifica	Dirigente del Settore Polizia Locale – Protezione Civile
	Cellulare	xxxxxxxxxxxxx
Tipologia di area		Parcheggio + Parco pubblico
ID_tipologia		AR3 + AR4
Superficie disponibile (m2)		2.800
Superficie coperta utilizzabile (m2)		nessuna
Tipologia di suolo esterno		Asfalto + Prato
ID_tipologia_suolo		SL3 + SL2
Numero persone ospitabili		1.400
Numero di servizi igienici annessi all'area		no
Possibilità di elisuperficie		no
Allaccio servizi essenziali	energia elettrica	si
	gas	no
	servizi igienici	si
	acqua	no
	scarichi acque chiare o reflue	no

Denominazione AA0011		
Indirizzo sede: via della Macchiozza; Lat: 41°38'50.08"N – Long: 12°29'4.02"E		
Proprietà comunale		
Referente	Nominativo	Angelo Pizzoli
	Qualifica	Dirigente del Settore Polizia Locale – Protezione Civile
	Cellulare	xxxxxxxxxxxxx
Tipologia di area		Parco pubblico
ID_tipologia		AR4
Superficie disponibile (m2)		4.600
Superficie coperta utilizzabile (m2)		nessuna
Tipologia di suolo esterno		Prato
ID_tipologia_suolo		SL2
Numero persone ospitabili		2.300
Numero di servizi igienici annessi all'area		no
Possibilità di elisuperficie		no
Allaccio servizi essenziali	energia elettrica	si
	gas	no
	servizi igienici	si
	acqua	no
	scarichi acque chiare o reflue	no

Denominazione AA0012		
Indirizzo sede: Via Olanda; Lat: 41°37'38.48"N – Long: 12°27'25.34"E		
Proprietà comunale		
Referente	Nominativo	Angelo Pizzoli
	Qualifica	Dirigente del Settore Polizia Locale – Protezione Civile
	Cellulare	xxxxxxxxxxxxx
Tipologia di area		Parcheggio
ID_tipologia		AR3
Superficie disponibile (m2)		3.600
Superficie coperta utilizzabile (m2)		nessuna
Tipologia di suolo esterno		Asfalto
ID_tipologia_suolo		SL3
Numero persone ospitabili		1.800
Numero di servizi igienici annessi all'area		no
Possibilità di elisuperficie		no
Allaccio servizi essenziali	energia elettrica	si
	gas	no
	servizi igienici	si
	acqua	no
	scarichi acque chiare o reflue	no

Denominazione AA0013		
Indirizzo sede: Via Boston; Lat: 41°37'37.45"N – Long: 12°27'30.69"E		
Proprietà comunale		
Referente	Nominativo	Angelo Pizzoli
	Qualifica	Dirigente del Settore Polizia Locale – Protezione Civile
	Cellulare	xxxxxxxxxxxxx
Tipologia di area		Parcheggio
ID_tipologia		AR3
Superficie disponibile (m2)		5.000
Superficie coperta utilizzabile (m2)		nessuna
Tipologia di suolo esterno		asfalto
ID_tipologia_suolo		SL3
Numero persone ospitabili		2.500
Numero di servizi igienici annessi all'area		no
Possibilità di elisuperficie		no
Allaccio servizi essenziali	energia elettrica	si
	gas	no
	servizi igienici	si
	acqua	no
	scarichi acque chiare o reflue	no

Denominazione AA014		
Indirizzo sede: via del Mare – via Certaldo – via degli Argonauti; Lat: 41°37'53.84"N – Long: 12°28'48.39"E		
Proprietà comunale		
Referente	Nominativo	Angelo Pizzoli
	Qualifica	Dirigente del Settore Polizia Locale – Protezione Civile
	Cellulare	xxxxxxxxxxxxx
Tipologia di area		Altro (Area Verde)
ID_tipologia		AR6
Superficie disponibile (m2)		9.000
Superficie coperta utilizzabile (m2)		nessuna
Tipologia di suolo esterno		terra
ID_tipologia_suolo		SL1
Numero persone ospitabili		4.500
Numero di servizi igienici annessi all'area		no
Possibilità di elisuperficie		no
Allaccio servizi essenziali	energia elettrica	si
	gas	no
	servizi igienici	si
	acqua	no
	scarichi acque chiare o reflue	no

Denominazione AA015		
Indirizzo sede: Via Mar Arabico\Via Oceano Artico; Lat: 41°37'48.62"N – Long: 12°29'59.19"E		
Proprietà comunale		
Referente	Nominativo	Angelo Pizzoli
	Qualifica	Dirigente del Settore Polizia Locale – Protezione Civile
	Cellulare	xxxxxxxxxxxxx
Tipologia di area		Altro (Area Verde)
ID_tipologia		AR6
Superficie disponibile (m2)		9.000
Superficie coperta utilizzabile (m2)		nessuna
Tipologia di suolo esterno		terra
ID_tipologia_suolo		SL1
Numero persone ospitabili		4.500
Numero di servizi igienici annessi all'area		no
Possibilità di elisuperficie		no
Allaccio servizi essenziali	energia elettrica	si
	gas	no
	servizi igienici	si
	acqua	no
	scarichi acque chiare o reflue	no

Denominazione AA016		
Indirizzo sede: Via Cannes\Via Siviglia; Lat: 41°36'58.09"N – Long: 12°28'12.39"E		
Proprietà comunale		
Referente	Nominativo	Angelo Pizzoli
	Qualifica	Dirigente del Settore Polizia Locale – Protezione Civile
	Cellulare	xxxxxxxxxxxxx
Tipologia di area		Parcheggio
ID_tipologia		AR3
Superficie disponibile (m2)		1.100
Superficie coperta utilizzabile (m2)		nessuna
Tipologia di suolo esterno		asfalto
ID_tipologia_suolo		SL3
Numero persone ospitabili		550
Numero di servizi igienici annessi all'area		no
Possibilità di elisuperficie		no
Allaccio servizi essenziali	energia elettrica	si
	gas	no
	servizi igienici	si
	acqua	no
	scarichi acque chiare o reflue	no

Denominazione AA017		
Indirizzo sede: via Stoccolma – via Polonia; Lat: 41°36'2.72"N – Long: 12°29'11.76"E		
Proprietà comunale		
Referente	Nominativo	Angelo Pizzoli
	Qualifica	Dirigente del Settore Polizia Locale – Protezione Civile
	Cellulare	xxxxxxxxxxxxx
Tipologia di area		Parcheggio
ID_tipologia		AR3
Superficie disponibile (m2)		2.200
Superficie coperta utilizzabile (m2)		nessuna
Tipologia di suolo esterno		asfalto
ID_tipologia_suolo		SL3
Numero persone ospitabili		1.100
Numero di servizi igienici annessi all'area		no
Possibilità di elisuperficie		no
Allaccio servizi essenziali	energia elettrica	si
	gas	no
	servizi igienici	si
	acqua	no
	scarichi acque chiare o reflue	no

Denominazione AA018		
Indirizzo sede: Via Budapest\Via Polonia; Lat: 41°36'14.14"N – Long: 12°28'57.72"E		
Proprietà comunale		
Referente	Nominativo	Angelo Pizzoli
	Qualifica	Dirigente del Settore Polizia Locale – Protezione Civile
	Cellulare	xxxxxxxxxxxxx
Tipologia di area		Parco pubblico
ID_tipologia		AR4
Superficie disponibile (m2)		1.800
Superficie coperta utilizzabile (m2)		nessuna
Tipologia di suolo esterno		Prato
ID_tipologia_suolo		SL2
Numero persone ospitabili		900
Numero di servizi igienici annessi all'area		no
Possibilità di elisuperficie		no
Allaccio servizi essenziali	energia elettrica	si
	gas	no
	servizi igienici	si
	acqua	no
	scarichi acque chiare o reflue	no

Denominazione AA019		
Indirizzo sede: Via Polonia; Lat: 41°36'31.44"N – Long: 12°28'42.63"E		
Proprietà comunale		
Referente	Nominativo	Angelo Pizzoli
	Qualifica	Dirigente del Settore Polizia Locale – Protezione Civile
	Cellulare	xxxxxxxxxxxxx
Tipologia di area		Parcheggio
ID_tipologia		AR3
Superficie disponibile (m2)		4.600
Superficie coperta utilizzabile (m2)		nessuna
Tipologia di suolo esterno		asfalto
ID_tipologia_suolo		SL3
Numero persone ospitabili		2.300
Numero di servizi igienici annessi all'area		no
Possibilità di elisuperficie		no
Allaccio servizi essenziali	energia elettrica	si
	gas	no
	servizi igienici	si
	acqua	no
	scarichi acque chiare o reflue	no

Denominazione AA020		
Indirizzo sede: via Rumena – via Dublino – via Montevideo; Lat: 41°37'59.65"N – Long: 12°26'58.85"E		
Proprietà comunale		
Referente	Nominativo	Angelo Pizzoli
	Qualifica	Dirigente del Settore Polizia Locale – Protezione Civile
	Cellulare	xxxxxxxxxxxxx
Tipologia di area		Parco pubblico
ID_tipologia		AR4
Superficie disponibile (m2)		2.500
Superficie coperta utilizzabile (m2)		nessuna
Tipologia di suolo esterno		Prato
ID_tipologia_suolo		SL2
Numero persone ospitabili		1.750
Numero di servizi igienici annessi all'area		no
Possibilità di elisuperficie		no
Allaccio servizi essenziali	energia elettrica	si
	gas	no
	servizi igienici	si
	acqua	no
	scarichi acque chiare o reflue	no

Denominazione AA021		
Indirizzo sede: Via Rumenia (limitrofo incrocio Via Amburgo); Lat: 41°38'49.07"N – Long: 12°25'55.93"E		
Proprietà comunale		
Referente	Nominativo	Angelo Pizzoli
	Qualifica	Dirigente del Settore Polizia Locale – Protezione Civile
	Cellulare	xxxxxxxxxxxxx
Tipologia di area		Parcheggio
ID_tipologia		AR3
Superficie disponibile (m2)		900
Superficie coperta utilizzabile (m2)		nessuna
Tipologia di suolo esterno		asfalto
ID_tipologia_suolo		SL3
Numero persone ospitabili		450
Numero di servizi igienici annessi all'area		no
Possibilità di elisuperficie		no
Allaccio servizi essenziali	energia elettrica	si
	gas	no
	servizi igienici	si
	acqua	no
	scarichi acque chiare o reflue	no

Denominazione AA022		
Indirizzo sede: Via Lago di Bracciano; Lat: 41°38'58.86"N – Long: 12°26'0.67"E		
Proprietà comunale		
Referente	Nominativo	Angelo Pizzoli
	Qualifica	Dirigente del Settore Polizia Locale – Protezione Civile
	Cellulare	xxxxxxxxxxxxx
Tipologia di area		Altro (Slargo)
ID_tipologia		AR6
Superficie disponibile (m2)		1.100
Superficie coperta utilizzabile (m2)		nessuna
Tipologia di suolo esterno		asfalto
ID_tipologia_suolo		SL3
Numero persone ospitabili		550
Numero di servizi igienici annessi all'area		no
Possibilità di elisuperficie		no
Allaccio servizi essenziali	energia elettrica	si
	gas	no
	servizi igienici	si
	acqua	no
	scarichi acque chiare o reflue	no



Denominazione AA023		
Indirizzo sede: Piazza P.I. Nervi; Lat: 41°42'37.28"N – Long: 12°34'0.86"E		
Proprietà comunale		
Referente	Nominativo	Angelo Pizzoli
	Qualifica	Dirigente del Settore Polizia Locale – Protezione Civile
	Cellulare	xxxxxxxxxxxxx
Tipologia di area		Parcheggio
ID_tipologia		AR3
Superficie disponibile (m2)		2.400
Superficie coperta utilizzabile (m2)		nessuna
Tipologia di suolo esterno		asfalto
ID_tipologia_suolo		SL3
Numero persone ospitabili		1.700
Numero di servizi igienici annessi all'area		no
Possibilità di elisuperficie		no
Allaccio servizi essenziali	energia elettrica	si
	gas	no
	servizi igienici	si
	acqua	no
	scarichi acque chiare o reflue	no

Denominazione AA024		
Indirizzo sede: via Zara; Lat: 41°37'28.67"N– Long: 12°27'47.59"E		
Proprietà comunale		
Referente	Nominativo	Angelo Pizzoli
	Qualifica	Dirigente del Settore Polizia Locale – Protezione Civile
	Cellulare	xxxxxxxxxxxxx
Tipologia di area		Parcheggio
ID_tipologia		AR3
Superficie disponibile (m2)		8.000
Superficie coperta utilizzabile (m2)		nessuna
Tipologia di suolo esterno		asfalto
ID_tipologia_suolo		SL3
Numero persone ospitabili		4.000
Numero di servizi igienici annessi all'area		no
Possibilità di elisuperficie		no
Allaccio servizi essenziali	energia elettrica	si
	gas	no
	servizi igienici	si
	acqua	no
	scarichi acque chiare o reflue	no

Denominazione AA025		
Indirizzo sede: viale Po, via Dora Riparia; Lat: 41°39'51.43"N– Long: 12°25'36.76"E		
Proprietà comunale		
Referente	Nominativo	Angelo Pizzoli
	Qualifica	Dirigente del Settore Polizia Locale – Protezione Civile
	Cellulare	xxxxxxxxxxxxxx
Tipologia di area		Altro (Area Verde)
ID_tipologia		AR6
Superficie disponibile (m2)		12.000
Superficie coperta utilizzabile (m2)		nessuna
Tipologia di suolo esterno		Prato
ID_tipologia_suolo		SL2
Numero persone ospitabili		6.000
Numero di servizi igienici annessi all'area		no
Possibilità di elisuperficie		no
Allaccio servizi essenziali	energia elettrica	si
	gas	no
	servizi igienici	si
	acqua	no
	scarichi acque chiare o reflue	no

Denominazione AA026		
Indirizzo sede: viale Po, via Garigliano; Lat: 41°39'22.98"N – Long: 12°25'43.29"E		
Proprietà comunale		
Referente	Nominativo	Angelo Pizzoli
	Qualifica	Dirigente del Settore Polizia Locale – Protezione Civile
	Cellulare	xxxxxxxxxxxxxx
Tipologia di area		Altro (Area Verde)
ID_tipologia		AR6
Superficie disponibile (m2)		12.000
Superficie coperta utilizzabile (m2)		nessuna
Tipologia di suolo esterno		Prato
ID_tipologia_suolo		SL2
Numero persone ospitabili		6.000
Numero di servizi igienici annessi all'area		no
Possibilità di elisuperficie		no
Allaccio servizi essenziali	energia elettrica	si
	gas	no
	servizi igienici	si
	acqua	no
	scarichi acque chiare o reflue	no

- Aree di accoglienza

AR001		
Indirizzo sede: via Mazzini – largo Columella; Lat: 41°40'13.09"N – Long: 12°29'50.89"E		
Proprietà (comunale)		
Referente	Nominativo	Angelo Pizzoli
	Qualifica	Dirigente del Settore Polizia Locale – Protezione Civile
	Cellulare	xxxxxxxxxxxxxx
Tipologia di Struttura		Altro (Centro Polisportivo)
ID_tipologia		AA4
Tipologia di suolo		Prato
ID_tipologia		SL2
Dimensione (m2)		14.000
Superficie coperta utilizzabile (m2)		1.000 spogliatoi
Capacità recettiva		560
Possibilità di elisuperficie		si
Costruita con criteri antisismici		Strutture aperte
Presenza sistemi antincendio		strutture aperte
Allaccio servizi essenziali	energia elettrica	si
	gas	si
	servizi igienici	si
	acqua	si
	scarichi acque chiare o reflue	si

AR002		
Indirizzo sede: via Matteotti; Lat: 41°40'10.69"N – Long: 12°29'49.99"E		
Proprietà (comunale)		
Referente	Nominativo	Angelo Pizzoli
	Qualifica	Dirigente del Settore Polizia Locale – Protezione Civile
	Cellulare	xxxxxxxxxxxxx
Tipologia di Struttura		Altro (Centro Polisportivo)
ID_tipologia		AA4
Tipologia di suolo		Prato
ID_tipologia		SL2
Dimensione (m2)		7.000
Superficie coperta utilizzabile (m2)		200 spogliatoi
Capacità recettiva		280
Possibilità di elisuperficie		si
Costruita con criteri antisismici		Strutture aperte
Presenza sistemi antincendio		strutture aperte
Allaccio servizi essenziali	energia elettrica	si
	gas	no
	servizi igienici	no
	acqua	no
	scarichi acque chiare o reflue	no

AR003		
Indirizzo sede: via Singen; Lat: 41°40'10.69"N – Long: 12°29'49.99"E		
Proprietà (comunale)		
Referente	Nominativo	Angelo Pizzoli
	Qualifica	Dirigente del Settore Polizia Locale – Protezione Civile
	Cellulare	xxxxxxxxxxxxx
Tipologia di Struttura		Campo sportivo
ID_tipologia		AA2
Tipologia di suolo		Prato
ID_tipologia		SL2
Dimensione (m2)		15.000 (12.600 campi sportivi - 2.400 m aree parcheggio)
Superficie coperta utilizzabile (m2)		100 spogliatoi
Capacità recettiva		500
Possibilità di elisuperficie		si
Costruita con criteri antisismici		Strutture aperte
Presenza sistemi antincendio		strutture aperte
Allaccio servizi essenziali	energia elettrica	si
	gas	no
	servizi igienici	no
	acqua	no
	scarichi acque chiare o reflue	no

AR004		
Indirizzo sede: Via della Macchiozza; Lat: 41°38'52.51"N – Long: 12°29'1.71"E		
Proprietà (comunale)		
Referente	Nominativo	Angelo Pizzoli
	Qualifica	Dirigente del Settore Polizia Locale – Protezione Civile
	Cellulare	xxxxxxxxxxxxx
Tipologia di Struttura		Campo sportivo
ID_tipologia		AA2
Tipologia di suolo		Prato
ID_tipologia		SL2
Dimensione (m2)		20.000
Superficie coperta utilizzabile (m2)		100 spogliatoi
Capacità recettiva		800
Possibilità di elisuperficie		si
Costruita con criteri antisismici		Strutture aperte
Presenza sistemi antincendio		strutture aperte
Allaccio servizi essenziali	energia elettrica	si
	gas	no
	servizi igienici	no
	acqua	no
	scarichi acque chiare o reflue	no

AR005		
Indirizzo sede: Via Olanda; Lat: 41°37'39.85"N – Long: 12°27'27.04"E		
Proprietà (comunale)		
Referente	Nominativo	Angelo Pizzoli
	Qualifica	Dirigente del Settore Polizia Locale – Protezione Civile
	Cellulare	xxxxxxxxxxxxx
Tipologia di Struttura		Campo sportivo
ID_tipologia		AA2
Tipologia di suolo		Prato
ID_tipologia		SL2
Dimensione (m2)		8.000
Superficie coperta utilizzabile (m2)		100 spogliatoi
Capacità recettiva		320
Possibilità di elisuperficie		si
Costruita con criteri antisismici		Strutture aperte
Presenza sistemi antincendio		strutture aperte
Allaccio servizi essenziali	energia elettrica	si
	gas	no
	servizi igienici	no
	acqua	no
	scarichi acque chiare o reflue	no

- Aree di ammassamento

AS001		
Indirizzo sede: Complesso Selva Dei Pini sito su S.R.148-Pontina km 31.400; Lat: 41°39'42.03"N – Long: 12°30'54.33"E		
Proprietà (comunale)		
Referente	Nominativo	Angelo Pizzoli
	Qualifica	Dirigente del Settore Polizia Locale – Protezione Civile
	Cellulare	xxxxxxxxxxxxxx
Tipologia di Struttura		Altro (Area pubblica)
ID_tipologia		AM6
Tipologia di suolo		Altro (prato+terra+asfalto)
ID_tipologia		SL7
Dimensione (m2)		53.000 (43.000 spazi per logistica)
Superficie coperta utilizzabile (m2)		2.500 (municipio + COC)
Capacità recettiva		200
Possibilità di elisuperficie		si
Costruita con criteri antisismici		Area aperta
Presenza sistemi antincendio		Area aperta
Allaccio servizi essenziali	energia elettrica	si
	gas	si
	servizi igienici	si
	acqua	si
	scarichi acque chiare o reflue	si



AS002 COI (AS DI LIVELLO INTERCOMUNALE COI)		
Indirizzo sede: Complesso Selva Dei Pini sito su S.R.148-Pontina km 31.400; Lat: 41°39'39.59"N – Long: 12°30'49.93"E		
Proprietà (comunale)		
Referente	Nominativo	Angelo Pizzoli
	Qualifica	Dirigente del Settore Polizia Locale – Protezione Civile
	Cellulare	xxxxxxxxxxxxx
Tipologia di Struttura		Parco pubblico
ID_tipologia		SL7
Tipologia di suolo		Prato
ID_tipologia		SL2
Dimensione (m2)		mq 100.000 (80.000 mq per logistica e magazzino)
Superficie coperta utilizzabile (m2)		500
Capacità recettiva		400
Possibilità di elisuperficie		Si
Costruita con criteri antisismici		Area aperta
Presenza sistemi antincendio		Area aperta
Allaccio servizi essenziali	energia elettrica	si
	gas	no
	servizi igienici	no
	acqua	no
	scarichi acque chiare o reflue	no

AS003		
Indirizzo sede: Via Cesare Fiorucci; Lat: 41°42'29.65"N – Long: 12°34'12.39"E		
Proprietà (comunale)		
Referente	Nominativo	Angelo Pizzoli
	Qualifica	Dirigente del Settore Polizia Locale – Protezione Civile
	Cellulare	xxxxxxxxxxxxx
Tipologia di Struttura		Parco pubblico
ID_tipologia		AM4
Tipologia di suolo		Prato
ID_tipologia		SL2
Dimensione (m2)		20.000
Superficie coperta utilizzabile (m2)		nessuna
Capacità recettiva		400
Possibilità di elisuperficie		si
Costruita con criteri antisismici		Area aperta
Presenza sistemi antincendio		Area aperta
Allaccio servizi essenziali	energia elettrica	si
	gas	no
	servizi igienici	no
	acqua	no
	scarichi acque chiare o reflue	no

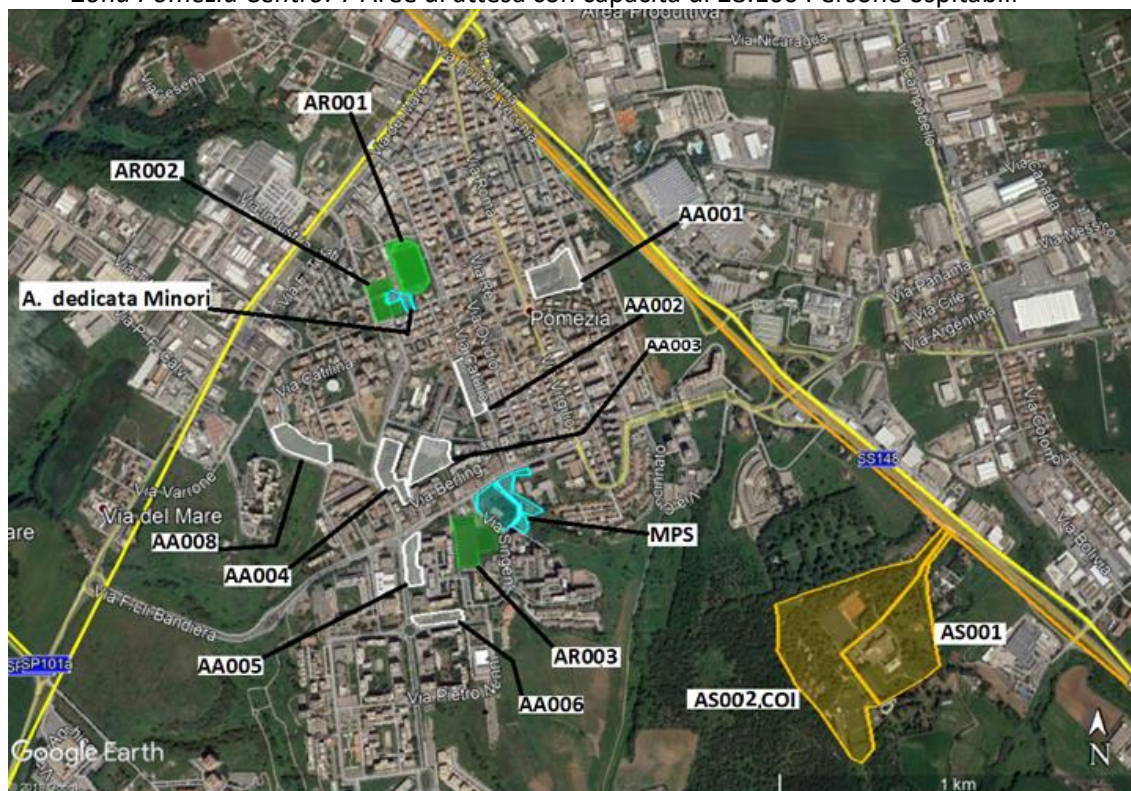
- **Area dedicata ai minori**
  - Area dedicata ai minori; mq 2.400; al chiuso: 1.800 in via Varrone;
- **Area moduli scolastici provvisori**
  - AREA MPS; Via Singen\Via F.li Bandiera-PARCO PUBBLICO e parcheggi; 15.000 mq;
- **Area dedicata al Riconoscimento delle Salme**
  - L'area viene individuate davanti al cimitero di via Cincinnato

- 
- A satellite map of the Santa Palomba Tor del Vescovo area. The map shows a network of roads, including Via della Sforza, Via della Ecologia, Via delle Scienze, Via delle Papi, Via degli Astrini, Via Eridania, Via di Valle Calda, Via Torremaggiore, Via Oreste, and Via Grazzante. Several roads are highlighted in yellow, including SP101, SP4a, and SP3c. Two specific locations are marked with black boxes and labels: AA023 and AS003. The map also shows a large industrial or commercial area with several large buildings and parking lots. A scale bar at the bottom right indicates 1 km, and a north arrow is present.

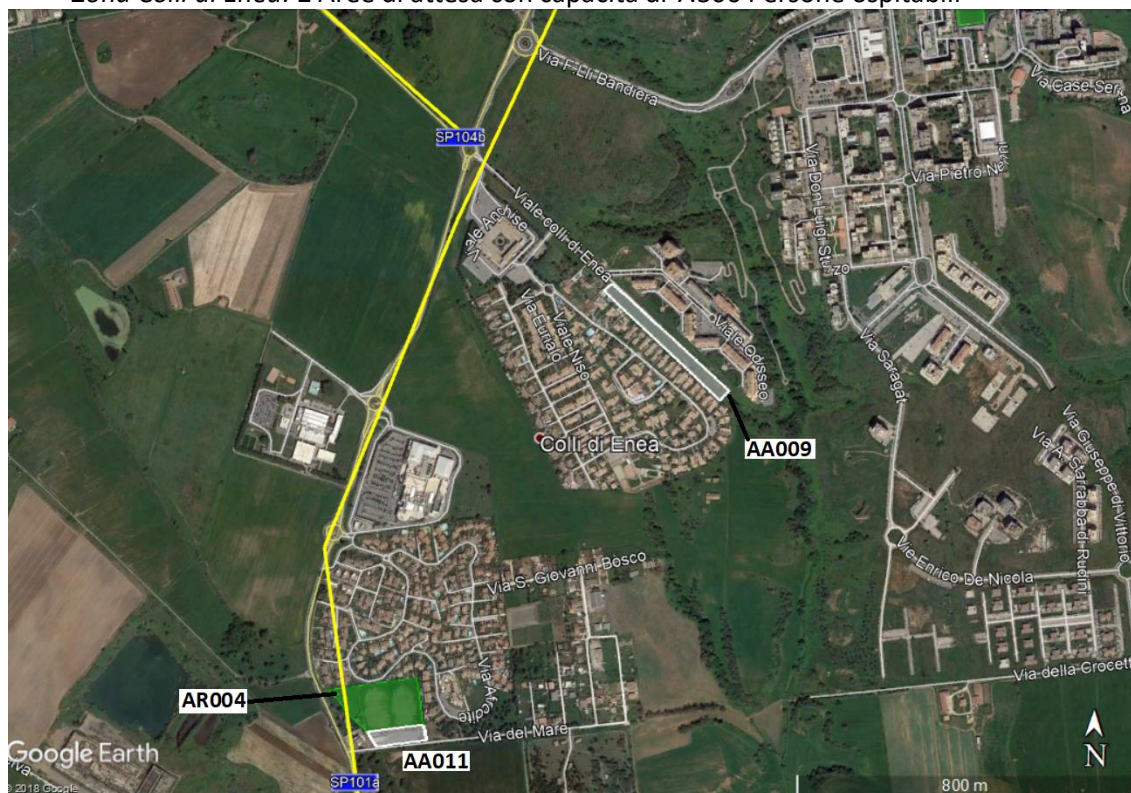
-



- Zona Pomezia Centro: 7 Aree di attesa con capacità di 28.100 Persone ospitabili



- Zona Colli di Enea: 2 Aree di attesa con capacità di 7.300 Persone ospitabili





- Zona Torvaianica Alta: 1 Aree di attesa con capacità di 4.500 Persone ospitabili



- Zona Martin Pescatore: 2 Aree di attesa con capacità di 5.900 Persone ospitabili





- 

- 
- Google Earth
- Image © 2019 TerraMetrics  
© 2018 Google
- 600m

- Zona Torvaianica confine con Roma: 2 Aree di attesa con capacità di 1.000 Persone ospitabili

