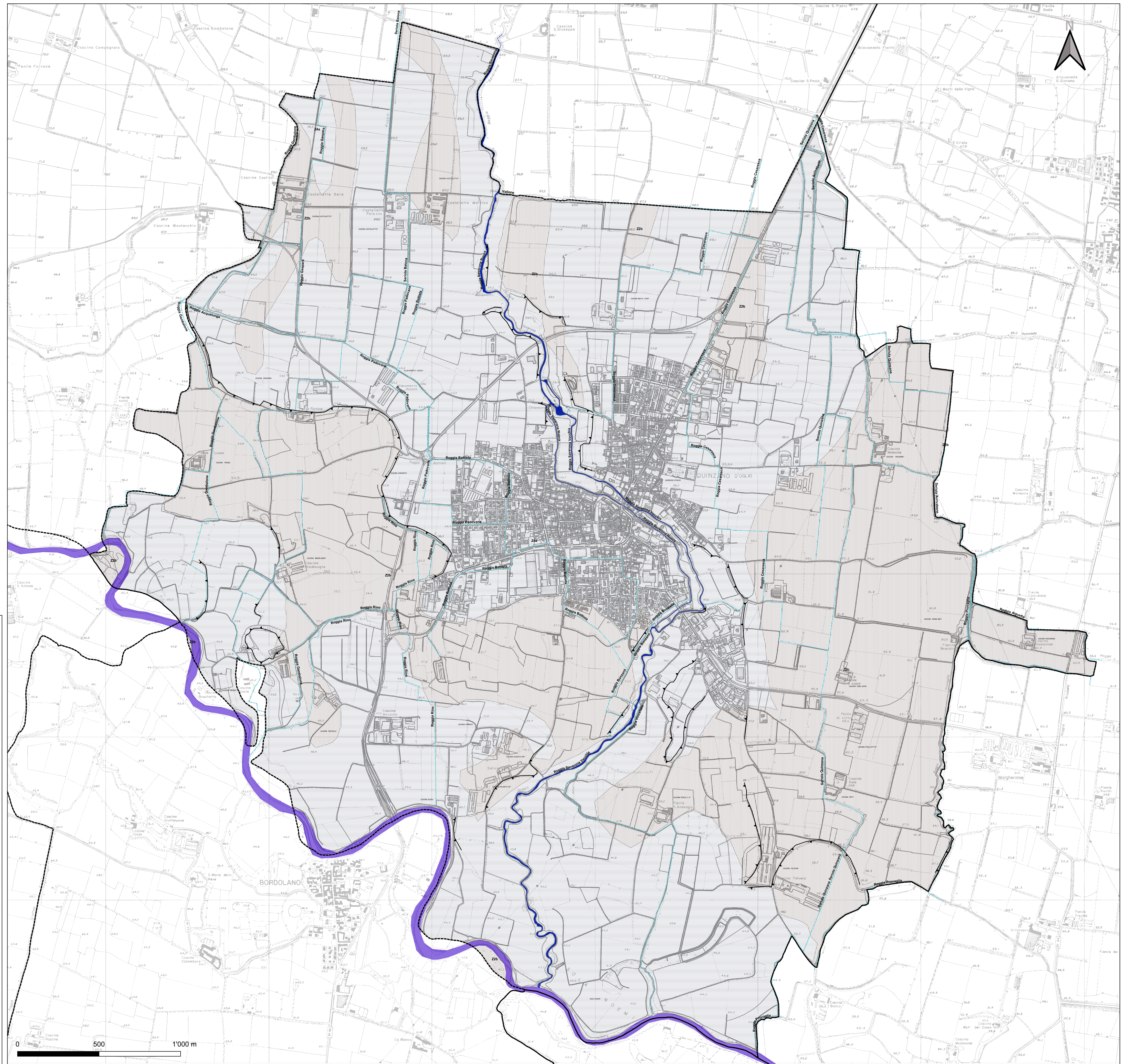


LEGENDA

SCENARI DI PERICOLOSITA' SISMICA LOCALE
Z2a: zona con terreni di fondazione saturi particolarmente scadenti.
Possibili effetti: cedimenti.
Z2b: zona con depositi granulari fini saturi.
Possibili effetti: liquefazioni
Z3a: zona di ciglio H > 10 m.
Possibili effetti: amplificazioni topografiche.
Z4a: zona di pianura con depositi alluvionali granulari e/o coesivi.
Possibili effetti: amplificazioni litologiche e geometriche.

- Z3a
- ▨ Z2b
- ▨ Z4a
- ▭ Confine di Comune

Base cartografica: CTR - data base topografico Reg. Lombardia



COMUNE DI QUINZANO D'OGLIO

Provincia di Brescia



Piano di Governo del Territorio

COMPONENTE GEOLOGICA, IDROGEOLOGICA E SISMICA

(L.R. 11.3.05 N.12; D.G.R. 30.11.11 n. 9/2616; D.G.R. 18.07.22 N. IX/6702)

Allegato 3 - Carta di pericolosità sismica locale



Geologia tecnica e ambientale
Dot. Geol. Andrea Anelli
Via San Francesco, n. 14 - 26100 CREMONA
tel. / fax: +39 0372750483 - mob.: +39 3495747380
e-mail: anelliandrea@gmail.com