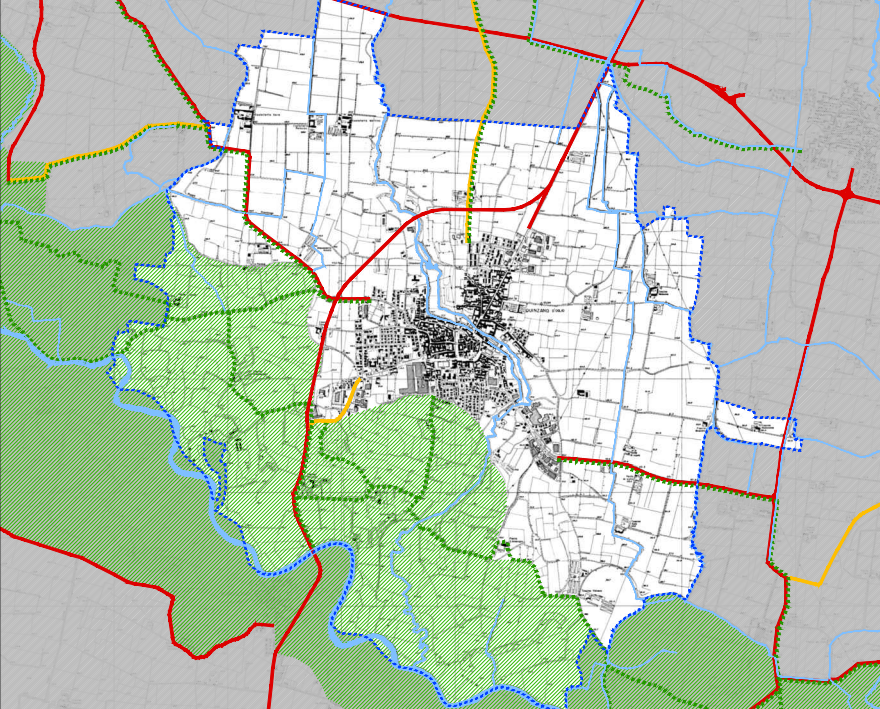
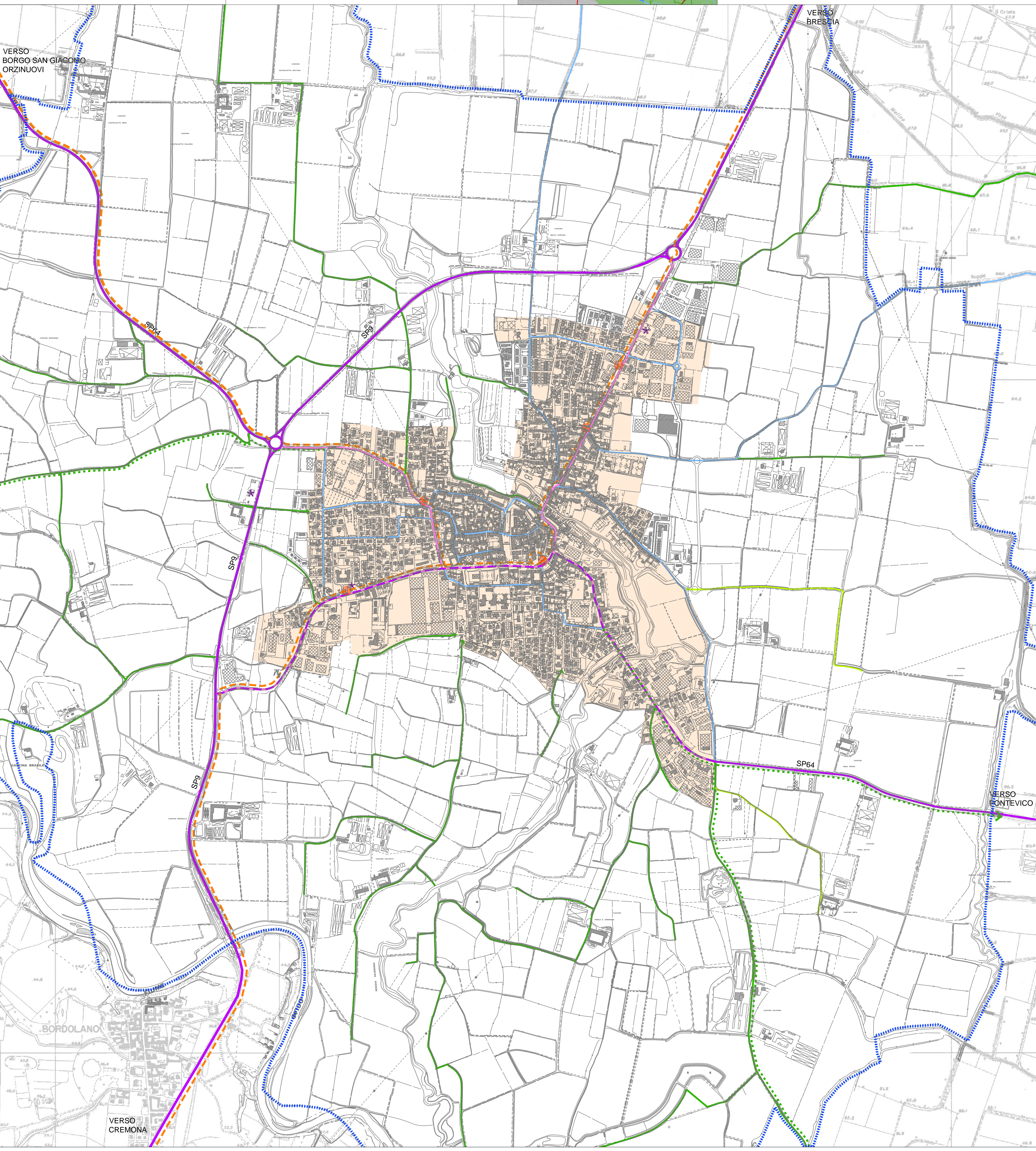


- linee di trasporto pubblico**
- Comune di Quinzano d'Oglio
 - nodi principali
 - + linee ferroviarie
 - nodi di possibile cambio vettore
 - Adda Trasporti - autolinea 34 Milano - Crema - Orzinuovi
 - KM - autolinea 13 Cremona - Castelvisconti - Quinzano
 - Adda Trasporti - autolinea 23A Crema - Soncino - Verolanuova
 - SAIA - autolinea LS012 Brescia - Borgo San Giacomo - Quinzano



- inquadramento viabilistico territoriale**
- confine comunale
 - corsi d'acqua principali
 - parco regionale Oglio Nord
 - viabilità primaria
 - viabilità secondaria
 - ⋯ itinerari di fruizione paesistica



- legenda**
- strade provinciali
 - strade provinciali in contesto urbano
 - strade urbane principali
 - strade di quartiere
 - ★ stazioni di servizio
 - strade vicinali
 - strade consortili
 - ⋯ ciclopiete provinciali
 - percorsi dei mezzi pubblici e relative fermate
 - ⋯ confine comunale
 - delimitazione centro abitato art. 4 D.Lgs. 30/04/1992 n°285 - Delibera G.C. n°5 del 04/01/1994

progettista
arch. Federico Bianchessi

collaboratori
arch. Sara Bodini
arch. Francesca Magri

adozione con delibera del C.C.
n° ... del ...
approvazione con delibera del C.C.
n° ... del ...

COMUNE DI QUINZANO D'OGGIO
Provincia di Brescia

VARIANTE GENERALE AL PGT
Documento di Piano (DdP)

Quadro conoscitivo
Aspetto viabilistico
e sistema della mobilità

tavola | **A.1.10.**
scala | 1:7500