

PIANO URBANISTICO GENERALE

COMUNE DI ROTTOFRENO

committente
Amministrazione Comunale di Rottofreno

sinistro e assessore all'urbanistica
dott. Raffaele Veneziani

responsabile settore urbanistica
geom. Enrica Sogni

progettista
dott. arch. Filippo Albonetti

collaboratori
dott. arch. Laura Gazzola
dott. pian. Andrea Anselmi
dott. arch. Matteo Tegliaferri

analisi geologiche, sistema naturale e Valsat

dott. geol. Filippo Lusignea

collaboratori
dott. arch. Giorgia Spallazzi
geom. Andrea Leccacorvi



Adottato con D.C.C. n°... del...

Approvato con D.C.C. n°... del...

PIANO URBANISTICO GENERALE

luglio 2021

ASSETTO CITTÀ CONSOLIDATA

PUG 02

1:5.000

Legenda

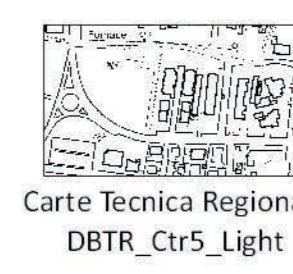
CLASSIFICAZIONE DEL TERRITORIO

- art.16 Perimetro del territorio urbanizzato 2018 - art. 32 L.R. 24/17
- art.16 Perimetro del territorio urbanizzato 2021 - art. 32 L.R. 24/17
- art.14 TESSUTI STORICI
- art.14 Tessuti storici urbani
- art.14 Strutture insediative storiche non urbane
- art.14 Edifici di valore storico-architettonico, culturale e testimoniale
- art.17 TESSUTI PREVALENTEMENTE RESIDENZIALI
- art.17 Tessuti di primo impianto
- art.17 Insediamenti ex agricoli all'interno del territorio urbanizzato
- art.18 Tessuti di addizione
- art.18 Tessuti pianificati
- art.18 Tessuti recenti
- art.18 Tessuti in corso di realizzazione e lotti di completamento
- art.21 Tessuti che hanno perso la riconoscibilità della struttura storica-insediativa originaria
- art.20 Ambiti urbani da riqualificare
- art.23 Ambiti di PSC già oggetto di Accordo Operativo
- art.22 TESSUTI PREVALENTEMENTE PRODUTTIVI
- art.22 Tessuti specializzati per attività produttive e commerciali
- art.22 Tessuti specializzati per attività produttive e commerciali in corso di attuazione
- art.22 Insediamenti produttivi in territorio rurale
- art.25 DOTAZIONI TERRITORIALI
- art.25 Attrezzature e spazi collettivi
- art.25 AS - Attrezzature sportive e per il tempo libero
- art.25 C - Cimiteri
- art.25 I - Istruzione dell'obbligo
- art.25 IC - Attrezzature di interesse comune
- art.25 R - Attrezzature religiose
- art.25 V - Verde pubblico
- art.25 PP - Parcheggi pubblici
- art.26 Aree di rinaturazione spontanea
- art.24 Area lavorazione inerti in dismissione
- art.26 Dotazioni ecologico ambientali
- art.27 TIPOLOGIE DI TRASFORMAZIONE
- art.27 Qualificazione edilizia
- art.28 Ristrutturazione urbanistica
- art.27 INVARIANTI STRUTTURALI
- art.27 Mobilità principale extraurbana di carattere sovra locale di progetto
- art.27 Mobilità principale extraurbana di carattere locale di progetto
- art.27 Potenziamento assi mobilità dolce
- art.27 Interventi prioritari per la sicurezza PUG
- art.27 Riqualificazione area lungo fiume
- art.27 Polo ad alta concentrazione di servizi
- art.27 NUOVE URBANIZZAZIONI
- art.27 Potenziamento aree produttive
- art.27 Incremento e qualificazione dotazioni territoriali/servizi alla persona
- art.27 Diretrici possibili sviluppo urbano

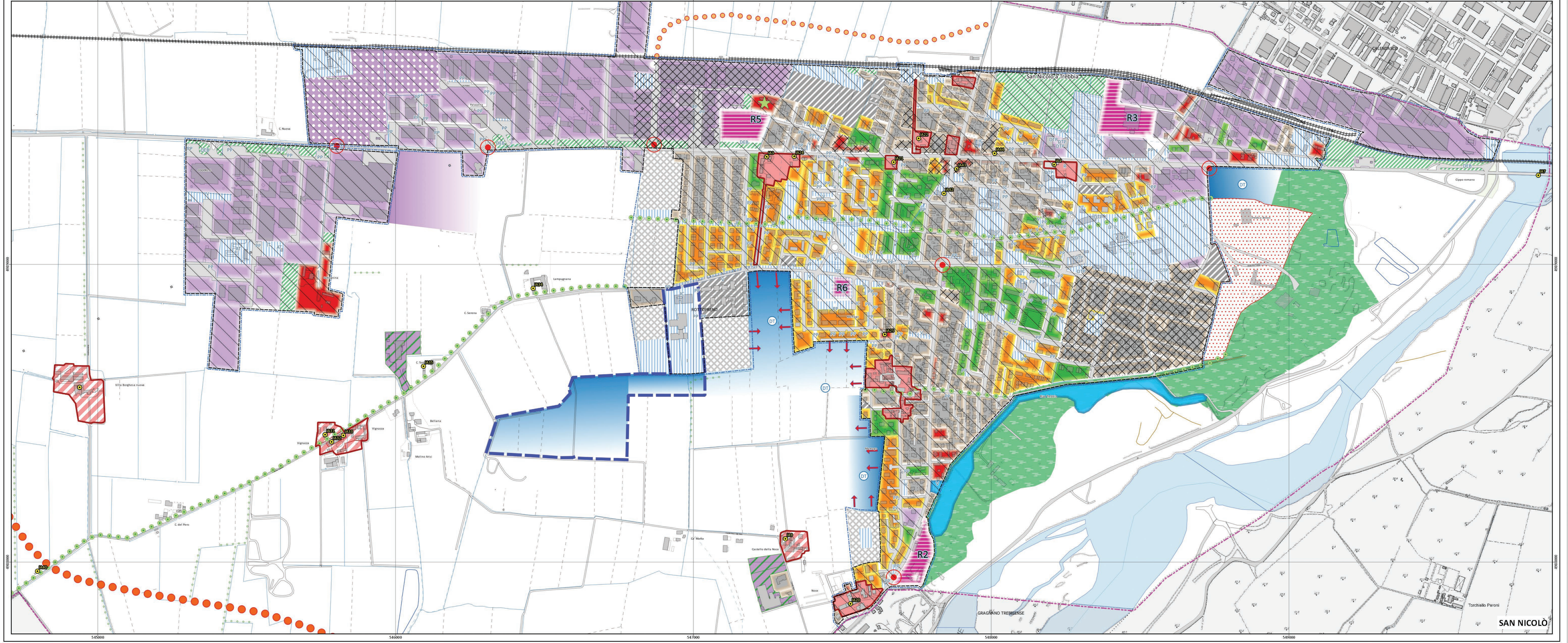
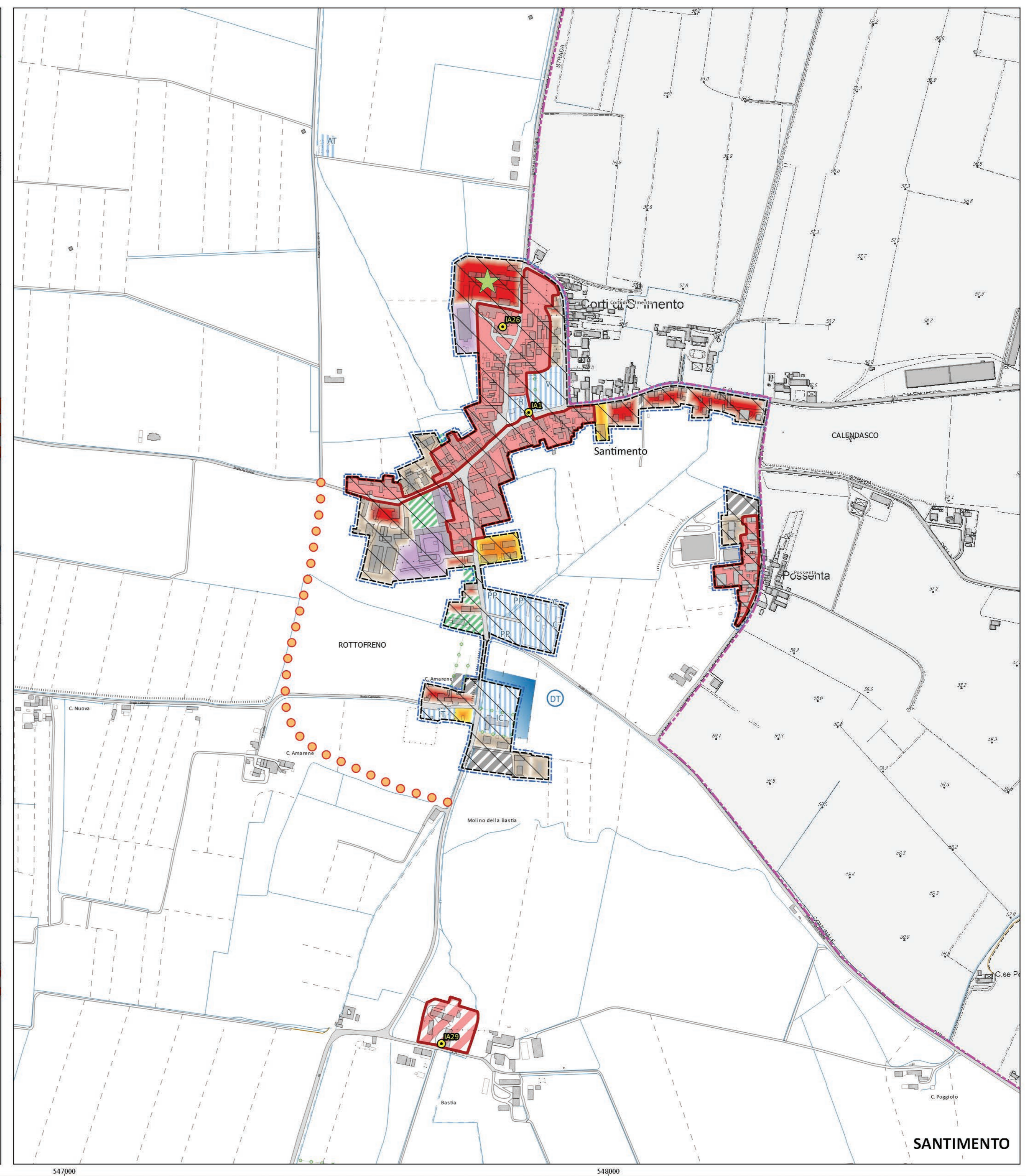
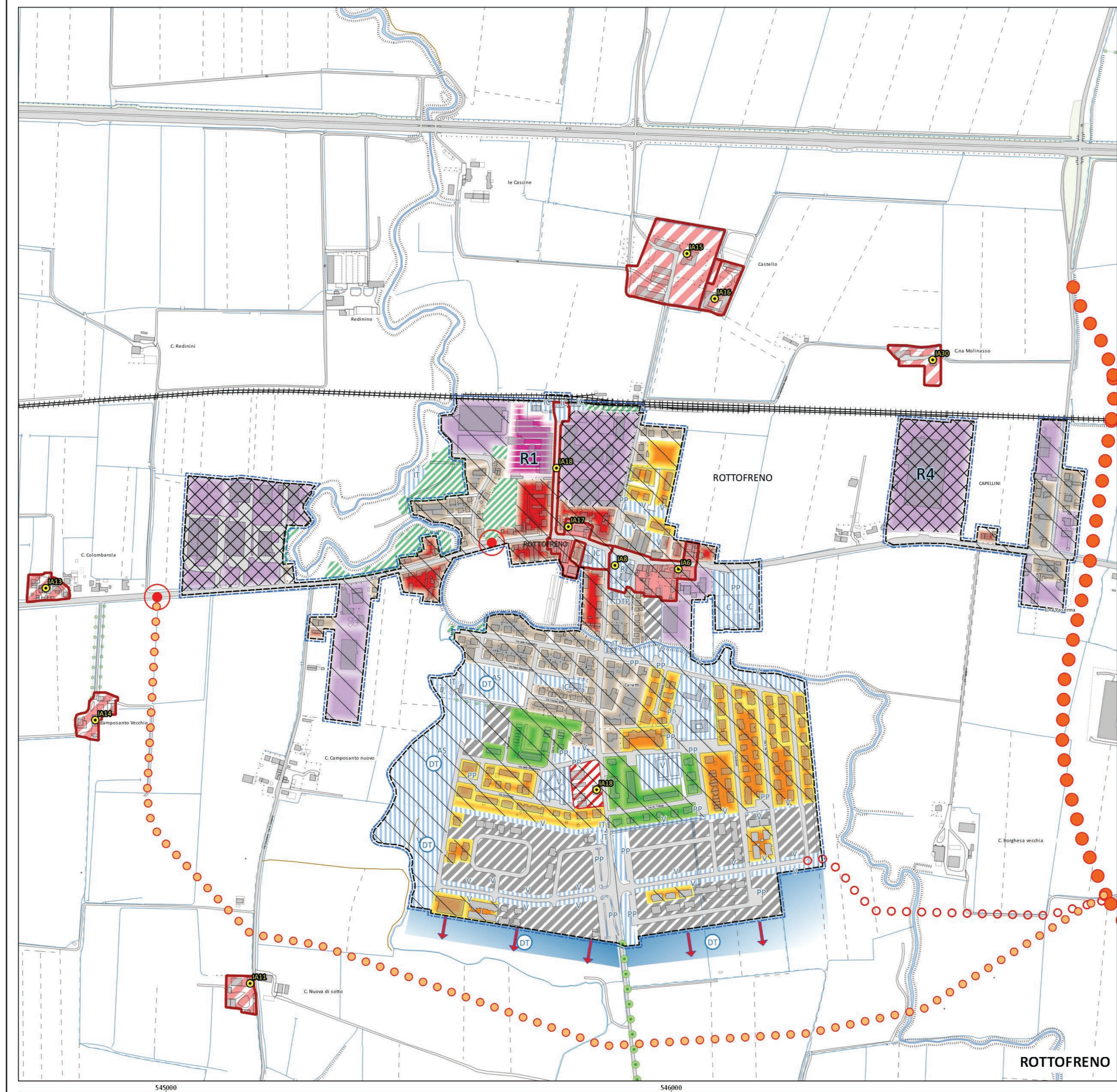
vedi tavola PUG 01

CARTOGRAFIA DI BASE

- Confini comunali
- Reticolo idrografico minore
- Rete ferroviaria
- Rete stradale
- Strada Statale
- Strada Provinciale
- Strada Comunale
- Strada Vicinale ad uso pubblico



Carta Tecnica Regionale
DSTR_Ctr5_Light



SAN NICOLÒ