



PROGETTO DI UN NUOVO P.R.G.C. ai sensi della L.R. 16.1.1995 n. 5

PIANO STRUTTURALE

CARTA ESEMPLIFICATIVA
DELLA INFORMATIZZAZIONE DEL PATRIMONIO
EDILIZIO ED INFRASTRUTTURALE (ALLEGATI CD)

Tav. **5**

DATA: **gennaio 2002** | SCALA: **1:10.000**

PROGETTISTI
Dott. Arch. Nedo FERRARI | **Dott. Ing. Giovanni PALCHETTI**

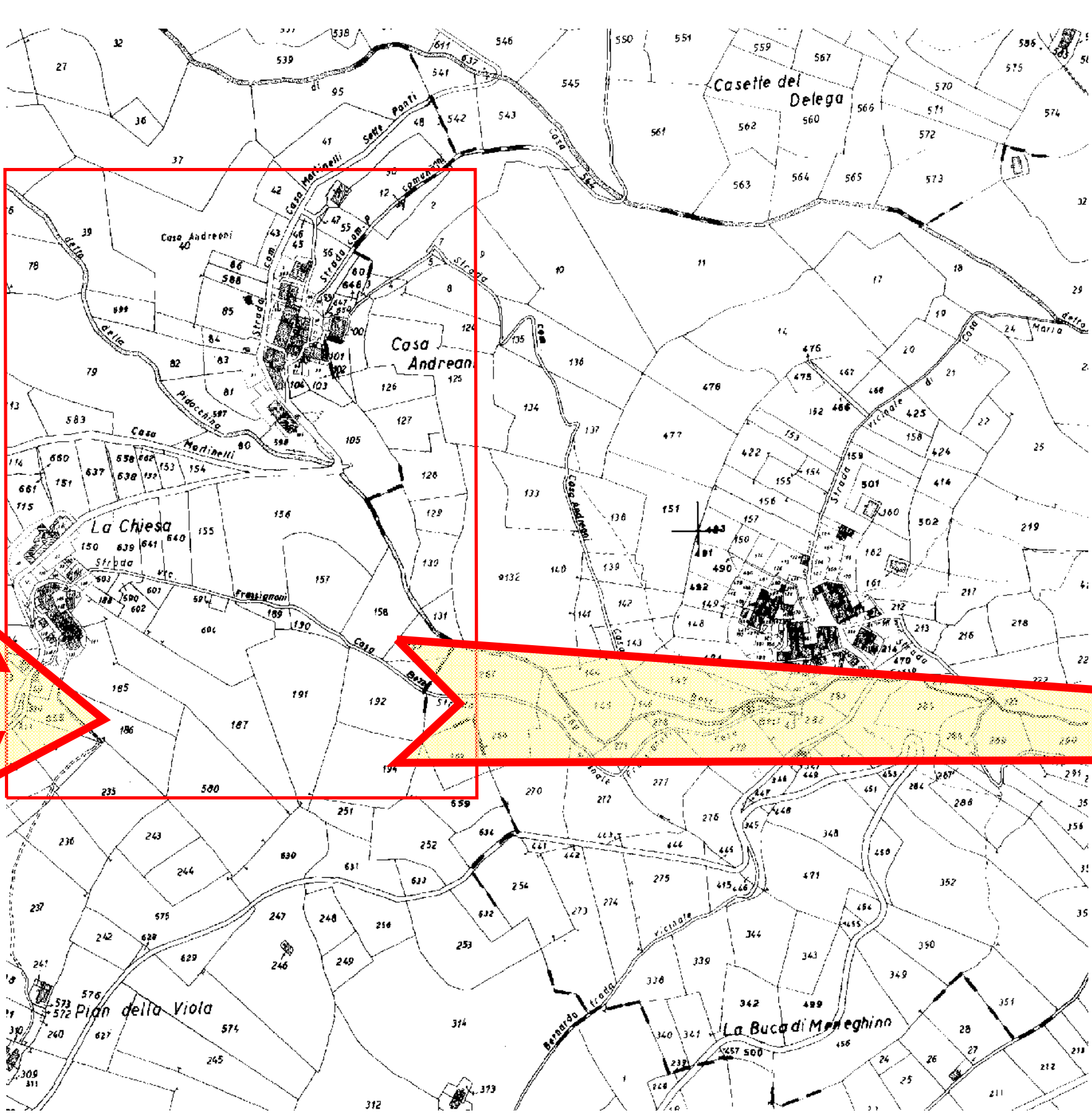
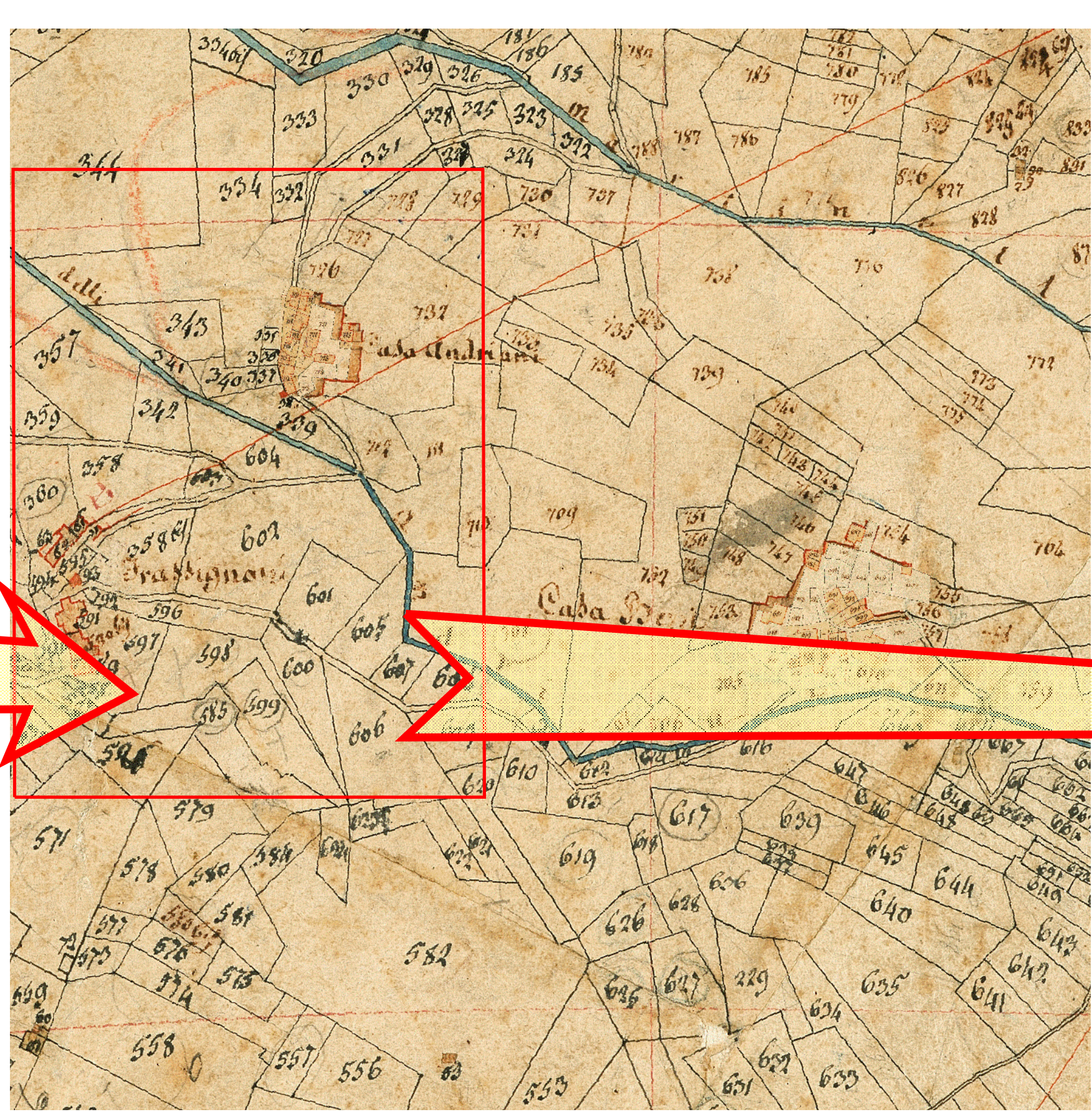
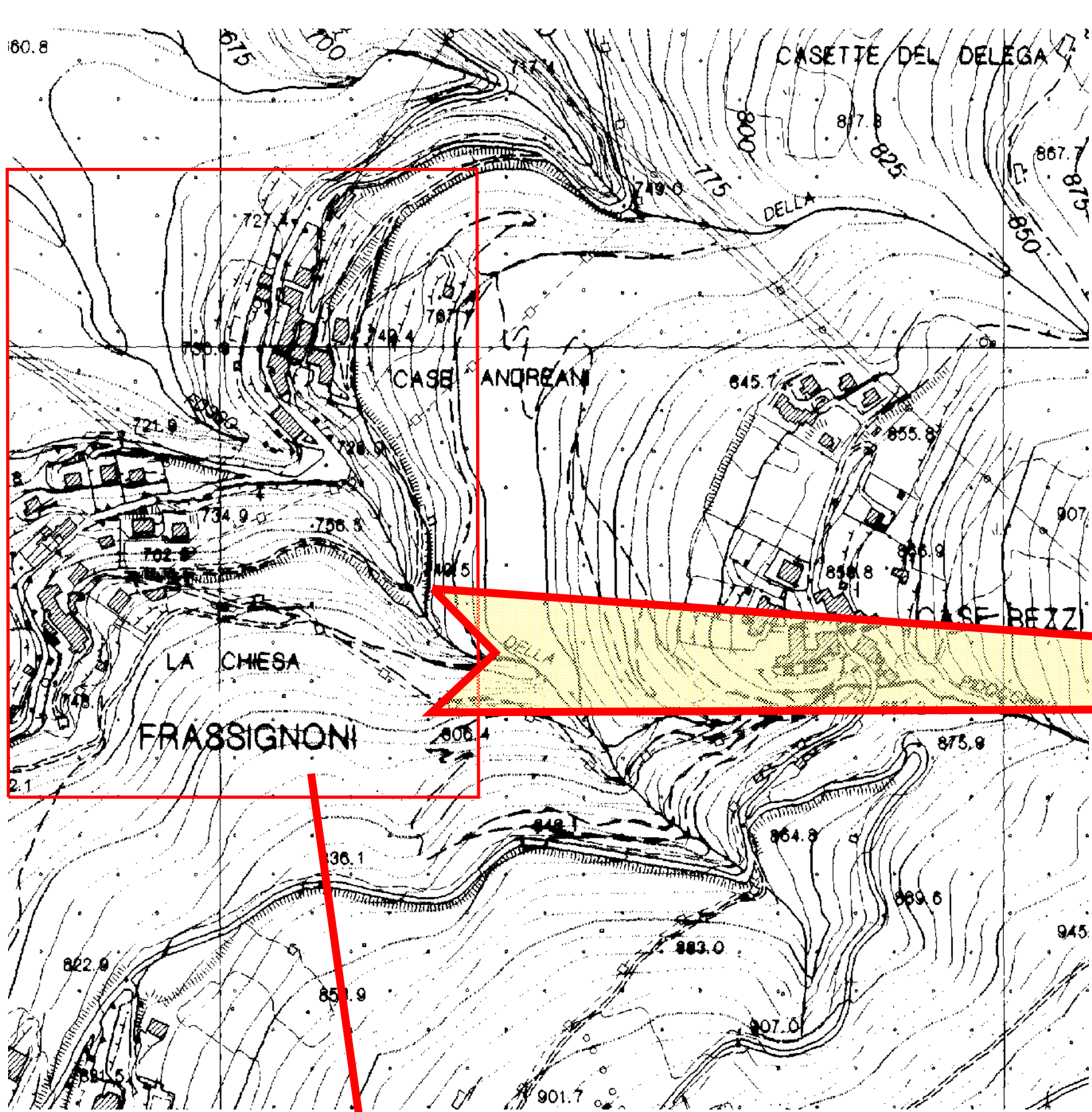
Settore Urbanistica del Comune: **Dott. Arch. Francesco COPIA**
Collaborazione esterna: **Dott. Arch. Nicola GIUNTOLI**

CONSULENTI
Indagini Geologiche
GTI - Geologia Tecnica | **Mannori & Burchietti Geologi Associati**
Dott. Geol. Ferruccio CAPECCHI | **Dott. Geol. Gaddo MANNORI**

Informatizzazione del P.S. e creazione Banca Dati Territoriale:
CO.SEA - Consorzio Servizi Ambientali
Rilevazione del Patrimonio Edilizio: **CO.SEA**

Esecuzione operativa rilevazione: **Ditta IL BROCCIOLO**

Aspetti naturalistici e agricolo-ambientali: **Dott. Marco CEI**
Aspetti di struttura del territorio: **Dott. Geol. Raffaele LOMBARDI**
Aspetti storici e socio economici: **Dott. Andrea OTTANELLI**



CARTA TECNICA REGIONALE

CATASTO LEOPOLDINO

NUOVO CATASTO TERRENI

ORTOFOTOCARTA

COMUNE DI SAMBUCA PISTOIESE | SCHEDA N°

N° Provvisorio: 3499

RILEVAZIONE DEL PATRIMONIO EDILIZIO ESISTENTE

Località: Frassignoni
Numero massimo di piani: 2 parti di edificio con piani inferiori
Uso prevalente al piano terreno: religioso
Uso prevalente ai piani superiori: religioso
Fabbricato occupata saltuariamente
Superficie scoperta di pertinenza: per il 100% non pavimentata

ELEMENTI DELL' EDIFICIO

Coperture a capanna in laterizio senza deterioramenti
Gronde in pietra
Superfici murarie esternamente intonacate senza rilevanti deterioramenti
Infissi di tipo misto senza rilevanti deterioramenti
Porte di legno sia a pannello pieno che a pannelli orizzontali senza rilevanti deterioramenti
Solai senza deterioramenti

ELEMENTI ARCHITETTONICI E DECORATIVI ESTERNI

riquadrate di aperture in pietra ed elementi decorativi vari

EVIDENTI MODIFICHE O MANOMISSIONI ESTERNE DI EPOCA RECENTE

Manomissione sup. murarie esterne:
Copertura visibilmente rialzata rispetto alla quota di imposta originale

Data Rilevazione: 25/06/01 | Rilevatore: Franco - Marco | Fabbricato accessibile

Stampato il: 20/11/2002 | Pagina 1 di 3

CARTA TECNICA REGIONALE CATASTO LEOPOLDINO NUOVO CATASTO TERRENI ORTOFOTOCARTA

TIPOLOGIA DELLE MURATURE

- In intonaco e mattoni a vista
- In laterizio
- In legno
- In laterizio e intonaco
- In muratura e intonaco
- In muratura e legno
- In muratura, laterizio e legno
- prevalentemente in mattoni a vista
- prevalentemente intonacato

TIPOLOGIE DELLE PORTE

- di legno sia a pannello pieno che a pannelli orizzontali
- in prevalenza di legno a pannello pieno
- in prevalenza di legno a pannelli orizzontali
- mancati e temporanei
- rete di tipologia moderna

TIPOLOGIA DI INFISSI

- di tipo misto
- in prevalenza con persiana
- in prevalenza di tipologia moderna
- tradizionali con scuri
- tradizionali senza oscuramenti

USO DEL SUOLO AL PIANO TERRA

- accessorio
- civile
- religioso
- uso civile

TIPOLOGIA DELLE GRONDE

- di tipo misto
- in laterizio
- in legno
- in laterizio e legno
- in legno e laterizio
- in legno e laterizio con laterizio
- in legno e laterizio con laterizio e laterizio
- in legno e laterizio con laterizio e laterizio e laterizio
- in legno e laterizio con laterizio e laterizio e laterizio e laterizio
- in legno e laterizio con laterizio e laterizio e laterizio e laterizio e laterizio
- in legno e laterizio con laterizio e laterizio e laterizio e laterizio e laterizio e laterizio
- in legno e laterizio con laterizio e laterizio e laterizio e laterizio e laterizio e laterizio e laterizio

NUMERAZIONE UNIVUCA DEI FABBRICATI

- 3499
- 3496
- 3495
- 3494
- 3510
- 3511
- 3512
- 3513
- 3514
- 3515
- 3516
- 3517
- 3518
- 3519
- 3520
- 3521
- 3522
- 3523
- 3524
- 3525
- 3526
- 3527
- 3528
- 3529
- 3530
- 3531
- 3532
- 3533
- 3534
- 3535
- 3536
- 3537
- 3538
- 3539
- 3540
- 3541
- 3542
- 3543
- 3544
- 3545
- 3546
- 3547
- 3548
- 3549
- 3550
- 3551
- 3552
- 3553
- 3554
- 3555
- 3556
- 3557
- 3558
- 3559
- 3560
- 3561
- 3562
- 3563
- 3564
- 3565
- 3566
- 3567
- 3568
- 3569
- 3570
- 3571
- 3572
- 3573
- 3574
- 3575
- 3576
- 3577
- 3578
- 3579
- 3580
- 3581
- 3582
- 3583
- 3584
- 3585
- 3586
- 3587
- 3588
- 3589
- 3590
- 3591
- 3592
- 3593
- 3594
- 3595
- 3596
- 3597
- 3598
- 3599
- 3600

Id. edificio	Superficie teorica mq	Cubatura teorica mc	Località	Via	Num. piani	Note sui piani	Uso piano terra	Uso piani superiori	Tipo di copertura	Stato delle coperture	Realto	Giochi	Stato delle solai	Murature	Stato delle murature	Infissi	Porte	Stato degli infissi	Elementi decorativi	Modifiche e manomissioni	Manomissioni murature	Valore storico	Foto 1	Foto 2	Foto 3	Foto 4	Foto 5	Foto 6	Foto 7	Accessibile	Occupazione	Annessi	Uso del suolo
3499	75	486	Frassignoni		2	parti di edificio con piani inferiori e adossato	religioso	senza deterioramenti	senza deterioramenti	No	in laterizio	senza deterioramenti	senza deterioramenti	prevalentemente intonacato	senza deterioramenti	tradizionali con scuri	in prevalenza di legno ma non tradizionali	senza deterioramenti	compi mancante, zoccolature angolari, ecc.	aggiunta di coperture analoghe	modifica e temporaneo forature	No	C:\Sambuca\img\imgE10001739.tif							No	occupazione non verificabile	nessi	per il 100% giardino

