



PIANO STRUTTURALE  
COMUNE DI SAMBUCA PISTOIESE

PATRIMONIO TERRITORIALE  
STRUTTURA ECOSISTEMICA  
(ART. 7 DELLE HTA)

con le modifiche introdotte in sede di contraddizione alle osservazioni - 2016

scala 1:15000

ST - STATUTO DEL TERRITORIO ART. 92, COMMA 3, L.R. 65/14

PROGETTO  
VALUTAZIONE AMBIENTALE STRATEGICA  
VALUTAZIONE D'INCIDENZA  
Arch. Carmine Biagini

COLLABORAZIONE  
ELABORAZIONE GIS  
Arch. Benedetta Biagini

STUDI GEOLOGICI  
Studio Associato Buchetti e Mannori

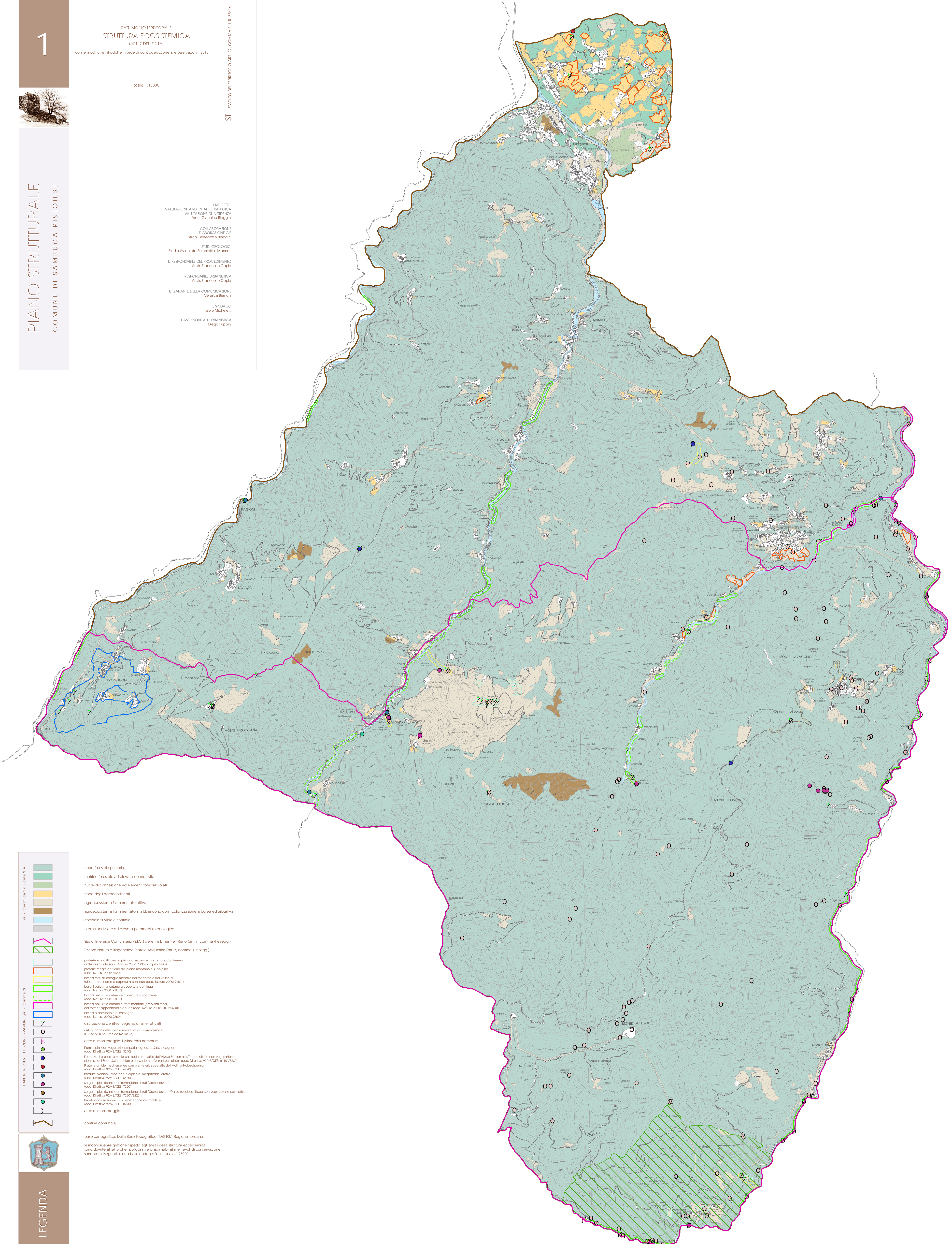
IL RESPONSABILE DEL PROCEDIMENTO  
Arch. Francesco Copia

RESPONSABILE URBANISTICA  
Arch. Francesca Copia

IL GARANTE DELLA COMUNICAZIONE  
Veronica Bianchi

IL SINDACO  
Fabio Micheletti

L'ASSESSORE ALL'URBANISTICA  
Diego Fappere



art.7, comma 1, a, 3, sede HTA

MAPPA MERIDIANA DI CONSERVAZIONE ART.7, comma 2

base cartografica: Data Base Topografico "DBT10K" Regione Toscana

le incongruenze grafiche rispetto agli areali della struttura ecosistemica sono dovute al fatto che i poligoni riferiti agli habitat menzionati di conservazione sono stati disegnati su una base cartografica in scala 1:25000

nodo forestale primario  
matrice forestale ad elevata connettività  
nuclei di connessione ed elementi forestali isolati  
nodo degli agroecosistemi  
agroecosistema frammentato attivo  
agroecosistema frammentato in abbandono con ricolonizzazione arborea ed arbustiva  
corridoio fluviale e ripariale  
aree urbanizzate ad elevata permeabilità ecologica

Sito di Interesse Comunitario (S.I.C.) delle Tre Limette - Reno (art. 7, comma 4 e segg.)  
Riserva Naturale Biogenetica Statale Acquarino (art. 7, comma 4 e segg.)

praterie acidofille del piano subalpino e montano a dominanza di *Nardus stricta* (cod. Natura 2000: 623) non prioritario  
prateria magra da fieno del piano montano e subalpino (cod. Natura 2000: 6520)  
boschi misti di latifoglie mesofile dei macarici e dei valoni su substrato calcareo a copertura continua (cod. Natura 2000: 91807)  
boschi palustri a canino a copertura continua (cod. Natura 2000: 9117)  
boschi palustri a canino a copertura discontinua (cod. Natura 2000: 91107)  
boschi palustri a canino e tetti montani (ambienti molli) dei torrenti appenninici e aquarini (cod. Natura 2000: 91107/1240)  
boschi a dominanza di castagno (cod. Natura 2000: 9250)

distribuzione dei rilievi vegetazionali effettuali  
distribuzione delle specie merofile di conservazione (L.R. 56/2000 e Archivio Re Na 10)

aree di monitoraggio: *Lysimachia nemorum*  
fiumi alpini con vegetazione riparia lignosa a *Salix elaeagnos* (cod. Direttiva 92/43/CEE: 3340)  
Formazioni erose rupestri calcicole o basifille dell'Appennino settentrionale/Rocce silicee con vegetazione povera del tipo *Scleranthus* o del tipo *Alva* *Veronica* *Silene* (cod. Direttiva 92/43/CEE: 6110/6230)  
Praterie umide mediterranee con piante erbacee alte del Molino-Melischaeum (cod. Direttiva 92/43/CEE: 6420)  
Ripariani planiziali, montani e alpini di *Myrica* *Salix* *Scleranthus* (cod. Direttiva 92/43/CEE: 6430)  
Sorgenti periferiche con formazione di tuffi (Cistaceum) (cod. Direttiva 92/43/CEE: 72207)  
Sorgenti periferiche con formazione di tuffi (Cistaceum)/Pareti rocciose silicee con vegetazione camosifica (cod. Direttiva 92/43/CEE: 72207/6240)  
Pareti rocciose silicee con vegetazione camosifica (cod. Direttiva 92/43/CEE: 8020)

aree di monitoraggio

confine comunale