

## Legenda

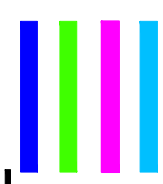
- Limite del Demanio Marittimo
- Condotta idrica esistente
- Condotta fognaria esistente



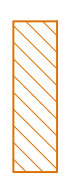
Stazione di rilascio acqua nella estate

- Condotta idrica prevista per alimentazione chiosco
- Condotta fognaria prevista per alimentazione chiosco

Rele viaria di accesso al litorale



Nuova viabilità pedonale di accesso al litorale

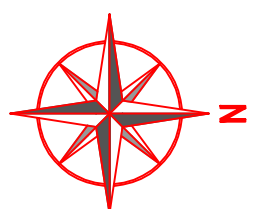
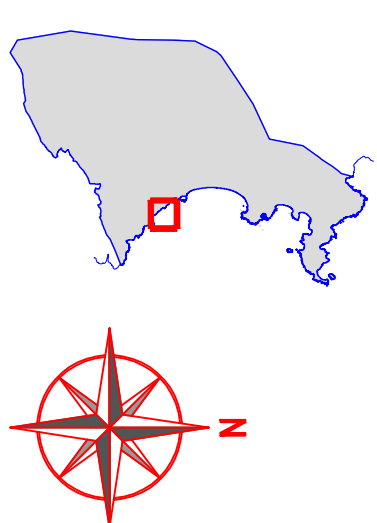


Parcheggi di prevalente supporto alla funzione balneare



Area per chiosco n. 14 - superficie 150,00 mq  
Area per chiosco n. 15 - superficie 150,00 mq  
Area per chiosco n. 16 - superficie 150,00 mq

N.B. Per le caratteristiche costruttive delle aree per noto ombrelloni, lettini e naturali e per le tipologie dei chioschi vedasi lavv. 18 - 19



## COMUNE DI SAN TEODORO PIANO DI UTILIZZO DEI LITORALI

ALLEGATO  
**170**

Planimetria di dettaglio  
Conessioni con le infrastrutture esistenti  
Cala D' Ambra - Rattulongu

SCALA 1:2.000

MAGGIO 2014

1° AGG.

2° AGG.

### UFFICIO DI PIANO

ING. FULVIO MURRUZZO PIRU - Via Roma n. 5 - Lanurai

URBANISTICA tel. 0782/42115 - e-mail: fulvio.piru@unite.com

GEOLOGIA DOTT. RAFFAEL PARRIS - Via Morandi n. 13 - Sassari

AGRONOMIA DOTT. GIANFRANCO MELONI - p. Lu Cardedduca n. 1 - San Teodoro

BIOLOGIA DOTT. AGOSTINO MAIONE - Via G. D'Armi n. 100 - Oliba

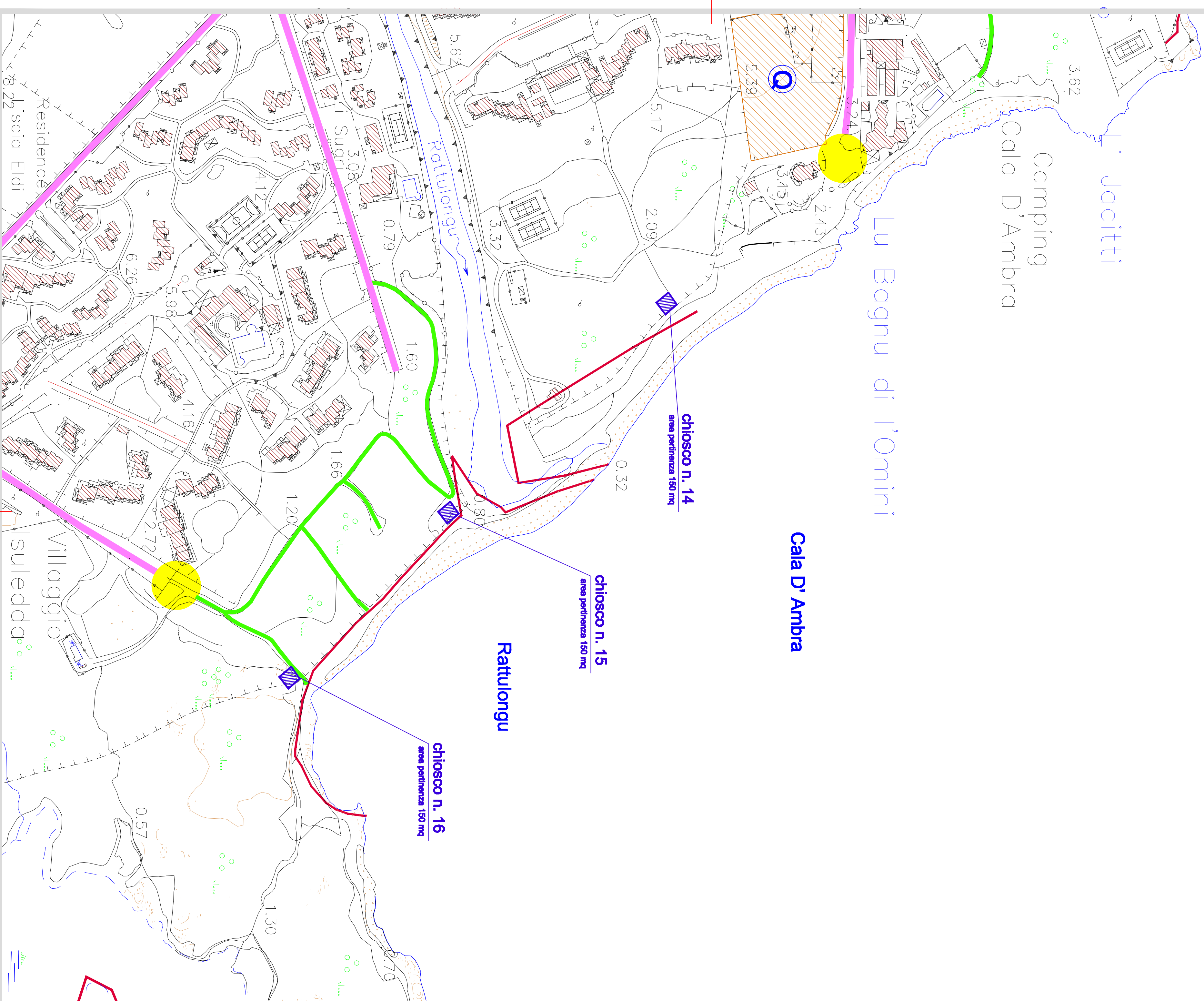
ARCHEOLOGIA DOTT. GIUSEPPE FASULU - Via Oliba n. 1 - San Teodoro

SETTORE DOTT.SSA PIOLA DORE - Via E.lli Cavali n. 7 - Selargius

ECONOMIA DOTT. RAIMONDO SCHIVONE - Via Bonaria n. 88 - Cagliari

RESPONSABILE DEL SERVIZIO COMUNALE DELL'URBANISTICA E COORDINATORE DELL'UFFICIO DI PIANO  
GEOM. RICCARDO INZANI - tel. 0784/80000 - e-mail: r.inzani@comunisaniteodoro.gov.it

### RETE VIARIA



### RETI IDRICA E FOGNARIA

