

SUPERFICI COPERTE

FABBRICATO ORIGINARIO	82.75 MQ
FABBRICATO IN AMPLIAMENTO	81.80 MQ
TOTALE =	164.55 MQ

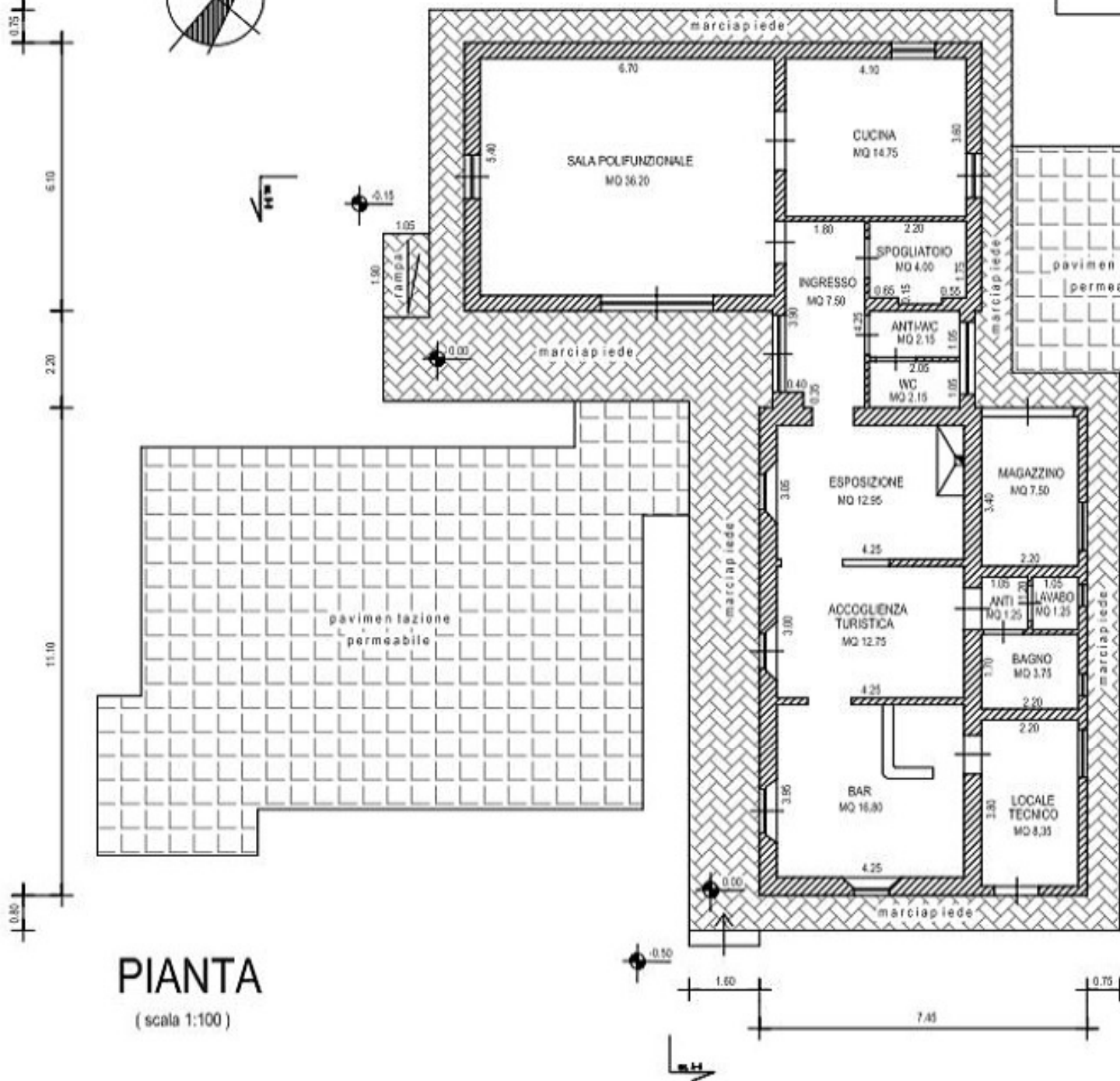
PLANIMETRIA GENERALE

Stato Definitiva Consistenza

Scala 1:200

PIANTA STATO DEFINITIVA CONSISTENZA

Scala 1:100



COMPUTO VOLUMETRICO

(scala 1:200)



CALCOLO VOLUME ESISTENTE			
	ALTEZZA	SUP. LORDA	VOLUME
A	4.10 ml	56.05 mq	229.80 mc
B	2.75 ml	26.65 mq	73.30 mc
TOTALE			303.30 mc

CALCOLO VOLUME PROGETTO			
	ALTEZZA	SUP. LORDA	VOLUME
C	4.00 ml	43.00 mq	172.00 mc
D	4.05 ml	18.55 mq	75.10 mc
E	2.60 ml	20.20 mq	52.50 mc
TOTALE (<300 mc VOLUME AMMISSIBILE)			299.60 mc

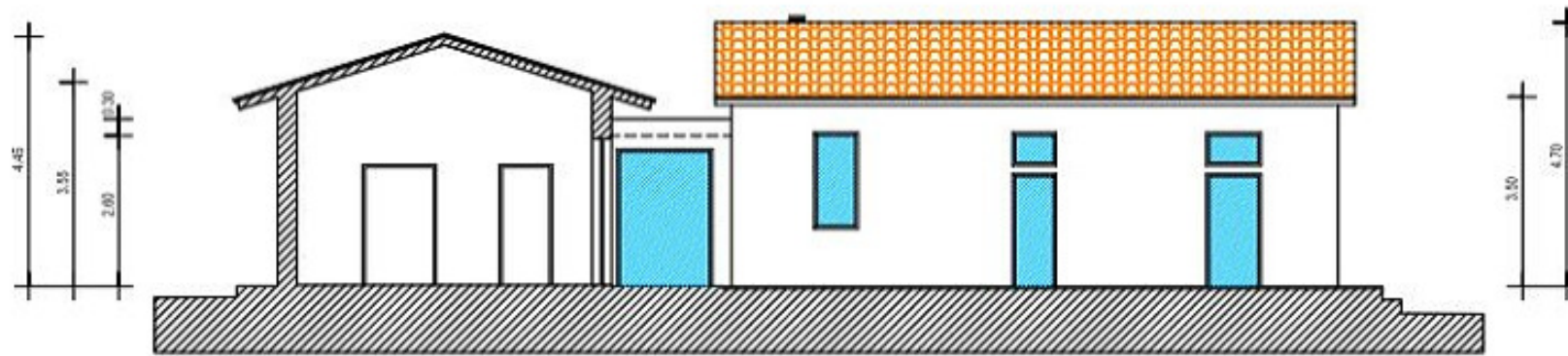
TOTALE VOLUMETRIA COMPLESSIVA	602.90 mc
-------------------------------	-----------

PIANTA

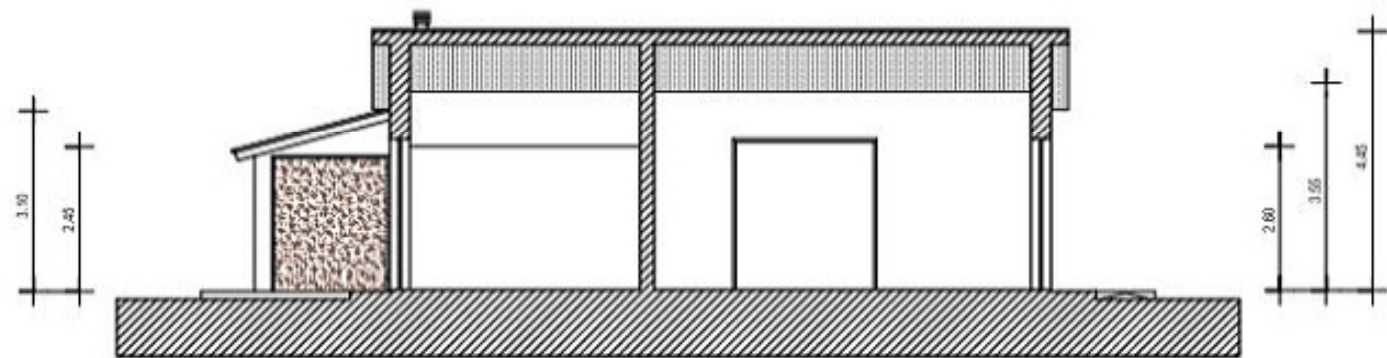
(scala 1:100)

SEZIONI STATO DEFINITIVA CONSISTENZA

Scala 1:100



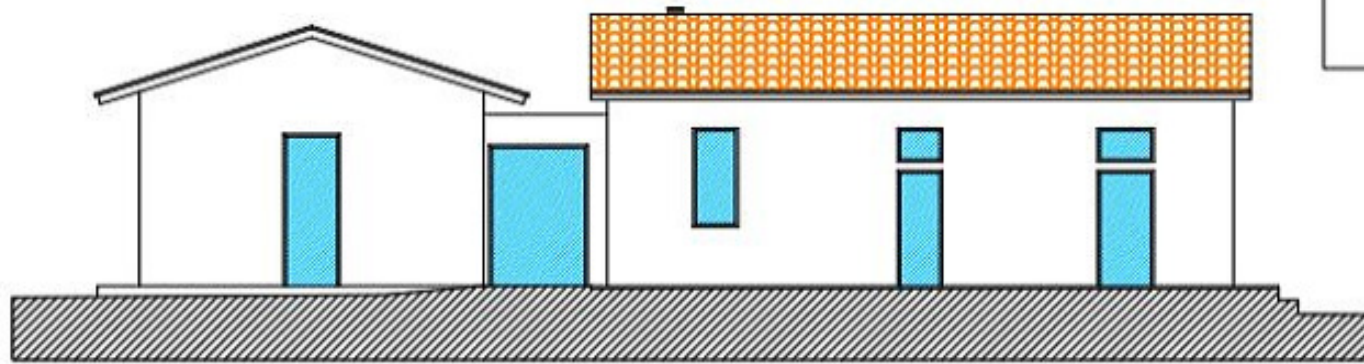
SEZIONE A-A



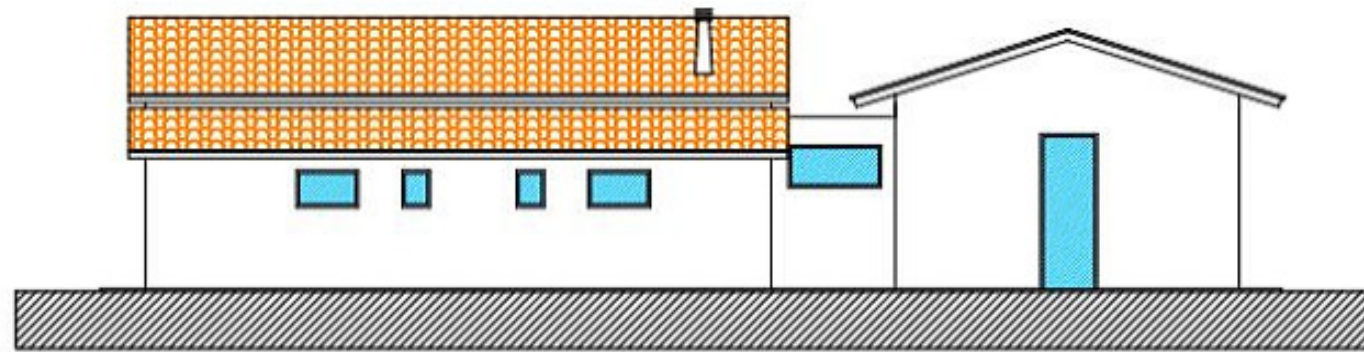
SEZIONE B-B

PROSPETTI
STATO DEFINITIVA CONSISTENZA

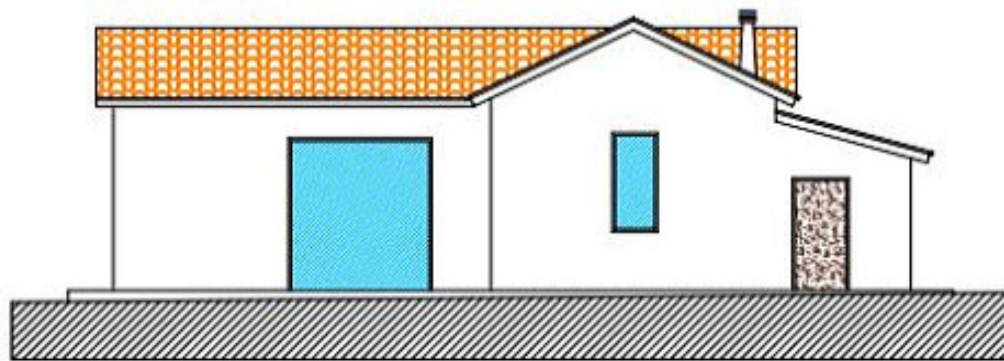
Scala 1:100



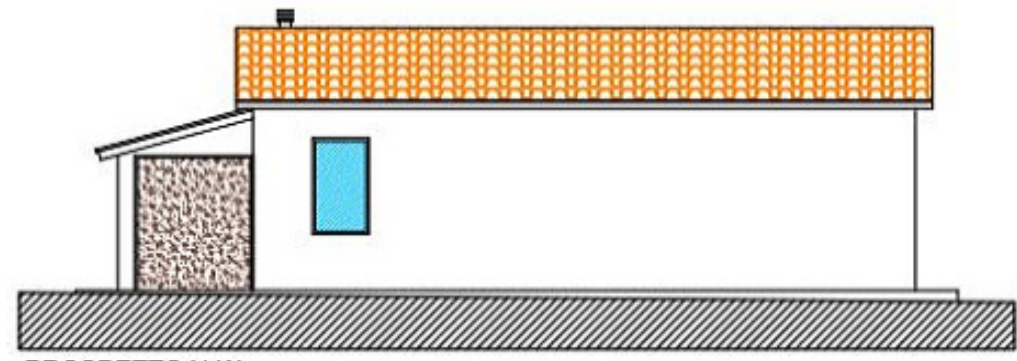
PROSPETTO S-W



PROSPETTO N-E



PROSPETTO S-E



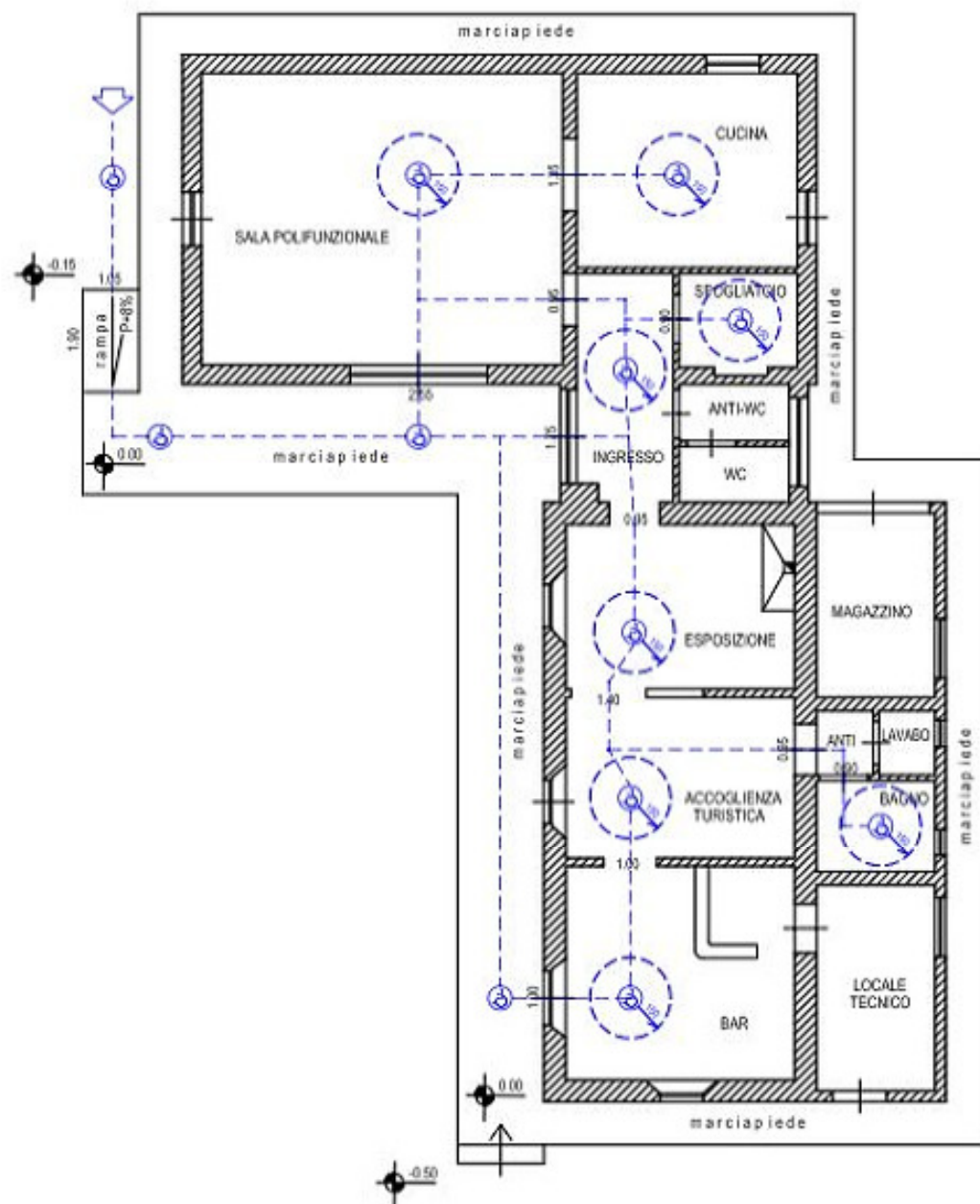
PROSPETTO N-W

SCHEMA DIMOSTRATIVO LEGGE 13/89
PER IL SUPERAMENTO DELLE BARRIERE ARCHITETTONICHE



SCHEMI DI VERIFICA
STATO CONCESSIONATO

Scala 1:100



PROSPETTO RAPPORTI ILLUMINOTECNICI

VERIFICA SUPERFICI AEREOILLUMINANTI			
Locali	Sup. Locale	Sup. Finestrate	Sup. Fin. Minima (1/8)
BAR	16,80 mq	2,85 mq	> 2,10 mq
ACCOGLIENZA TURISTICA	12,75 mq	2,10 mq	> 1,60 mq
ESPOSIZIONE	12,95 mq	1,40 mq	< 1,60 mq *
ANTIBAGNO	1,25 mq	/	/
BAGNO	3,75 mq	0,30 mq	< 0,45 mq *
LAVABO	1,25 mq	0,30 mq	> 0,15 mq
MAGAZZINO	7,50 mq	0,70 mq	< 0,95 mq *
LOCALE TECNICO	8,35 mq	0,70 mq	< 1,05 mq *
SALA POLIFUNZIONALE	36,20 mq	9,60 mq	> 4,50 mq
CUCINA	14,75 mq	2,75 mq	> 1,85 mq
SPOGLIATOIO	4,00 mq	/	/
ANTI-WC	2,15 mq	0,60 mq	> 0,25 mq
BAGNO	2,15 mq	0,55 mq	> 0,25 mq
INGRESSO	7,50 mq	4,35 mq	> 0,95 mq
TOTALE =	131,35 MQ		

note: * _ locali che non soddisfano il rapporto illuminotecnico, ma non dovuto per preesistenza o tipologia di locale.



CHI EVULSCHI NELLA VALLE DELL'ALMA

CHI EVULSCHI NELLA VALLE DELL'ALMA

CHI EVULSCHI NELLA
VALLE DELL'ALMA
L'Area Archeologica di Poppi (Arezzo)

APERTO