



REGIONE SICILIA

DIPARTIMENTO REGIONALE DELLA PROTEZIONE CIVILE



CITTA' DI TERMINI IMERESE

SERVIZIO DI PROTEZIONE CIVILE

# PIANO COMUNALE DI PROTEZIONE CIVILE

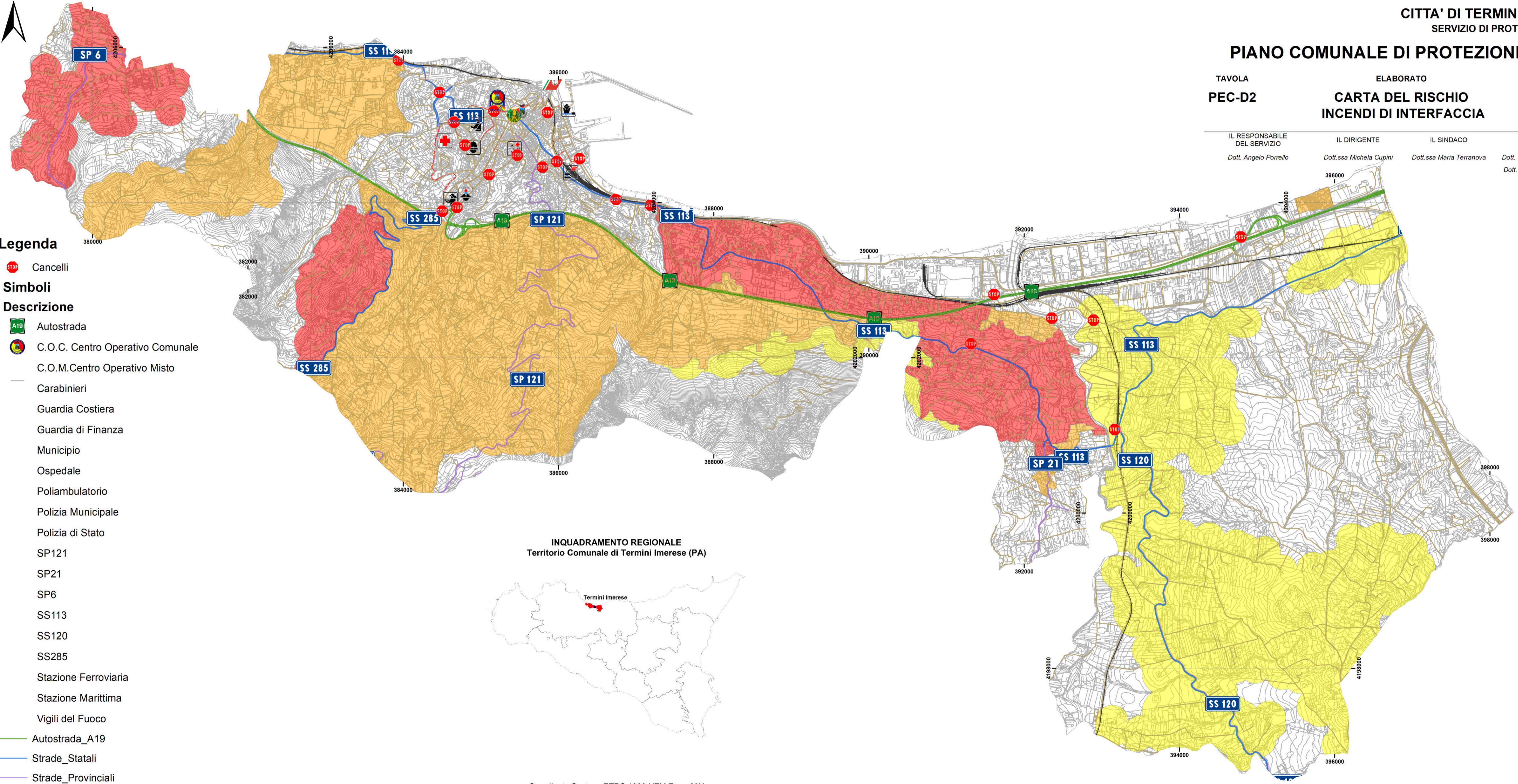
TAVOLA  
PEC-D2

ELABORATO  
CARTA DEL RISCHIO  
INCENDI DI INTERFACCIA

SCALA  
1:25.000

IL RESPONSABILE DEL SERVIZIO <i>Dott. Angelo Porrello</i>	IL DIRIGENTE <i>Dott.ssa Michela Cupini</i>	IL SINDACO <i>Dott.ssa Maria Terranova</i>	I PROGETTISTI <i>Dott. Geol. Davide Siragusano</i> <i>Dott. Geol. Francesco Dionisi</i>
--	--	---	---

GENNAIO 2023



## Legenda

- Cancelli
- Simboli**
- Descrizione**
- Autostrada
- C.O.C. Centro Operativo Comunale
- C.O.M. Centro Operativo Misto
- Carabinieri
- Guardia Costiera
- Guardia di Finanza
- Municipio
- Ospedale
- Poliambulatorio
- Polizia Municipale
- Polizia di Stato
- SP121
- SP21
- SP6
- SS113
- SS120
- SS285
- Stazione Ferroviaria
- Stazione Marittima
- Vigili del Fuoco
- Autostrada\_A19
- Strade\_Statali
- Strade\_Provinciali
- Strade\_Comunali
- Linea\_ferroviaria
- Percorsi\_di\_emergenza

## Are\_e\_a\_rischio\_incendi

- Area a rischio d'incendi d'interfaccia basso
- Area a rischio d'incendi d'interfaccia medio
- Area a rischio d'incendi d'interfaccia elevato
- ATA2012\_CTR\_mosaic\_L

### INQUADRAMENTO REGIONALE Territorio Comunale di Termini Imerese (PA)



Coordinate System: ETRS 1989 UTM Zone 33N  
 Projection: Transverse Mercator  
 Datum: ETRS 1989

