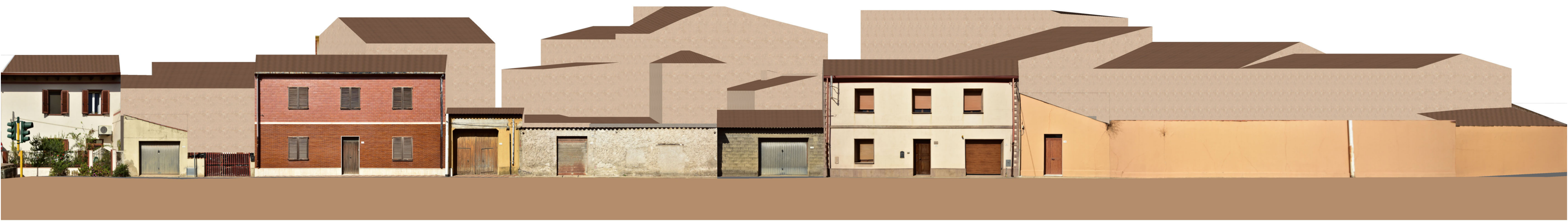
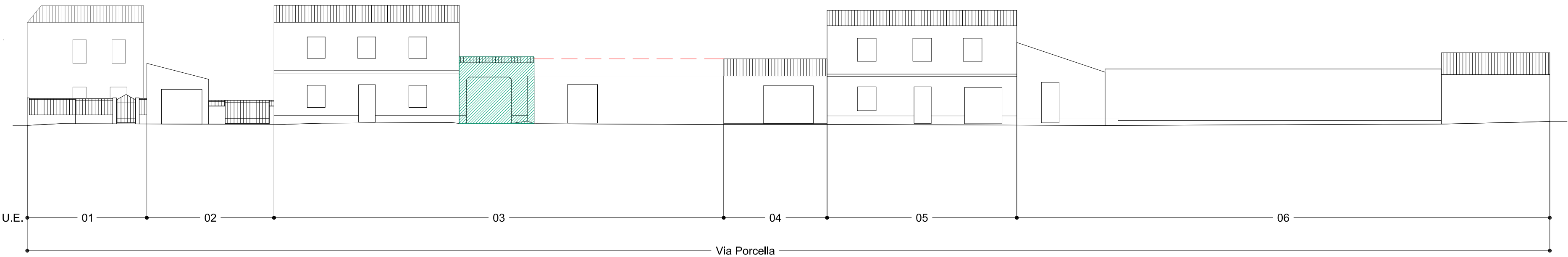


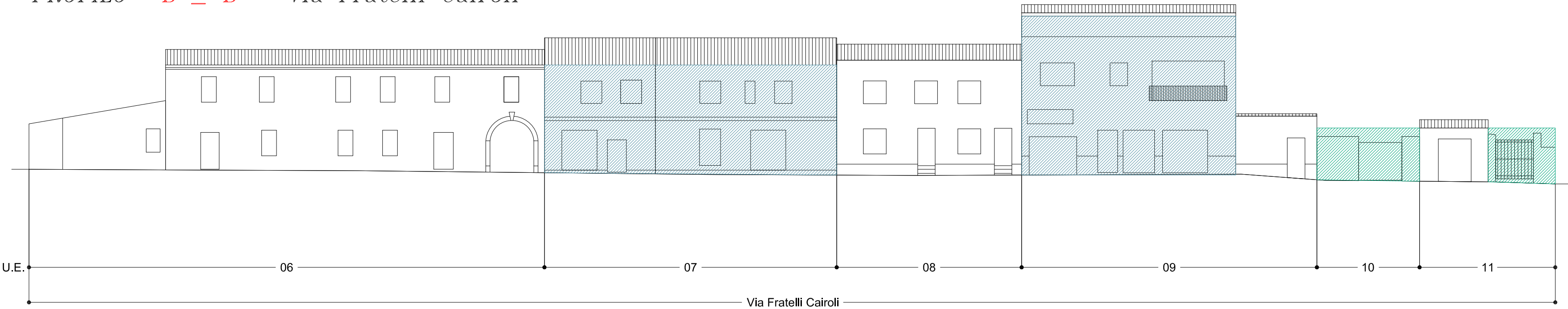
ISOLATO 33



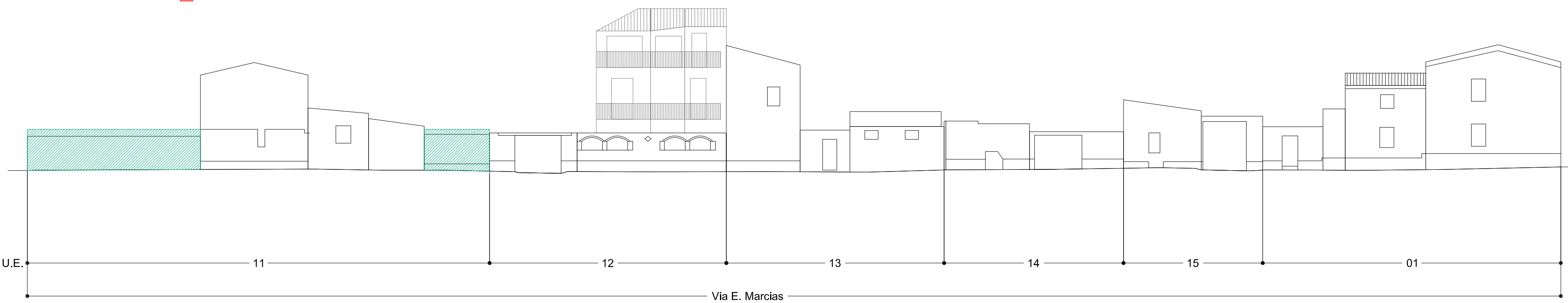
PROFILO A _ A Via Porcella



PROFILO B _ B Via Fratelli Cairoli



PROFILO C _ C Via E. Marcias



Legenda Interventi Profili

- I₁ - Riqualificazione attraverso un progetto unitario delle bucature e delle finiture
- I₂ - Recupero in facciata degli elementi architettonici alterati e/o assenti dell'assetto originario
- I₃ - Riqualificazione contestuale all'edificio nella parte architettonica sommitale (coperture, superfetazioni, coronamenti)
- I₄ - Riqualificazione del muro di cinta e degli accessi
- I₅ - Sopraelevazione e/o ampliamento volumetrico
- I₆ - Demolizione
- I₇ - Demolizione con ricostruzione tipologica
- I₈ - Ricostruzione rudere
- Limite massimo in altezza per incremento volumetrico

* Gli elementi incongrui presenti nei profili sono segnalati all'interno delle schede delle singole Unità Edilizie.



Comune di Terralba

**Piano Particolareggiato
del Centro di antica e prima formazione**
tavola 15.33

Profili attuali e di progetto
ISOLATO 33

scala 1:200

Sindaco
Dott. Sandro Pili
Responsabile Area Tecnica
Ing. Claudia Cenghialta

CRITERIA

Direttore Tecnico
Paolo Falqui *architetto*
Progetto e Coordinamento
Laura Zanini *architetto*
Roberto Ledda *ingegnere*
Martina Giugliano *architetto*
Contributo specialistico
Alessandra Cubadda *architetto*

giugno 2024