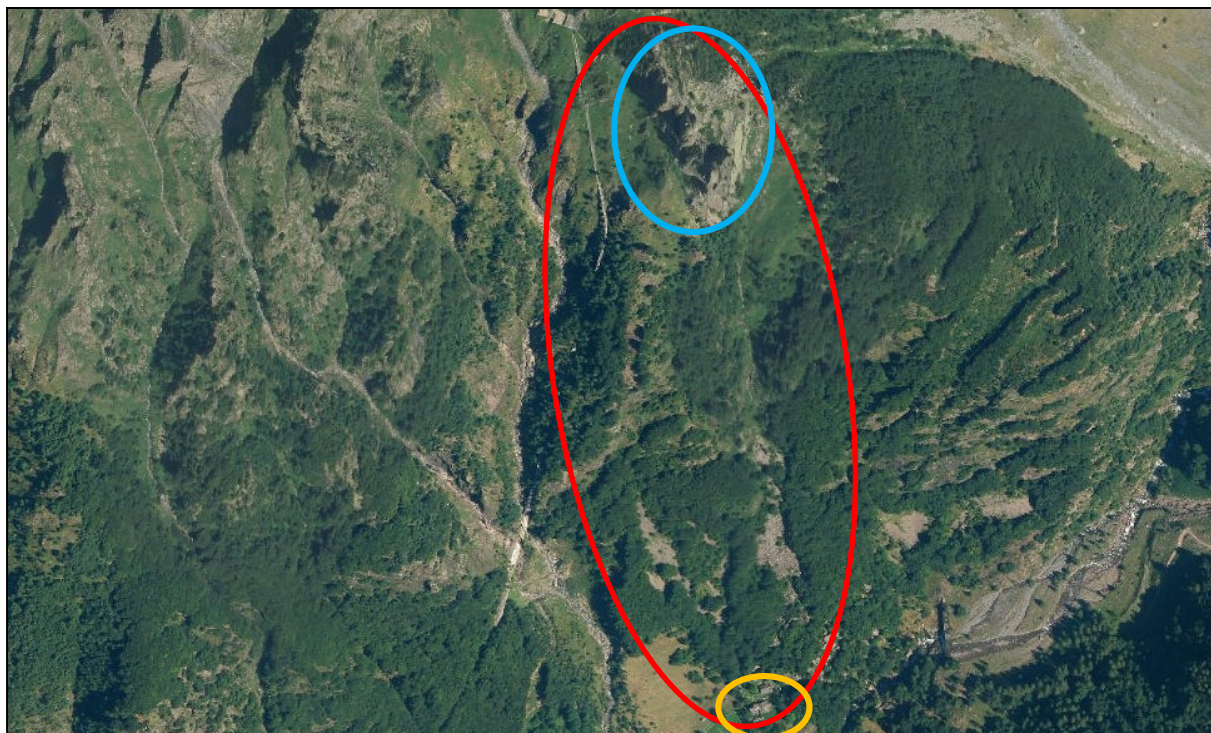




comune di VALBONDIONE
provincia di Bergamo



PROGETTO DEFINITIVO

**OPERE DI MANUTENZIONE, MESSA IN SICUREZZA E ADEGUAMENTI
IGIENICI DEL PATRIMONIO COMUNALE**

**REALIZZAZIONE RETE PARAMASSI IN
LOCALITA' PICCINELLA – FRAZIONE MASLANA**

STIMA DEI LAVORI

il progettista
geom. PAOLO TITTA

Valbondione, 25 luglio 2018

geometra PAOLO TITTA
24020 PREMOLO (Bg) via Fasola, 28 – tel. 035 703350 – fax 035 706795 – e_mail progetti@studiotitta.com

Studio G.E.A.
24020 Ranica (BG) via La Patta, 30/D – tel./Fax 035 340112 – e_mail gea@mediacom.it

Num.Ord. TARIFFA	DESIGNAZIONE DEI LAVORI	D I M E N S I O N I				Quantità	I M P O R T I	
		par.ug.	lung.	larg.	H/peso		unitario	TOTALE
	R I P O R T O							
	LAVORI A MISURA							
1 / 1 NP.01	<p>Fornitura e posa in opera di barriera paramassi a rete, del tipo ad elevato assorbimento di energia, deformabile, a rete, prodotta in regime di qualità ISO 9001, certificata a seguito di prove in vera grandezza "crash test", effettuate da laboratorio indipendente di adeguata e specifica competenza, esperienza ed organizzazione, accreditato presso EOTA e che esegua le prove in conformità alla Linea Guida di Benestare Tecnico Europeo ETAG 027. La competenza specifica e l'esperienza di "crash test" secondo le citate norme ETAG 027 e CAT A (altezza residua dopo la prova MEL \geq 50% dell'aletta nominale), dovranno essere adeguatamente documentate con il certificato ETA valido pubblicato sul sito www.eota.eu in segno di conformità alle norme ETAG 027, e con il possesso della marcatura CE come previsto dal DM 14/01/2008. Il produttore dovrà fornire Copertura Assicurativa di Responsabilità civile contro eventuali danni involontariamente causati a persone e/o cose derivati dal mancato o difettoso funzionamento del prodotto fornito. Il produttore, dovrà fornire i valori delle forze massime possibili agenti sulle fondazioni, registrate durante le prove in vera grandezza. Ad installazione ultimata il produttore della barriera dovrà verificare il corretto montaggio della struttura in cantiere secondo quanto indicato nei manuali di montaggio e rilasciare adeguata dichiarazione. La struttura dovrà impiegare materiali nuovi e di primo impiego, ed accompagnati da certificazione di origine e dichiarazioni di conformità, secondo le normative UNI EN 10025 (montanti in acciaio), UNI ISO 2408 (funi d'acciaio), UNI EN 10244-2 (zincatura fili e funi), UNI 1461 (zincatura carpenteria metallica), nonché, ove previsto, dalla dichiarazione CE ai sensi del DPR 246/93 od altra normativa internazionale riconosciuta (AFNOR, DIN, ecc.). Alla rete principale dovrà essere sovrapposta una rete a maglia quadra o esagonale di dimensione max cm 8 x 10 a doppia torsione con filo di diametro minimo mm 2,4. Nel prezzo si ritiene compreso e compensato l'onere:- per il lavoro eseguito a qualunque altezza dal piano strada da parte di personale specializzato (rocciatori); - per la preparazione del terreno lungo l'asse della barriera, compreso il taglio di vegetazione e trasporto a discarica del materiale di risulta; - per il sollevamento di attrezzature e materiali incluso l'ausilio di elicottero; - per i sopralluoghi e le dichiarazioni del corretto montaggio da parte del fornitore della struttura, e certificazione del test in vera grandezza rilasciata da Ente o Laboratorio legalmente riconosciuto; - la realizzazione delle fondazioni (perforazione, plinti, ancoraggi di monte e laterali, etc.). Compreso quanto occorra per dare il lavoro finito a perfetta regola d'arte secondo le prescrizione progettuali - ASSORBIMENTO DI ENERGIA DI CLASSE "V" ASSORBIMENTO ENERGETICO MEL \geq di 2000.</p>	3,00	10,00		4,000	120,00		
	SOMMANO m2					120,00	251,00	30'120,00
2 / 2 NP.02	<p>Formazione e gestione impianto di cantiere compresa movimentazione macchinari in andata e ritorno, compresi oneri di elitransporto ed ogni altro onere necessario per dare il lavoro finito secondo quanto previsto in progetto e secondo le indicazioni della Direzione Lavori.</p>					1,00		
	SOMMANO a corpo					1,00	4'080,00	4'080,00
	Valbondione, 25/07/2018							
	T O T A L E euro							34'200,00
	Il Tecnico							
	A R I P O R T A R E							