

LEGENDA

SCENARIO PERICOLOSITÀ SISMICA LOCALE

Instabilità

Z1a: Zona caratterizzata da movimenti franosi attivi

Amplificazioni litologiche

Z4b: Zona pedemontana di falda di detrito

Z4c: Zona morenica con presenza di depositi granulari e/o coesivi

Z4d: Zona con presenza di argille residuali e terre rosse di origine eluvio colluviale

Amplificazioni topografiche

Z3b-Zona di cresta rocciosa e/o cuccuzzolo: appuntite-arrotondate

Comportamenti differenziali

Z5-Zona di contatto stratigrafico e/o tettonico tra litotipi con caratteristiche fisico meccaniche molto diverse

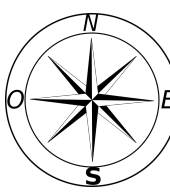
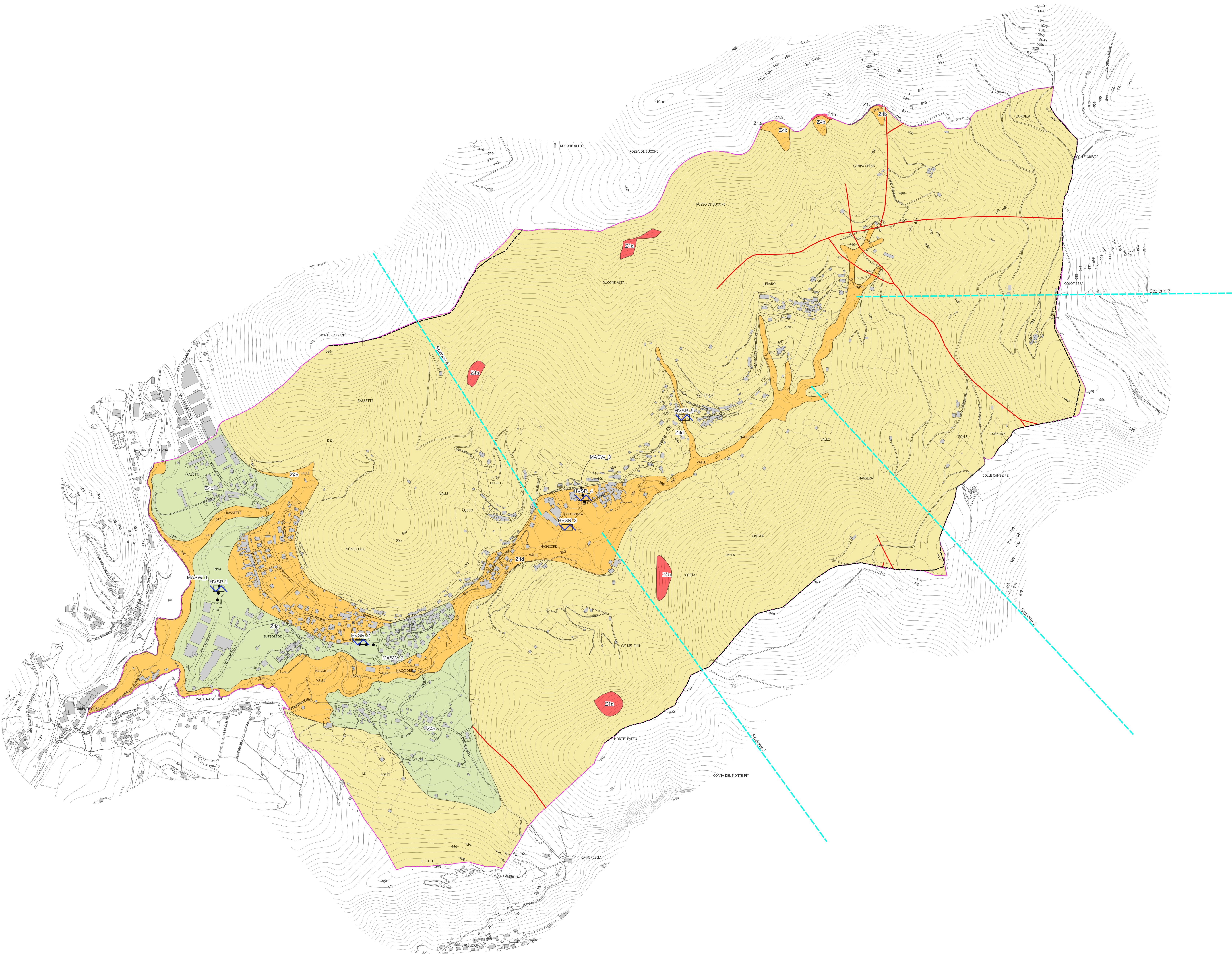
INDAGINI SISMICHE

MASW

HVSR

Sezione di valutazione dell'amplificazione morfologica

Confine comunale



100 0 100 200 m

REV	DATA EMISSIONE	OGGETTO DI AGGIORNAMENTO
00	nov-23	Prima emissione
01	lug-25	Adeguamento confine comunale

Comune di Viadana (BG)

OGGETTO
Aggiornamento della componente geologica, geomorfologica, idrogeologica e sismica

TITOLO ELABORATO
Carta della Pericolosità Sismica Locale

IL TECNICO 	IL COMMITTENTE  Comune di Viadana Provincia di Bergamo	DATA Luglio 2025
SCALA 1:5.000		COMMESSA 23/3334

ARCHIVIO
Z:\PROG - PGT\Viadana\2025-11-Aggiornamento componente geologica\Gpx\2025-07-09-Aggiornamento PGT_Viadana.sgp

ELABORATO
05

